

Maí 1984

63

Fréttabréf

Kjararannsóknarnefndar

4. ársfjórðungur 1983

Kauptaxtar, tekjur og kaupmáttur.

<u>Visitölur. 1980 = 100.</u>	1976	1977	1978	1979	1980	1981	1982	1983
1. Greitt tímak. verkamanna	21,0	29,4	44,8	64,3	100,0	155,9	239,4	366,6
2. Greitt tímak. iðnaðarmanna	21,6	30,0	44,4	65,0	100,0	155,3	237,6	368,1
3. Greitt tímak. verkakvenna	19,2	27,4	43,7	63,3	100,0	154,8	235,9	361,5
4. Taxtavísitala verkamanna	20,9	29,7	46,1	65,8	100,0	152,3	227,5	337,4
5. Taxtavísitala iðnaðarmanna	22,0	30,7	45,9	65,7	100,0	153,6	230,3	341,8
6. Taxtavísitala verkakvenna	20,8	29,6	46,4	66,0	100,0	150,6	225,7	334,8
7. Taxtavísitala versl/skrifstf.	20,5	28,7	44,0	65,6	100,0	145,9	214,9	317,4
8. Taxtavísitala opinb.starfsm.	18,8	29,6	46,9	67,4	100,0	145,0	222,8	340,8
9. Lágmarkstekjur lífeyrisþega	19,7	28,7	45,5	65,3	100,0	155,9	233,7	357,6
10. Ráðstöfunartekjur á mann	18,6	27,4	42,6	63,6	100,0	159,3	240,1	379,4*
11. Vísitala framfærslukostn.	23,1	30,1	43,4	63,1	100,0	150,9	227,8	419,2
12. Verðlag einkaneyslu	23,1	30,3	43,6	64,0	100,0	150,5	231,8	424,3

Kaupmáttur. 1980 = 100.

1. Greitt tímak. verkamanna.	91,0	97,7	103,2	101,9	100,0	103,3	105,0	88,3
2. Greitt tímak. iðnaðarmanna	93,4	99,7	102,3	103,1	100,0	103,1	104,4	88,7
3. Greitt tímak. verkakvenna	83,1	91,1	100,7	100,4	100,0	102,5	103,5	86,8
4. Taxtavísitala verkamanna	90,6	98,7	106,3	104,3	100,0	100,9	99,8	80,5
5. Taxtavísitala iðnaðarmanna	95,3	102,2	105,8	104,2	100,0	101,8	101,1	81,5
6. Taxtavísitala verkakvenna	90,3	98,5	107,1	104,7	100,0	99,8	99,1	79,9
7. Taxtavísitala versl/skrifstf.	88,9	95,3	101,5	104,1	100,0	96,7	94,4	75,8
8. Taxtavísitala opinb.starfsm.	81,7	98,4	108,1	106,9	100,0	96,1	95,8	78,2
9. Lágmarkstekjur lífeyrisþega	85,6	95,5	105,0	103,6	100,0	103,4	102,7	85,4
10. Ráðstöfunartekjur á mann	80,4	90,4	97,8	99,3	100,0	105,8	104,3	90,7*

Kaupmáttur miðast hér við vísitölu framfærslukostnaðar, nema kaupmáttur ráðstöfunartekna, sem miðast við verðbreytingar einkaneyslu.

1-3. Tímakaup í dagvinnu skv. úrtaksathugunum Kjararannsóknarnefndar.

4-8. Skv. áætlunum Kjararannsóknarnefndar og Þjóðhagsstofnunar. Miðað er við viku/mánaðarkaupstaxta, áhrifa vinnutímastyttingar gæti því ekki.

9. Heimild: Tryggingastofnun ríkisins.

10-12. Heimild: Þjóðhagsstofnun. Kaupmáttur mældur á kvarða verðbreytingar einkaneyslu.

11. Heimild: Hagstofa Íslands.

* Áætlaðar tölur.

Útgefandi:
Kjararannsóknarnefnd
Borgartúni 22
Ábm. Ásmundur Stefánsson
Fjölrítun: Stensill h/f

F R É T T A B R É F

63

Kjararannsóknarnefnd er
þannig skipuð í maí 1984.
Ásmundur Stefánsson, formaður
Guðmundur H. Garðarsson
Július Kr. Valdimarsson
Vilhjálmur Egilsson
Þórarinn Gunnarsson

Efnisyfirlit:

1.1	Tímakaup og vinnutími verkafólks, iðnaðarmanna og verslunarmanna á höfuðborgarsvæðinu á 4. ársfjórðungi 1983.	3
2.1	Athugasemdir við tímakaup verkafólks, iðnaðarmanna og verslunarmanna á 4. ársfjórðungi 1983.	6
2.2	Tímakaup - Ársmeðaltöl 1983.	18
2.3	Launadreifing.	25
2.4	Greitt tímakaup miðað við kauptaxta.	26
3.1	Tímakaup - Kaupmáttur.	30
4.1	Vinnutími.	39
5.1	Lífeyristryggingabætur og kaupmáttur þeirra 1969 - 1984.	53
6.1	Vísitölur kauptaxta.	59
6.2	Kaupmáttur kauptaxta.	60

Línurit:

2.1	Breytingar hreins tímakaups í dagvinnu miðað við kauptaxta og ársfjórðunginn á undan.	27
2.2	Uppsafnaðar breytingar hreins tímakaups í dagvinnu miðað við kauptaxta frá 2. ársfj. 1980.	28
2.3	Hækkun hreins tímakaups umfram kauptaxta miðað við sama ársfjórðung fyrra árs.	29
3.1	Ársfjórðungslegur kaupmáttur greidds tímakaups verkafólks og iðnaðarmanna í Reykjavík og nágrenni m. v. vísitölu framfærslukostnaðar 1980 - 1983.	38
4.1	Vikulegur fjöldi vinnustunda verkafólks og iðnaðarmanna, ársfjórðungsmeðaltöl 1980 - 1983.	40
5.1	Vísitölur kaupmáttar lífeyristryggingabóta 1980 - 1984. Ársmeðaltal 1971 = 100.	58

1.1

Tímakaup og vinnutími verkafólks, iðnaðar-
manna og verslunarmanna á höfuðborgarsvæð-
inu á 4. ársfjórðungi 1983 og árinu öllu.

Í töflu 1.1 til 1.4 birtast samandregnar niðurstöður úrtaksins fyrir 4. ársfjórðung 1983 og allt árið 1983 samkvæmt eldri úrvinnslu- aðferð en með þeirri aðferð var aðeins miðað við höfuðborgarsvæðið og bónusgreiðslum var dreift á tímakaup í dag-, eftir- og naturvinnu. Tímakaup verkamanna hækkaði frá 4. ársfjórðungi 1982 úr kr. 61,42 í kr. 87,21 eða um 41,99% en áætluð hækkun kauptaxta verkamanna á tímabilinu var 39,27%. Hækkun tímakaups umfram áætlaða taxtahækkun var því 1,95%.

Tímakaup iðnaðarmanna hækkaði úr kr. 77,87 í kr. 114,75 eða um 47,4% en áætluð hækkun kauptaxta iðnaðarmanna á tímabilinu var 38,1%.

Hækkun tímakaups umfram áætlaða taxtahækkun var því 6,7%.

Tímakaup verkakvenna hækkaði úr kr. 54,61 í kr. 82,69 eða um 51,4% en áætluð hækkun kauptaxta verkakvenna var 39,3%. Hækkun tímakaups umfram áætlaða taxtahækkun var því 8,7%.

Tafla 1.1Tímakaup - 4. ársfj. 1983.

	Heildar- vinnust. þús.	Tímak. í dagv. kr.	Eftirv. álag kr.	Naturv. álag kr.	Meðal- tímak. kr.
Verkamenn	959	87,21	3,54	8,59	99,34
Iðnaðarmenn	107	114,75	3,28	9,98	128,01
Verkakonur	409	82,69	1,41	6,51	90,61
Karlar v/afgr.st.	21	97,81	2,69	9,87	110,37
Konur v/afgr.st.	94	78,04	1,24	7,61	86,89

Tafla 1.2

Vinnutími - 4. ársfj. 1983.

	Dvt.	Evt.	Nvt.	Meðalfj. vinnust. á viku
Verkamenn	40,0	5,0	5,8	50,8
Iónaðarmenn	40,0	3,6	4,9	48,5
Verkakonur	40,0	1,3	2,0	43,3
Karlar v/afgr.st.	40,0	3,6	5,6	49,2
Konur v/afgr.st.	40,0	2,0	5,6	47,6

Í töflum 1.3 og 1.4 eru birt meðaltöl tímakaups starfsstéttanna fyrir allt árið 1983. Séu þessar niðurstöður bornar saman við niðurstöður ársins 1982 kemur í ljós nokkrar hækkunir umfram hákkunir kauptaxta. Þannig hækkaði tímakaup verkamanna í dagvinnu úr kr. 52,33 í kr. 80,13 eða um 53,1% sem er um 3,2% umfram hákkun kauptaxta. Tímakaup iónaðarmanna í dagvinnu hækkaði úr kr. 67,09 í kr. 103,93 eða um 54,9% sem er 4,4% umfram áætlaða hákkun kauptaxta. Tímakaup verkakvenna í dagvinnu hækkaði úr kr. 50,91 í kr. 72,81 eða um 43,0% sem er 3,6% minna en áætluð taxtahákkun sem skýrist af minni bónusgreiðslum en árið áður. Tímakaup karla við afgreiðslustörf hækkaði úr kr. 57,26 í kr. 86,50 eða um 51,0% sem er 1,9% umfram áætlaða hákkun kauptaxta. Tímakaup kvenna við afgreiðslustörf hækkaði úr kr. 48,32 í kr. 70,13 eða um 45,1% sem er 2,1% minna en áætluð taxtahákkun. Ástæða þessa er líklega sveifla í úrtakinu því á árinu 1982 varð mikil hákkun umfram kauptaxta hjá konum við afgreiðslustörf.

Tafla 1.3Tímakaup 1983.

	Tímak. í dagv. kr.	Eftirv. álag kr.	Naturv. álag kr.	Meðal- tímak. kr.
Verkamenn	80,13	3,17	7,76	91,06
Iónaðarmenn	103,93	3,26	8,84	116,03
Verkakonur	72,81	1,02	4,16	77,99
Karlar v/afgr.st.	86,50	2,18	7,08	95,76
Konur v/afgr.st.	70,13	1,00	4,85	75,98

Tafla 1.4Vinnutími 1983.

	Dvt.	Evt.	Nvt.	Meðalfj. vinnust. á viku
Verkamenn	40,0	4,9	5,9	50,8
Iónaðarmenn	40,0	3,7	4,7	48,4
Verkakonur	40,0	1,2	2,4	43,6
Karlar v/afgr.st.	40,0	3,0	4,7	47,7
Konur v/afgr.st.	40,0	1,7	3,9	45,6

2.1 Athugasemdir við tímakaup verkafólks,
iðnaðarmanna og verslunarmanna
á 4. ársfjórðungi 1983.

Á tímabilinu frá 4. ársfjórðungi 1982 til 4. ársfjórðungs 1983 hækkuðu almennir kauptaxtar verkafólks og iðnaðarmanna 5 sinnum.

1. Þann 1. desember hækkuðu laun um 7,72% vegna verðbóta.
2. Þann 1. janúar 1983 færðust öll störf upp um einn launaflokk. Áætluð hækkun verkamanna og verkakvenna var 2%, iðnaðarmanna 1,2% og verslunar- og skrifstofufólks 2,3%.
3. Þann 1. mars hækkuðu laun um 14,74% vegna verðbóta og nýtt 6 ára starfsaldursþrep var tekið upp með 12,5% álagi.
4. Þann 1. júní hækkuðu laun um 8% (lágmarkstekjur 10%) vegna bráðabirgðalaga nr. 54/1983. Áætluð hækkun kauptaxta verkamanna var 8,2%, verkakvenna 8,3%, iðnaðarmanna 8% og verslunar- og skrifstofufólks 8,1%.
5. Þann 1. október hækkuðu laun um 4% skv. bráðabirgðalögum nr. 54/1983.

Samkvæmt framansögðu er áætlað að kauptaxtar hafi hækkað þannig frá 4. ársfjórðungi 1982 til 4. ársfjórðungs 1983.

	<u>Vog^x</u>	<u>Taxtahækkun</u>
Verkamenn	33	39,3
Verkakonur	19	39,3
Iðnaðarmenn	19	38,1
Verslunar/skrifst.f.	<u>29</u>	<u>39,8</u>
	100	39,2

Á 4. ársfjórðungi 1983 taka úrtaksupplýsingarnar til 1523 þúsund vinnustunda verkamanna, miðað við 1302 þúsund vinnustundir á 4. ársfjórðungi 1982.

Hreint tímakaup í dagvinnu hjá verkamönnum hækkaði úr kr. 55,15 í kr. 79,64 á þessu tímabili, eða um 44,4%. Þessi hækkun er 3,7% umfram áætlaða taxtahækkun. Meðaltímakaup verkamanna hækkaði úr kr. 69,38 í kr. 100,81 á sama tíma, eða um 45,3%. Þannig hefur meðaltímakaupið hækkað um 4,3% umfram áætlaða taxtahækkun.

Hjá iðnaðarmönnum taka úrtaksupplýsingarnar til 383 þúsund vinnustunda miðað við 301 þúsund vinnustundir á 4. ársfjórðungi 1982. Hreint tímakaup iðnaðarmanna hækkaði úr kr. 79,35 í kr. 108,29 eða

^x Vegið skv. ársverkum ársins 1982.

um 36,5% frá 4. ársfjórðungi 1982. Áætluð taxtahækkun var 38,1% þannig að hreina tímakaupið hefur hækkað um 1,2% minna en taxtar. Meðaltímakaup iðnaðarmanna hækkaði á sama tímabili úr kr. 97,70 í kr. 131,76 eða um 34,9%. Þessi hækkun er um 2,4% undir áætlaðri taxtahækkun. Vinnutími iðnaðarmanna hefur minnkað úr 50,8 stundum á 4. ársfjórðungi 1982 í 50,1 stund á 4. ársfjórðungi 1983 og skýrir það muninn á þróun hreins tímakaups og meðaltímakaups.

Hjá verkakonum taka úrtaksupplýsingarnar til 1058 þúsund vinnustunda á 4. ársfjórðungi 1983 miðað við 935 þúsund vinnustundir á 4. ársfjórðungi 1982.

Hreint tímakaup verkavenna hækkaði úr kr. 48,28 í kr. 68,86 á tímabilinu eða um 42,6%. Þessi hækkun er 2,4% umfram áætlaða taxtahækkun sem var 39,3%. Meðaltímakaupið hækkaði úr kr. 65,02 í kr. 94,01 eða um 44,6%, sem er 3,8% umfram áætlaða taxtahækkun. Vinnutími verkavenna er óbreyttur frá 4. ársfjórðungi 1982. Helsta skýring á því að meðaltímakaupið hækkar minna en hreina tímakaupið er að bónus hefur hækkað mun meira en tímakaupið frá 4. ársfjórðungi 1982.

Hjá körlum við afgreiðslustörf taka úrtaksupplýsingarnar til 163 þúsund vinnustunda miðað við 118 þúsund vinnustundir á 4. ársfjórðungi 1982. Hreint tímakaup hækkar úr kr. 66,09 í kr. 101,02 eða um 52,9%, sem er 9,3% umfram áætlaða taxtahækkun verslunarfólks, sem var 39,8%. Meðaltímakaupið hækkaði úr kr. 74,16 í kr. 112,85 eða um 52,2%, sem er 8,8% umfram áætlaða taxtahækkun.

Hjá konum við afgreiðslustörf taka úrtaksupplýsingarnar til 334 þúsund vinnustunda miðað við 238 þúsund stundir á 4. ársfjórðungi 1982. Hreint tímakaup hækkaði úr kr. 53,83 í kr. 77,82, eða um 44,6%, sem er 3,4% umfram áætlaða taxtahækkun. Meðaltímakaupið hækkaði úr kr. 60,36 í kr. 87,37, eða um 44,7%, sem er 3,5% umfram áætlaða taxtahækkun.

ALLT ÚRTAKIÐ

TAFLA 2.1
VERKAMENN

TÍMAKAUPSTAFLA - 4. ársfj. 1983.

		Hlutur einstakra þátta meðaltímakaups					
	Vinnu- stundir þús.	Hreint tímak. i dagv. kr.	Eftir- vinna kr.	Natur- vinna kr.	Vakta- vinna kr.	Bónus kr.	Meðal- tímak. kr.
VERKAMENN Á HÖFUÐBORGARSVÆÐI	959	81,92	2,67	8,48	2,75	3,53	99,35
Fiskvinna	56	69,63	1,13	4,70	-	26,31	101,77
Hafnarvinna	58	80,02	3,08	9,43	-	14,31	106,84
Pakkhúsvinna	125	84,85	3,60	9,71	-	2,03	100,19
Byggingarvinna	24	88,58	5,34	4,18	-	-	98,10
Verksmiðjuvinna	131	89,81	1,51	7,06	5,95	0,74	105,07
Slippvinna	7	75,83	3,07	5,74	-	8,24	92,88
Bensínafgreiðsla	92	-	1,05	12,46	99,70	-	113,21
Bifreiðastjórn	130	84,84	3,06	9,69	0,61	0,55	98,75
Ýtu-og kranastj.	11	93,86	4,55	14,42	3,39	0,18	116,40
Lyftaravinna	49	84,88	3,46	11,19	-	1,02	100,55
Ófaglærðir við:							
Málmsmiðar	9	93,44	4,41	11,20	-	-	109,05
Trésmiðar	19	91,35	2,56	2,78	-	12,01	108,70
Bifr.sm.og viðg.	11	93,26	3,63	11,44	-	-	108,32
Önnur störf	237	76,50	2,86	6,96	7,31	1,36	94,99
VERKAMENN UTAN HÖFUÐBORGARSVÆÐIS	564	76,17	2,65	9,56	0,34	14,56	103,28
Fiskvinna	255	74,44	2,76	11,22	-	20,75	109,17
Verksmiðjuvinna	130	77,48	1,74	6,39	0,91	12,53	99,05
Bifreiðastjórn	37	77,59	3,09	11,07	-	2,81	94,56
Önnur störf	142	77,71	3,17	9,09	0,52	8,36	98,85
ALLIR VERKAMENN Í ÚRTAKINU	1523	79,64	2,65	8,89	2,01	7,62	100,81

ALLT ÚRTAKIDTAFLA 2.2TÍMAKAUPSTAFLA - 4. ársfj. 1983.IÐNAÐARMENN

	Vinnu- stundir þús.	<u>Hluttur einstakra þátta meðaltímakaups</u>					Meðal- tímak. kr.
		Hreint tímak. í dagv. kr.	Eftir- vinna kr.	Natur- vinna kr.	Vakta- vinna kr.	Bónus kr.	
<u>IÐNAÐARMENN Á</u>							
<u>HÖFUÐBORGARSVÆÐI</u>	207	108,64	3,59	8,95	2,82	3,95	127,95
Málmsmiðar	36	103,96	3,72	9,44	0,37	1,48	118,97
Skipasm.og viðg.	16	105,27	3,25	5,42	-	16,83	130,77
Trésmiðar	16	109,96	4,12	6,02	-	1,16	121,26
Húsgagnagerð	9	103,74	1,59	3,30	-	36,96	145,59
Bifr.sm.og viðg.	35	105,75	4,28	6,22	1,38	3,94	121,57
Rafvirkjun	29	118,51	5,13	10,00	-	0,36	134,00
Prentun og bókað.	11	109,85	-	22,04	-	-	131,89
Önnur störf	55	109,49	3,24	9,11	10,23	0,08	132,15
<u>IÐNAÐARMENN UTAN</u>							
<u>HÖFUÐBORGARSVÆÐIS</u>	176	107,88	5,54	10,09	0,11	12,63	136,25
<u>ALLIR IÐNAÐARMENN</u>							
<u>Í ÚRTAKINU</u>	383	108,29	4,49	9,46	1,59	7,93	131,76

TAFLA 2.3TÍMAKAUPSTAFLA - 4. ársfj. 1983.VERKAKONUR

	Vinnu- stundir þús.	<u>Hluttur einstakra þátta meðaltímakaups</u>					Meðal- tímak. kr.
		Hreint tímak. í dagv. kr.	Eftir- vinna kr.	Natur- vinna kr.	Vakta- vinna kr.	Bónus kr.	
<u>VERKAKONUR Á</u>							
<u>HÖFUÐBORGARSVÆÐI</u>	409	70,82	1,16	4,21	3,45	8,16	87,80
Fiskvinna	103	69,25	0,28	1,66	-	29,81	101,00
Verksmiðjuvinna	57	82,69	1,13	5,21	6,41	0,56	96,00
Fatasaumur	12	71,87	0,27	0,02	-	9,62	81,78
Brauð-og kökugerð	11	66,56	0,78	4,27	0,43	-	72,04
Kjötiðnaður	56	71,09	1,31	4,14	-	-	76,54
Önnur störf	170	67,97	1,74	5,73	6,07	0,70	82,21
<u>VERKAKONUR UTAN</u>							
<u>HÖFUÐBORGARSVÆÐIS</u>	649	67,86	1,40	5,25	1,53	21,91	97,95
Fiskvinna	343	66,08	1,70	6,41	-	30,29	104,48
Verksmiðjuvinna	164	65,67	0,44	2,40	3,08	22,17	93,70
Brauð-og kökugerð	5	67,54	0,33	3,13	-	-	71,00
Önnur störf	137	74,95	1,84	5,83	3,63	1,42	87,67
<u>ALLAR VERKAKONUR</u>							
<u>Í ÚRTAKINU</u>	1058	68,86	1,32	4,90	2,34	16,59	94,01

ALLT ÚRTAKIÐ

TAFLA 2.4

TÍMAKAUPSTAFLA - 4. ársfj. 1983.

AFGREIÐSLUFÓLK

KARLAR

Hlutur einstakra þátta meðaltímakaups

	Vinnu- stundir þús.	Hreint Eftir- Natur- Vakta- Bónus Meðal- tímak. vinna vinna vinna tímak. í dagv.					Meðal- tímak. kr.
		kr.	kr.	kr.	kr.	kr.	
<u>KARLAR Á</u>							
HÖFUÐBORGARSVÆÐI	86	110,24	2,35	8,12	-	-	120,71
Störf í dagvöruverslunum	23	96,04	2,37	10,31	-	-	108,72
Afgr.á vefnaðarv.	8	111,78	1,93	11,75	-	-	125,46
Afgr.á byggingarv.	10	100,70	3,16	8,71	-	-	112,57
Afgr.á bifv. varahl.	9	114,57	4,55	3,50	-	-	122,62
Verslunarstjórar	13	141,37	2,69	9,63	-	-	153,69
Heildsölustörf	18	105,63	2,04	4,08	-	-	111,75
Önnur afgr.störf	5	111,73	2,40	13,40	-	-	127,53
<u>KARLAR UTAN</u>							
HÖFUÐBORGARSVÆÐIS	76	90,87	2,50	5,86	-	4,72	103,95
Störf í dagvöruverslunum	20	78,35	2,53	7,66	-	3,44	91,98
Afgr.á byggingarv.	19	83,47	3,83	5,17	-	5,20	97,67
Verslunarstjórar	20	106,65	2,12	6,18	-	9,43	124,38
Heildsölustörf	7	87,44	2,36	2,52	-	0,65	92,97
Önnur störf	10	100,81	0,77	5,27	-	-	106,85
<u>KARLAR, LANDIÐ ALLT</u>	163	101,02	2,45	7,17	-	2,21	112,85

ALLT ÚRTAKIÐ

TAFLA 2.5

TÍMAKAUPSTAFLA - 4. ársfj. 1983.

AFGREIÐSLUFÓLK

KONUR

Hluttur einstakra þátta meðaltímakaups

	Vinnu- stundir þús.	Hreint Eftir- Nætur- Vakta- Bónus Meðal- tímak. vinna vinna vinna vinna tímak. í dagv.					kr.	
		kr.	kr.	kr.	kr.	kr.		
KONUR Á								
HÖFUÐBORGARSVÆÐI	169	80,67	1,41	8,53	0,21	0,14	90,96	
Störf í								
dagvöruverslunum	114	77,44	1,24	7,53	-	0,21	86,42	
Afgr.á vefnaðarv.	14	85,63	1,20	8,97	-	-	95,80	
Heildsölustörf	7	93,60	1,62	2,22	-	-	97,44	
Önnur afgr.störf	34	86,80	2,02	13,00	1,03	-	102,85	
KONUR UTAN								
HÖFUÐBORGARSVÆÐIS	165	75,02	1,07	7,24	0,04	0,30	83,67	
Störf í								
dagvöruverslunum	123	73,26	1,16	8,59	-	0,23	83,24	
Afgr.á vefnaðarv.	14	75,45	1,40	3,64	-	-	80,49	
Afgr.á búsáhöldum	5	74,87	1,19	6,15	-	-	82,21	
Önnur afgr.störf	23	84,20	0,36	2,45	0,29	0,92	88,22	
KONUR, LANDIÐ ALLT	334	77,82	1,25	7,94	0,14	0,22	87,37	

ALLT ÚRTAKIÐ

TAFLA 2.6

TÍMAKAUPSTAFLA - 4. ársfj. 1983.SKRIFSTOFUFÓLKKARLARHlutur einstakra þátta meðaltímakaups

	Vinnu- stundir þús.	Hreint tímak. í dagv. kr.	Eftir- vinna kr.	Natur- vinna kr.	Vakta- vinna kr.	Bónus kr.	Meðal- tímak. kr.
<u>KARLAR Á</u>							
<u>HÖFUÐBORGARSVÆÐI</u>	134	118,38	1,66	4,09	0,46	-	124,59
Alm.skrifst.störf	80	116,50	1,78	4,18	-	-	122,46
Skýrsluvéla vinna	13	155,04	2,59	11,00	-	-	168,63
Fulltrúar	6	128,29	1,25	8,03	-	-	137,57
Önnur störf	35	107,36	1,11	0,64	1,76	-	110,87
<u>KARLAR UTAN</u>							
<u>HÖFUÐBORGARSVÆÐIS</u>	42	142,74	1,81	7,44	-	1,61	153,60
Alm.skrifst.störf	16	112,82	3,28	5,83	-	0,50	122,43
Fulltrúar, aðal- bókarar, aðalgjaldk.	8	189,54	1,92	8,37	-	-	199,83
Deildar-og skrif- stofustjórar	13	153,10	1,75	8,19	-	4,55	167,59
Önnur störf	5	136,67	2,91	9,15	-	-	148,73
<u>KARLAR, LANDIÐ ALLT</u>	176	124,84	1,52	4,57	0,24	0,39	131,56

ALLT ÚRTAKIÐ

TAFLA 2.7

TÍMAKAUPSTAFLA - 4. ársfj. 1983.SKRIFSTOFUFÓLKKONURHlutur einstakra þátta meðaltímakaups

	Vinnu- stundir þús.	Hreint tímak. í dagv. kr.	Eftir- vinna kr.	Natur- vinna kr.	Vakta- vinna kr.	Bónus kr.	Meðal- tímak. kr.
<u>KONUR Á</u>							
<u>HÖFUÐBORGARSVÆÐI</u>	213	102,07	0,90	2,66	1,35	-	106,98
Alm.skrifstofust.	152	101,90	0,98	2,79	0,74	-	106,41
Símavarlsa	8	85,29	0,61	3,70	5,19	-	94,79
Ritarar	13	108,80	0,75	1,45	-	-	111,00
Bókarar og gjaldk.	7	114,12	2,72	3,42	-	-	120,26
Götunarvinna	11	96,76	0,38	2,93	-	-	100,07
Önnur skrifstofust.	22	104,19	0,22	1,72	6,08	-	112,21
<u>KONUR UTAN</u>							
<u>HÖFUÐBORGARSVÆÐIS</u>	39	93,47	1,41	2,50	0,23	-	97,61
Alm.skrifstofust.	25	90,44	1,50	2,06	0,39	-	94,39
Ritarar	5	101,30	0,87	3,43	-	-	105,60
Önnur skrifstofust.	9	97,54	0,10	3,21	-	-	100,85
<u>KONUR, LANDIÐ ALLT</u>	252	100,62	1,00	2,64	1,29	-	105,55

TÍMAKAUP
VERKAFÓLK

ALLT ÚRTAKID

<u>TAFLA 2.8</u>	Hreint tímak. í dagv. kr.	Meðal tímak. kr.	Hlutfallsleg breyting	
			1. %	2. %
<u>VERKAMENN</u>				
1980 Ársmeðaltal	20,61	25,94	-	-
1981 Ársmeðaltal	31,44	40,16	52,5	54,8
1982 Ársmeðaltal	47,53	60,59	51,2	50,9
1983 Ársmeðaltal	73,27	92,89	54,2	53,3
1981 1. ársfj.	27,33	35,11	13,4	13,9
2. "	30,32	38,99	10,9	11,1
3. "	31,95	40,80	5,4	4,6
4. "	36,17	45,72	13,2	12,1
1982 1. ársfj.	40,39	50,93	11,7	11,4
2. "	44,02	57,58	9,0	13,1
3. "	50,54	64,44	14,8	11,9
4. "	55,15	69,38	9,1	7,7
1983 1. ársfj.	65,50	82,61	18,8	19,1
2. "	72,56	93,61	10,8	13,3
3. "	75,39	94,52	3,9	1,0
4. "	79,64	100,81	5,6	6,7

<u>TAFLA 2.9</u>	Hreint tímak. í dagv. kr.	Meðal- tímak. kr.	Hlutfallsleg breyting	
			1. %	2. %
<u>VERKAKONUR</u>				
1980 Ársmeðaltal	18,10	23,67	-	-
1981 Ársmeðaltal	27,63	36,72	52,7	55,1
1982 Ársmeðaltal	41,67	56,73	50,8	54,5
1983 Ársmeðaltal	64,02	86,88	53,6	53,1
1981 1. ársfj.	24,34	32,01	12,4	11,9
2. "	26,16	35,15	7,5	9,8
3. "	28,23	37,97	7,9	8,0
4. "	31,79	41,74	12,6	9,9
1982 1. ársfj.	35,21	47,92	10,8	14,8
2. "	38,46	53,13	9,2	10,9
3. "	44,74	60,82	16,3	14,5
4. "	48,28	65,02	7,9	6,9
1983 1. ársfj.	56,95	75,87	18,0	16,7
2. "	63,83	88,64	12,1	16,8
3. "	66,44	89,01	4,1	0,4
4. "	68,86	94,01	3,6	5,6

TÍMAKAUPALLT ÚRTAKIDIÐNADARMENN

<u>TAFLA 2.10</u>	Hreint tímak. í dagv. kr.	Meðal- tímak. kr.	Hlutfallsleg breyting	
			1. %	2. %
<u>IÐNADARMENN</u>				
1980 Ársmeðaltal	27,23	32,23	-	-
1981 Ársmeðaltal	42,99	52,08	57,9	61,6
1982 Ársmeðaltal	66,68	81,14	55,1	55,8
1983 Ársmeðaltal	100,42	122,09	50,6	50,5
1981 1. ársfj.	37,25	43,75	13,9	13,2
2. "	40,46	47,69	8,6	9,0
3. "	44,80	55,21	10,7	15,8
4. "	49,44	61,67	10,4	11,7
1982 1. ársfj.	55,60	66,35	12,5	7,6
2. "	61,22	73,15	10,1	10,2
3. "	70,53	87,35	15,2	19,4
4. "	79,35	97,70	12,5	11,8
1983 1. ársfj.	90,79	111,18	14,4	13,8
2. "	99,98	120,82	10,1	8,7
3. "	102,62	124,58	2,6	3,1
4. "	108,29	131,76	5,5	5,8

TÍMAKAUPALLT ÚRTAKIDVERSLUNARFÓLK

<u>TAFLA 2.11</u>	Hreint timak. í dagv. kr.	Meðal- timak. kr.	Hlutfallsleg breyting	
			1. %	2. %
<u>KARLAR</u>				
1980 Ársmeðaltal	27,09	29,17	-	-
1981 Ársmeðaltal	39,34	42,31	45,2	45,0
1982 Ársmeðaltal	58,20	63,63	48,0	50,4
1983 Ársmeðaltal	90,13	100,23	54,9	57,5
1981 1. ársfj.	33,79	36,49	7,5	6,5
2. "	36,39	38,94	7,7	6,7
3. "	40,22	42,73	10,5	9,7
4. "	46,96	51,09	16,8	19,6
1982 1. ársfj.	49,01	53,74	4,4	5,2
2. "	55,68	60,06	13,6	11,8
3. "	62,03	66,57	11,4	10,8
4. "	66,09	74,16	6,6	11,4
1983 1. ársfj.	76,87	85,31	16,3	15,0
2. "	89,69	99,43	16,7	16,6
3. "	92,95	103,33	3,6	3,9
4. "	101,02	112,85	8,7	9,2
<u>KONUR</u>				
1980 Ársmeðaltal	20,70	22,53	-	-
1981 Ársmeðaltal	30,60	33,52	47,8	48,8
1982 Ársmeðaltal	46,34	51,15	51,4	52,6
1983 Ársmeðaltal	69,98	77,46	51,0	51,4
1981 1. ársfj.	27,08	29,72	10,4	10,3
2. "	28,76	31,31	6,2	5,3
3. "	31,11	33,58	8,2	7,3
4. "	35,46	39,47	14,0	17,5
1982 1. ársfj.	39,11	43,03	10,3	9,0
2. "	43,09	47,25	10,2	9,8
3. "	49,33	53,96	14,5	14,2
4. "	53,83	60,36	9,1	11,9
1983 1. ársfj.	60,71	67,13	12,8	11,2
2. "	68,96	76,34	13,6	13,7
3. "	72,43	78,98	5,0	3,5
4. "	77,82	87,37	7,4	10,6

TÍMAKAUP
SKRIFSTOFUFÓLK

ALLT ÚRTAKIÐ

TAFLA 2.12	Hreint tímak. í dagv. kr.	Meðal- tímak. kr.	Hlutfallsleg breyting		
			1. %	2. %	
<u>KARLAR</u>					
1981	Ársmeðaltal	51,46	53,33	-	-
1982	Ársmeðaltal	78,18	81,39	51,9	52,6
1983	Ársmeðaltal	118,99	125,92	52,2	54,7
1981	1. ársfj.	46,46	47,81	-	-
	2. "	49,42	51,01	6,7	6,7
	3. "	53,04	54,28	7,4	6,5
	4. "	56,92	60,20	7,4	10,9
1982	1. ársfj.	66,22	69,26	16,4	15,1
	2. "	72,99	76,14	10,3	10,0
	3. "	79,93	82,90	9,5	8,9
	4. "	93,56	97,24	17,1	17,3
1983	1. ársfj.	107,95	115,06	15,4	18,4
	2. "	121,80	129,54	12,9	12,6
	3. "	121,35	127,52	- 0,3	- 1,5
	4. "	124,84	136,56	2,9	7,1
<u>KONUR</u>					
1981	Ársmeðaltal	38,45	39,99	-	-
1982	Ársmeðaltal	59,90	62,55	54,7	56,4
1983	Ársmeðaltal	91,64	95,71	53,0	53,0
1981	1. ársfj.	34,48	35,42	-	-
	2. "	36,37	37,68	6,7	6,7
	3. "	39,30	41,02	8,1	8,9
	4. "	43,63	45,83	11,1	11,8
1982	1. ársfj.	50,67	52,61	16,2	14,8
	2. "	55,60	58,17	9,8	10,6
	3. "	62,50	65,59	12,5	12,8
	4. "	70,81	73,83	13,3	12,6
1983	1. ársfj.	80,78	83,63	14,1	13,3
	2. "	91,49	95,70	13,3	14,4
	3. "	93,67	97,97	2,4	2,3
	4. "	100,62	105,55	7,4	7,7

2.2

Tímakaup - Ársmeðaltöl 1983.

Töflur 2.13 - 2.19 sýna ársmeðaltöl tímakaups fyrir árið 1983. Til glöggvunar eru hér sýndar áætlaðar taxtahækkunir hinna ýmsu stétta frá 1982 - 1983:

	<u>Vog</u>	<u>Hækkun '82-'83</u>
Verkamenn	33,0	48,3
Verkakonur	19,0	48,3
Iónaðarmenn	19,0	48,4
Afgreiðslufólk	14,5	47,6
Skrifstofufólk	<u>14,5</u>	<u>47,7</u>
Samtals	100,0	48,1

Hækkunir á hreinu tímakaupi hinna ýmsu stétta var sem hér segir:

	<u>Vog</u>	<u>Hækkun '82-'83</u>
Verkamenn	33,0	54,2
Verkakonur	19,0	53,6
Iónaðarmenn	19,0	50,6
Afgreiðslufólk	14,5	52,3
Skrifstofufólk	<u>14,5</u>	<u>52,7</u>
Samtals	100,0	52,9

Eins og sjá má hækka allar starfsstéttir umfram taxa og er meðaltalshækkunin 52,9% sem er 3,2% umfram áætlaða taxtahækkun. Hækkunir umfram taxa eru misjafnar og skiptast á stéttirnar sem hér segir:

	<u>Vog</u>	<u>Hækkun umfram taxta %</u>
Verkamenn	33,0	4,0
Verkakonur	19,0	3,8
Iónaðarmenn	19,0	1,5
Afgreiðslufólk	14,5	3,2
Skrifstofufólk	<u>14,5</u>	<u>3,4</u>
Samtals	100,0	3,3

Eins og sjá má virðast verkamenn og verkakonur hafa hækkað mest umfram taxa, en iónaðarmenn minnst.

ALLT ÚRTAKIÐ

TAFLA 2.13

TÍMAKAUPSTAFLA - ÁRSMEÐALTÖL 1983.

VERKAMENN

	Hlutur einstakra þátta meðaltímakaups					Meðal- tímak. kr.
	Hreint tímak. í dagv. kr.	Eftir- vinna kr.	Natur- vinna kr.	Vakta- vinna kr.	Bónus kr.	
VERKAMENN Á HÖFUÐBORGARSVÆÐI	75,93	2,27	7,56	2,52	3,62	91,90
Fiskvinna	66,75	1,88	6,99	-	23,89	99,51
Hafnarvinna	71,78	2,67	7,90	-	14,73	97,08
Pakkhúsvinna	77,02	3,07	7,70	-	1,32	89,10
Byggingarvinna	80,93	4,67	2,95	-	-	88,54
Verksmiðjuvinna	81,15	1,39	6,14	5,82	0,45	94,95
Slippvinna	72,40	3,24	4,75	-	3,01	83,39
Bensínafgreiðsla	-	1,31	13,55	85,68	-	100,54
Bifreiðastjórn	79,23	2,65	9,47	0,47	0,48	92,30
Ýtu-og kranastj.	85,20	3,70	14,04	1,18	0,28	104,40
Lyftaravinna	77,08	2,95	8,68	-	1,07	89,78
Ófaglærðir við:						
Málsmiðar	85,32	3,56	10,66	-	0,36	99,89
Trésmiðar	82,43	2,46	5,03	-	6,54	96,46
Bifr.sm.og viðg.	83,57	2,84	8,13	0,29	0,33	95,16
Önnur störf	72,45	1,82	6,18	5,31	1,13	86,89
VERKAMENN UTAN HÖFUÐBORGARSVÆÐIS	69,32	2,46	8,66	0,35	13,69	94,48
Fiskvinna	67,88	2,68	9,61	0,01	20,47	100,65
Verksmiðjuvinna	69,50	1,48	6,15	1,11	10,75	88,99
Bifreiðastjórn	71,73	2,65	12,00	-	2,23	88,62
Önnur störf	70,86	2,86	8,13	0,37	8,26	90,47
ALLIR VERKAMENN Í ÚRTAKINU	73,27	2,33	7,97	1,93	7,39	92,89

ALLT ÚRTAKID

TAFLA 2.14

TÍMAKAUPSTAFLA - ÁRSMEÐALTÖL 1983.

IÐNAÐARMENN

	Hlutur einstakra þátta meðaltímakaups					
	Hreint tímak. í dagv. kr.	Eftir- vinna kr.	Natur- vinna kr.	Vakta- vinna kr.	Bónus kr.	Meðal- tímak. kr.
IÐNAÐARMENN Á						
HÖFUÐBORGARSVÆÐI	101,58	3,03	8,56	3,30	3,41	119,87
Málsmiðar	95,78	3,41	8,22	0,25	2,24	109,90
Skipasm.og viðg.	93,15	3,11	6,64	-	5,86	108,76
Trésmiðar	99,98	4,09	4,43	-	0,34	108,84
Húsgagnagerð	91,26	2,48	3,35	-	27,97	125,06
Bifr.sm.og viðg.	97,80	3,80	5,79	0,75	3,47	111,60
Rafvirkjun	108,49	4,70	8,68	-	0,12	121,98
Prentun og bókað.	102,36	-	20,84	-	-	123,20
Önnur störf	108,52	1,82	10,82	11,27	0,09	132,51
IÐNAÐARMENN UTAN						
HÖFUÐBORGARSVÆÐIS	99,16	4,84	10,31	0,13	10,30	124,74
ALLIR IÐNAÐARMENN Í ÚRTAKINU	100,42	3,85	9,37	1,97	6,49	122,09

ALLT ÚRTAKID

TAFLA 2.15

TÍMAKAUPSTAFLA - ÁRSMEÐALTÖL 1983.

VERKAKONUR

	Hlutur einstakra þátta meðaltímakaups					
	Hreint tímak. í dagv. kr.	Eftir- vinna kr.	Natur- vinna kr.	Vakta- vinna kr.	Bónus kr.	Meðal- tímak. kr.
VERKAKONUR Á						
HÖFUÐBORGARSVÆÐI	65,64	0,95	3,83	3,00	4,52	67,97
Fiskvinna	63,83	0,83	3,90	-	28,92	97,48
Verksmiðjuvinna	70,12	0,84	3,50	5,05	0,14	79,65
Fatasaumur	64,68	0,41	0,07	-	7,98	73,13
Brauð-og kökugerð	63,00	0,51	3,23	0,40	-	67,14
Kjötiðnaður	65,10	0,98	2,04	-	-	68,11
Önnur störf	65,99	1,08	4,92	5,89	0,77	78,65
VERKAKONUR UTAN						
HÖFUÐBORGARSVÆÐIS	62,97	1,43	4,38	1,39	19,60	89,77
Fiskvinna	61,87	1,86	5,07	0,01	28,04	96,85
Verksmiðjuvinna	47,21	0,26	1,85	2,24	14,32	65,88
Brauð-og kökugerð	62,89	0,64	4,19	-	-	67,71
Önnur störf	68,91	1,63	5,00	3,24	0,89	79,68
ALLAR VERKAKONUR Í ÚRTAKINU	64,02	1,24	4,22	2,11	15,30	86,88

ALLT ÚRTAKIÐ

TAFLA 2.16

TÍMAKAUPSTAFLA - ÁRSMEÐALTÖL 1983.

VERSLUNARFÓLK

KARLAR

Hlutur einstakra þátta meðaltímakaups

	Hreint tímak. í dagv. kr.	Eftir- vinna kr.	Natur- vinna kr.	Vakta- vinna kr.	Bónus kr.	Meðal- tímak. kr.
KARLAR Á HÖFUÐBORGARSVÆÐI	97,59	1,95	1,95	-	-	105,83
Störf í dagvöruverslunum	84,53	1,84	6,65	-	-	93,02
Afgr.á vefnaðarv.	94,67	1,45	7,77	-	-	103,88
Afgr.á byggingarv.	89,76	2,86	5,81	-	-	98,43
Afgr.á bifv. varahl.	99,77	3,22	2,46	-	-	105,46
Verslunarstjórar	126,03	2,16	8,94	-	-	137,12
Heildsölustörf	95,96	1,84	3,62	-	-	101,41
Önnur afgr.störf	99,68	1,56	13,20	-	-	114,43
KARLAR UTAN HÖFUÐBORGARSVÆÐIS	82,13	2,19	4,72	0,00	4,87	93,92
Störf í dagvöruverslunum	71,61	2,26	6,52	-	2,60	82,98
Afgr.á byggingarv.	74,84	3,11	4,76	-	4,23	86,95
Verslunarstjórar	95,27	2,28	5,07	0,00	8,03	110,65
Heildsölustörf	83,37	2,10	2,18	-	1,12	88,76
Önnur störf	86,58	1,67	3,83	-	0,44	92,51
KARLAR, LANDIÐ ALLT	90,13	2,14	5,66	-	2,30	100,23

ALLT ÚRTAKIÐ

TAFLA 2.17

TÍMAKAUPSTAFLA - ÁRSMEDALTÖL 1983.VERSLUNARFÓLKKONURHlutur einstakra þátta meðaltíma kaups

	Hreint tímak. í dagv. kr.	Eftir- vinna kr.	Natur- vinna kr.	Vakta- vinna kr.	Bónus kr.	Meðal- tímak. kr.
<u>KONUR Á</u>						
<u>HÖFUÐBORGARSVÆÐI</u>	72,34	1,16	6,01	0,05	0,04	79,59
Störf í dagvöruverslunum	70,22	1,00	5,02	-	0,05	76,29
Afgr.á vefnaðarv.	76,65	0,99	5,06	-	-	82,70
Heildsölustörf	84,59	1,71	1,99	-	-	88,29
Önnur afgr.störf	74,37	1,55	10,88	0,26	-	87,06
<u>KONUR UTAN</u>						
<u>HÖFUÐBORGARSVÆÐIS</u>	67,78	1,05	6,03	0,04	0,40	75,29
Störf í dagvöruverslunum	66,02	1,13	7,16	-	0,18	74,49
Afgr.á vefnaðarv.	69,20	1,29	2,24	-	0,04	72,76
Önnur störf	73,53	0,46	2,58	0,16	0,23	76,96
<u>KONUR, LANDIÐ ALLT</u>	69,98	1,14	6,10	0,05	0,22	77,46

ALLT ÚRTAKIÐ

TAFLA 2.18

TÍMAKAUPSTAFLA - ÁRSMEÐALTÖL 1983.SKRIFSTOFUFÖLKKARLARHlutur einstakra þátta meðaltímakaups

	Hreint tímak. í dagv. kr.	Eftir- vinna kr.	Natur- vinna kr.	Vakta- vinna kr.	Bónus kr.	Meðal- tímak. kr.
<u>KARLAR Á</u>						
<u>HÖFUÐBORGARSVÆÐI</u>	114,11	1,42	4,62	0,33		120,47
Alm.skrifst.störf	111,10	1,59	3,27	0,12	-	116,07
Skýrsluvélavinna	140,41	2,68	11,54	0,21	-	154,84
Fulltrúar	129,29	1,16	6,23	0,63	-	137,30
Önnur störf	103,06	0,47	4,65	3,42	-	111,60
<u>KARLAR UTAN</u>						
<u>HÖFUÐBORGARSVÆÐIS</u>	133,71	1,39	6,43	-	1,33	142,86
Alm.skrifst.störf	102,32	2,67	4,13	-	0,57	109,68
Fulltrúar, aðal- bókarar, aðalgjaldk.	172,92	1,89	8,15	-	-	182,97
Deildar-og skrif- stofustjórar	149,98	1,36	6,99	-	3,23	161,55
Önnur störf	120,08	2,87	9,27	-	0,05	132,27
<u>KARLAR, LANDIÐ ALLT</u>	118,99	1,43	4,72	0,48	0,31	125,92

ALLT ÚRTAKIÐ

TAFLA 2.19

TÍMAKAUPSTAFLA - ÁRSMEDALTÖL 1983.SKRIFSTOFUFÓLKKONURHlutur einstakra þátta meðaltíma kaups

	Hreint tímak. í dagv. kr.	Eftir- vinna kr.	Natur- vinna kr.	Vakta- vinna kr.	Bónus kr.	Meðal- tímak. kr.
<u>KONUR Á</u>						
<u>HÖFUÐBORGARSVÆÐI</u>	92,97	0,78	2,14	1,15	-	97,04
Alm.skrifst.störf	92,70	0,87	2,16	0,74	-	96,46
Símavarsla	77,92	0,50	2,49	4,54	-	85,45
Ritarar	99,33	0,59	1,46	-	-	101,37
Bókarar og gjaldk.	104,45	2,31	4,03	0,34	-	111,12
Götunarvinna	86,17	0,33	1,90	-	-	88,40
Önnur skrifst.störf	96,96	0,16	3,01	3,01	-	103,14
<u>KONUR UTAN</u>						
<u>HÖFUÐBORGARSVÆÐIS</u>	85,13	0,96	1,99	0,20	-	88,28
Alm.skrifst.störf	81,09	1,16	1,91	0,43	-	84,58
Ritarar	92,78	0,52	1,81	-	-	95,11
Önnur störf	89,60	0,50	2,39	-	-	92,49
<u>KONUR, LANDIÐ ALLT</u>	91,64	0,82	2,14	1,12	-	95,71

2.3

ALLT ÚRTAKIÐLAUNADREIFING - 4. ársfj. 1983.Miðað við hreint tímak. í dagv.

	Fjöldi	Neðri fjórðungur kr.	Mið- tala kr.	Meðal- tal kr.	Efri fjórðungur kr.
VERKAMENN	3392	66,51	73,86	79,64	84,37
VERKAKONUR	3127	62,45	64,47	68,86	71,51
IÐNADARMENN	675	96,12	107,38	108,29	119,98
AFGREIÐSLU, FÓLK, KARLAR	343	77,05	89,66	101,02	112,45
AFGREIÐSLU- FÓLK, KONUR	930	69,00	75,54	77,82	79,40
SKRIFSTOFU- FÓLK, KARLAR	338	91,02	111,58	124,84	139,17
SKRIFSTOFU- FÓLK, KONUR	582	86,46	96,99	100,62	108,73

VÍSITÖLUR Meðaltal:100	Neðri fjórðungur	Mið- tala	Meðal- tal	Efri fjórðungur
VERKAMENN	84	93	100	106
VERKAKONUR	91	94	100	104
IÐNADARMENN	89	99	100	111
AFGREIÐSLU- FÓLK, KARLAR	78	91	100	114
AFGREIÐSLU- FÓLK, KONUR	89	97	100	102
SKRIFSTOFU- FÓLK, KARLAR	73	89	100	111
SKRIFSTOFU- FÓLK, KONUR	86	96	100	108

Neðri fjórðungur gefur til kynna hreint tímakaup þess launþega, sem er þannig staðsettur í launastiganum, að fjórðungur launþega hefur lægra tímakaup en hann, en þrjú fjórðu launþega eru með hærra tíma-kaup.

Miðtala sýnir hreint tímakaup þess sem er í miðjum launastiganum, helmingur launþega nær ekki því tímakaupi sem miðtalan gefur til kynna, hinn helmingurinn er með tímakaup yfir miðtölu.

Efri fjórðungur sýnir tímakaup launþega sem er með hærra tímakaup en 3/4 hlutar launþegahópsins, en einn fjórðungur hefur tímakaup sem er yfir mörkum efri fjórðungs.

Línuritinn hér á eftir lýsa þróun hreins tímakaups miðað við kauptaxta en tölur yfir hreint tímakaup hafa birst í Fréttabréfinu frá 2. ársfjórðungi 1980. Ýmsar skýringar koma til greina til útskýringar á þeim sveiflum sem fram koma í línuritunum og erfitt að sundurgreina áhrif hvernar um sig. Helstu skýringarnar verða nú tíundaðar.

Fyrsta skýring gæti verið sveifla í úrtakinu því þótt það sé til-
tölulega stöðugt frá ársfjórðungi til ársfjórðungs þá kemur fyrir
að fyrirtæki bætist við eða detti út. Meðaltal hreins tímakaups
allra starfa er viðkvæmt fyrir úrtaks-sveiflum vegna þess að það er
óvegið meðaltal.

Önnur skýring gæti verið mismunandi vægi einstakra mánaða innan
ársfjórðungs. Þetta gerist ef fleiri eru á launaskrá úrtaksfyrir-
tækjanna einn mánuðinn í ársfjórðungi heldur en hina mánuðina og
launabreytingar eiga sér stað á tímabilinu.

Þriðja skýring sem til greina kemur er launaskrið og fjórða skýring
gæti verið að skekkja væri í mati á taxtahækkunum. Eftirfarandi
tafla sýnir þær prósentutölur sem línuritinn byggjast á.

Eins og sjá má hækkaði hreint tímakaup mun meira en kauptaxtar á
1. ársfjórðungi 1983. Þessi uppsveifla jafnaðist síðan að miklu
leyti út á 2. og 3. ársfjórðungi. Á 4. ársfjórðungi var síðan aftur
um hækkun umfram taxta að ræða hjá verkamönnum og iðnaðarmönnum, en
hreint tímakaup verkakvenna hækkaði minna en taxtar.

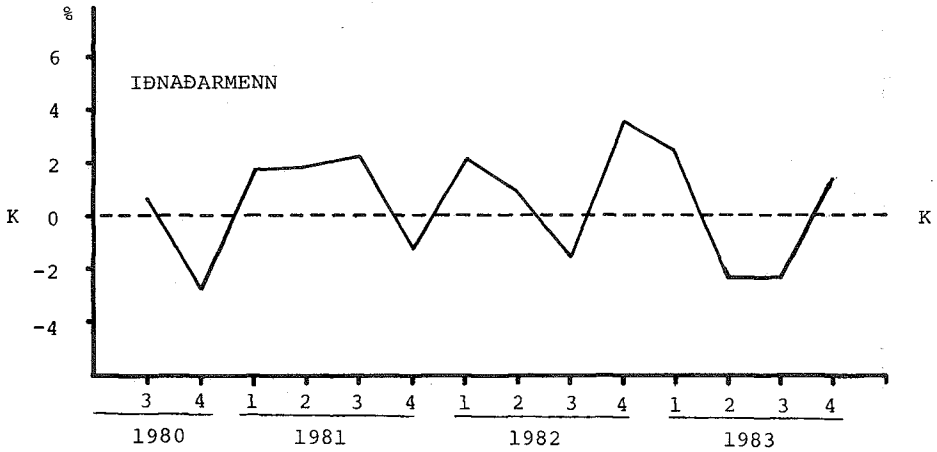
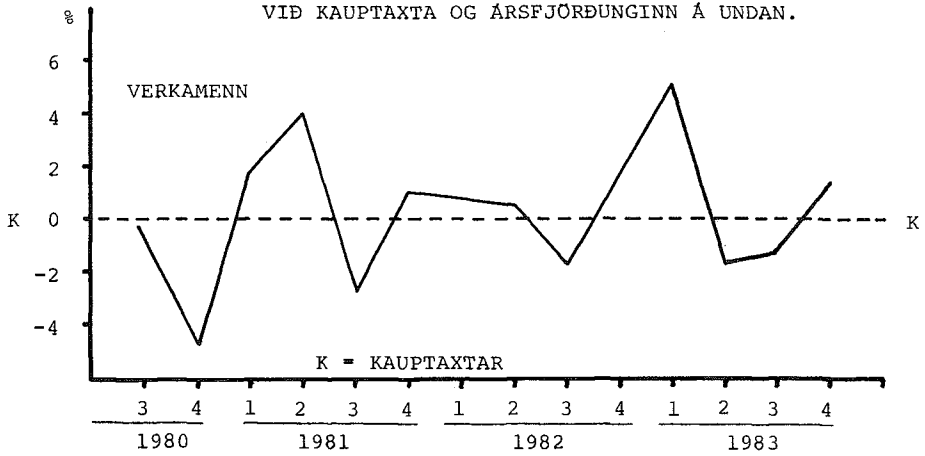
Uppsöfnuðu breytingarnar sýna, að síðan á 3. ársfjórðungi 1980 hefur
hreint tímakaup í heild hækkað meira en taxti hjá starfsstéttunum
þremur, sbr. línurit 2.2.

Breyting hreins tímakaups miðað við kauptaxta.

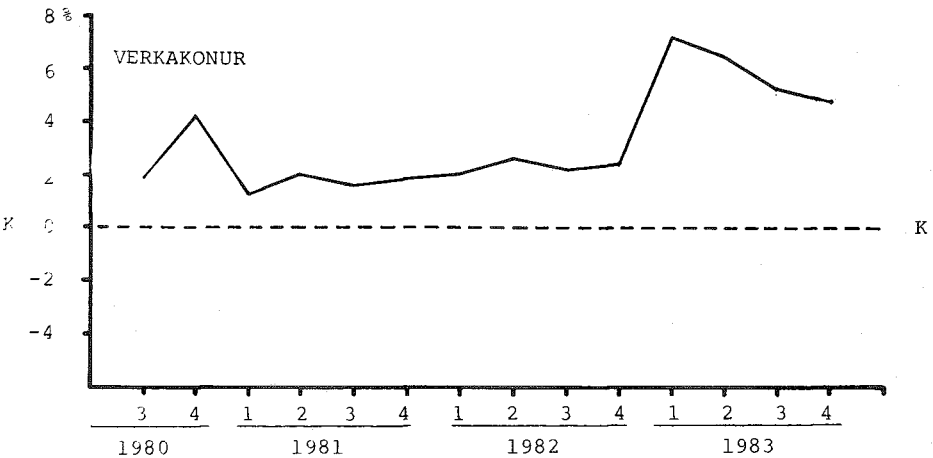
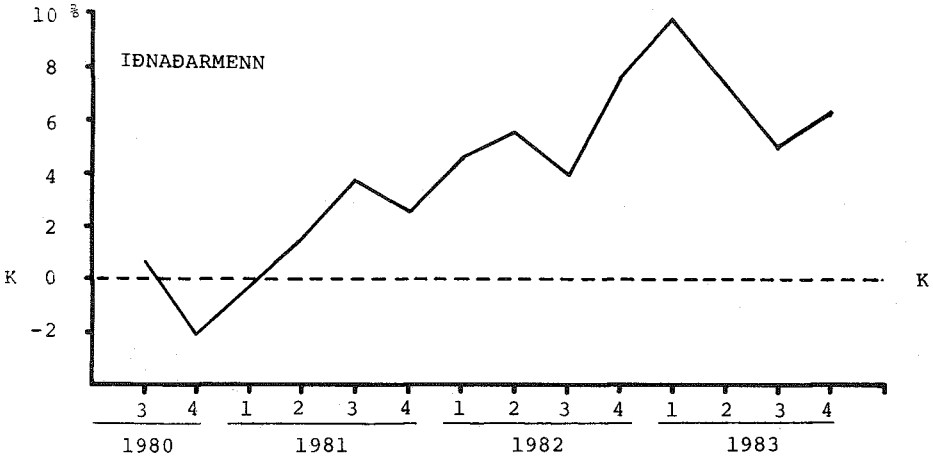
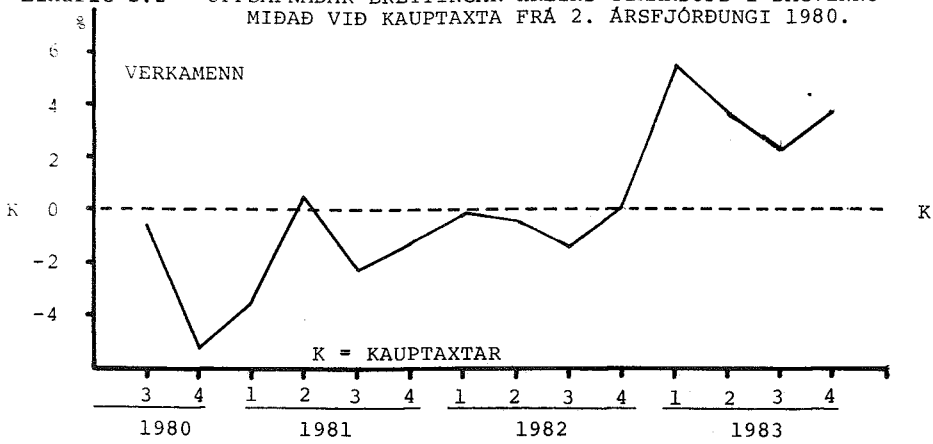
	Breyting frá			Uppsöfnuð breyting			Breyting m.v.		
	síðasta ársfjórðungi						heilt ár		
	Verkam.	Iðn.m.	Verkak.	Verkam.	Iðn.m.	Verkak.	Verkam.	Iðn.m.	Verkak.
1980 3.ársfj.	-0,4	0,7	1,8	-0,4	0,7	1,8			
4. "	-4,8	-2,8	-1,7	-5,2	-2,1	0,1			
1981 1.ársfj.	1,7	1,8	1,2	-3,5	-0,3	1,3			
2. "	4,0	1,8	0,7	0,5	1,5	2,0	0,3	1,3	2,0
3. "	-2,8	2,2	-0,4	-2,3	3,7	1,6	-2,1	2,9	0,2
4. "	1,0	-1,2	0,1	-1,3	2,5	1,7	3,8	4,6	1,6
1982 1.ársfj.	1,2	2,1	0,2	-0,1	4,6	1,9	3,3	4,8	0,6
2. "	0,5	0,9	0,7	-0,4	5,5	2,6	-0,2	3,9	0,5
3. "	-1,8	-1,6	-0,5	-1,4	3,9	2,1	0,8	0,1	0,6
4. "	1,4	3,6	0,3	0,0	7,5	2,4	1,3	5,0	0,6
1983 1.ársfj.	5,4	2,3	4,7	5,4	9,8	7,1	5,5	5,3	5,3
2. "	-1,8	-2,4	-0,7	3,6	7,4	6,4	3,1	1,8	3,9
3. "	-1,3	-2,4	-1,2	2,3	5,0	5,2	3,5	1,0	3,1
4. "	1,6	1,5	-0,3	3,9	6,5	4,9	3,7	-1,2	2,4

Línurit 2.1

BREYTINGAR HREINS TÍMAKAUPS Í DAGVINNU MIÐAÐ
VIÐ KAUP TAXTA OG ÁRSFJÖRÐUNGINN Á UNÐAN.

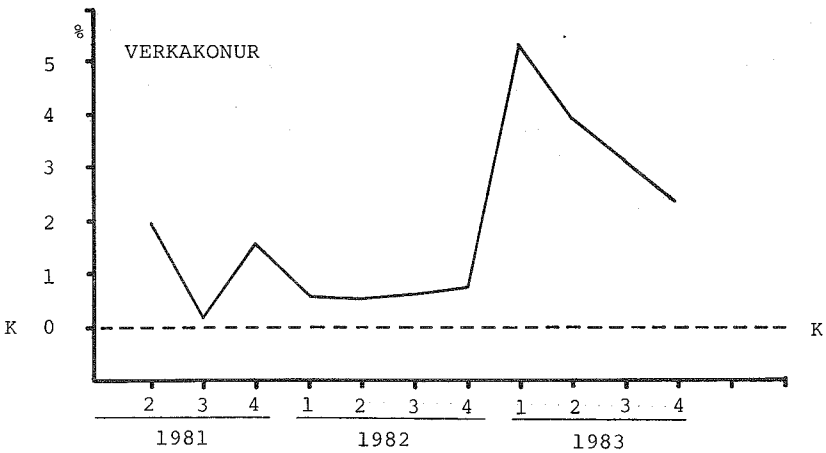
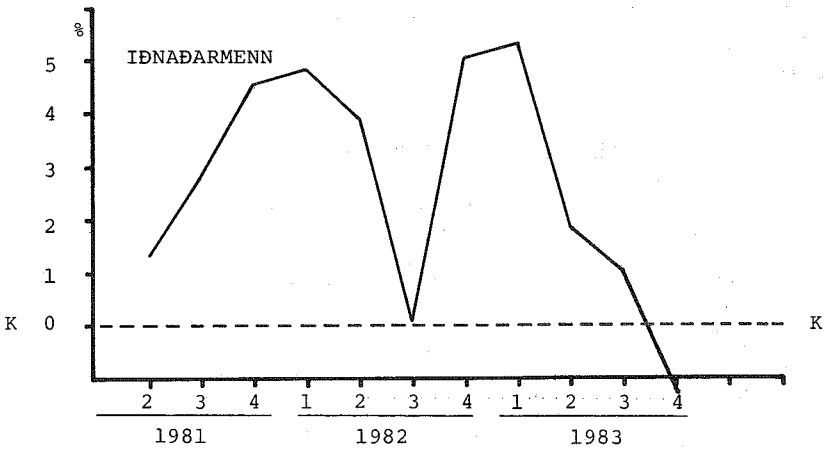
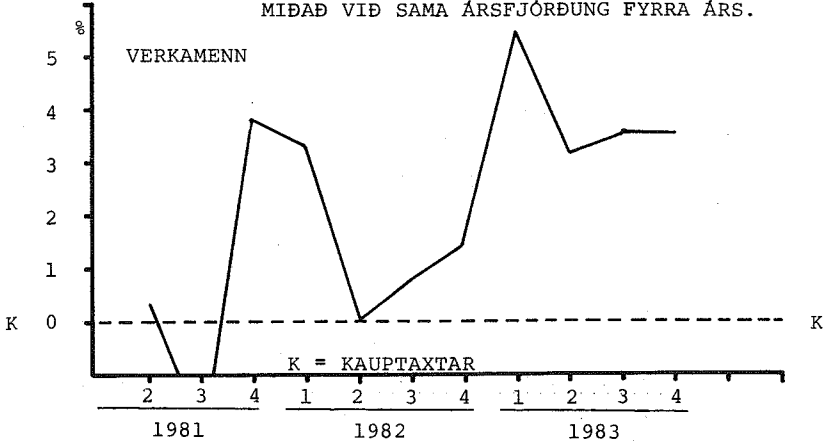


Línurit 2.2 UPPSAFNADAR BREYTINGAR HREINS TÍMAKSUPS Í DAGVINNU
MÍÐAÐ VIÐ KAUPТАXTA FRÁ 2. ÁRSFJÓRDUNGI 1980.



Línurit 2.3

HÆKKUN HREINS TÍMAKAUPS UMFRAM KAUPTAXTA
MÍÐAÐ VÍÐ SAMA ÁRSEFJÓRÐUNG FYRRA ÁRS.



3.1Tímakaup - Kaupmáttur.

Töflur 3.1, 3.2 og 3.3 sýna greitt tímakaup verkamanna, verkakvenna og iðnaðarmanna samkvæmt úrtaki Kjararannsóknarnefndar og eru allar tölur án orlofs. Tölur þessar miðast eingöngu við höfuðborgarsvæðið og við útreikninga eru hin ýmsu störf vegin á sama hátt og tíðkast í töflum 3.1 - 3.6 í töflum Fréttabréfsins á undan hefti 60.

Tafla 3.4 sýnir vísitölu framfærslukostnaðar og vísitölu vöru og þjónustu. Miðað er við stöðu þessara vísitalna í miðjum mánuði. Töflur 3.5, 3.6 og 3.7 sýna kaupmátt greidds tímakaups verkamanna, verkakvenna og iðnaðarmanna miðað við vísitölu framfærslukostnaðar annars vegar og vísitölu vöru og þjónustu hins vegar.

Stærðir þær sem hér hefur verið getið um breyttust á eftirfarandi hátt frá 4. ársfjórðungi 1982 og 3. ársfjórðungi 1983 til 3. ársfjórðungs 1983.

Breytingar til 4. ársfjórðungs 1983.

	Frá 4. ársfj.	Frá 3. ársfj.
	<u>1982</u>	<u>1983</u>
Tímak.í dagv. verkam.	42,0	3,9
Meðaltímak. verkam.	42,9	4,3
Tímak. í dagv. verkak.	51,4	7,5
Meðaltímak. verkak.	55,0	10,3
Tímak.í dagv. iðnaðarmn.	47,4	4,8
Meðaltímak. iðnaðarm.	46,3	5,0
Vísitala framf. kostn.	80,5	7,2
Vísitala vöru og þjón.	81,6	7,6

Eins og fram kemur af þessu yfirliti hækkuðu bæði vísitala framfærslukostnaðar og vísitala vöru og þjónustu meira en tímakaup verkamanna og iðnaðarmanna frá 3. ársfjórðungi 1983. Kaupmáttur tímakaups verka- og iðnaðarmanna hefur því minnkað, en kaupmáttur tímakaups verkakvenna aukist dálítið.

TÍMAKAUP
VERKAMENN

TAFLA 3.1	Tímak. í dagv. kr.	Meðal- tímak. kr.	Hlutfallsleg breyting	
			1. %	2. %
1971	1,07	1,22	14,0	14,4
1972	1,39	1,60	29,8	31,6
1973	1,73	2,03	24,4	26,6
1974	2,66	3,12	54,1	53,7
1975	3,51	4,01	31,7	28,6
1976	4,59	5,29	30,7	31,8
1977	6,43	7,28	40,1	37,9
1978	9,79	11,10	52,3	52,4
1979	14,05	15,98	43,6	44,0
1980	21,86	24,79	55,6	55,1
1981	34,09	39,26	55,9	58,4
1982	52,33	59,92	53,5	52,6
1983	80,13	91,06	53,1	52,0
1978 1. ársfj.	8,32	9,30	10,3	8,9
2. "	9,16	10,52	10,1	13,1
3. "	10,40	11,81	13,5	12,3
4. "	11,27	12,76	8,5	8,0
1979 1. ársfj.	11,99	13,43	6,3	5,2
2. "	12,92	14,43	7,8	7,4
3. "	14,76	17,22	14,2	19,3
4. "	16,53	18,82	12,0	9,3
1980 1. ársfj.	18,51	20,87	12,0	10,9
2. "	20,27	22,89	9,5	9,7
3. "	22,45	25,62	10,8	11,9
4. "	26,20	29,78	16,7	16,2
1981 1. ársfj.	29,94	34,25	14,3	15,0
2. "	32,41	37,63	8,2	9,9
3. "	34,78	40,11	7,3	6,6
4. "	39,21	45,05	12,7	12,3
1982 1. ársfj.	43,64	50,00	11,3	11,0
2. "	48,60	56,25	11,4	12,5
3. "	55,68	63,95	14,6	13,7
4. "	61,42	69,53	10,3	8,7
1983 1. ársfj.	70,03	79,32	14,0	14,1
2. "	79,37	90,30	13,3	13,8
3. "	83,95	95,29	5,8	5,5
4. "	87,21	99,34	3,9	4,3

TÍMAKAUP
IDNADARMENN

TAFLA 3.2	Tímak.	Meðal-	Hlutfallsleg breyting	
	i dagv. kr.	tímak. kr.	1. %	2. %
1971	1,42	1,59	17,9	19,1
1972	1,83	2,06	27,5	29,8
1973	2,26	2,61	24,6	26,2
1974	3,62	4,20	60,1	61,2
1975	4,65	5,35	28,3	27,4
1976	6,09	6,96	30,9	30,0
1977	8,47	9,57	39,1	37,5
1978	12,53	14,16	48,0	47,9
1979	18,36	20,81	46,5	47,0
1980	28,24	32,01	53,8	53,8
1981	43,87	49,54	55,3	54,8
1982	67,09	75,07	52,9	51,5
1983	103,93	116,03	54,9	54,6
1978 1. ársfj.	10,78	12,08	9,5	8,2
2. "	11,72	13,37	8,7	10,6
3. "	13,14	14,92	12,1	11,7
4. "	14,49	16,27	10,3	9,0
1979 1. ársfj.	15,58	17,37	7,5	6,8
2. "	16,97	19,03	8,9	9,6
3. "	19,27	22,28	13,6	17,1
4. "	21,61	24,54	12,1	10,1
1980 1. ársfj.	23,89	27,06	10,6	10,3
2. "	26,14	29,91	9,4	10,5
3. "	28,93	32,81	10,7	9,7
4. "	33,99	38,25	17,5	16,6
1981 1. ársfj.	38,99	43,86	14,7	14,7
2. "	41,75	47,29	7,1	7,8
3. "	44,91	50,81	7,6	7,4
4. "	49,82	56,19	10,9	10,6
1982 1. ársfj.	56,13	62,58	12,7	11,4
2. "	62,53	69,89	11,4	11,7
3. "	71,70	80,35	14,7	15,0
4. "	77,87	87,49	8,6	8,9
1983 1. ársfj.	89,71	99,59	15,2	13,8
2. "	101,78	114,66	13,5	15,1
3. "	109,49	121,87	7,6	6,3
4. "	114,75	128,01	4,8	5,0

TÍMAKAUPVERKAKONUR

TAFLA 3.3	Tímak. í dagv. kr.	Meðal- tímak. kr.	Hlutfallsleg breyting	
			1. %	2. %
1971	0,91	0,95	14,6	15,6
1972	1,20	1,25	31,6	32,2
1973	1,45	1,53	21,1	21,9
1974	2,17	2,31	49,9	51,0
1975	2,89	3,02	33,1	31,1
1976	3,86	4,09	33,6	35,2
1977	5,52	5,79	42,9	41,7
1978	8,80	9,24	59,4	59,5
1979	12,75	13,45	44,9	45,5
1980	20,14	21,20	58,0	57,6
1981	31,17	33,25	54,8	56,8
1982	47,51	50,91	52,4	53,1
1983	72,81	77,99	53,3	53,2
1978 1. ársfj.	7,34	7,65	12,4	10,6
2. "	8,17	8,71	11,3	13,8
3. "	9,44	9,97	15,3	14,4
4. "	10,24	10,64	8,4	6,8
1979 1. ársfj.	10,87	11,49	6,2	8,0
2. "	11,82	12,50	8,7	8,8
3. "	13,39	14,14	13,3	13,1
4. "	14,90	15,65	11,3	10,7
1980 1. ársfj.	16,80	17,69	12,8	13,0
2. "	18,53	19,53	10,3	10,4
3. "	20,68	12,86	11,6	11,9
4. "	24,53	25,73	18,6	17,7
1981 1. ársfj.	27,08	28,13	10,4	9,3
2. "	29,57	31,98	9,2	13,7
3. "	31,86	34,07	7,7	6,5
4. "	36,16	38,82	13,5	13,9
1982 1. ársfj.	39,40	41,71	9,0	7,4
2. "	44,78	48,84	13,7	17,1
3. "	51,25	54,64	14,4	11,9
4. "	54,61	58,45	6,6	7,0
1983 1. ársfj.	60,99	64,07	11,7	9,6
2. "	70,68	75,13	15,9	17,3
3. "	76,89	82,13	8,8	9,3
4. "	82,69	90,61	7,5	10,3

VISITÖLUR
1971=100

Vísitölurnar eru hér reiknaðar ú sem
ársmeðaltal og ársfjórðungsmeðaltal,
miðað við stöðu þeirra í miðjum mánuði.

TAFLA 3.4	Framf. kostn.	Vörur og þjónusta	Hækkun %	
			1.	2.
1971	100,0	100,0	6,3	7,3
1972	110,4	114,4	10,4	14,4
1973	134,9	142,7	22,1	24,6
1974	192,9	202,9	43,0	42,2
1975	287,3	304,7	48,9	50,2
1976	379,8	407,0	32,2	33,6
1977	495,4	531,0	30,4	30,5
1978	713,8	766,0	44,1	44,3
1979	1038,3	1116,2	45,5	45,7
1980	1646,2	1774,4	58,5	59,0
1981	2483,5	2671,4	50,9	50,6
1982	3750,5	4037,4	51,0	51,1
1983	6911,3	7498,8	84,3	85,7
1978 1. ársfj.	618,8	666,2	11,3	11,6
2. "	688,3	735,0	11,2	10,3
3. "	750,3	804,7	9,0	9,5
4. "	797,9	858,0	6,3	6,6
1979 1. ársfj.	852,5	915,9	6,8	6,7
2. "	962,0	1024,4	12,8	11,8
3. "	1092,9	1174,2	13,6	14,6
4. "	1245,7	1350,4	14,0	15,0
1980 1. ársfj.	1377,3	1492,1	10,6	10,5
2. "	1559,4	1667,1	13,2	11,7
3. "	1726,7	1857,4	10,7	11,4
4. "	1921,4	2080,9	11,3	12,0
1981 1. ársfj.	2173,6	2359,1	13,1	13,4
2. "	2371,6	2531,7	9,1	7,3
3. "	2563,6	2743,9	8,1	8,4
4. "	2825,2	3050,8	10,2	11,2
1982 1. ársfj.	3118,7	3370,6	10,4	10,5
2. "	3459,0	3686,2	10,9	9,4
3. "	3918,3	4210,6	13,3	14,2
4. "	4506,1	4881,9	15,0	15,9
1983 1. ársfj.	5362,7	5836,4	19,0	19,6
2. "	6558,2	7054,1	22,3	20,9
3. "	7590,2	8240,4	15,7	16,8
4. "	8134,0	8864,2	7,2	7,6
1984 1. ársfj.	8380,4	9139,2	3,0	3,1

KAUPMÁTTUR
VERKAMENN

TAFLA 3.5	Kaupm. miðað við vísit.framf.kostn.		Kaupm. miðað við vísit.v.og þjón.	
	tímak. í dagv.	meðal- tímak.	tímak. í dagv.	meðal- tímak.
1971	100,0	100,0	100,0	100,0
1972	117,6	119,2	113,5	115,0
1973	119,6	123,5	113,1	116,8
1974	129,0	132,8	122,6	126,2
1975	114,0	114,6	107,5	108,1
1976	112,8	114,3	105,2	106,6
1977	121,1	120,8	113,0	112,7
1978	128,0	127,8	119,3	119,0
1979	126,3	126,5	117,5	117,6
1980	124,0	123,7	115,0	114,8
1981	128,1	129,9	119,1	120,7
1982	130,2	131,3	121,0	121,9
1983	109,6	109,4	101,0	100,9
1978 1. ársfj.	125,5	123,5	116,6	114,7
2. "	124,2	125,6	116,3	117,6
3. "	129,3	129,3	120,6	120,6
4. "	131,9	131,4	122,7	122,2
1979 1. ársfj.	131,3	129,4	122,2	120,5
2. "	125,4	123,2	117,7	115,7
3. "	126,1	129,5	117,3	120,5
4. "	123,9	124,1	114,3	114,5
1980 1. ársfj.	125,6	124,5	115,9	114,9
2. "	121,3	120,6	113,5	112,8
3. "	121,4	121,9	112,8	113,3
4. "	127,3	127,3	117,5	117,6
1981 1. ársfj.	128,6	129,5	118,5	119,3
2. "	127,6	130,4	119,5	122,1
3. "	126,7	128,6	118,3	120,1
4. "	129,6	131,0	120,0	121,3
1982 1. ársfj.	130,6	131,7	120,9	121,9
2. "	131,2	133,6	123,1	125,4
3. "	132,7	134,1	123,4	124,8
4. "	127,2	126,8	117,4	117,0
1983 1. ársfj.	121,8	121,6	111,9	111,7
2. "	112,8	113,1	104,9	105,1
3. "	103,4	102,9	95,2	94,8
4. "	100,2	100,1	92,0	91,9

Sjá línurit 3.1.

KAUPMÁTTUR
IDNADARMENN

<u>TAFLA 3.6</u>	<u>Kaupm. miðað við</u> <u>visit.framf.kostn.</u>		<u>Kaupm. miðað við</u> <u>visit.v.og þjón.</u>	
	<u>tímak.</u> <u>í dagv.</u>	<u>meðal-</u> <u>tímak.</u>	<u>tímak.</u> <u>í dagv.</u>	<u>meðal-</u> <u>tímak.</u>
1971	100,0	100,0	100,0	100,0
1972	115,5	117,6	111,5	113,5
1973	117,8	121,5	111,4	114,9
1974	131,9	137,0	125,4	130,2
1975	113,6	117,1	107,1	110,5
1976	112,5	115,3	105,0	107,5
1977	120,0	121,5	112,0	113,3
1978	123,2	124,7	114,8	116,2
1979	124,1	126,0	115,5	117,2
1980	120,4	122,3	111,7	113,4
1981	124,1	125,5	115,3	116,6
1982	125,7	125,9	116,7	116,9
1983	106,8	106,6	98,5	98,3
1978 1. ársfj.	122,3	122,7	113,6	114,0
2. "	119,5	122,1	111,9	114,3
3. "	122,9	125,1	114,6	116,6
4. "	127,5	128,2	118,6	119,2
1979 1. ársfj.	128,3	128,1	119,4	119,2
2. "	123,8	124,4	116,8	116,3
3. "	123,8	128,2	115,2	119,3
4. "	121,8	123,9	112,3	114,3
1980 1. ársfj.	121,8	123,5	112,4	114,0
2. "	117,7	120,6	110,1	112,8
3. "	117,6	119,5	109,3	111,1
4. "	124,2	125,2	114,7	115,6
1981 1. ársfj.	125,9	126,9	116,0	116,9
2. "	123,6	125,4	115,8	117,4
3. "	123,0	124,6	114,9	116,4
4. "	123,8	125,0	114,6	115,8
1982 1. ársfj.	126,3	126,2	116,9	116,7
2. "	126,9	127,0	119,1	119,2
3. "	128,4	128,9	119,5	120,0
4. "	121,3	122,0	111,9	112,7
1983 1. ársfj.	117,4	116,7	107,8	107,3
2. "	109,0	109,8	101,2	102,2
3. "	101,6	101,0	93,6	93,0
4. "	99,3	99,0	91,2	90,8

Sjá línurit 3.1.

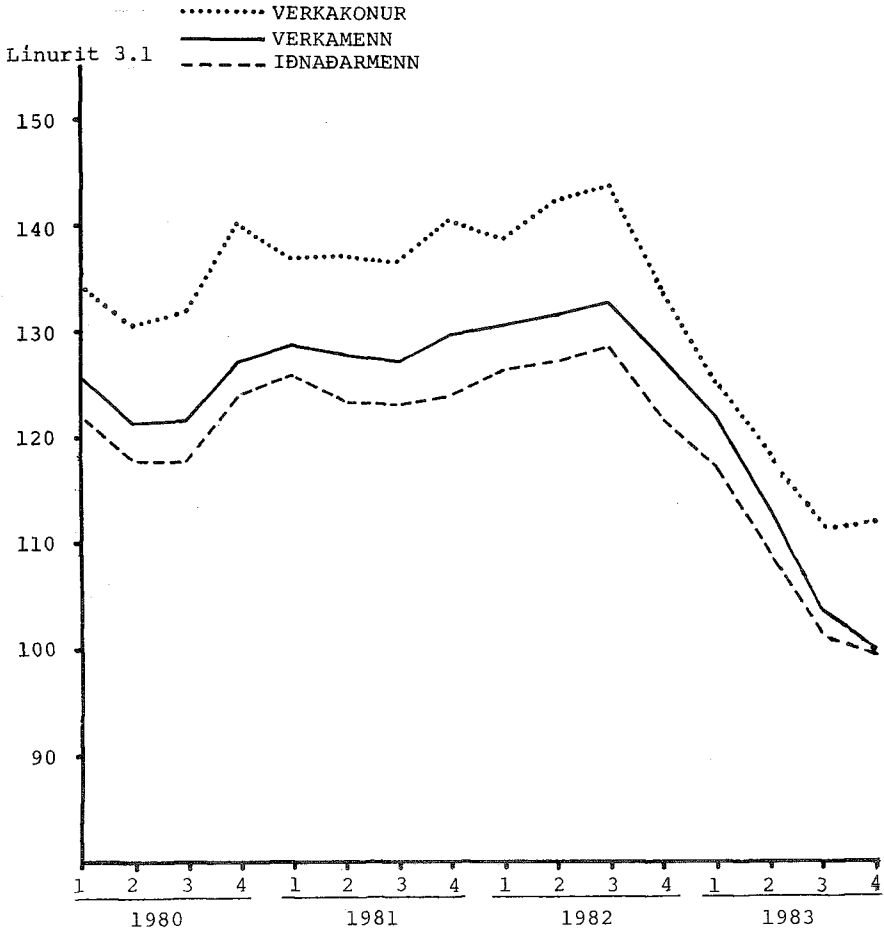
KAUPMÁTTUR
VERKAKONUR

TAFLA 3.7	Kaupm. miðað við visit.framf.kostn.		Kaupm. miðað við visit.v.og þjón.	
	tímak. í dagv.	meðal- tímak.	tímak. í dagv.	meðal- tímak.
1971	100,0	100,0	100,0	100,0
1972	119,2	119,7	115,0	115,6
1973	118,1	119,4	111,6	112,9
1974	123,8	126,1	117,7	119,9
1975	110,6	111,0	104,3	104,6
1976	111,7	113,5	104,3	105,9
1977	122,4	123,3	114,2	115,1
1978	135,4	136,5	126,2	127,2
1979	134,9	136,6	125,5	127,1
1980	134,4	135,8	124,7	126,0
1981	137,8	141,0	128,1	131,1
1982	139,1	143,0	129,2	132,8
1983	116,6	119,5	107,5	110,2
1978 1. ársfj.	130,4	130,4	121,1	121,1
2. "	130,5	133,5	122,2	125,0
3. "	138,3	140,1	128,9	130,6
4. "	140,9	140,6	131,1	130,8
1979 1. ársfj.	140,1	142,2	130,4	132,3
2. "	135,0	137,1	126,8	128,7
3. "	134,6	136,5	125,3	127,0
4. "	131,4	132,5	121,2	122,2
1980 1. ársfj.	134,0	135,5	123,7	125,1
2. "	130,6	132,1	122,1	123,6
3. "	131,6	133,5	122,3	124,1
4. "	140,3	141,2	129,5	130,4
1981 1. ársfj.	136,9	136,5	126,3	125,8
2. "	137,0	142,2	128,3	133,2
3. "	136,5	140,2	127,6	131,0
4. "	140,6	144,9	130,2	134,2
1982 1. ársfj.	138,8	141,1	128,4	130,5
2. "	142,2	148,9	133,5	139,7
3. "	143,7	147,1	133,7	136,9
4. "	133,1	136,8	122,9	126,3
1983 1. ársfj.	124,9	126,0	114,8	115,8
2. "	118,4	120,8	110,1	112,4
3. "	111,3	113,9	102,5	104,9
4. "	111,7	117,3	102,5	107,6

Sjá línurit 3.1.

KAUPMÁTTUR GREIDDS TÍMAKAUPS
MÍÐAÐ VIÐ VÍSITÖLU FRAMFÆRSLUKOSTNAÐAR.

1971 : 100



4.1

Vinnutími.

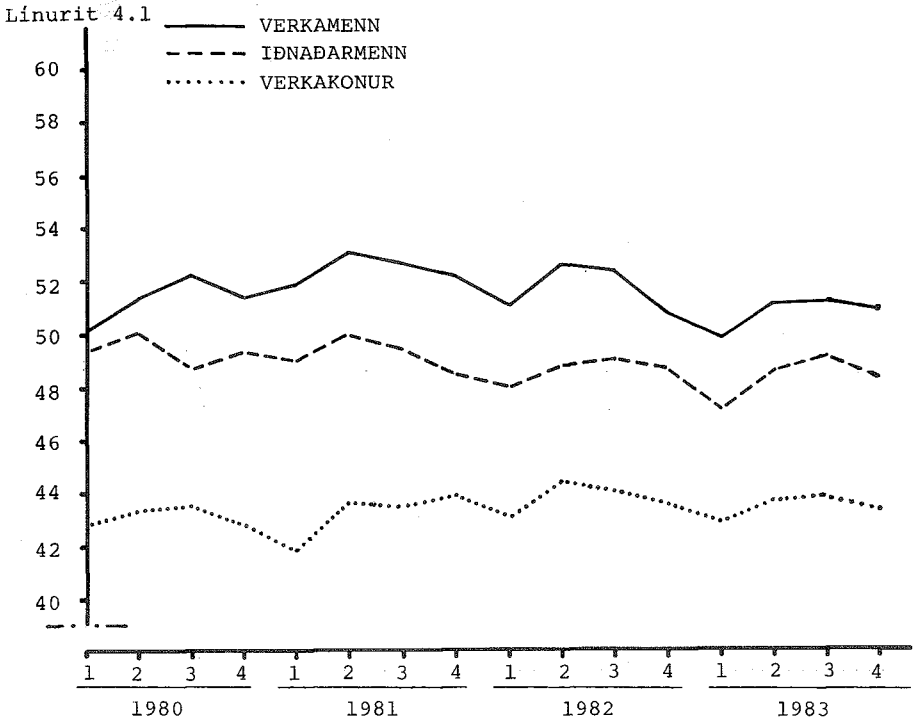
Tafla 4.1 sýnir ársfjórðungs- og ársmeðaltöl vinnustunda verkafólks og iðnaðarmanna á viku á tímabilinu 1974 - 1983. Tafla þessi tekur aðeins til höfuðborgarsvæðisins og eru tölurnar unnar samkvæmt eldri úrvinnsluaðferð en niðurstöður samkvæmt henni birtast í fyrsta kafla.

TAFLA 4.1 Meðaltal vikulegs fjölda greiddra stunda verkafólks og iðnaðarmanna á höfuðborgarsvæðinu 1974 - 1983.

		Verka- menn	Verka- konur	Iðnaðar- menn	Vegið meðaltal
1974	Ársmeðaltal	54,5	43,5	52,6	52,0
1975	Ársmeðaltal	52,3	43,1	51,7	50,5
1976	Ársmeðaltal	54,0	43,8	52,0	51,6
1977	Ársmeðaltal	51,2	43,1	50,3	49,5
1978	Ársmeðaltal	51,6	43,9	50,5	49,9
1979	Ársmeðaltal	51,4	43,7	50,1	49,6
1980	Ársmeðaltal	51,4	43,2	49,5	49,3
1981	Ársmeðaltal	52,5	43,3	49,4	49,9
1982	Ársmeðaltal	51,7	43,9	48,8	49,4
1983	Ársmeðaltal	50,8	43,6	48,4	48,7
1980	1. ársfj.	50,2	42,9	49,5	48,7
	2. "	51,4	43,4	50,2	49,6
	3. "	52,3	43,6	48,9	49,6
	4. "	51,5	42,9	49,5	49,3
1981	1. ársfj.	51,9	41,9	49,2	49,3
	2. "	53,2	43,8	50,1	50,5
	3. "	52,8	43,6	49,6	50,1
	4. "	52,3	44,0	48,6	49,6
1982	1. ársfj.	51,2	43,2	48,1	48,8
	2. "	52,7	44,5	48,9	50,0
	3. "	52,4	44,1	49,2	49,9
	4. "	50,7	43,7	48,8	48,8
1983	1. ársfj.	49,9	42,9	47,2	47,8
	2. "	51,2	43,8	48,7	49,1
	3. "	51,1	43,9	49,1	49,2
	4. "	50,8	43,3	48,5	48,7

Eins og sjá má hefur vinnutími verkakvenna og iðnaðarmanna styst síðan á 4. ársfjórðungi 1982, og meðalvinnutími hefur einnig styst. Meðalvinnutími ársins 1983 er styttri hjá öllum stéttunum en árið 1982. Þannig hefur vinnutími allra stéttanna minnkað um 0,7 stund-ir frá 1982.

ÁRSFJÓRÐUNGSMEÐALTÖL FYRIR VIKU-
LEGAN FJÖLDA VINNUSTUNDA VERKA-
FÓLKS OG IÐNADARMANNA 1980-1983.



Línurit 4.1 sýnir á myndrænan hátt þær niðurstöður sem fram koma í töflu 4.1 hér að framan. Vinnutímamælingar þær sem hér um ræðir hófust árið 1974. Athygli skal vakin á því, að mælingar þessar taka eingöngu til þeirra sem vinna 400 klst. eða meira í dagvinnu á hverjum ársfjórðungi. Vegna samanburðar er dagvinnutími á viku færður í fullar 40 stundir og eftir- og naturvinna hækkuð til samræmis.

ALLT ÚRTAKIÐ

TAFLA 4.2

VINNUTÍMATAFLA - 4. ársfj. 1983.

VERKAMENN

	Dvt.	Evt.	Nvt.	Meðalfj. vinnust. á viku
VERKAMENN Á				
HÖFUÐBORGARSVÆÐI	40,0	4,4	6,8	51,2
Fiskvinna	40,0	2,0	4,4	46,4
Hafnarvinna	40,0	4,9	7,3	52,2
Pakkhúsvinna	40,0	5,8	7,7	53,5
Byggingarvinna	40,0	7,6	2,8	50,4
Verksmiðjuvinna	40,0	2,5	4,9	47,4
Slippvinna	40,0	5,1	5,3	50,4
Bifreiðastjórn	40,0	5,1	7,5	52,6
Ýtu-og kranastj.	40,0	7,2	11,2	58,4
Lyftaravinna	40,0	5,6	8,9	54,5
Ófaglærðir við:				
Málmsmiðar	40,0	6,3	7,6	53,9
Trésmiðar	40,0	2,4	1,6	44,0
Bifr.sm.og viðg.	40,0	5,2	6,6	51,8
Önnur störf	40,0	4,2	7,4	51,6
VERKAMENN UTAN				
HÖFUÐBORGARSVÆÐIS	40,0	4,6	7,6	52,2
Fiskvinna	40,0	5,1	9,8	54,9
Verksmiðjuvinna	40,0	3,2	5,2	48,4
Bifreiðastjórn	40,0	5,5	9,0	54,5
Önnur störf	40,0	4,7	5,5	50,2
ALLIR VERKAMENN Í ÚRTAKINU	40,0	4,5	7,1	51,6

ALLT ÚRTAKIÐ

TAFLA 4.3

VINNUTÍMATAFLA - 4. ársfj. 1983.

IÐNAÐARMENN

	Dvt.	Evt.	Nvt.	Meðalfj. vinnust. á viku
IÐNAÐARMENN Á HÖFUÐBORGARSVÆÐI	40,0	4,0	5,1	49,1
Málmsmiðar	40,0	4,6	5,4	50,0
Skipasm. og viðg.	40,0	3,6	2,9	46,5
Trésmiðar	40,0	4,4	2,9	47,3
Húsgagnagerð	40,0	1,7	1,9	43,6
Bifr.sm.og viðg.	40,0	5,3	3,9	49,2
Rafvirkjun	40,0	5,4	5,4	50,8
Prentun og bókað.	40,0	0,0	9,4	49,4
Önnur störf	40,0	3,2	6,5	49,7
IÐNAÐARMENN UTAN HÖFUÐBORGARSVÆÐIS	40,0	6,5	6,6	53,1
ALLIR IÐNAÐARMENN Í ÚRTAKINU	40,0	5,1	5,7	50,8

ALLT ÚRTAKIÐ

TAFLA 4.4

VINNUTÍMATAFLA - 4. ársfj. 1983.

VERKAKONUR

	Dvt.	Evt.	Nvt.	Meðalfj. vinnust. á viku
VERKAKONUR Á HÖFUÐBORGARSVÆÐI	40,0	1,4	2,5	43,9
Fiskvinna	40,0	0,3	1,2	41,5
Verksmiðjuvinna	40,0	2,2	4,1	46,3
Fatasaumur	40,0	0,1	0,2	40,3
Brauð-og kökugerð	40,0	1,2	3,2	44,4
Kjötiðnaður	40,0	4,3	5,6	49,9
Önnur störf	40,0	0,9	1,8	42,7
VERKAKONUR UTAN HÖFUÐBORGARSVÆÐIS	40,0	2,2	3,4	45,6
Fiskvinna	40,0	2,9	4,8	47,7
Verksmiðjuvinna	40,0	1,0	1,6	42,6
Brauð-og kökugerð	40,0	1,2	0,7	41,9
Önnur störf	40,0	1,9	2,1	44,0
ALLAR VERKAKONUR Í ÚRTAKINU	40,0	1,9	3,1	45,0

ALLT ÚRTAKIÐTAFLA 4.5VINNUTÍMATAFLA - 4. ársfj. 1983.VERSLUNARFÓLKKARLAR

	Dvt.	Evt.	Nvt.	Meðalfj. vinnust. á viku
<u>KARLAR Á</u>				
<u>HÖFUÐBORGARSVÆÐI</u>	40,0	3,1	4,0	47,1
Störf í				
dagvöruverslunum	40,0	3,2	5,9	49,1
Afgr.á vefnaðarv.	40,0	1,9	5,2	47,1
Afgr.á byggingarv.	40,0	3,9	5,3	49,2
Afgr.á bifv. varahl.	40,0	4,5	1,7	46,2
Verslunarstjórar	40,0	2,3	4,4	46,7
Heildsölustörf	40,0	2,7	2,1	44,8
Önnur afgr.störf	40,0	4,0	0,7	44,7
<u>KARLAR UTAN</u>				
<u>HÖFUÐBORGARSVÆÐIS</u>	40,0	3,7	3,7	47,4
Störf í				
dagvöruverslunum	40,0	4,3	5,4	49,7
Afgr.á byggingarv.	40,0	5,5	3,6	49,1
Verslunarstjórar	40,0	2,3	3,3	45,6
Heildsölustörf	40,0	3,0	1,6	44,6
Önnur afgr.störf	40,0	2,4	2,7	45,1
<u>KARLAR, LANDIÐ ALLT</u>	40,0	3,4	3,9	47,3

ALLT ÚRTAKIÐ

TAFLA 4.6

VINNUTÍMATAFLA - 4. ársfj. 1983.VERSLUNARFÓLKKONUR

	Dvt.	Evt.	Nvt.	Meðalfj. vinnust. á viku
KONUR Á				
HÖFUÐBORGARSVÆÐI	40,0	2,0	5,6	47,6
Störf í				
dagvöruverslunum	40,0	2,0	5,4	47,4
Afgr.á vefnaðarv.	40,0	1,8	4,7	46,5
Heildsölustörf	40,0	0,7	0,7	41,4
Önnur afgr.störf	40,0	2,4	7,7	50,1
KONUR UTAN				
HÖFUÐBORGARSVÆÐIS	40,0	1,4	3,7	45,1
Störf í				
dagvöruverslunum	40,0	1,6	4,5	46,1
Afgr.á vefnaðarv.	40,0	2,0	2,8	44,8
Önnur afgr.störf	40,0	0,2	0,6	40,8
KONUR, LANDIÐ ALLT	40,0	1,6	4,5	46,1

ALLT ÚRTAKID

TAFLA 4.7

VINNUTÍMATAFLA - 4. ársfj. 1983.SKRIFSTOFUFÓLKKARLAR

	Dvt.	Evt.	Nvt.	Meðalfj. vinnust. á viku
<u>KARLAR Á</u>				
<u>HÖFUÐBORGARSVÆÐI</u>	40,0	1,7	2,5	44,2
Alm. skrifst.störf	40,0	1,8	2,0	43,8
Skýrsluvélavinna	40,0	2,3	4,1	46,4
Fulltrúar	40,0	1,2	3,8	45,0
Önnur störf	40,0	1,3	2,8	44,1
<u>KARLAR UTAN</u>				
<u>HÖFUÐBORGARSVÆÐIS</u>	40,0	2,0	2,5	44,5
Alm. skrifst.störf	40,0	3,2	1,9	45,1
Fulltrúar, aðal- bókarar, aðalgjaldk.	40,0	1,1	2,4	43,5
Deildar-og skrif- stofustjórar	40,0	1,1	2,8	43,9
Önnur störf	40,0	1,9	3,8	45,7
<u>KARLAR, LANDID ALLT</u>	40,0	1,8	2,5	44,3

ALLT ÚRTAKIÐ

TAFLA 4.8

VINNUTÍMATAFLA - 4. ársfj. 1983.SKRIFSTOFUFÓLKKONUR

	Dvt.	Evt.	Nvt.	Meðalfj. vinnust. á viku
<u>KONUR Á</u>				
<u>HÖFUÐBORGARSVÆÐI</u>	40,0	1,0	1,6	42,6
Alm. skrifst.störf	40,0	1,1	1,4	42,5
Simavarsla	40,0	1,7	1,9	43,6
Ritarar	40,0	0,8	0,8	41,6
Bókarar og gjaldk.	40,0	2,6	3,0	45,6
Skráningarvinna	40,0	0,4	1,4	41,8
Önnur skrifst.störf	40,0	-	3,0	43,0
<u>KONUR UTAN</u>				
<u>HÖFUÐBORGARSVÆÐIS</u>	40,0	1,6	1,3	42,9
Alm. skrifst.störf	40,0	2,0	1,4	43,4
Ritarar	40,0	0,4	0,9	41,3
Önnur skrifst.störf	40,0	1,2	1,2	42,4
<u>KONUR, LANDIÐ ALLT</u>	40,0	1,1	1,5	42,6

Töflur 4.9 - 4.15 sýna meðalvinnutíma ársins 1983 skv. úrtaki Kjararannsóknarnefndar. Hér að neðan má sjá meðalvinnutíma ársins 1982 - 1983.

	<u>1982</u>	<u>1983</u>	<u>Munur</u>
Verkamenn	52,8	51,6	- 1,2
Verkakonur	45,2	45,3	+ 0,1
Iðnaðarmenn	50,8	50,5	- 0,3
Afgr.fólk, karlar	46,3	46,4	+ 0,1
Afgr.fólk, konur	44,5	44,8	+ 0,3
Skrifstofufólk, karlar	43,5	43,8	+ 0,3
Skrifstofufólk, konur	42,0	42,3	+ 0,3

Eins og sjá má hefur meðalvinnutími verkamanna minnkað mikið, en annars er ekki um miklar breytingar að ræða.

ALLT ÚRTAKID

TAFLA 4.9

VINNUTÍMATAFLA - ÁRSMEÐALTÖL 1983.

VERKAMENN

	Dvt.	Evt.	Nvt.	Meðalfj. vinnust. á viku
VERKAMENN Á				
<u>HÖFUÐBORGARSVÆÐI</u>	40,0	4,2	6,4	50,6
Fiskvinna	40,0	3,7	6,3	50,0
Hafnarvinna	40,0	4,2	5,8	50,0
Pakkhúsvinna	40,0	5,1	6,6	51,7
Byggingarvinna	40,0	7,1	2,5	49,6
Verksmiðjuvinna	40,0	2,8	5,2	48,0
Slippvinna	40,0	6,3	6,0	52,3
Bifreiðastjórn	40,0	4,7	8,1	52,8
Ýtu-og kranastj.	40,0	6,3	12,3	58,6
Lyftaravinna	40,0	5,0	7,3	52,3
Ófaðglærðir við:				
Málmsmiðar	40,0	5,2	8,5	53,7
Trésmiðar	40,0	2,9	2,7	45,6
Bifr.sm.og viðg.	40,0	4,1	5,3	49,4
Önnur störf	40,0	4,0	6,4	50,4
VERKAMENN UTAN				
<u>HÖFUÐBORGARSVÆÐIS</u>	40,0	4,8	8,0	52,8
Fiskvinna	40,0	5,4	9,7	55,1
Verksmiðjuvinna	40,0	2,9	6,4	49,3
Bifreiðastjórn	40,0	5,1	11,8	56,9
Önnur störf	40,0	5,1	5,6	50,7
ALLIR VERKAMENN Í ÚRTAKINU	40,0	4,5	7,1	51,6

TAFLA 4.10
IÐNAÐARMENN

VINNUTÍMATAFLA - ÁRSMEDALTÖL 1983.

	Dvt.	Evt.	Nvt.	Meðalfj. vinnust. á viku
<u>IÐNAÐARMENN Á</u> <u>HÖFUÐBORGARSVÆÐI</u>	40,0	3,9	4,6	48,5
Málmsmiðar	40,0	4,6	4,8	49,4
Skipasm. og viðg.	40,0	4,1	4,2	48,3
Trésmiðar	40,0	4,8	2,5	47,3
Húsgagnagerð	40,0	2,6	2,1	44,7
Bifr.sm.og viðg.	40,0	4,8	3,4	48,2
Rafvirkjun	40,0	5,2	5,0	50,2
Prentun og bókað.	40,0	-	8,8	48,8
Önnur störf	40,0	2,6	6,0	48,6
<u>IÐNAÐARMENN UTAN</u> <u>HÖFUÐBORGARSVÆÐIS</u>	40,0	6,2	7,0	53,2
<u>ALLIR IÐNAÐARMENN</u> <u>Í ÚRTAKINU</u>	40,0	4,8	5,6	50,4

TAFLA 4.11
VERKAKONUR

VINNUTÍMATAFLA - ÁRSMEDALTÖL 1983.

	Dvt.	Evt.	Nvt.	Meðalfj. vinnust. á viku
<u>VERKAKONUR Á</u> <u>HÖFUÐBORGARSVÆÐI</u>	40,0	1,6	2,7	44,3
Fiskvinna	40,0	1,6	3,4	45,0
Verksmiðjuvinna	40,0	1,7	2,8	44,5
Fatasamur	40,0	0,3	0,1	40,4
Brauð-og kökugerð	40,0	0,9	2,5	43,4
Kjötiðnaður	40,0	2,5	2,5	45,0
Önnur störf	40,0	1,4	2,2	43,6
<u>VERKAKONUR UTAN</u> <u>HÖFUÐBORGARSVÆÐIS</u>	40,0	2,7	3,3	46,0
Fiskvinna	40,0	3,8	4,5	48,3
Brauð-og kökugerð	40,0	0,9	2,7	43,6
Verksmiðjuvinna	40,0	1,4	2,1	43,5
Önnur störf	40,0	2,3	1,7	44,0
<u>ALLAR VERKAKONUR</u> <u>Í ÚRTAKINU</u>	40,0	2,2	3,1	45,2

ALLT ÚRTAKIÐTAFLA 4.12VINNUTÍMATAFLA - ÁRSMEDALTÖL 1983.VERSLUNARFÓLKKARLAR

	Dvt.	Evt.	Nvt.	Meðalfj. vinnust. á viku
<u>KARLAR Á</u>				
<u>HÖFUÐBORGARSVÆÐI</u>	40,0	2,6	3,3	45,9
Störf í				
dagvöruverslunum	40,0	2,6	4,1	46,7
Afgr.á vefnaðarv.	40,0	1,9	4,4	46,3
Afgr.á byggingarv.	40,0	3,7	3,8	47,5
Afgr.á bifr.varahl.	40,0	3,4	1,3	44,7
Verslunarstjórar	40,0	2,0	4,0	46,0
Heildsölustörf	40,0	2,2	2,1	44,3
<u>KARLAR UTAN</u>				
<u>HÖFUÐBORGARSVÆÐIS</u>	40,0	3,5	3,4	46,9
Störf í				
dagvöruverslunum	40,0	4,1	5,3	49,4
Afgr.á vefnaðarv.	40,0	1,5	1,7	43,2
Afgr.á byggingarv.	40,0	4,8	3,6	48,4
Verslunarstjórar	40,0	2,5	3,2	45,7
Heildsölustörf	40,0	3,0	2,6	45,6
<u>KARLAR, LANDIÐ ALLT</u>	40,0	3,0	3,4	46,4

ALLT ÚRTAKIÐ

TAFLA 4.13

VINNUTÍMATAFLA - ÁRSMEDALTÖL 1983.VERSLUNARFÓLK

<u>KONUR</u>	Dvt.	Evt.	Nvt.	Meðalfj. vinnust. á viku
KONUR Á HÖFUÐBORGARSVÆÐI	40,0	1,6	3,8	45,4
Störf í dagvöruverslunum	40,0	1,5	3,4	44,9
Afgr.á vefnaðarv.	40,0	1,4	3,5	44,9
Heildsölustörf	40,0	1,4	1,0	42,4
KONUR UTAN HÖFUÐBORGARSVÆÐIS	40,0	1,4	3,0	44,4
Störf í dagvöruverslunum	40,0	1,7	3,4	45,1
Afgr.á vefnaðarv.	40,0	1,7	1,7	43,4
Verslunarstjórar	40,0	1,2	2,1	43,3
<u>KONUR, LANDIÐ ALLT</u>	<u>40,0</u>	<u>1,5</u>	<u>3,3</u>	<u>44,8</u>

ALLT ÚRTAKIÐ

TAFLA 4.14

VINNUTÍMATAFLA - ÁRSMEÐALTÖL 1983.

SKRIFSTOFUFÓLK

<u>KARLAR</u>	Dvt.	Evt.	Nvt.	Meðalfj. vinnust. á viku
KARLAR Á HÖFUÐBORGARSVÆÐI	40,0	1,6	2,0	43,6
Alm.skrifst.störf	40,0	1,6	1,5	43,1
SkýrsluvélaVinna	40,0	3,0	5,2	48,2
Fulltrúar	40,0	1,1	2,8	43,9
KARLAR UTAN HÖFUÐBORGARSVÆÐIS	40,0	1,9	2,2	44,1
Alm.skrifst.störf	40,0	2,9	1,6	44,5
Fulltrúar, aðal- bókarar, aðalgjaldk.	40,0	1,3	2,2	43,5
Deildar-og skrif- stofustjórar	40,0	0,9	2,4	43,3
KARLAR, LANDIÐ ALLT	40,0	1,7	2,1	43,8

ALLT ÚRTAKIÐ

TAFLA 4.15

VINNUTÍMATAFLA - ÁRSMEÐALTÖL 1983.

SKRIFSTOFUFÓLK

<u>KONUR</u>	Dvt.	Evt.	Nvt.	Meðalfj. vinnust. á viku
KONUR Á HÖFUÐBORGARSVÆÐI	40,0	2,0	1,1	42,1
Alm.skrifst.störf	40,0	1,1	1,1	42,2
Simavarsla	40,0	0,9	1,0	41,9
Ritarar	40,0	0,7	0,7	41,4
Bókarar og gjaldk.	40,0	1,9	2,8	44,7
Skráningarvinna	40,0	0,4	0,9	41,3
KONUR UTAN HÖFUÐBORGARSVÆÐIS	40,0	1,3	1,0	42,3
Alm.skrifst.störf	40,0	1,8	1,1	42,9
Ritarar	40,0	0,4	0,7	41,1
KONUR, LANDIÐ ALLT	40,0	1,1	1,2	42,3

5.1

Lífeyristryggingabætur og
kaupmáttur þeirra 1969 - 1984.

Tafla 5.1 sýnir ársfjórðungs- og ársmeðaltöl mánaðarlegra greiðslna fyrir almennan elli- og örorkulífeyri, lágmarkstekjur sem elli- og örorkulífeyrisþegum eru tryggðar, barnalífeyri á hvert barn og mæðralaun miðað við 3 börn o. fl.

Í töflum 5,2 og 5,3 kemur fram að á árinu 1971, sem hér er valið til viðmiðunar, óx kaupmáttur lífeyrisgreiðslna almennatrygginga verulega. Þessi þróun hélt áfram á árinu 1972, einkum varð þá mikil hækkun á tekjutryggingunni sem tekin var upp árið áður. Á árinu 1973 rýrnuðu bæturnar nokkuð að raungildi, en kaupmáttur þeirra jókst aftur lítillega árið eftir. Á árinu 1975 minnkaði kaupmáttur lágmarkstekna um 4%, en kaupmáttur annarra tryggingabóta um nálægt 15%. Kaupmáttur lágmarkstekna stóð nokkurn veginn í stað á árinu 1976, en aðrar bætur rýrnuðu um 3 - 4% að raungildi. Í kjölfar kjarasamninga sumarið 1977 hækkðu lífeyrisbætur mjög verulega og kaupmáttur lágmarkstekna hækkaði á því ári um 11 - 12% og aðrar bætur hækkðu um rúm 9% að raungildi. Árið 1979 rýrnar síðan kaupmáttur lífeyristryggingabóta nokkuð eða sem svarar 2,5 - 3% að meðaltali miðað við árið á undan. Rýrnun kaupmáttar lágmarkstekna varð þó minni eða um 1,5%.

Á árinu 1980 rýrnaði kaupmáttur tryggingabóta nokkuð, eða um 4 - 5,5% frá árinu 1979. Á árinu 1981 óx kaupmáttur lágmarkstekna um 3,7% frá árinu 1980, en kaupmáttur annarra lífeyristryggingabóta rýrnaði um 1,3 - 1,6% á sama tíma.

Á árinu 1982 hækkaði kaupmáttur lágmarkstekna lítillega, en á árinu 1983 hefur hann lækkað um ca. 17,0%, en á sama tíma hefur kaupmáttur barnalífeyris lækkað um 21,0% miðað við eitt barn, en 11,0% miðað við 3 börn eða fleiri. Segja má að kaupmáttur tryggingabóta hafi nær undantekningarlaust farið niður á við síðan á 1. ársfjórðungi 1982, það var aðeins á 3. ársfjórðungi 1982 að hann jókst lítillega.

Ef borin er saman þróun kaupmáttar elli- og örorkulífeyris, barnalífeyris og mæðralauna annars vegar og kaupmáttar lágmarkstekna þ. e. elli- og örorkulífeyris að viðbættri tekjutryggingu hins vegar, sést að kaupmáttur fyrirnefndra tryggingabóta er mjög sveiflukenndur frá ári til árs, meðan kaupmáttur lágmarkstekna stígur svo að segja stöðugt til 1. ársfjórðungs 1979. Á árinu 1971 var mánaðarlegur ellilífeyrir einstaklings um 35% af dagvinnutaxta verkamanns við fiskvinnu miðað við fulla starfsaldurshækkun í júnímánuði 1982, var þetta hlutfall rúm 63,0% og er tekjutrygging þá meðtalin. 1. október 1983 var þetta hlutfall enn 63,0%.

Í tengslum við kjarasamninga ASÍ og VSÍ sem undirritaðir voru 21. febrúar 1984 féllst ríkisstjórnin á sérstakar úrbætur fyrir þá sem við lökust kjör búa. Þann 1. mars hækkuðu tryggingabætur í takt við kjarasamningana. Hækkanir hinna ýmsu bóta voru þó misjafnar, t. d. hækkaði elli- og örorkulífeyrir um 7%, elli- og örorkulífeyrir að viðbættri tekjutryggingu um 14,2%, barnalífeyrir um 24,7% og mæðralaun m. v. eitt barn um 146,2% og mæðralaun m. v. 2 börn um 62,2%. Það er því augljóst að greiðslur vegna barna hafa hækkað mun meira en lífeyrisbætur.

Vegna þess að hækkunarinnar gætti aðeins í mars hefur kaupmáttur þessara greiðslna ekki aukist mikið frá 4. ársfjórðungi 1983. Kaupmáttur allra greiðslna sem hér eru sýndar að mæðralaunum fráöldum er þó nokkuð lægri en meðaltal ársins 1983 og mun lægri en árið 1982.

Tafla 5.1 Ársfjórðungs- og ársmeðaltöl fyrir mánaðar-
upphæðir nokkurra lífeyristryggingabóta
almannatrygginga 1969 - 1984.

	Ellí/Örorku- lífeyrir 1)	Ellí-/Örorku- lífeyrir að viðbætti tekjutrygg.2)	Barna- lífeyrir á hvert barn	Mæðra- laun m.v. 3 börn og fleiri
1969	35,87		15,73	34,16
1970	41,52		18,21	39,54
1971	53,08	57,75	25,07	50,56
1972	68,56	106,00	35,09	65,30
1973	82,56	127,65	42,25	78,64
1974	118,20	184,66	60,49	112,57
1975	150,39	265,36	76,96	142,22
1976	192,21	353,90	98,36	183,04
1977	274,21	514,86	140,31	261,13
1978	430,80	816,07	220,44	410,25
1979	609,97	1170,25	312,13	580,89
1980	919,44	1793,38	470,49	875,61
1981	1365,58	2795,42	698,98	1300,25
1982	1999,08	4191,92	1023,09	1903,83
1983	2911,58	6412,58	1489,75	3122,25
1982 1. ársfj.	1721,00	3554,00	880,67	1639,00
2. "	1867,33	3856,33	955,67	1778,33
3. "	2123,67	4489,33	1086,67	2022,33
4. "	2284,33	4868,00	1169,33	2175,67
1983 1. ársfj.	2569,33	5573,00	1314,67	2447,33
2. "	2885,00	6312,33	1476,33	2943,67
3. "	3035,00	6747,00	1553,00	3479,00
4. "	3157,00	7018,00	1615,00	3619,00
1984 1. ársfj.	3230,67	7380,67	1748,33	4369,00

- 1) Hér er um að ræða einstaklingslífeyri miðað við 67 ára aldur við upphaf töku lífeyris.
- 2) Þ. e. þær lágmarkstekjur, sem ellí- og örorkulífeyrisþegum eru tryggðar. Frá júlímánuði 1977 geta þeir sem búa einir á eigin vegum auk þess fengið greidda svonefnda heimilisuppbót. Heimilisuppbót greiðist einungis þeim sem njóta tekjutryggingar og um hana þarf að sækja sérstaklega. Heimilisuppbót frá 1. október 1983 er kr. 1293 (óskert).

Heimild: Tryggingastofnun ríkisins.

Tafla 5.2 Ársfjórðungs- og ársmeðaltöl fyrir vísitölur kaupmáttar nokkurra lífeyristryggingabóta almannatrygginga 1969 - 1984.

M. v. vísitölu framfærslukostnaðar.

1971 = 100.

	Elli-/örorku- lífeyrir	Elli-/örorku- lífeyrir að viðbætttri tekjutrygg.	Barna- lífeyrir	Mæðra- laun m.v. 3 börn og fleiri
1969	81,4		75,5	81,4
1970	83,2		77,2	83,2
1971	100,0	100,0	100,0	100,0
1972	117,1	166,4	126,8	117,1
1973	115,4	164,0	125,0	115,4
1974	115,5	165,9	125,2	115,5
1975	98,6	159,9	106,8	98,6
1976	95,3	161,4	103,3	95,3
1977	104,3	180,0	113,0	104,3
1978	113,7	198,0	123,2	113,7
1979	110,7	195,2	119,9	110,7
1980	105,3	188,5	114,1	105,3
1981	103,6	194,9	112,3	103,6
1982	100,4	193,5	108,8	100,4
1983	79,4	160,7	86,0	89,4
1981 1. ársfj.	104,8	193,3	113,6	104,8
2. "	102,6	193,9	111,1	102,5
3. "	102,8	194,4	111,4	102,8
4. "	104,2	197,5	112,9	104,1
1982 1. ársfj.	104,0	197,3	112,6	103,9
2. "	101,7	193,1	110,2	101,7
3. "	102,1	198,4	110,6	102,1
4. "	95,5	187,1	103,5	95,5
1983 1. ársfj.	90,3	180,0	97,8	90,3
2. "	82,9	166,7	89,8	88,8
3. "	75,3	153,9	81,6	90,7
4. "	73,1	149,4	79,2	88,0
1984 1. ársfj.	76,2	152,5	83,2	103,1

Tafla 5.3

Ársfjórðungs- og ársmeðaltöl fyrir vísitölur kaupmáttar nokkurra lífeyristryggingabóta almannatrygginga 1969 - 1984.

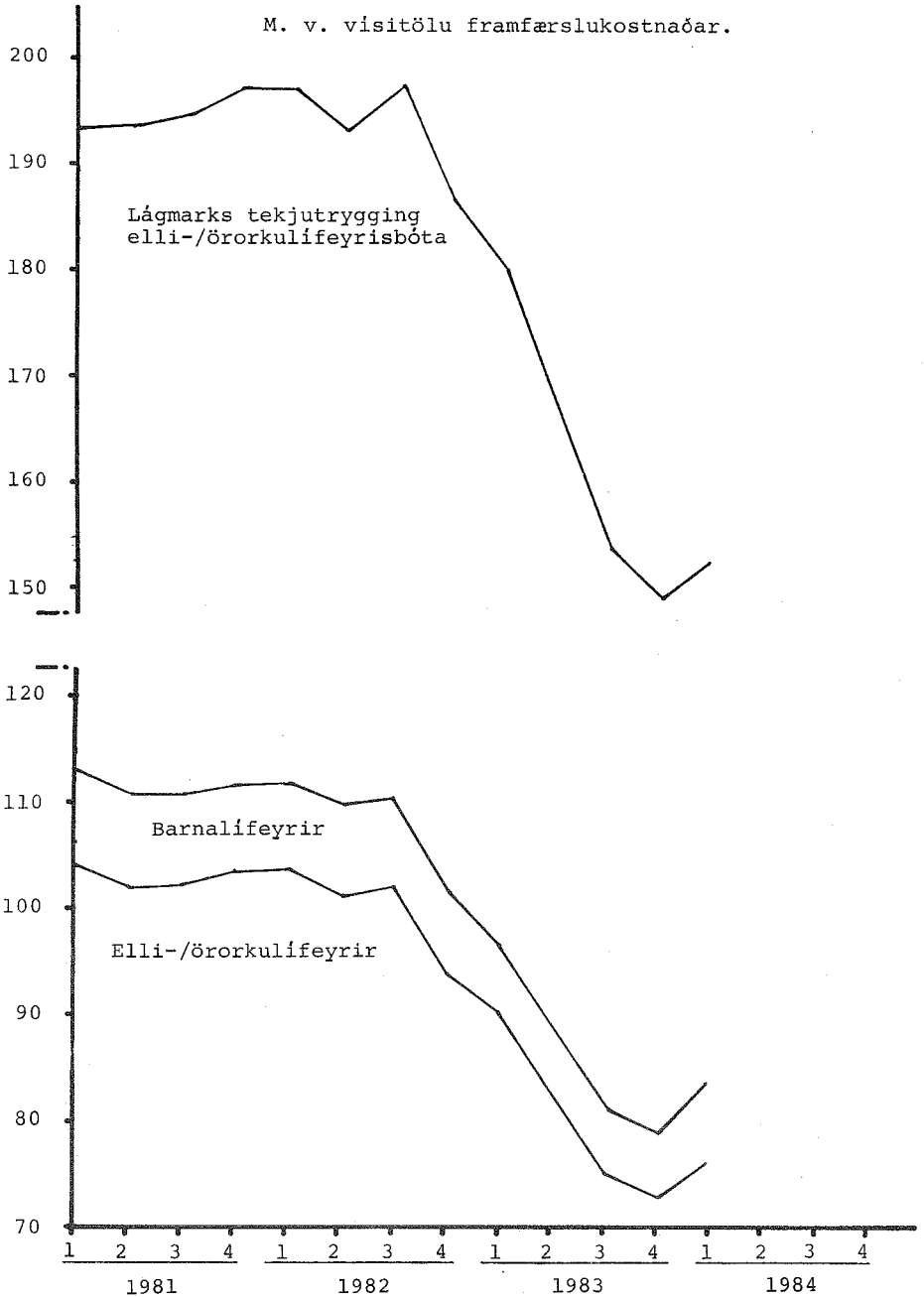
M. v. vísitölu vöru og þjónustu.

1971 = 100.

	Ellli-/Örorku- lífeyrir	Ellli-/Örorku- lífeyrir að viðbættri tekjutrygg.	Barna- lífeyrir	Mæðra- laun m.v. 3 börn og fleiri
1969	82,9		76,9	82,9
1970	83,9		77,9	83,9
1971	100,0	100,0	100,0	100,0
1972	112,9	160,4	122,3	112,9
1973	109,0	154,9	118,1	109,0
1974	109,8	157,7	119,0	109,8
1975	93,0	150,8	100,7	93,0
1976	89,0	150,6	96,4	89,0
1977	97,3	167,9	105,4	97,3
1978	106,0	184,5	114,8	105,9
1979	103,0	181,6	111,6	103,0
1980	97,7	174,8	105,8	97,7
1981	96,3	181,2	104,4	96,3
1982	93,3	179,8	101,1	93,3
1983	73,1	148,1	79,2	82,4
1981 1. ársfj.	96,6	178,1	104,7	96,6
2. "	96,1	181,6	104,0	96,0
3. "	96,1	181,6	104,0	96,0
4. "	96,5	182,9	104,5	96,4
1982 1. ársfj.	96,2	182,6	104,2	96,2
2. "	95,4	181,1	103,4	95,4
3. "	95,0	184,6	102,9	95,0
4. "	88,2	172,7	95,5	88,1
1983 1. ársfj.	82,9	165,3	89,8	82,9
2. "	77,1	155,0	83,5	82,5
3. "	69,4	141,8	75,2	83,5
4. "	67,1	137,1	72,7	80,7
1984 1. ársfj.	66,6	139,8	76,3	94,6

Visitölur kaupmáttar lífeyristryggingabóta
1980 - 1984. Ársmeðaltal 1971 = 100.

Línurit 5.1



6.1 Kauptaxtavísitala verkafólks og iðnaðarmanna 1971 - 1984.

	Verka- menn	Verka- konur	Iðn. menn	Versl/ skrifst. fólk	ASÍ land- verkaf.	Opinb. starfs- menn	"Allir" launb.
1971	100,0	100,0	100,0	100,0	100,0	100,0	100,0
1972	120,9	120,9	118,0	124,0	120,9	125,1	122,2
1973	149,0	148,6	144,0	151,4	148,2	157,0	150,8
1974	216,5	220,0	218,1	225,7	219,6	236,0	224,5
1975	288,4	297,4	279,3	295,7	289,0	276,7	285,3
1976	366,4	381,6	346,6	367,7	363,5	343,8	357,6
1977	520,5	543,1	484,9	514,4	512,7	540,2	520,9
1978	807,7	850,9	723,5	788,8	786,9	855,0	807,2
1979	1153,1	1209,7	1036,5	1177,3	1136,0	1229,3	1163,8
1980	1752,5	1832,0	1577,4	1793,3	1727,1	1824,3	1756,1
1981	2669,8	2758,8	2422,3	2616,3	2604,2	2645,1	2616,4
1982	3986,2	4135,0	3632,5	3854,6	3882,0	4062,6	3935,8
1983	5913,5	6132,7	5391,1	5691,1	5752,8	6216,7	5891,0
1980 mars	1554,7	1631,2	1395,8	1610,5	1536,7	1635,7	1566,2
júní	1736,6	1822,1	1559,1	1798,9	1716,5	1827,1	1749,5
ágúst	1736,6	1822,1	1559,1	1798,9	1716,5	1882,6	1766,0
sept.	1885,5	1978,3	1692,7	1953,1	1863,7	2043,9	1917,4
okt.	1922,6	2011,5	1729,6	1972,6	1896,0	2043,9	1940,1
nóv.	2115,5	2184,0	1921,2	2074,2	2064,0	2043,9	2058,0
des.	2316,9	2391,9	2104,1	2271,7	2260,5	2249,7	2257,3
1981 jan.	2316,9	2391,9	2104,1	2271,7	2260,5	2292,4	2270,0
mars	2454,8	2534,2	2229,3	2406,9	2395,0	2430,0	2405,4
apríl	2454,8	2534,2	2229,3	2406,9	2395,0	2433,2	2406,4
júní	2653,6	2739,5	2409,9	2601,9	2589,0	2633,3	2602,2
sept.	2890,3	2983,9	2624,9	2834,0	2820,0	2870,0	2834,9
nóv.	3000,1	3112,2	2711,5	2933,2	2923,6	2963,3	2935,4
des.	3297,7	3420,9	2980,5	3224,2	3213,6	3257,1	3226,6
1982 jan.	3297,7	3420,9	2980,5	3224,2	3213,6	3295,1	3237,9
mars	3545,4	3677,8	3204,3	3466,3	3454,9	3554,2	3484,5
maí	3545,4	3677,8	3204,3	3466,3	3454,9	3568,1	3488,6
júní	3911,6	4057,7	3594,6	3824,4	3827,2	3936,7	3859,8
júlí	4181,5	4337,7	3763,5	4008,0	4051,5	3936,7	4017,3
ágúst	4181,5	4337,7	3811,9	4008,0	4064,1	4378,4	4157,8
sept.	4495,2	4663,0	4131,7	4308,6	4377,7	4706,8	4475,8
des.	4842,2	5023,0	4450,7	4641,2	4715,7	5070,2	4821,3
1983 jan.	4939,0	5123,5	4504,1	4747,9	4804,0	5176,7	4915,1
mars	5706,7	5914,0	5209,3	5496,8	5553,9	5979,1	5680,6
júní	6174,7	6404,9	5626,0	5942,0	6006,1	6458,6	6140,9
okt.	6421,7	6661,1	5851,0	6179,7	6246,4	6716,9	6386,6

6.2

Kaupmáttur kauptaxta m.v. vísitölu framfærslukostn. 1971 = 100.

	Verka- menn	Verka- konur	Ión. menn	Versl/ skrifst. fólk	ASÍ land- verkaþ.	Opinb. starfs- menn	"Allir" launþ.
1971	100,0	100,0	100,0	100,0	100,0	100,0	100,0
1972	109,5	109,5	106,9	112,3	109,5	113,3	110,6
1973	110,5	110,2	106,7	112,2	109,9	116,4	111,8
1974	112,2	114,1	113,1	117,0	113,8	122,3	116,4
1975	100,4	103,5	97,2	102,9	100,6	96,3	99,3
1976	96,5	100,5	91,3	96,8	95,7	90,5	94,2
1977	105,1	109,6	97,9	103,8	103,5	109,0	105,2
1978	113,2	119,2	101,4	110,5	110,3	119,8	113,1
1979	111,1	116,5	99,8	113,4	109,4	118,4	112,1
1980	106,5	111,3	95,8	108,9	104,9	110,8	106,7
1981	107,5	111,1	97,5	105,3	104,9	106,5	105,4
1982	106,3	110,3	96,9	102,8	103,5	108,3	104,9
1983	85,6	88,7	78,0	82,3	83,2	90,0	85,2
1980 febr.	106,3	111,6	95,5	110,2	105,1	111,9	107,1
júni	107,4	112,7	96,4	111,3	106,2	113,0	108,2
sept.	104,9	110,0	94,1	108,6	103,7	113,7	106,6
nóv.	111,0	114,6	100,8	108,8	108,3	107,2	108,0
des.	115,1	118,9	104,6	112,9	112,3	111,8	112,2
1981 jan.	109,6	113,2	99,5	107,5	107,0	108,5	107,4
mars	109,4	112,9	99,3	107,2	106,7	108,3	107,2
maí	103,8	107,2	94,3	101,8	101,3	102,9	101,8
júni	108,2	111,7	98,2	106,1	105,6	107,3	106,1
sept.	109,5	113,0	99,4	107,4	106,8	108,7	107,4
okt.	106,4	109,9	96,7	104,4	103,9	105,7	104,4
nóv.	105,9	109,9	95,7	103,6	103,3	104,6	103,6
des.	112,6	116,8	101,8	110,1	109,8	111,3	110,4
1982 jan.	110,2	114,3	99,6	107,8	107,4	110,1	108,2
febr.	106,2	110,1	96,0	103,8	103,5	106,1	104,2
mars	108,8	112,9	98,3	106,4	106,0	108,8	106,9
apríl	106,1	110,1	95,9	103,7	103,4	106,4	104,3
maí	102,9	106,7	93,0	100,6	100,3	103,5	101,2
júni	109,0	113,1	100,2	106,6	106,7	109,7	107,5
júlí	113,2	117,4	101,9	108,5	109,7	106,6	108,8
ágúst	107,0	111,0	97,5	102,5	104,0	112,0	106,4
sept.	108,3	112,3	99,5	103,8	105,4	113,3	107,8
okt.	104,0	107,9	95,6	99,7	101,3	108,9	103,6
nóv.	99,3	103,0	91,3	95,2	96,7	104,0	98,9
des.	103,7	107,6	95,3	99,4	101,0	108,6	103,2
1983 jan.	99,6	103,4	90,9	95,8	96,9	104,4	99,2
febr.	92,5	96,0	84,4	88,9	90,0	97,0	92,1
mars	98,5	102,1	89,9	94,9	95,9	103,2	98,1
apríl	93,2	96,6	85,1	89,8	90,7	97,7	92,8
maí	87,0	90,2	79,4	83,8	84,7	91,2	86,6
júni	88,3	91,6	80,4	85,0	85,9	92,3	87,8
júlí	83,8	87,0	76,4	80,7	81,6	87,7	83,4
ágúst	80,9	83,9	73,7	77,9	78,7	84,7	80,5
sept.	79,4	82,4	72,3	76,4	77,2	83,1	79,0
okt.	80,2	83,2	73,1	77,2	78,1	83,9	79,8
nóv.	78,7	81,6	71,7	75,7	76,5	82,3	78,3
des.	78,0	80,9	71,0	75,0	75,8	81,5	77,5
1984 jan.	77,4	80,3	70,5	74,5	75,3	81,0	77,0

Þróun helstu þjóðhagsstærða.

Viðtölur 1980 = 100.

	1977	1978	1979	1980	1981	1982	Spá 1983	Áætl. 1984
1. Þjóðarframleiðsla	89,1	92,2	96,3	100,0	101,6	100,1	94,6	90,4
2. Þjóðartekjur	93,8	97,1	97,4	100,0	101,9	100,1	96,4	92,8
3. Þjóðartekjur á mann	101,1	103,9	103,2	100,0	105,6	102,0	96,9	-
4. Einkaneysla	91,6	97,1	99,0	100,0	105,0	107,1	100,7	94,6
5. Samneysla	89,5	92,8	96,1	100,0	105,0	109,0	112,3	110,0
6. Fjármunamyndun	97,1	91,9	91,4	100,0	102,1	100,6	86,9	82,4
7. Útflutningur	79,2	91,2	97,3	100,0	101,9	92,8	101,1	101,4
8. Innflutningur	90,0	94,2	96,6	100,0	108,6	109,4	104,2	102,9
9. Breyting viðskipta- kjara, %	8,1	0,2	-11,9	-4,1	3,4	-0,2	2,5	0,0
10. Viðskiptajöfn. í hlut- falli við þjóðarfrl. %	-2,5	1,4	-0,8	-2,3	-5,0	-10,0	-2,4	0,2
11. Löng erl. lán í hlut- falli við þjóðarfrl. %	31,6	33,7	34,4	34,4	36,7	47,9	60,6	59,7
12. Greiðslubyrði af erl. lánum %	13,7	13,1	12,8	14,1	16,4	21,4	20,6	21,2
13. Framfærslukostnaður	30,1	43,4	63,1	100,0	150,9	227,8	419,8	-
14. Verðlag vöru og þjónustu	29,9	43,2	62,9	100,0	150,6	227,5	422,6	-