

Apríl 1981

51

Fréttabréf

Kjararannsóknarnefndar

Kauptaxtar, tekjur og kaupmáttur.

Vísitölur. 1971 = 100.	1973	1974	1975	1976	1977	1978	1979	1980
1. Greitt tímak. verkamanna	161.4	248.8	327.6	428.3	600.0	913.7	1311.6	2040.7
2. Greitt tímak. iðnaðarmanna	159.0	254.4	326.5	427.3	594.5	879.7	1288.8	1982.3
3. Greitt tímak. verkakvenna	159.3	238.8	317.7	424.4	606.5	966.6	1400.8	2212.7
4. Atvinnutekjur verkamanna	173.8	261.3	333.1	433.1	613.9	953.5	1420.5	
5. Atvinnutekjur iðnaðarmanna	152.8	237.3	303.0	394.2	555.5	842.1	1233.1	
6. Atvinnutekjur sjómanna	186.7	266.0	343.9	492.8	740.3	1120.8	1680.6	
7. Meðaltekjur ófaglæróra	172.2	250.5	333.2	438.4	638.1	1018.9	...	
8. Meðaltekjur faglæróra	167.9	247.5	326.0	430.8	615.5	942.6	...	
9. Meðaltekjur versl/skrifstf.	171.9	248.9	328.2	436.6	624.8	991.7	...	
10. Taxtavísitala verkamanna	149.0	216.5	288.4	366.4	520.5	807.7	1153.0	1752.5
11. Taxtavísitala iðnaðarmanna	144.0	218.1	279.3	346.7	484.9	723.5	1036.5	1577.4
12. Taxtavísitala versl/skrifstf.	151.4	225.7	295.7	367.7	514.4	788.8	1177.3	1793.3
13. Taxtavísitala opinb.starfsm.	157.0	236.0	276.7	343.8	540.2	855.0	1229.3	1824.3
14. Lágmarkstekjur lífeyrisþega	221.0	319.8	459.5	612.8	891.5	1413.1	2026.4	3105.4
15. Ráðstöfunartekjur á mann	170.2	259.9	343.8	456.2	672.9	1046.4	1528	✕

Kaupmáttur. 1971 = 100.

1. Greitt tímak. verkamanna	119.6	129.0	114.0	112.8	121.1	128.0	126.3	124.0
2. Greitt tímak. iðnaðarmanna	117.9	131.9	113.6	112.5	120.0	123.2	124.1	120.4
3. Greitt tímak. verkakvenna	118.1	123.8	110.6	111.7	122.4	135.4	134.9	134.4
4. Atvinnutekjur verkamanna	128.8	135.5	115.9	114.0	123.9	133.6	136.8	
5. Atvinnutekjur iðnaðarmanna	113.3	123.0	105.5	103.8	112.1	118.0	118.8	
6. Atvinnutekjur sjómanna	138.4	137.9	119.7	129.8	149.4	157.0	161.9	
7. Meðaltekjur ófaglæróra	127.7	129.9	116.0	115.4	128.8	142.7	...	
8. Meðaltekjur faglæróra	124.5	128.3	113.5	113.4	124.2	132.1	...	
9. Meðaltekjur versl/skrifstf.	127.4	129.0	114.2	115.0	126.1	138.9	...	
10. Taxtavísitala verkamanna	110.5	112.2	100.4	96.5	105.1	113.2	111.1	106.5
11. Taxtavísitala iðnaðarmanna	106.7	113.1	97.2	91.3	97.9	101.4	99.8	95.8
12. Taxtavísitala versl/skrifstf.	112.2	117.0	102.9	96.8	103.8	110.5	113.4	108.9
13. Taxtavísitala opinb.starfsm.	116.4	122.3	96.3	90.5	109.0	119.8	118.4	110.8
14. Lágmarkstekjur lífeyrisþega	163.8	165.8	159.9	161.3	180.0	198.0	195.2	188.5
15. Ráðstöfunartekjur á mann	119.6	128.1	113.8	116.1	130.6	141.0	140.3	✕

Kaupmáttur miðast hér við vísitölu framfærslukostnaðar, nema kaupmáttur ráðstöfunartekna, sem miðast við verðbreytingar einkaneyslu.

1-3. Tímakaup í dagvinnu skv. úrtaksathugunum Kjararannsóknarnefndar.

4-6. Byggir á úrtaki skattaframtala. Heimild: Þjóðhagsstofnun.

7-9. Meðaltekjur skv. III kafla persónuframtals kvæntra karla í viðkomandi starfstétt, án nokkurs frádráttar. Sjá nánar í 46. fréttabréfi Kjararannsóknarnefndar. Heimild: Hagtíðindi.

10-13. Skv. áætlunum Kjararannsóknarnefndar og Þjóðhagsstofnunar. Miðað er við viku/mánaðarkaupstaxta, áhrifa vinnutímastýttingar gætir því ekki.

14. Heimild: Tryggingastofnun ríkisins.

15. Heimild: Þjóðhagsstofnun. Kaupmáttur mældur á kvarða verðbreytingar einkaneyslu.

✕ Áætlaðar tölur.

Útgefandi:

Kjararannsóknarnefnd

Borgartúni 22.

Ábm. Þorsteinn Pálsson

Fjölritun: Fjölberg s/f

F R É T T A B R É F

51

Kjararannsóknarnefnd er
þannig skipuð í apríl 1981.

Ásmundur Stefánsson

Eðvarð Sigurðsson

Guðmundur H. Garðarsson

Július Kr. Valdimarsson

Valur Valsson

Þorsteinn Pálsson, formaður

Efnisyfirlit:

	Bls.
1. Tímakaup og vinnutími verkafólks, iðnaðarmanna og verslunarmanna í Reykjavík og nágrenni á 4. ársfjórðungi 1980 og ársmeðaltöl 1980.	3
2. Tölur um tímakaup og vinnutíma verkafólks, iðnaðarmanna og verslunarmanna í Reykjavík og nágrenni á 4. ársfjórðungi 1980 og ársmeðaltöl 1980.	6
3. Tímakaup verksfólks og iðnaðarmanna í Reykjavík og nágrenni 1963 - 1979, verðlagsvísitölur og vísitölur kaupmáttar.	16
4. Tölur um tímakaup og vinnutíma fyrir allt úrtakið með breyttum reiknireglum og athugasemdir við þær. 4. ársfj. 1980 og ársmeðaltöl 1980.	30
5. Lífeyristryggingabætur og kaupmáttur þeirra 1969 - 1980.	41
6. Kaupmáttur taxtakaups.	47

Línurit:

1.1 Vikulegur fjöldi vinnustunda verkafólks og iðnaðarmanna, ársfjórðungsmeðaltöl 1977-1980.	5
3.1 Hlutfallslegar breytingar greidds tímakaups verkafólks og iðnaðarmanna í Reykjavík og nágrenni 1972 - 1980.	21
3.2 Hlutfallslegar breytingar meðaltímakaups verkamanna og iðnaðarmanna í Reykjavík og nágrenni 1972 - 1980.	22
3.3 Ársfjórðungslegur kaupmáttur tímakaups verkafólks og iðnaðarmanna í Reykjavík og nágrenni m.v. vísitölu framfærslukostnaðar 1977 - 1980.	26
3.4 Ársfjórðungslegur kaupmáttur greidds tímakaups verkafólks og iðnaðarmanna í Reykjavík og nágrenni 1977 - 1980 m.v. vísitölu vöru og þjónustu.	27
3.5 Ársmeðaltöl kaupmáttar tímakaups verkafólks og iðnaðarmanna í Reykjavík og nágrenni m.v. vísitölu framfærslukostnaðar 1973 - 1980.	28
5.1 Kaupmáttur lífeyristryggingabóta m.v. vísitölu framfærslukostnaðar 1977 - 1980.	45
5.2 Kaupmáttur lífeyristryggingabóta m.v. vísitölu vöru og þjónustu 1977 - 1980.	46

Tímakaup og vinnutími verkafólks, iðnaðar-
manna og verslunarmanna í Reykjavík og ná-
grenni á 4. ársfjórðungi 1980.

Á tímabilinu frá 4. ársfjórðungi 1979 til 4. ársfjórðungs 1980 hækkuðu almennir kauptaxtar verkafólks og iðnaðarmanna sex sinnum.

1. Frá 1. desember 1979 hækkuðu laun um 13.21% vegna verðbóta.
2. Frá 1. mars 1980 hækkuðu laun um 6.67% vegna verðbóta.
3. Frá 1. júní 1980 hækkuðu laun um 11.70% vegna verðbóta.
4. Þann 1. september 1980 hækkuðu laun um 8.57% vegna verðbóta.
5. Nýir kjarasamningar tóku flestir gildi frá og með 27. október 1980. Áætluð tekjuhækkunaráhrif þessarra samninga eru um 12.2% hjá verkamönnum, 10.4% hjá verkakonum, 13.5% hjá iðnaðarmönnum og 6.2% hjá verslunar- og skrifstofufólki.
6. Frá 1. desember 1980 hækkuðu laun um 9.52% vegna verðbóta.

Samkvæmt framansögðu voru taxtar verkamanna að meðaltali 57.6% hærri á 4. ársfjórðungi 1980 en á 4. ársfjórðungi 1979. Á sama tímabili hækkaði greitt tímakaup verkamanna í úrtaki Kjararannsóknarnefndar úr kr. 1653 í kr. 2620 eða sem nemur 58.5%. Hækkun greidds tímakaups var því á þessu tímabili um 0.6% umfram áætlaða hækkun kauptaxta.

Hækkun meðaltímakaups verkamanna var álíka mikil og hækkun tíma-kaups í dagvinnu eða 58.2%, enda var vinnutími verkamanna mjög svipaður á 4. ársfj. 1980 og á 4. ársfj. ársins 1979.

Greitt tímakaup verkakvanna í úrtaki nefndarinnar hækkaði á því tímabili sem hér um ræðir úr kr. 1490 í kr. 2453 eða um 64.6%, sem er 5.7% umfram hækkun taxtakaups. Gætir hér einkum aukinna bónusgreiðslna, sem fara stöðugt vaxandi. Hækkun meðaltímakaups verkakvanna varð því svipuð og hækkun tímakaups í dagvinnu, þrátt fyrir nokkra styttingu vinnutíma.

Tímakaup iðnaðarmanna í úrtaki nefndarinnar var á 4. ársfj. 1980 kr. 3399, en var á 4. ársfj. 1979 kr. 2161. Hækkunin nemur 57.3%, sem er mjög svipað og áætluð taxtahækkun iðnaðarmanna á þessu tíma-
bili.

Vinnutími.

Tafla 1.1 sýnir ársfjórðungs- og ársmeðaltöl fyrir fjölda greiddra stunda verkafólks og iðnaðarmanna á viku á árabílinu 1974 - 1980. Tafla þessi tekur einungis til höfuðborgarsvæðisins.

Tafla 1.1 Meðaltal vikulegs fjölda greiddra stunda verkafólks og iðnaðarmanna á höfuðborgarsvæðinu 1974 - 1980.

		Verka- menn	Verka- konur	Iðnaðar- menn	Vegid meðaltal
1974	Ársmeðaltal	54.5	43.5	52.6	52.0
1975	Ársmeðaltal	52.3	43.1	51.7	50.5
1976	Ársmeðaltal	54.0	43.8	52.0	51.6
1977	Ársmeðaltal	51.2	43.1	50.3	49.5
1978	Ársmeðaltal	51.6	43.9	50.5	49.9
1979	Ársmeðaltal	51.4	43.7	50.1	49.6
1980	Ársmeðaltal	51.4	43.2	49.5	49.3
1978	1. ársfj.	50.0	43.0	50.0	48.8
	2. "	53.2	45.0	51.6	51.2
	3. "	52.0	43.8	50.4	50.0
	4. "	51.2	43.6	50.1	49.5
1979	1. ársfj.	49.8	43.8	49.6	48.7
	2. "	50.4	43.8	49.4	48.9
	3. "	53.7	43.9	51.2	51.2
	4. "	51.6	43.2	50.3	49.7
1980	1. ársfj.	50.2	42.9	49.5	48.7
	2. "	51.4	43.4	50.2	49.6
	3. "	52.3	43.6	48.9	49.6
	4. "	51.5	42.9	49.5	49.3

Á 4. ársfjórðungi 1980 var meðaltal greiddra stunda hjá verkafólki og iðnaðarmönnum 0.4 klukkustundum lægra en á sama tíma 1979. Vinnutími hjá verkamönnum var 0.1 stund minni en á 4. ársfj. 1979. Samdráttur í vinnu virðist meiri hjá verkakönnum, þar sem vinnuvikan styttist að meðaltali um 0.3 stundir frá 4. ársfj. 1979. Hjá iðnaðarmönnum fækkaði greiddum stundum úr 50.3 á viku á 4. ársfj. 1979 í 49.5 stundir á árinu 1980. Samanveginn vinnutími þessarar hópa var 0.4 stundum skemri á síðasta fjórðungi ársins 1980 en á 4. ársfj. 1979.

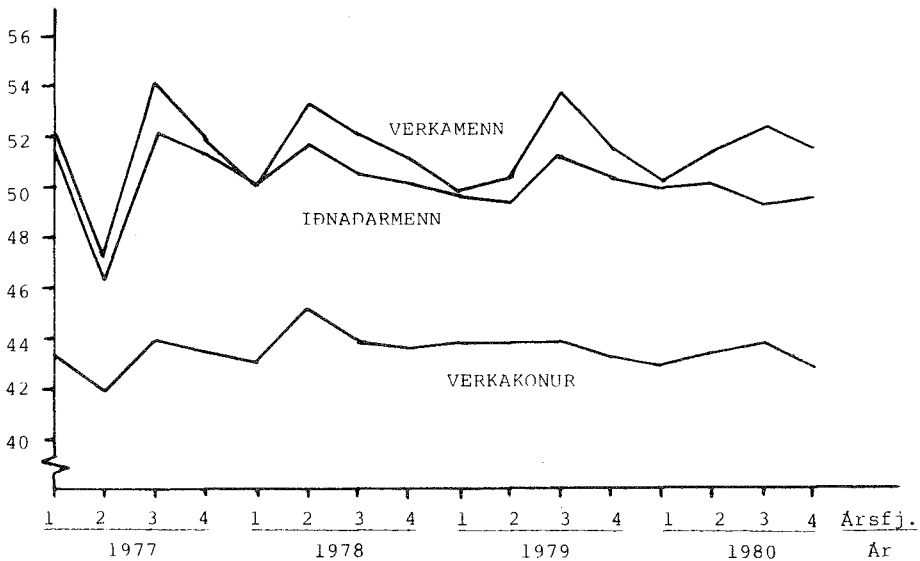
Ef litið er á vinnutíma verkafólks allt árið 1980 og hann kerinn saman við vinnutíma ársins á undan verður svipað uppi á teningnum.

Meðalfjöldi vinnustunda á viku lækkar um 0.3 stundir frá árinu 1979. Ekki verður stytting á vinnutíma verkamanna, en hjá verkakönunum nemur styttingin 0.5 stundum og hjá iðnaðarmönnum 0.6 stundum frá 4. ársfj. 1979.

Ársfjórðungsmeðaltöl fyrir vikulegan fjölda vinnustunda verkafólks og iðnaðarmanna 1977-1980.

Línurit 1.1

Klst.



Línurit 1.1 sýnir á myndrænan hátt þær niðurstöður sem fram koma í töflu 1.1 hér að framan. Vinnutímamælingar þær sem hér um ræðir hófust árið 1974. Athygli skal vakin á því, að mælingar þessar taka eingöngu til þeirra sem vinna 400 klst. eða meira í dagvinnu á hverjum ársfjórðungi. Vegna samanburðar er dagvinnutími á viku færður í fullar 40 stundir og eftir- og næturvinna hækkuð til samræmis.

Tafla 2.1

Tímakaupstafla - 4. ársfj. 1980.

Verkamenn

	Heildar- vinnust. þús.	Vog	Tímak. í dagv. kr.	Eftirv. álag kr.	Naturv. álag kr.	Meðal- tímak. kr.
<u>Alm. verkamannav.</u>	1.	2.	3.	4.	5.	6.
Fiskvinna	67	6	2890	83	327	3300
Hafnarvinna	94	19	2624	96	307	3027
Pakkhúsvinna	78	7	2623	84	270	2977
Lyftarvinna	47	2	2566	102	338	3006
Byggingarvinna	19	25	2857	154	77	3088
Afgreiðslustörf*	.	11	2301	68	275	2644
Bæjarvinna*	.	11	2329	98	175	2602
Verksmiðjuvinna	57	10	2528	80	200	2808
Slippvinna	22	2	2564	126	203	2893
Ýmis alm. vinna	73	7	2182	106	332	2620
Vegió meðaltal	457	100	2587	106	220	2913
<u>Aðstoð v/fagvinnu</u>						
Málmsmiðar	24	35	2448	132	257	2837
Trésmiðar	18	38	3120	149	103	3372
Bifr.sm.og viðg.	9	27	2723	100	321	3144
Vegió meðaltal	51	100	2777	130	216	3123
<u>Vélstjórn</u>						
Bílstjórar	79	80	2557	116	383	3056
Ýtu-og kranastj.	28	20	2901	132	488	3521
Vegió meðaltal	107	100	2626	119	404	3149
<u>Samanvegið</u>						
Alm. verkamannav.	457	71	2587	106	220	2913
Aðstoð v/fagvinnu	51	14	2777	130	216	3123
Vélstjórn	107	15	2626	119	404	3149
Samtals	615	100	2620	111	247	2978

* Áætlað.

Tafla 2.2
Verkamenn

Vinnutímatæfla - 4. ársfj. 1980.

	<u>Vog</u>	<u>Dvt.</u>	<u>Evt.</u>	<u>Nvt.</u>	<u>Meðal- vinnust.</u>
	1.	2.	3.	4.	5.
<u>Alm. verkamannav.</u>					
Fiskvinna	6	40.0	3.6	7.1	50.7
Hafnarvinna	19	40.0	4.5	7.0	51.5
Pakkhúsvinna	7	40.0	4.0	6.2	50.2
Lyftaravinna	2	40.0	5.4	8.8	54.2
Byggingarvinna	25	40.0	6.6	1.6	48.2
Afgreiðslustörf*	11	40.0	5.9	5.5	51.4
Bæjarvinna*	11	40.0	3.0	7.9	50.9
Verksmiðjuvinna	10	40.0	4.3	4.1	48.4
Slippvinna	2	40.0	6.3	5.4	51.7
Ýmis alm. vinna	7	40.0	5.0	7.8	52.8
Vegióð meðaltal	100	40.0	5.0	5.3	50.3
<u>Aðstoð v/fagvinnu</u>					
Málsmiðar	35	40.0	7.0	6.7	53.7
Trésmiðar	38	40.0	5.8	2.0	47.8
Bifr.sm.og viðg.	27	40.0	5.0	7.0	52.0
Vegióð meðaltal	100	40.0	6.0	5.0	51.0
<u>Vélstjórn</u>					
Bílstjórar	80	40.0	6.6	10.7	57.3
Ýtu-og kranastj.	20	40.0	6.7	12.9	59.6
Vegióð meðaltal	100	40.0	6.6	11.1	57.7
<u>Samanvegió</u>					
Alm. verkamannav.	71	40.0	5.0	5.3	50.3
Aðstoð v/fagvinnu	14	40.0	6.0	5.0	51.0
Vélstjórn	15	40.0	6.6	11.1	57.7
Samtals	100	40.0	5.4	6.1	51.5

* Áætlaó.

Tafla 2.3
Iónaðarmenn

Tímakaupstafla - 4. ársfj. 1980.

	Heildar-	Vog	Tímak.	Eftirv.	Naturv.	Meðal-
	vinnust.		í dagv.	álag	álag	tímak.
	þús.		kr.	kr.	kr.	kr.
	1.	2.	3.	4.	5.	6.
<u>Tímavinna</u>						
Skipasm.og viðg.	26	3	3332	112	139	3583
Málmsmiðar	62	25	3203	162	354	3719
Trésmiðar	26	10	3257	191	70	3518
Húsgagnageró	9	16	3540	127	139	3806
Flugvirkjun*	.	2	4044	127	542	4713
Bifr.sm.og viðg.	32	17	3719	163	130	4012
Rafvirkjun	29	10	3285	152	312	3749
Bökunarvinna*	1	4	3087	8	547	3642
Prentun og bókað.	29	13	3391	-	683	4074
Vegió meðaltal	214	100	3399	129	297	3825

Tafla 2.4
Iónaðarmenn

Vinnutímatafla - 4. ársfj. 1980.

	Vog	Dvt.	Evt.	Nvt.	Meðal-
	1.	2.	3.	4.	vinnust.
Skipasm.og viðg.	3	40.0	3.9	2.5	46.4
Málmsmiðar	25	40.0	6.7	7.3	54.0
Trésmiðar	10	40.0	6.9	1.2	48.1
Húsgagnageró	16	40.0	3.8	2.3	46.1
Flugvirkjun*	2	40.0	1.5	2.0	43.5
Bifr.sm.og viðg.	17	40.0	4.3	1.3	45.6
Rafvirkjun	10	40.0	6.0	6.9	52.9
Bökunarvinna*	4	40.0	0.3	11.5	51.8
Prentun og bókað.	13	40.0	-	9.7	49.7
Vegió meðaltal	100	40.0	4.4	5.1	49.5

* Áætlað.

Tafla 2.5
Verkakönur

Tímakaupstafla - 4. ársfj. 1980.

	Heildar-	Vog	Tímak.	Eftirv.	Naturv.	Meðal-
	vinnust.		í dagv.	álag	álag	timak.
	þús.		kr.	kr.	kr.	kr.
	1.	2.	3.	4.	5.	6.
Fiskvinna	127	15	2961	25	142	3128
Afgreiðslustörf ^x	.	10	2106	34	142	2282
Verksmiðjuvinna	40	43	2179	28	36	2243
Bæjarvinna ^x	.	1	2349	30	55	2434
Brauð-og kökugerð	2	2	2324	28	141	2493
Fatasaumur	25	19	2912	7	9	2928
Prentun og bókað.	11	6	2516	-	497	3013
Ýmis alm. vinna	69	4	2192	89	218	2499
Vegioð meðaltal	174	100	2453	25	95	2573

Tafla 2.6
Verkakönur

Vinnutímatafla - 4. ársfj. 1980.

	Vog	Dvt.	Evt.	Nvt.	Meðal-
	1.	2.	3.	4.	vinnust.
Fiskvinna	15	40.0	1.1	1.7	42.8
Afgreiðslustörf ^x	10	40.0	0.8	3.0	43.8
Verksmiðjuvinna	43	40.0	0.8	1.9	42.7
Bæjarvinna ^x	1	40.0	0.0	0.5	40.5
Brauð-og kökugerð	2	40.0	-	2.5	42.5
Fatasaumur	19	40.0	0.1	0.1	40.2
Prentun og bókað.	6	40.0	-	10.0	50.0
Ýmis alm. vinna	4	40.0	2.0	4.2	46.2
Vegioð meðaltal	100	40.0	0.7	2.2	42.9

* Áætlað.

Tafla 2.7VerslunarmennTímakaupstafla - 4. ársfj. 1980.

	Heildar-	Tímak.	Eftirv.	Naturv.	Meðal-
	vinnust.	í dagv.	álag	álag	tímak.
	þús.	kr.	kr.	kr.	kr.
	1.	2.	3.	4.	5.
Afgreiðslustörf í matvöruverslunum	24	2983	73	236	3292

Tafla 2.8VerslunarmennVinnutímatafla - 4. ársfj. 1980.

	Dvt.	Evt.	Nvt.	Meðal-
	1.	2.	3.	vinnust.
	1.	2.	3.	4.
Afgreiðslustörf í matvöruverslunum	40.0	2.7	3.2	45.9

Tafla 2.9VerslunarkonurTímakaupstafla - 4. ársfj. 1980.

	Heildar-	Tímak.	Eftirv.	Naturv.	Meðal-
	vinnust.	í dagv.	álag	álag	tímak.
	þús.	kr.	kr.	kr.	kr.
	1.	2.	3.	4.	5.
Afgreiðslustörf í matvöruverslunum	65	2472	57	140	2669

Tafla 2.10VerslunarkonurVinnutímatafla - 4. ársfj. 1980.

	Dvt.	Evt.	Nvt.	Meðal-
	1.	2.	3.	vinnust.
	1.	2.	3.	4.
Afgreiðslustörf í matvöruverslunum	40.0	1.2	2.8	44.0

Tafla 2.11

Tímakaupstafla - Ársmeðaltöl 1980.

Verkamenn

	Vog	Tímak. í dagv. kr.	Eftirv. álag kr.	Naturv. álag kr.	Meðal- tímak. kr.
	1.	2.	3.	4.	5.
<u>Alm. verkamannav.</u>					
Fiskvinna	6	2405	78	290	2773
Hafnarvinna	19	2182	79	227	2488
Pakkhúsvinna	7	2184	68	221	2473
Lyftaravinna	2	2198	83	241	2522
Byggingarvinna	25	2246	130	86	2462
Afgreiðslustörf	11	1942	51	213	2206
Bæjarvinna	11	1943	90	179	2212
Verksmiðjuvinna	10	2144	66	172	2382
Slippvinna	2	2093	100	201	2394
Ýmis alm. vinna	7	1967	83	301	2351
Vegió meðaltal	100	2138	89	188	2415
<u>Aðstoð v/fagvinnu</u>					
Málmsmiðar	35	2145	114	211	2470
Trésmiðar	38	2485	125	74	2684
Bifr.sm.og viðg.	27	2373	88	226	2687
Vegió meðaltal	100	2336	111	163	2610
<u>Vélstjórn</u>					
Bílstjórar	80	2228	76	284	2588
Ýtu-og kranastj.	20	2439	113	405	2957
Vegió meðaltal	100	2270	83	308	2661
<u>Samangeið</u>					
Alm. verkamannav.	71	2138	89	188	2415
Aðstoð v/fagvinnu	14	2336	111	163	2610
Vélstjórn	15	2270	83	308	2661
Samtals	100	2186	91	202	2479

Tafla 2.12

Vinnutímatáfla - Ársmeðaltöl 1980.

Verkamenn

	Vog	Dvt.	Evt.	Nvt.	Meðal- vinnust.
	1.	2.	3.	4.	5.
<u>Alm. verkamannav.</u>					
Fiskvinna	6	40.0	4.6	9.4	54.0
Hafnarvinna	19	40.0	4.4	6.3	50.7
Pakkhúsvinna	7	40.0	3.9	6.2	50.1
Lyftaravinna	2	40.0	4.9	7.3	52.2
Byggingarvinna	25	40.0	7.6	2.7	50.3
Afgreiðslustörf	11	40.0	3.6	6.4	50.0
Bæjarvinna	11	40.0	6.0	6.2	52.2
Verksmiðjuvinna	10	40.0	4.5	5.3	49.8
Slippvinna	2	40.0	6.5	7.0	53.5
Ýmis alm. vinna	7	40.0	4.8	8.8	53.6
Vegió meðaltal	100	40.0	5.4	5.7	51.1
<u>Aðstoð v/fagvinnu</u>					
Málmsmiðar	35	40.0	6.7	6.5	53.2
Trésmiðar	38	40.0	5.6	1.8	47.4
Bifr.sm.og viðg.	27	40.0	4.6	4.9	49.5
Vegió meðaltal	100	40.0	5.7	4.3	50.0
<u>Vélstjórn</u>					
Bílstjórar	80	40.0	4.4	8.6	53.0
Ýtu-og kranastj.	20	40.0	6.8	12.4	59.2
Vegió meðaltal	100	40.0	4.9	9.3	54.2
<u>Samanvegió</u>					
Alm. verkamannav.	71	40.0	5.4	5.7	51.1
Aðstoð v/fagvinnu	14	40.0	5.7	4.3	50.0
Vélstjórn	15	40.0	4.9	9.3	54.2
	100	40.0	5.4	6.0	51.4

Tafla 2.13
Iðnaðarmenn

Tímakaupstafla - Ársmeðaltöl 1980.

	Vog	Tímak.	Eftirv.	Naturv.	Meðal-
		i dagv.	álag	álag	tímak.
		kr.	kr.	kr.	kr.
	1.	2.	3.	4.	5.
<u>Tímavinna</u>					
Skipasm.og viðg.	3	2884	101	136	3121
Málmsmiðar	25	2659	131	275	3065
Trésmiðar	10	2690	148	98	2936
Húsgagnagerð	16	2927	111	125	3163
Flugvirkjun*	2	3548	111	475	4134
Bifr.sm.og viðg.	17	3052	120	137	3309
Rafvirkjun	10	2760	130	272	3202
Bökunarvinna	4	2525	36	509	3070
Prentun og bókað.	13	2836	-	683	3519
Vegið meðaltal	100	2824	105	272	3201

Tafla 2.14
Iðnaðarmenn

Vinnutímatafla - Ársmeðaltöl 1980.

	Vog	Dvt.	Evt.	Nvt.	Meðal-
					vinnust.
	1.	2.	3.	4.	5.
Skipasm.og viðg.	3	40.0	4.4	3.0	47.4
Málmsmiðar	25	40.0	6.2	6.8	53.0
Trésmiðar	10	40.0	6.4	2.4	48.8
Húsgagnagerð	16	40.0	4.7	2.4	47.1
Flugvirkjun*	2	40.0	2.3	5.9	48.2
Bifr.sm.og viðg.	17	40.0	4.0	2.1	46.1
Rafvirkjun	10	40.0	5.6	6.0	51.6
Bökunarvinna	4	40.0	2.9	13.8	56.7
Prentun og bókað.	13	40.0	-	7.5	47.5
Vegið meðaltal	100	40.0	4.5	5.0	49.5

* Áætlað.

Tafla 2.15

Verkakonur

	Vog	Tímak. í dagv. kr.	Eftirv. álag kr.	Naturv. álag kr.	Meðal- tímak. kr.
	1.	2.	3.	4.	5.
Fiskvinna	15	2466	45	138	2649
Afgreiðslustörf*	10	1768	28	119	1915
Verksmiðjuvinna	43	1809	20	56	1885
Bæjarvinna	1	1991	10	27	2028
Brauð-og kökugerð	2	1914	17	119	2049
Fatasaumur	19	2244	4	5	2253
Prentun og bókað.	6	2193	-	356	2549
Ýmis alm. vinna	4	1828	41	107	1976
Vegioð meðaltal	100	2014	21	85	2120

Tímakaupstafla - Ársmeðaltöl 1980.

Tafla 2.16

Verkakonur

	Vog	Dvt.	Evt.	Nvt.	Meðal- vinnust.
	1.	2.	3.	4.	5.
Fiskvinna	15	40.0	3.0	3.0	46.0
Afgreiðslustörf*	10	40.0	0.9	3.7	44.6
Verksmiðjuvinna	43	40.0	1.0	1.8	42.8
Bæjarvinna	1	40.0	2.1	2.3	44.4
Brauð-og kökugerð	2	40.0	0.6	3.3	43.9
Fatasaumur	19	40.0	0.2	0.1	40.3
Prentun og bókað.	6	40.0	-	4.6	44.6
Ýmis alm. vinna	4	40.0	1.6	2.7	44.3
Vegioð meðaltal	100	40.0	1.1	2.1	43.2

Vinnutímatafla - Ársmeðaltöl 1980.

* Áætlað.

Tafla 2.17VerzlunarmennTímakaupstafla - Ársmeðaltöl 1980.

	Tímak. í dagv. kr.	Eftirv. álag kr.	Naturv. álag kr.	Meðal- tímak. kr.
	1.	2.	3.	4.
Afgreiðslustörf í matvöruverslunum	2475	55	164	2694

Tafla 2.18VerzlunarmennVinnutímatafla - Ársmeðaltöl 1980.

	Dvt.	Evt.	Nvt.	Meðal- vinnust.
	1.	2.	3.	4.
Afgreiðslustörf í matvöruverslunum	40.0	2.4	3.0	45.4

Tafla 2.19VerzlunarkonurTímakaupstafla - Ársmeðaltöl 1980.

	Tímak. í dagv. kr.	Eftirv. álag kr.	Naturv. álag kr.	Meðal- tímak. kr.
	1.	2.	3.	4.
Afgreiðslustörf í matvöruverslunum	2077	39	113	2229

Tafla 2.20VerzlunarkonurVinnutímatafla - Ársmeðaltöl 1980.

	Dvt.	Evt.	Nvt.	Meðal- vinnust.
	1.	2.	3.	4.
Afgreiðslustörf í matvöruverslunum	40.0	1.1	2.8	43.9

Tímakaup - Kaupmáttur.

Tölflur 3.1, 3.2 og 3.3 sýna greitt tímakaup verkamanna, verkakvenna og iðnaðarmanna samkvæmt úrtaki Kjararannsóknarnefndar, allar tölur eru án orlofs.

Tafla 3.4 sýnir vísitölu framfærslukostnaðar og vísitölu vöru og þjónustu. Ársmeðaltal 1971 er sett = 100. Varðandi tölur fyrri ára vísast til fyrri fréttabréfa.

Tölflur 3.5, 3.6 og 3.7 sýna kaupmátt greidds tímakaups verkamanna, verkakvenna og iðnaðarmanna miðað við vísitölu framfærslukostnaðar annars vegar og vöru og þjónustu hins vegar.

Vegna samanburðar á kaupmætti fyrir og eftir 1. ársfj. 1972 skal það undirstrikað, að hér er um að ræða kaupmátt tímakaups og virkar því vinnutímastyttingin til hækkunar, sem ekki hefði verið ef miðað hefði verið við vikukaup. Þá skal einnig vakin athygli á því að í þessum útreikningum er ekki tekið tillit til breytinga á félagslegum atriðum og beinum sköttum.

Eins og tölflur 3.5, 3.6 og 3.7 sýna, hafa orðið miklar sveiflur í kaupmætti á liðnum árum. Kaupmáttur tímakaups verkamanna óx á árinu 1972 um 17.4% miðað við vísitölu framfærslukostnaðar, en verulegur hluti þessarar kaupmáttaraukningar eða 10.5% var til kominn vegna vinnutímastyttingarinnar 1/1 1972. Á árinu 1973 hélst kaupmáttur svipaður og á árinu 1972, en náði hámarki á fyrri hluta ársins 1974. Kaupmáttur greidds tímakaups lækkaði síðan verulega á árinu 1975 og enn nokkuð á árinu 1976. Í kjölfar kjarasamninga frá 22. júní 1977 jókst kaupmáttur tímakaups verulega og þessi kaupmáttaraukning kom síðan enn betur fram á árinu 1978, en á árinu 1979 hélst kaupmáttur nær óbreyttur.

Á síðasta fjórðungi liðins árs jókst kaupmáttur greidds tímakaups verulega, og gætir þar áhrifa nýrra kjarasamninga, sem flestir tóku gildi í lok október sl. Hjá verkamönnum var hækkun greidds tímakaups 16.7% frá 3. ársfj., hjá verkakonum 18.6% og 17.5% hjá iðnaðarmönnum. Hækkun vísitölu framfærslukostnaðar var á sama tímabili 11.3%. Kaupmáttaraukning varð því 4.9 - 6.6% frá 3. ársfj. 1980. Framfærslukostnaður var á árinu 1980 58.5% hærri en á árinu 1979. Tímakaup verkamanna í úrtaki Kjararannsóknarnefndar hækkaði á sama tíma um 55.6%, hjá verkakonum var hækkunin 58.0% og hjá iðnaðarmönnum 53.8%. Samkvæmt þessu var kaupmáttur greidds tímakaups verkamanna í úrtaki Kjararannsóknarnefndar 1.8% lakari á árinu 1980 en á árinu 1979. Hjá verkakonum í úrtakinu rýrnaði kaupmáttur tímakaups um 0.4% og hjá iðnaðarmönnum um 3.0% frá árinu 1979.

TÍMAKAUP
VERKAMENN

Tafla 3.1	Tímak. í dagv.	Meðaltíma kaup		Hlutfallsleg breyting			
		án hd.	m.hd.	1.	2.	3.	
		kr.	kr.	%	%	%	
1971	107.12	121.71	124.45	14.0	14.4	14.4	
1972	139.02	160.14	163.35	29.8	31.6	31.3	
1973	172.90	202.81	207.17	24.4	26.6	26.8	
1974	266.47	311.71	320.23	54.1	53.7	54.6	
1975	350.89	400.77	410.92	31.7	28.6	28.3	
1976	458.78	528.59	437.34	30.7	31.8	30.8	
1977	642.76	728.34	739.05	40.1	37.9	37.5	
1978	978.75	1109.86	1129.60	52.3	52.4	52.8	
1979	1405,-	1598,-	.	43.6	44.0	.	
1980	2186,-	2479,-	.	55.6	55.1	.	
1975	1. ársfj.	308.85	348.58	362.37	2.8	-0.4	0.8
	2. "	342.33	392.28	408.04	10.8	12.5	12.6
	3. "	368.00	420.04	420.04	7.5	7.1	2.9
	4. "	384.38	442.15	453.21	4.5	5.3	7.9
1976	1. ársfj.	411.34	466.28	469.92	7.0	5.5	3.7
	2. "	440.89	511.08	539.14	7.2	9.6	14.7
	3. "	471.81	547.22	547.22	7.0	7.1	1.5
	4. "	511.06	588.59	593.08	8.3	7.6	8.4
1977	1. ársfj.	538.65	609.34	609.34	5.4	3.5	2.7
	2. "	577.34	642.70	678.67	7.2	5.5	11.4
	3. "	700.72	806.95	806.95	21.4	25.6	18.9
	4. "	754.32	854.35	861.22	7.6	5.9	6.7
1978	1. ársfj.	832.08	930.21	957.23	10.3	8.9	11.1
	2. "	915.95	1051.93	1090.68	10.1	13.1	13.9
	3. "	1039.55	1181.16	1181.16	13.3	12.3	8.3
	4. "	1127.43	1276.14	1289.31	8.5	8.0	9.2
1979	1. ársfj.	1199,-	1343,-	1383,-	6.3	5.2	7.3
	2. "	1292,-	1443,-	.	7.8	7.4	.
	3. "	1476,-	1722,-	.	14.2	19.3	.
	4. "	1653,-	1882,-	.	12.0	9.3	.
1980	1. ársfj.	1851,-	2087,-	.	12.0	10.9	.
	2. "	2027,-	2289,-	.	9.5	9.7	.
	3. "	2245,-	2562,-	.	10.8	11.9	.
	4. "	2620,-	2978,-	.	16.7	16.2	.

TÍMAKAUP
VERKAKONUR

Tafla 3.2	Tímak.	Meðaltímakaup		Hlutfallsleg breyting		
	í dagv.	án hd.	m hd.	1.	2.	3.
	kr.	kr.	kr.	%	%	%
1971	91.02	94.81	97.66	14.6	15.6	15.4
1972	119.74	125.33	128.44	31.6	32.2	31.5
1973	144.95	152.73	156.70	21.1	21.9	22.0
1974	217.34	230.65	238.50	49.9	51.0	52.2
1975	289.18	302.27	311.50	33.1	31.1	30.6
1976	386.26	408.75	419.57	33.6	35.2	34.7
1977	552.03	579.22	592.22	42.9	41.7	41.1
1978	879.83	924.09	943.19	59.4	59.5	59.3
1979	1275,-	1345,-	.	44.9	45.5	.
1980	2014,-	2120,-	.	58.0	57.6	.
1975 1. ársfj.	245.12	253.99	265.60	2.8	-0.6	0.8
2. "	280.44	292.20	307.14	14.4	15.0	15.6
3. "	307.28	321.51	321.51	9.6	10.0	4.7
4. "	323.86	341.37	351.74	5.4	6.2	9.4
1976 1. ársfj.	343.67	362.07	365.23	6.1	6.1	3.8
2. "	371.11	394.38	430.32	8.0	8.9	17.8
3. "	399.12	423.96	423.96	7.5	7.3	-1.5
4. "	431.15	454.58	458.76	8.0	7.2	8.2
1977 1. ársfj.	456.52	477.16	477.16	5.9	5.0	4.0
2. "	492.01	509.34	552.77	7.8	6.7	15.8
3. "	606.27	638.44	638.44	23.2	25.3	15.5
4. "	653.31	691.92	700.50	7.8	8.4	9.7
1978 1. ársfj.	734.24	765.07	790.23	12.4	10.6	12.8
2. "	817.34	870.95	909.20	11.3	13.8	15.1
3. "	944.19	996.53	996.53	15.3	14.4	9.6
4. "	1023.55	1063.82	1076.78	8.4	6.8	8.1
1979 1. ársfj.	1087,-	1149,-	1184,-	6.2	8.0	10.0
2. "	1182,-	1250,-	.	8.7	8.8	.
3. "	1339,-	1414,-	.	13.3	13.1	.
4. "	1490,-	1565,-	.	11.3	10.7	.
1980 1. ársfj.	1680,-	1769,-	.	12.8	13.0	.
2. "	1853,-	1953,-	.	10.3	10.4	.
3. "	2068,-	2186,-	.	11.6	11.9	.
4. "	2453,-	2573,-	.	18.6	17.7	.

TÍMAKAUP
IDNADARMENN

Tafla 3.3	Tímak. í dagv. kr.	Meðaltíma kaup		Hlutfallsleg breyting			
		án hd.	m.hd.	1.	2.	3.	
		kr.	kr.	%	%	%	
1971	142.46	159.05	163.74	17.9	19.1	19.5	
1972	181.68	206.48	211.42	27.5	29.8	29.1	
1973	226.45	260.67	267.59	24.6	26.2	26.6	
1974	362.48	420.27	433.61	60.1	61.2	62.0	
1975	465.07	535.32	550.29	28.3	27.4	26.9	
1976	608.69	696.17	711.90	30.9	30.0	29.4	
1977	846.92	957.25	975.71	39.1	37.5	37.1	
1978	1253.21	1416.02	1444.86	48.0	47.9	48.1	
1979	1836,-	2081,-	.	46.5	47.0	.	
1980	2824,-	3201,-	.	53.8	53.8	.	
1975	1. ársfj.	406.05	454.92	475.16	1.8	-1.1	0.2
	2. "	447.38	514.68	536.40	10.2	13.1	12.9
	3. "	491.07	575.42	575.42	9.8	11.8	7.3
	4. "	515.76	596.25	614.18	5.0	3.6	6.7
1976	1. ársfj.	546.50	614.51	620.83	6.0	3.0	1.1
	2. "	589.74	678.21	727.49	7.9	10.4	17.2
	3. "	621.38	716.90	716.90	5.4	5.7	-1.5
	4. "	677.14	775.04	782.38	9.0	8.1	9.1
1977	1. ársfj.	717.07	816.58	816.58	5.9	5.4	4.4
	2. "	762.49	833.87	896.50	6.3	2.1	9.8
	3. "	923.67	1061.81	1061.81	21.1	27.3	18.4
	4. "	984.45	1116.74	1127.93	6.6	5.2	6.2
1978	1. ársfj.	1077.96	1208.00	1248.76	9.5	8.2	10.7
	2. "	1172.07	1336.58	1393.45	8.7	10.6	11.6
	3. "	1313.70	1492.42	1492.42	12.1	11.7	7.1
	4. "	1449.12	1627.08	1644.80	10.3	9.0	10.2
1979	1. ársfj.	1558,-	1737,-	1794,-	7.5	6.8	9.1
	2. "	1697,-	1903,-	.	8.9	9.6	.
	3. "	1927,-	2228,-	.	13.6	17.1	.
	4. "	2161,-	2454,-	.	12.1	10.1	.
1980	1. ársfj.	2389,-	2706,-	.	10.6	10.3	.
	2. "	2614,-	2991,-	.	9.4	10.5	.
	3. "	2893,-	3281,-	.	10.7	9.7	.
	4. "	3399,-	3825,-	.	17.5	16.6	.

VÍSITÖLUR

1971 = 100

Vísitölurnar eru hér reiknaðar út sem

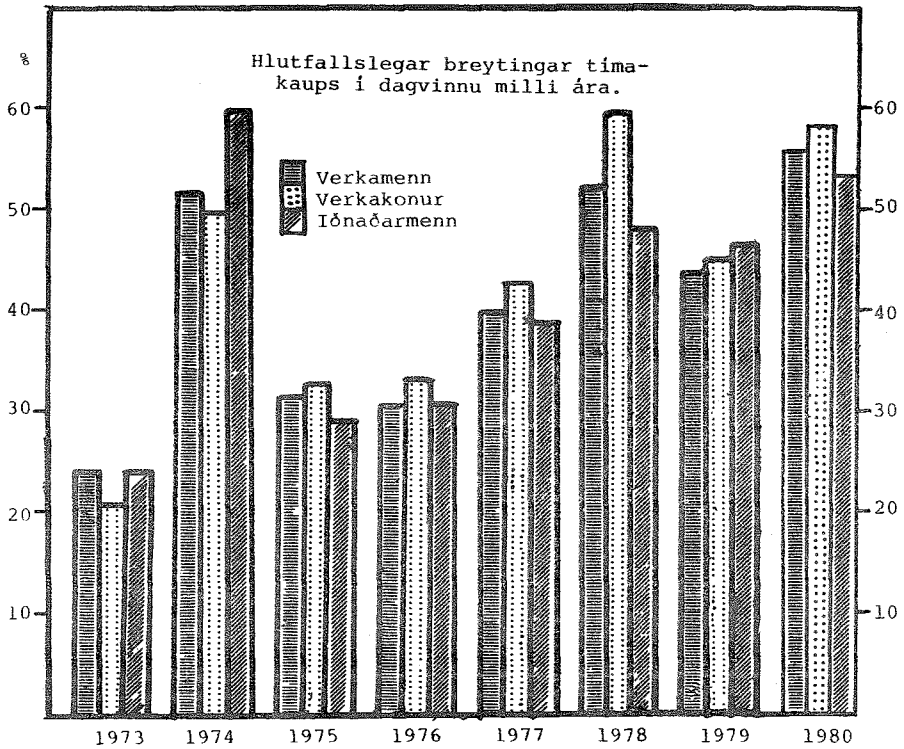
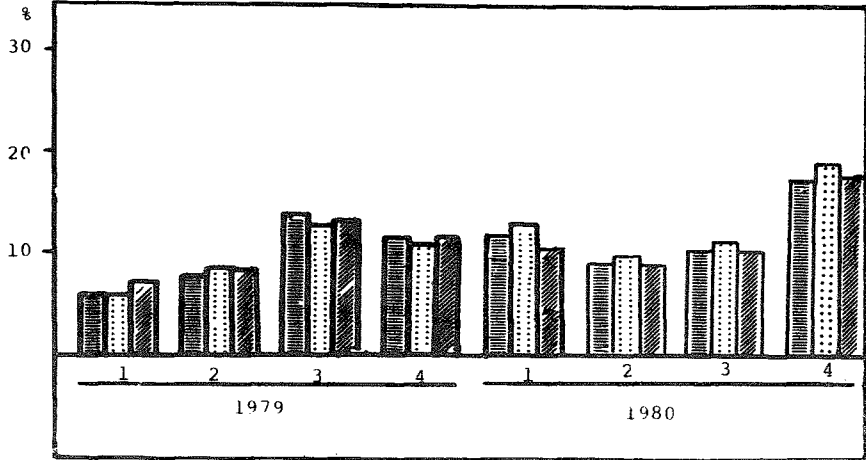
ársmeðaltal og ársfjórðungsmeðaltal,

miðað við stöðu þeirra í miðjum mánuði.

Tafla 3.4	Framf. kostn.	Vörur og þjónusta	Hækkun %	
			1.	2.
1971	100.0	100.0	6.3	7.3
1972	110.4	114.4	10.4	14.4
1973	134.9	142.7	22.1	24.6
1974	192.9	202.9	43.0	42.2
1975	287.3	304.7	48.9	50.2
1976	379.8	407.0	32.2	33.6
1977	495.4	531.0	30.4	30.5
1978	713.8	766.0	44.1	44.3
1979	1038.3	1116.2	45.5	45.7
1980	1646.2	1774.4	58.5	59.0
1975 1. ársfj.	250.2	262.6	12.4	11.0
2. "	279.6	294.0	11.8	12.0
3. "	300.7	320.7	7.5	9.1
4. "	319.0	341.9	6.1	6.6
1976 1. ársfj.	333.3	356.4	4.5	4.0
2. "	370.5	395.9	11.2	11.1
3. "	395.5	424.1	6.7	7.1
4. "	419.9	451.7	6.2	6.5
1977 1. ársfj.	447.0	481.3	6.5	6.6
2. "	474.3	505.6	6.1	5.0
3. "	504.5	540.0	6.4	6.8
4. "	556.0	596.9	10.2	10.5
1978 1. ársfj.	618.8	666.2	11.3	11.6
2. "	688.3	735.0	11.2	10.3
3. "	750.3	804.7	9.0	9.5
4. "	797.9	858.0	6.3	6.6
1979 1. ársfj.	852.5	915.9	6.8	6.7
2. "	962.0	1024.4	12.8	11.8
3. "	1092.9	1174.2	13.6	14.6
4. "	1245.7	1350.4	14.0	15.0
1980 1. ársfj.	1377.3	1492.1	10.6	10.5
2. "	1559.4	1667.1	13.2	11.7
3. "	1726.7	1857.4	10.7	11.4
4. "	1921.4	2080.9	11.3	12.0

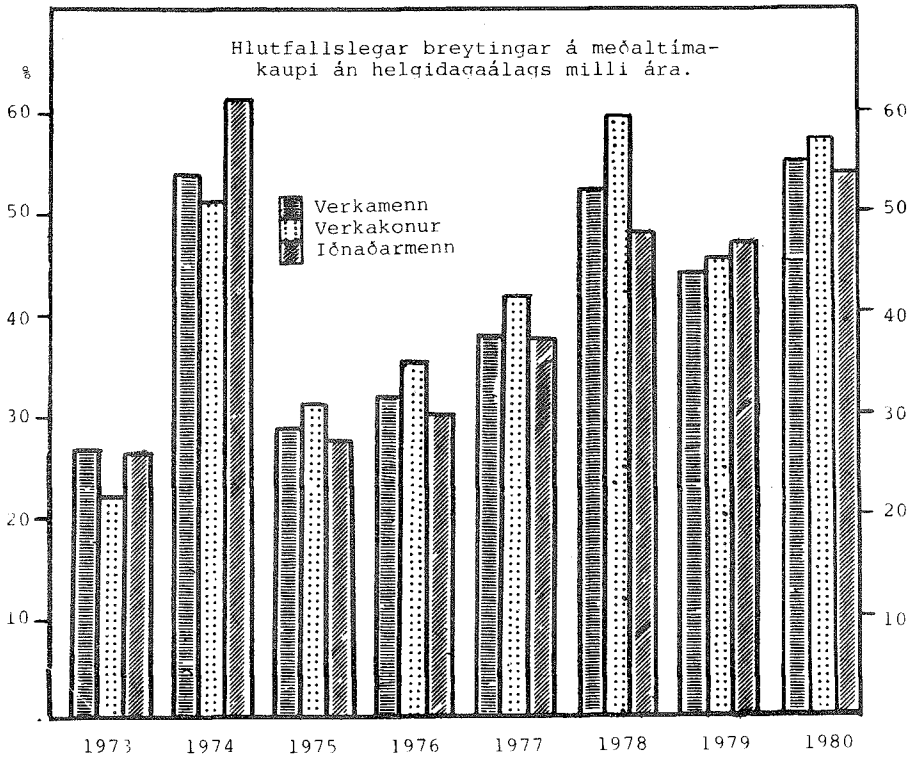
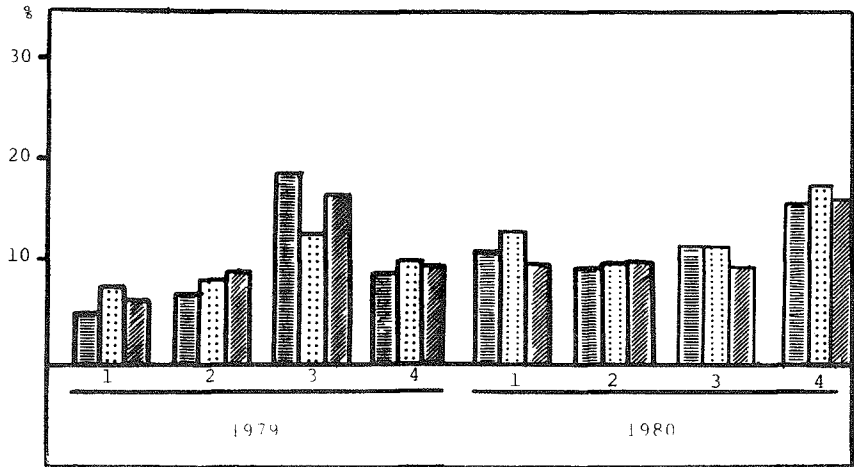
Hlutfallslegar breytingar tíma-
kaups í dagvinnu milli ársfjórðunga.

Linurit 3.1



Hlutfallslegar breytingar á meðal-
tímakaupi án helgidagaálags milli
ársfjórðunga.

Línurit 3.2



KAUPMÁTTUR
VERKAMENN

Tafla 3.5	Kaupm. miðað við visit.framf.kostn.		Kaupm. miðað við visit.v. og þjón.	
	tímak. í dagv.	meðaltk. án hd.	tímak. í dagv.	meðaltk. án hd.
	1.	2.	3.	4.
1971	100.0	100.0	100.0	100.0
1972	117.6	119.2	113.5	115.0
1973	119.6	123.5	113.1	116.8
1974	129.0	132.8	122.6	126.2
1975	114.0	114.6	107.5	108.1
1976	112.8	114.3	105.2	106.6
1977	121.1	120.8	113.0	112.7
1978	128.0	127.8	119.3	119.0
1979	126.3	126.5	117.5	117.6
1980	124.0	123.7	115.0	114.8
1975 1. ársfj.	115.2	114.5	109.8	109.1
2. "	114.3	115.3	108.7	109.6
3. "	114.2	114.8	107.1	107.6
4. "	112.5	113.9	105.0	106.3
1976 1. ársfj.	115.2	114.9	107.7	107.5
2. "	111.1	113.3	104.0	106.1
3. "	111.4	113.7	103.9	106.0
4. "	113.6	115.2	105.6	107.1
1977 1. ársfj.	112.5	112.0	104.5	104.0
2. "	113.6	111.3	106.6	104.4
3. "	129.7	131.4	121.1	122.8
4. "	126.7	126.3	118.0	117.6
1978 1. ársfj.	125.5	123.5	116.6	114.7
2. "	124.2	125.6	116.3	117.6
3. "	129.3	129.3	120.6	120.6
4. "	131.9	131.4	122.7	122.2
1979 1. ársfj.	131.3	129.4	122.2	120.5
2. "	125.4	123.2	117.7	115.7
3. "	126.1	129.5	117.3	120.5
4. "	123.9	124.1	114.3	114.5
1980 1. ársfj.	125.6	124.5	115.9	114.9
2. "	121.3	120.6	113.5	112.8
3. "	121.4	121.9	112.8	113.3
4. "	127.3	127.3	117.5	117.6

Sjá línurit 3.3 og 3.4.

KAUPMÁTTUR
VERKAKONUR

Tafla 3.6	Kaupm. miðað við visit.framf.kostn.		Kaupm. miðað við visit.v.og þjón.	
	tímak. í dagv.	meðaltk. án hd.	tímak. í dagv.	meðaltk. án hd.
	1.	2.	3.	4.
1971	100.0	100.0	100.0	100.0
1972	119.2	119.7	115.0	115.6
1973	118.1	119.4	111.6	112.9
1974	123.8	126.1	117.7	119.9
1975	110.6	111.0	104.3	104.6
1976	111.7	113.5	104.3	105.9
1977	122.4	123.3	114.2	115.1
1978	135.4	136.5	126.2	127.2
1979	134.9	136.6	125.5	127.1
1980	134.4	135.8	124.7	126.0
1975 1. ársfj.	107.6	107.1	102.6	102.0
2. "	110.2	110.2	104.8	104.8
3. "	112.3	112.8	105.3	105.7
4. "	111.5	112.9	104.1	105.3
1976 1. ársfj.	113.3	114.6	105.9	107.2
2. "	110.0	112.2	103.0	105.1
3. "	110.9	113.1	103.4	105.4
4. "	112.8	114.2	104.9	106.2
1977 1. ársfj.	112.2	112.6	104.2	104.6
2. "	114.0	113.3	106.9	106.2
3. "	132.0	133.5	123.3	124.7
4. "	129.1	131.3	120.2	122.3
1978 1. ársfj.	130.4	130.4	121.1	121.1
2. "	130.5	133.5	122.2	125.0
3. "	138.3	140.1	128.9	130.6
4. "	140.9	140.6	131.1	130.8
1979 1. ársfj.	140.1	142.2	130.4	132.3
2. "	135.0	137.1	126.8	128.7
3. "	134.6	136.5	125.3	127.0
4. "	131.4	132.5	121.2	122.2
1980 1. ársfj.	134.0	135.5	123.7	125.1
2. "	130.6	132.1	122.1	123.6
3. "	131.6	133.5	122.3	124.1
4. "	140.3	141.2	129.5	130.4

Sjá línurit 3.3 og 3.4.

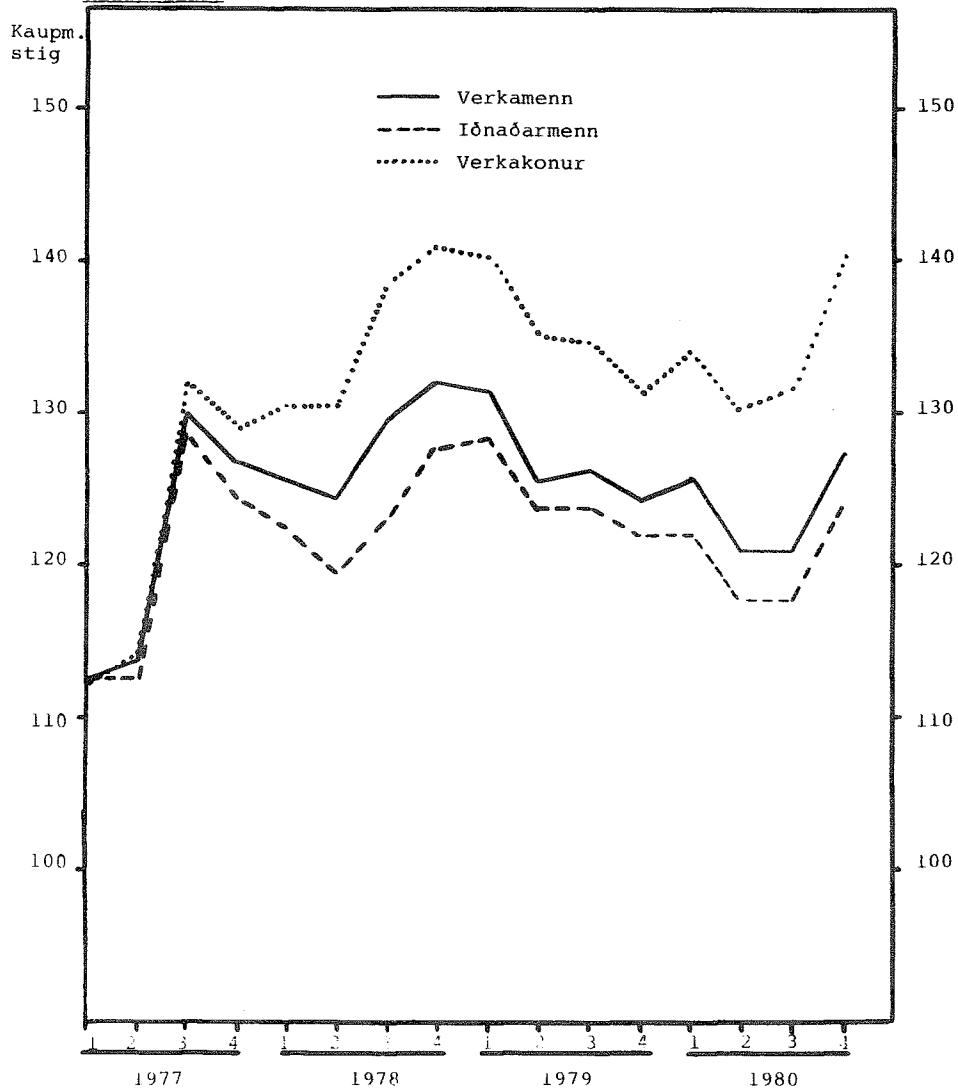
KAUPMÁTTUR
ÍÐNADARMENN

Tafla 3.7	Kaupm. miðað við <u>visit.framf.kostn.</u>		Kaupm. miðað við <u>visit.v.og þjón.</u>		
	tímak. í dagv.	meðaltk. án hd.	tímak. í dagv.	meðaltk. án hd.	
	1.	2.	3.	4.	
1971	100.0	100.0	100.0	100.0	
1972	115.5	117.6	111.5	113.5	
1973	117.8	121.5	111.4	114.9	
1974	131.9	137.0	125.4	130.2	
1975	113.6	117.1	107.1	110.5	
1976	112.5	115.3	105.0	107.5	
1977	120.0	121.5	112.0	113.3	
1978	123.2	124.7	114.8	116.2	
1979	124.1	126.0	115.5	117.2	
1980	120.4	122.3	111.7	113.4	
1975	1. ársfj.	113.9	114.3	108.5	108.9
	2. "	112.3	115.7	106.8	110.1
	3. "	114.6	120.3	107.5	112.8
	4. "	113.5	117.5	105.9	109.6
1976	1. ársfj.	115.1	115.9	107.7	108.4
	2. "	111.7	115.1	104.6	107.7
	3. "	110.3	114.0	102.9	106.3
	4. "	113.2	116.1	105.2	107.9
1977	1. ársfj.	112.6	114.9	104.6	106.7
	2. "	112.8	110.5	105.9	103.7
	3. "	128.5	132.3	120.1	123.6
	4. "	124.3	126.3	115.8	117.6
1978	1. ársfj.	122.3	122.7	113.6	114.0
	2. "	119.5	122.1	111.9	114.3
	3. "	122.9	125.1	114.6	116.6
	4. "	127.5	128.2	118.6	119.2
1979	1. ársfj.	128.3	128.1	119.4	119.2
	2. "	123.8	124.4	116.8	116.3
	3. "	123.8	128.2	115.2	119.3
	4. "	121.8	123.9	112.3	114.3
1980	1. ársfj.	121.8	123.5	112.4	114.0
	2. "	117.7	120.6	110.1	112.8
	3. "	117.6	119.5	109.3	111.1
	4. "	124.2	125.2	114.7	115.6

Sjá línurit 3.3 og 3.4

Kaupmáttur greidds tímakaups
Miðað við vísitölu framfærslukostnaðar
1971 = 100

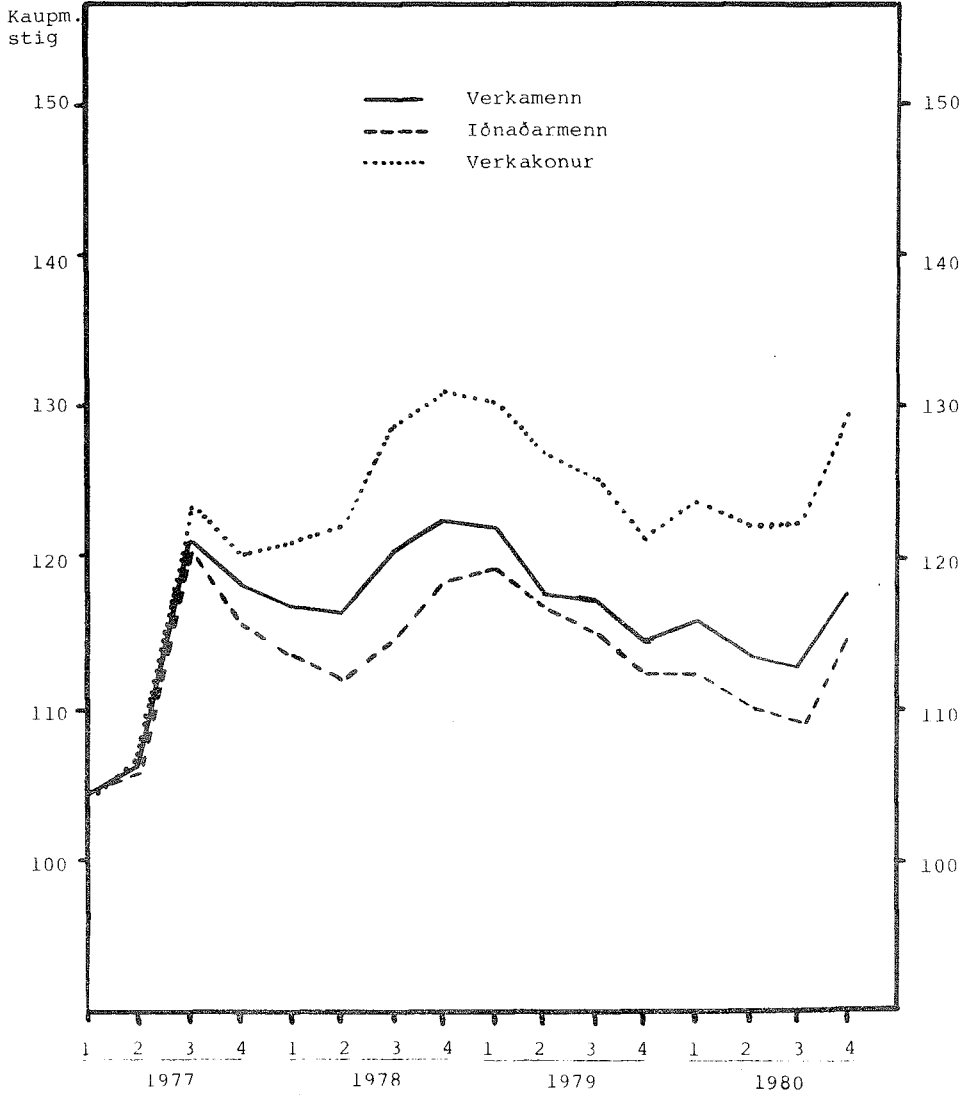
Línurit 3.3



Sjá töflur 3.5, 3.6 og 3.7.

Kaupmáttur greidds tímakaups
 Miðað við vísitölu vöru og þjónustu.
 1971 = 100.

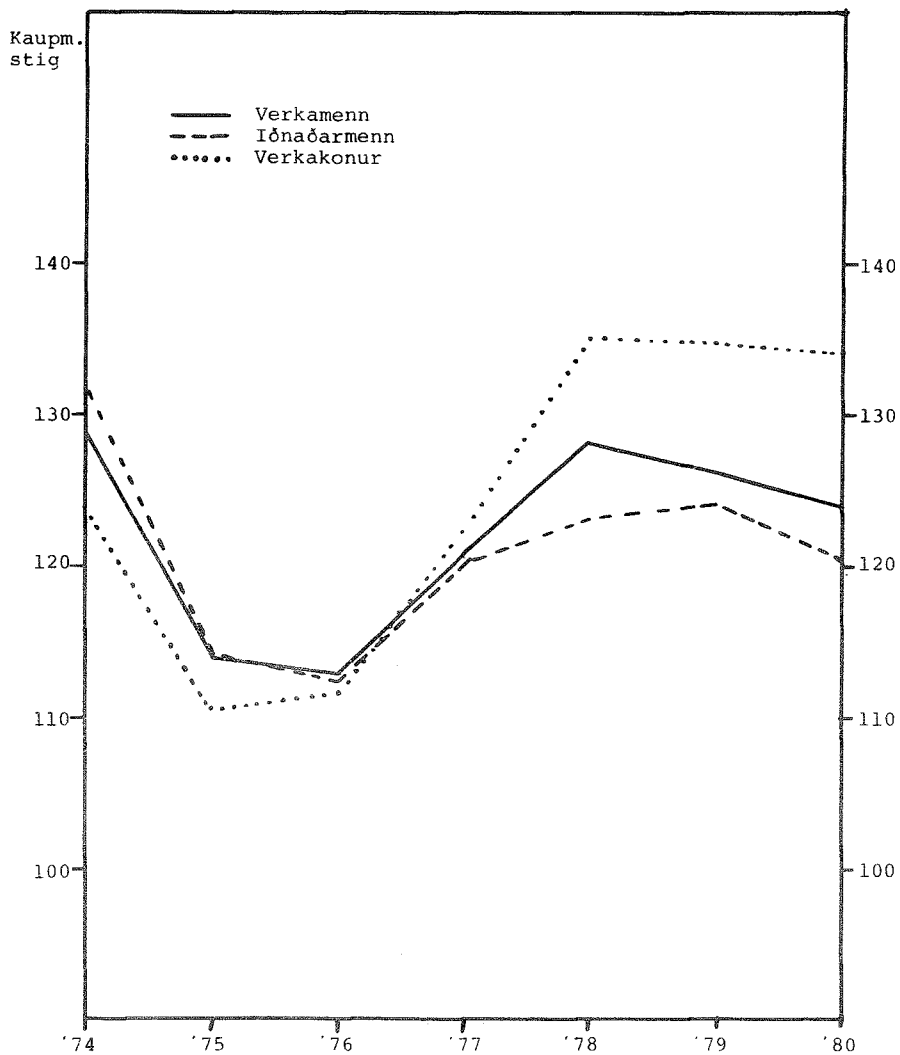
Línurit 3.4



Sjá töflu 3.5, 3.6 og 3.7.

Kaupmáttur greidds tímakaups
Ársmeðaltöl
Miðað við vísitölu framfærslukostnaðar.

Línurit 3.5



Til lesenda Fréttabréfsins.

Í 48. hefti Fréttabréfs Kjararannsóknarnefndar var skýrt frá breytingum sem gerðar hafa verið á úrvinnslu launaupplýsinga nefndarinnar. Jafnframt var frá því greint, að úrtaksupplýsingar myndu, fyrst um sinn, unnar með tvennum hætti.

Í samræmi við þetta er nú í fyrri hluta Fréttabréfsins fylgt sömu reiknireglum og tíðkast hefur, jafnframt því sem upplýsingarnar sem þar liggja til grundvallar eru allvel hliðstæðar við fyrra úrtak nefndarinnar. Niðurstöður þessa hluta eru síðan notaðar til útreiknings kaupmáttar í hefðbundnu yfirliti um kaupmátt greidds tímakaups verkafólks.

Síðari hluti Fréttabréfsins byggir á upplýsingum úr öllu úrtaki nefndarinnar og þar er fylgt öðrum reiknireglum en í fyrri hlutanum. Varðandi skýringar, skilgreiningu hugtaka og athugasemdir við þessar nýju tímakaupstöflur visast til greinargerða þar að lútandi á bls. 24 - 37 í 48. hefti Fréttabréfsins.

Athugasemdir við tímakaups-
töflur fyrir úrtakið allt
á 4. ársfjórðungi 1980.

Á 4. ársfjórðungi 1980 taka upplýsingar í úrtaki Kjararannsóknar-
nefndar til 1335 þús. vinnustunda verkamanna, sem er nokkur fækkun
frá 3. ársfj., en þá taldi úrtakið 1407 þús. vinnustundir. Hreint
tímakaup í dagvinnu hækkar úr kr. 2134 í kr. 2409 eða um 12.9%.
Þessi hækkun er allmiklu minni en áætluð hækkun taxtakaups á þessu
tímabili. Fyrir þessum mun eru einkum tvær ástæður. Í fyrsta lagi
er nokkur hópur verkamanna í úrtakinu, sem fær grunnkaupshækkun
síðar en 27. október eða jafnvel ekki fyrr en eftir sl. áramót.
Grunnlaunahækkun þessa hóps mun væntanlega ekki skila sér að fullu
fyrr en á 1. fjórðungi 1981. Í annan stað féllu nokkur stór fyrir-
tæki út úr úrtakinu á 4. ársfjórðungi og hefur þetta greinilega
áhrif á reiknað tímakaup í nokkrum greinum. Þessi fyrirtæki munu
væntanlega skila sér aftur á 1. ársfj. 1981.

Hækkun meðaltímakaups verkamanna frá 3ja ársfj. er 17.4%. Gætir
þar einkum verulegrar hækkunar á bónus, sem nær tvöfaldast milli
fjórðunga.

Hjá iðnaðarmönnum var hækkun hreins tímakaups í dagvinnu 16.2%.
Tímakaupið hækkaði úr kr. 2814 í kr. 3271. Hækkun meðaltímakaups
iðnaðarmanna var mjög svipuð og hækkun hreins tímakaups í dagvinnu.
Fjöldi vinnustunda iðnaðarmanna í úrtakinu var 355 þús., sem er
mjög svipað og á 3ja ársfjórðungi.

Hjá verkakonum hækkar hreint tímakaup í dagvinnu úr kr. 1880 í kr.
2166 eða um 15.2%. Hækkun meðaltímakaups er mun meiri eða 21.0%,
þar sem mjög mikil hækkun verður á bónus frá 3. ársfjórðungi, sem
líklega er rýrasti árstími bónusvinnu m. a. vegna sumarleyfa.
Brottfall nokkurra fyrirtækja úr úrtakinu hefur nokkur áhrif á
niðurstöður tímakaups verkakvenna eins og hjá verkamönnum, þótt í
minna mæli sé. Allmikil fjölgun varð á fjölda vinnustunda verka-
kvenna í úrtakinu, einkum hjá verkakonum utan höfuðborgarsvæðisins.
Alls taldi úrtakið 952 þús. vinnustundir verkakvenna á 4. ársfj.
1980, en á 3. ársfj. tók úrtakið til 746 þús. vinnustunda verka-
kvenna.

ALLT ÚRTAKIÐ

TAFLA 4.1

TÍMAKAUPSTAFLA - 4. ársfj. 1980.

VERKAMENN

	Hlutur einstakra þátta meðaltímakaups						
	Vinnu- stundir þús.	Hreint tímak. í dagv. kr.	Eftir- vinna kr.	Nætúr- vinna kr.	Vakta- vinna kr.	Bónus kr.	Meðal- tímak. kr.
VERKAMENN Á HÖFUÐBORGARSVÆÐI	821	2474	87	261	62	166	3050
Fiskvinna	67	2175	65	259	-	801	3300
Hafnarvinna	118	2449	87	277	-	532	3345
Pakkhúsvinna	80	2618	82	268	7	-	2975
Byggingarvinna	19	2827	154	78	-	29	3088
Verksmiðjuvinna	116	2528	53	145	287	-	3013
Slippvinna	22	2523	124	199	-	46	2893
Bæjarvinna							
Bensinafgreiðsla	19	2173	35	361	471	-	3040
Ýmis alm. vinna	74	2198	98	315	18	-	2629
Bifreiðastjórn	79	2542	115	381	-	18	3056
Ýtu-og kranastj.	28	2749	125	472	-	176	3521
Lyftarvinna	47	2519	100	332	-	56	3007
Ófaglærðir við:							
Málmsmiðar	24	2403	130	252	-	52	2837
Trésmiðar	18	2740	142	92	-	399	3372
Bifr.sm.og viðg.	10	2596	79	282	-	83	3040
VERKAMENN UTAN HÖFUÐBORGARSVÆÐIS	514	2318	92	301	11	416	3137
Fiskvinna	149	2207	90	332	1	802	3432
Verksmiðjuvinna	97	2324	36	252	48	424	3083
Bifreiðastjórn	70	2326	87	420	-	43	2876
Ýmis alm. vinna	72	2489	88	407	22	233	3239
ALLIR VERKAMENN Í ÚRTAKINU	1335	2409	89	278	45	262	3083

ALLT ÚRTAKIDTAFLA 4.2VINNUÞÍMATAFLA - 4. ársfj. 1980.VERKAMENN

	Dvt.	Evt.	Nvt.	Meðalfj. vinnust. á viku
<u>VERKAMENN Á</u>				
<u>HÖFUÐBORGARSVÆÐI</u>	40.0	5.0	6.8	51.8
Fiskvinna	40.0	3.6	7.1	50.7
Hafnarvinna	40.0	4.5	7.0	51.5
Pakkhúsvinna	40.0	4.0	6.2	50.2
Byggingarvinna	40.0	6.6	1.6	48.2
Verksmiðjuvinna	40.0	4.3	4.1	48.4
Slippvinna	40.0	6.3	5.4	51.7
Bæjarvinna	...			
Bensinafgreiðsla	...			
Ýmis alm. vinna	40.0	5.0	7.8	52.8
Bifreiðastjórn	40.0	6.6	10.7	57.3
Ýtu-og kranastj.	40.0	6.7	12.9	59.6
Lyftaravinna	40.0	5.4	8.8	54.2
Ófaglærðir við:				
Málmsmiðar	40.0	7.0	6.7	53.7
Trésmiðar	40.0	5.8	2.0	47.8
Bifr.sm.og viðg.	40.0	5.0	7.0	52.0
<u>VERKAMENN UTAN</u>				
<u>HÖFUÐBORGARSVÆÐIS</u>	40.0	5.0	8.7	53.7
Fiskvinna	40.0	5.8	10.7	56.5
Verksmiðjuvinna	40.0	2.1	7.0	49.1
Bifreiðastjórn	40.0	5.4	13.1	58.5
Ýmis alm. vinna	40.0	5.8	7.5	53.3
<u>ALLIR VERKAMENN</u>				
<u>Í ÚRTAKINU</u>	40.0	5.0	7.6	52.6

ALLT ÚRTAKID

TAFLA 4.3

TÍMAKAUPSTAFLA - 4. ársfj. 1980.

IÐNAÐARMENN

	Vinnu- stundir þús.	Hlutur einstakra þátta meðaltímakaups					
		Hreint tímak. í dagv. kr.	Eftir- vinna kr.	Natur- vinna kr.	Vakta- vinna kr.	Bónus kr.	Meðal- tímak. kr.
IÐNAÐARMENN Á HÖFUÐBORGARSVÆÐI	242	3276	121	277	69	136	3879
Málmsmiðar	62	3160	151	347	17	42	3716
Skipasm.og viðg.	26	3114	104	130	-	235	3583
Trésmiðar	26	3253	191	70	-	4	3518
Húsgagnaæerð	9	2936	106	115	-	650	3807
Bifr.sm.og viðg.	30	3255	142	114	-	511	4022
Rafvirkjun	29	3285	152	312	-	-	3748
Prentun og bókað.	28	3149	-	793	129	156	4227
IÐNAÐARMENN UTAN HÖFUÐBORGARSVÆÐIS	113	3260	147	358	-	27	3793
ALLIR IÐNAÐARMENN Í ÚRTAKINU	355	3271	129	303	47	101	3865

TAFLA 4.4

VINNUTÍMATAFLA - 4. ársfj. 1980.

IÐNAÐARMENN

	Dvt.			Meðalfj. vinnust. á viku
	Dvt.	Evt.	Nvt.	
IÐNAÐARMENN Á HÖFUÐBORGARSVÆÐI	40.0	4.9	4.5	49.4
Málmsmiðar	40.0	6.7	7.3	54.0
Skipasm.og viðg.	40.0	3.9	2.5	46.4
Trésmiðar	40.0	6.9	1.2	48.1
Húsgagnaæerð	40.0	3.8	2.3	46.1
Bifr.sm.og viðg.	40.0	4.3	1.3	45.6
Rafvirkjun	40.0	6.0	6.9	52.9
Prentun og bókað.	40.0	-	9.7	49.7
IÐNAÐARMENN UTAN HÖFUÐBORGARSVÆÐIS	40.0	6.0	7.3	53.3
ALLIR IÐNAÐARMENN Í ÚRTAKINU	40.0	5.3	5.5	50.8

ALLT ÚRTAKIÐ

TAFLA 4.5

TÍMAKAUPSTAFLA - 4. ársfj. 1980.

VERKAKONUR

	Vinnu- stundir þús.	Hlutur einstakra þátta meðaltímakaups					Meðal- tímak. kr.
		Hreint tímak. í dagv. kr.	Eftir- vinna kr.	Natur- vinna kr.	Vakta- vinna kr.	Bónus kr.	
VERKAKONUR Á HÖFUÐBORGARSVÆÐI	426	2160	35	134	58	342	2729
Fiskvinna	127	2089	18	100	-	921	3128
Verksmiðjuvinna	62	2174	20	98	163	-	2455
Fatasaumur	25	2108	5	7	-	808	2928
Brauð-og kökugerð	2	2324	28	141	-	-	2493
Prentun og bókgag.	11	2629	-	415	112	104	3260
Kjötiðnaður	62	2109	38	55	-	-	2202
Ýmis vinna	69	2169	70	203	-	57	2499
VERKAKONUR UTAN HÖFUÐBORGARSVÆÐIS	526	2170	54	139	37	567	2966
Fiskvinna	237	2115	70	146	-	899	3230
Fatasaumur	12	2263	11	53	-	140	2468
Ýmis vinna	52	2231	101	232	21	250	2835
Verksmiðjuvinna	115	2145	8	83	60	541	2836
ALLAR VERKAKONUR Í ÚRTAKINU	952	2166	45	137	46	466	2860

TAFLA 4.6

VINNUTÍMATAFLA - 4. ársfj. 1980.

VERKAKONUR

	Dvt.	Evt.	Nvt.	Meðalfj.
				vinnust. á viku
VERKAKONUR Á HÖFUÐBORGARSVÆÐI	40.0	1.3	1.9	43.2
Fiskvinna	40.0	1.1	1.7	42.8
Verksmiðjuvinna	40.0	0.8	1.9	42.7
Fatasaumur	40.0	0.1	0.1	40.2
Brauð-og kökugerð	40.0	-	2.5	42.5
Prentun og bókgag.	40.0	-	10.0	50.0
Kjötiðnaður	40.0	1.9	1.4	43.3
Ýmis vinna	40.0	2.0	4.2	46.2
VERKAKONUR UTAN HÖFUÐBORGARSVÆÐIS	40.0	2.4	2.4	44.8
Fiskvinna	40.0	3.7	3.0	46.7
Fatasaumur	40.0	0.7	0.8	41.5
Ýmis vinna	40.0	2.9	2.8	45.7
Verksmiðjuvinna	40.0	0.5	1.4	41.9
ALLAR VERKAKONUR Í ÚRTAKINU	40.0	1.8	2.2	44.0

ALLT ÚRTAKIÐTAFLA 4.7TÍMAKAUPSTAFLA - 4. ársfj. 1980.VERSLUNARMENN

	<u>Hlutur einstakra þátta meðaltímakaups</u>						
	<u>Vinnu- stundir þús.</u>	<u>Hreint tímak. kr.</u>	<u>Eftir- vinna kr.</u>	<u>Nætur- vinna kr.</u>	<u>Vakta- vinna kr.</u>	<u>Bónus kr.</u>	<u>Meðal- tímak. kr.</u>
KARLAR VIÐ AFGRST. Á HÖFUÐBORGARSV.	91	3421	66	192	-	2	3681
KONUR VIÐ AFGRST. Á HÖFUÐBORGARSV.	120	2544	50	223	-	-	2818
KARLAR VIÐ AFGRST. UTAN HÖFUÐBORGARSV.	78	2831	84	168	-	49	3132
KONUR VIÐ AFGRST. UTAN HÖFUÐBORGARSV.	154	2380	37	169	1	11	2599
KARLAR, ÚRTAKIÐ ALLT, AFGRST.	169	3142	77	185		24	3427
KONUR, ÚRTAKIÐ ALLT, AFGRST.	274	2452	43	193		6	2695

TAFLA 4.8VINNUTÍMATAFLA - 4. ársfj. 1980.VERSLUNARMENN

	<u>Dvt.</u>	<u>Evt.</u>	<u>Nvt.</u>	<u>Meðalfj.</u>
				<u>vinnust. á viku</u>
KARLAR VIÐ AFGRST. Á HÖFUÐBORGARSV.	40.0	2.5	3.1	45.6
KONUR VIÐ AFGRST. Á HÖFUÐBORGARSV.	40.0	1.7	4.8	46.5
KARLAR VIÐ AFGRST. UTAN HÖFUÐBORGARSV.	40.0	3.3	3.1	46.4
KONUR VIÐ AFGRST. UTAN HÖFUÐBORGARSV.	40.0	1.5	2.5	44.0
KARLAR, ÚRTAKIÐ ALLT, AFGRST.	40.0	2.9	3.1	46.0
KONUR, ÚRTAKIÐ ALLT, AFGRST.	40.0	1.5	3.3	44.8

ALLT ÚRTAKID

TAFLA 4.9

TÍMAKAUPSTAFLA - ÁRSMEÐALTÖL 1980.

VERKAMENN

	Hlutur einstakra þátta meðaltímakaups					
	Hreint tímak. í dagv. kr.	Eftir- vinna kr.	Natur- vinna kr.	Vakta- vinna kr.	Bónus kr.	Meðal- tímak. kr.
VERKAMENN Á HÖFUÐBORGARSVÆÐI	2117	67	212	65	127	2588
Fiskvinna	1843	63	242	-	601	2749
Hafnarvinna	2044	74	210	-	450	2778
Þakkhúsvinna	2182	67	219	6	-	2474
Byggingarvinna	2265	132	95	-	7	2499
Verksmiðjuvinna	2147	40	143	262	1	2593
Slippvinna	2045	98	196	-	54	2393
Bæjarvinna						
Bensínafgreiðsla	1959	23	253	556	-	2791
Ýmis alm. vinna	1972	74	276	24	24	2370
Bifreiðastjórn	2209	73	278	2	25	2587
Ýtu-og kranastj.	2276	105	381	-	195	2957
Lyftaravinna	2160	81	237	-	45	2523
Ófaglærðir við:						
Málsmiðar	2113	112	208	-	45	2478
Trésmiðar	2366	124	72	-	122	2684
Bifr.sm.og viðg.	2316	82	205	4	53	2660
VERKAMENN UTAN HÖFUÐBORGARSVÆÐIS	1960	70	275	11	288	2604
Fiskvinna	1885	78	313	-	555	2831
Verksmiðjuvinna	1967	28	264	40	316	2615
Bifreiðastjórn	2011	79	354	-	17	2461
Ýmis alm. vinna	2009	83	300	12	171	2575
ALLIR VERKAMENN Í ÚRTAKINU	2061	68	233	52	180	2594

ALLT ÆRTAKID

TAFLA 4.10

VINNUTÍMATAFLA - ÁRSMEDALTÖL 1980.

VERKAMENN

	Dvt.	Evt.	Nvt.	Meðalfj. vinnust. á viku
VERKAMENN Á HÖFUÐBORGARSVÆÐI	40.0	4.6	6.7	51.3
Fiskvinna	40.0	4.6	9.4	54.0
Hafnarvinna	40.0	4.4	6.3	50.7
Pakkhúsvinna	40.0	3.9	6.2	50.1
Byggingarvinna	40.0	7.4	2.7	50.1
Verksmiðjuvinna	40.0	4.5	5.3	49.8
Slippvinna	40.0	6.5	7.0	53.5
Bæjarvinna	...			
Bensínafgreiðsla	...			
Ýmis alm. vinna	40.0	4.8	8.8	53.6
Bifreiðastjórn	40.0	4.4	8.6	53.0
Ytu-og kranastj.	40.0	6.8	12.4	59.2
Lyftarvinna	40.0	4.9	7.3	52.2
Ófaglærðir við:				
Málmsmiðar	40.0	6.7	6.5	53.2
Trésmiðar	40.0	5.6	1.8	47.4
Bifr.sm.og viðg.	40.0	4.6	4.9	49.5
VERKAMENN UTAN HÖFUÐBORGARSVÆÐIS	40.0	4.8	9.8	54.6
Fiskvinna	40.0	5.8	12.9	58.7
Verksmiðjuvinna	40.0	1.8	9.1	50.9
Bifreiðastjórn	40.0	5.6	13.0	58.6
Ýmis alm. vinna	40.0	5.6	6.2	51.8
ALLIR VERKAMENN Í ÆRTAKINU	40.0	4.7	7.7	52.4

ALLT ÚRTAKIÐ

TAFLA 4.11

TÍMAKAUPSTAFLA - ÁRSMEDALTÖL 1980.

VERKAKONUR

Hlutur einstakra bætta meðaltímakaups

	Hreint Eftir- tímak. vinna í dagv.		Natur- vinna		Vakta- vinna		Bónus		Meðal- tímak.	
	kr.	kr.	kr.	kr.	kr.	kr.	kr.	kr.	kr.	kr.
VERKAKONUR Á HÖFUDBORGARSVÆÐI	1816	29	100	70	250	2265				
Fiskvinna	1757	32	99	-	789	2677				
Verksmiðjuvinna	1810	16	70	116	1	2013				
Fatasaumur	1747	3	4	-	499	2253				
Brauð-og kökugerð	1913	17	119	2	-	2051				
Prentun og bókað.	2148	-	306	134	129	2717				
Kjötiðnaður	1745	28	30	-	-	1803				
Ýmis vinna	1970	42	136	3	24	2175				
VERKAKONUR UTAN HÖFUDBORGARSVÆÐIS	1804	45	130	33	448	2460				
Fiskvinna	1788	67	159	-	631	2645				
Fatasaumur	1803	9	33	-	50	1895				
Ýmis vinna	1885	63	145	22	103	2218				
ALLAR VERKAKONUR Í ÚRTAKINU	1810	37	115	51	354	2367				

TAFLA 4.12

VINNUTÍMATAFLA - ÁRSMEDALTÖL 1980.

VERKAKONUR

	Dvt.	Evt.	Nvt.	Meðal- vinnust.
VERKAKONUR Á HÖFUDBORGARSVÆÐI	40.0	1.2	1.8	43.0
Fiskvinna	40.0	3.0	3.0	46.0
Verksmiðjuvinna	40.0	1.0	1.8	42.8
Fatasaumur	40.0	0.2	0.1	40.3
Brauð-og kökugerð	40.0	0.6	3.3	43.9
Prentun og bókað.	40.0	-	4.6	44.6
Kjötiðnaður	40.0	1.5	0.8	42.3
Ýmis vinna	40.0	1.6	2.7	44.3
VERKAKONUR UTAN HÖFUDBORGARSVÆÐIS	40.0	3.0	3.3	46.3
Fiskvinna	40.0	4.8	4.8	49.6
Fatasaumur	40.0	0.8	0.8	41.6
Ýmis vinna	40.0	3.2	2.8	46.0
ALLAR VERKAKONUR Í ÚRTAKINU	40.0	2.1	2.5	44.6

ALLT ÚRTAKID

TAFLA 4.13
IÐNAÐARMENN

TÍMAKAUPSTAFLA - ÁRSMEÐALTÖL 1980.

	Hlutur einstakra báttá meðaltímakaups					
	Hreint tímak. í dagv.	Eftir- vinna	Natur- vinna	Vakta- vinna	Bónus	Meðal- tímak.
	kr.	kr.	kr.	kr.	kr.	kr.
IÐNAÐARMENN Á HÖFUÐBORGARSVÆÐI	2727	97	260	31	130	3245
Málmsmiðar	2660	124	285	5	37	3111
Skipasm.og viðg.	2633	92	125	-	273	3123
Trésmiðar	2686	148	98	-	5	2937
Húsgagnagerð	2466	93	105	-	499	3163
Bifr.sm.og viðg.	2749	106	122	-	389	3366
Rafvirkjun	2750	136	272	-	4	3162
Prentun og bókað.	2697	-	664	79	200	3640
IÐNAÐARMENN UTAN HÖFUÐBORGARSVÆÐIS	2717	115	302	3	26	3163
ALLIR IÐNAÐARMENN Í ÚRTAKINU	2723	104	271	23	99	3220

TAFLA 4.14

VINNUTÍMATAFLA - ÁRSMEÐALTÖL 1980.

IÐNAÐARMENN

	Meðal- vinnust.			
	Dvt.	Evt.	Nvt.	
IÐNAÐARMENN Á HÖFUÐBORGARSVÆÐI	40.0	4.6	4.8	49.4
Málmsmiðar	40.0	6.2	6.8	53.0
Skipasm.og viðg.	40.0	4.4	3.0	47.4
Trésmiðar	40.0	6.4	2.4	48.8
Húsgagnagerð	40.0	4.7	2.4	47.1
Bifr.sm.og viðg.	40.0	4.0	2.1	46.1
Rafvirkjun	40.0	5.6	6.0	51.6
Prentun og bókað.	40.0	-	7.6	47.6
IÐNAÐARMENN UTAN HÖFUÐBORGARSVÆÐIS	40.0	5.5	7.2	52.7
ALLIR IÐNAÐARMENN Í ÚRTAKINU	40.0	4.9	5.6	50.5

ALLT ÚRTAKIÐTAFLA 4.15.TÍMAKAUPSTAFLA - ÁRSMEÐALTÖL 1980.VERSLUNARMENN

	<u>Hlutur einstakra þátta meðaltímakaups</u>					
	<u>Hreint Eftir-</u>		<u>Natur-</u>	<u>Vakta-</u>	<u>Bónus</u>	<u>Meðal-</u>
	<u>tímak.</u>	<u>vinna</u>	<u>vinna</u>	<u>vinna</u>		<u>tímak.</u>
	<u>i</u>					
	<u>dagv.</u>	<u>kr.</u>	<u>kr.</u>	<u>kr.</u>	<u>kr.</u>	<u>kr.</u>
KARLAR VIÐ AFRST. Á HÖFUÐBORGARSV.	2895	51	156	-	-	3102
KONUR VIÐ AFRST. Á HÖFUÐBORGARSV.	2133	37	155	-	-	2325
KARLAR VIÐ AFRST. UTAN HÖFUÐBORGARSV.	2461	56	128	-	14	2659
KONUR VIÐ AFRST. UTAN HÖFUÐBORGARSV.	2018	27	139	1	6	2191
KARLAR, ÚRTAKIÐ ALLT, AFRST.	2709	55	146	-	7	2917
KONUR, ÚRTAKIÐ ALLT, AFRST.	2070	32	147	-	3	2252

TAFLA 4.16VINNUTÍMATAFLA - ÁRSMEÐALTÖL 1980.VERSLUNARMENN

	<u>Dvt.</u>	<u>Evt.</u>	<u>Nvt.</u>	<u>Meðalfj.</u>
				<u>vinnust.</u>
				<u>á viku</u>
KARLAR VIÐ AFRST. Á HÖFUÐBORGARSV.	40.0	2.2	3.0	45.2
KONUR VIÐ AFRST. Á HÖFUÐBORGARSV.	40.0	1.5	3.5	45.0
KARLAR VIÐ AFRST. UTAN HÖFUÐBORGARSV.	40.0	2.6	2.8	45.4
KONUR VIÐ AFRST. UTAN HÖFUÐBORGARSV.	40.0	1.3	2.2	43.5
KARLAR, ÚRTAKIÐ ALLT, AFRST.	40.0	2.4	3.0	45.4
KONUR ÚRTAKIÐ ALLT, AFRST.	40.0	1.4	2.8	44.2

Lífeyristryggingabætur og
kaupmáttur þeirra 1969 - 1980.

Tafla 5.1 sýnir ársfjórðungs- og ársmeðaltöl mánaðarlegra greiðslna fyrir almennan elli- og örorkulífeyri, lágmarkstekjur sem elli- og örorkulífeyrisþegum eru tryggðar, barnalífeyri á hvert barn og mæðralaun miðað við 3 börn o. fl.

Í töflu 5.2 er sýndur kaupmáttur tryggingabótanna m. v. vísitölu framfærslukostnaðar og tafla 5.3 sýnir kaupmátt þeirra m. v. vísitölu vöru og þjónustu. Eðlilegra verður að teljast að miða kaupmátt lífeyrisbóta við vísitölu vöru og þjónustu heldur en við vísitölu framfærslukostnaðar, þar sem tekið er tillit til barnabóta (áður fjölskyldubóta) í vísitölu framfærslukostnaðar, en það er ekki gert í vísitölu vöru og þjónustu.

Í töflum 5.2 og 5.3 kemur fram að á árinu 1971, sem hér er valið til viðmiðunar, óx kaupmáttur lífeyrisgreiðslna almannatrygginga verulega. Þessi þróun hélt áfram á árinu 1972, einkum varð þá mikil hækkun á tekjutryggingunni sem tekin var upp árið áður. Á árinu 1973 rýrnuðu bæturnar nokkuð að raungildi, en kaupmáttur þeirra jókst aftur lítillega árið eftir. Á árinu 1975 minnkaði kaupmáttur lágmarkstekna um 4%, en kaupmáttur annarra tryggingabóta um nálægt 15%. Kaupmáttur lágmarkstekna stóð nokkurn veginn í stað á árinu 1976, en aðrar bætur rýrnuðu um 3 - 4% að raungildi. Í kjölfar kjarasamninga sumarið 1977 hækkuðu lífeyrisbætur mjög verulega og kaupmáttur lágmarkstekna hækkaði á því ári um 11 - 12% og aðrar bætur hækkuðu um rúm 9% að raungildi. Á árinu 1978 óx kaupmáttur tryggingabóta enn eða sem nam 9 - 10 af hundraði. Árið 1979 rýrnar síðan kaupmáttur lífeyristryggingabóta nokkuð eða sem svarar 2.5 - 3% að meðaltali miðað við árið á undan. Rýrnun kaupmáttar lágmarkstekna varð þó minni eða um 1.5%. Þessi kaupmáttarrýrnun heldur síðan áfram á tveim fyrstu ársfjórðungum 1980, og hefur kaupmáttur bóta lífeyristrygginga ekki verið lægri en á 2. ársfjórðungi 1980 síðan kjarasamningarnir 1977 voru gerðir. Á 3. ársfjórðungi 1980 stendur kaupmáttur tryggingabóta svo til í stað miðað við 2. ársfj. sama árs, en er öllu lægri en á sama tíma árið áður. Þó svo að einhver hækkun kaupmáttar tryggingabóta eigi sér stað á síðasta fjórðungi ársins 1980 reyndist ársmeðaltalið vera 5 - 5.5% lægra en á árinu 1979 nema kaupmáttur lágmarkstekna sem rýrnaði um tæplega 4% milli árana.

Tafla 5.1 Ársfjórðungs- og ársmeðaltöl fyrir mánaðar-
upphæðir nokkurra lífeyristryggingabóta
almannatrygginga 1969 - 1980.

	Ellli-/Örorku- lífeyrir 1)	Ellli-/Örorku- lífeyrir að viðbætttri tekjutrygg.2)	Barna- lífeyrir á hvert barn	Mæðra- laun m.v. 3 börn o. fl.	
	(1)	(2)	(3)	(4)	
1969	3.587		1.573	3.416	
1970	4.152		1.821	3.954	
1971	5.308	5.775	2.507	5.056	
1972	6.856	10.600	3.509	6.530	
1973	8.256	12.765	4.225	7.864	
1974	11.820	18.466	6.049	11.257	
1975	15.039	26.536	7.696	14.322	
1976	19.221	35.390	9.836	18.304	
1977	27.421	51.486	14.031	26.113	
1978	1. ársfj.	37.267	70.188	19.069	35.489
	2. "	40.539	76.793	20.744	38.605
	3. "	45.584	86.349	23.325	43.410
	4. "	48.930	93.099	25.038	46.597
	Ársmeðaltal	43.080	81.607	22.044	41.025
1979	1. ársfj.	52.047	99.873	26.638	49.575
	2. "	56.465	108.330	28.894	53.773
	3. "	64.325	123.409	32.915	61.258
	4. "	71.141	136.486	36.403	67.749
	Ársmeðaltal	60.997	117.025	31.213	58.089
1980	1. ársfj.	78.857	151.289	40.351	75.097
	2. "	85.496	165.435	43.749	81.420
	3. "	94.541	185.724	48.377	90.033
	4. "	108.883	214.907	55.717	103.692
	Ársmeðaltal	91.944	179.338	47.049	87.561
1981	1. mars	1.257	2.586	643	1.197

1) Hér er um að ræða einstaklingslífeyri miðað við 67 ára aldur við upphaf tóku lífeyris.

2) Þ. e. þær lágmarkstekjur, sem elli- og örorkulífeyrisþegum eru tryggðar. Frá júlímánuði 1977 geta þeir sem búa einir á eigin vegum auk þess fengið greidda svonefnda heimilisuppbót. Heimilisuppbót greiddist einungis þeim sem njóta tekjutryggingar og um hana þarf að sækja sérstaklega. Heimilisuppbót frá 1. mars 1981 er kr. 466 (óskert).

Heimild: Tryggingastofnun ríkisins.

Tafla 5.2

Ársfjórðungs- og ársmeðaltöl fyrir vísitölur
kaupmáttar nokkurra lífeyristryggingabóta
almannatrygginga 1969 - 1980.

M. v. vísitölu framfærslukostnaðar.

1971 = 100.

	Elli-/örorku- lífeyrir	Elli-/örorku- lífeyrir að viðbætti tekjutrygg.	Barna- lífeyrir	Mæðra- laun m.v. 3 börn o. fl.
	(1)	(2)	(3)	(4)
1969	81,4		75,5	81,4
1970	83,2		77,2	83,2
1971	100,0	100,0	100,0	100,0
1972	117,1	166,4	126,8	117,1
1973	115,4	164,0	125,0	115,4
1974	115,5	165,9	125,2	115,5
1975	98,6	159,9	106,8	98,6
1976	95,3	161,4	103,3	95,3
1977 1. ársfj.	95,8	165,4	103,8	95,8
2. "	95,0	164,0	102,9	95,0
3. "	113,9	196,5	123,4	113,9
4. "	110,2	190,2	119,4	110,2
Ársmeðaltal	104,3	180,0	113,0	104,3
1978 1. ársfj.	113,5	196,4	122,9	113,4
2. "	111,0	193,2	120,2	110,9
3. "	114,5	199,3	124,0	114,4
4. "	115,5	202,0	125,2	115,5
Ársmeðaltal	113,7	198,0	123,2	113,7
1979 1. ársfj.	115,0	202,9	124,6	115,0
2. "	110,6	195,0	119,8	110,6
3. "	110,9	195,5	120,1	110,9
4. "	107,6	189,7	116,6	107,6
Ársmeðaltal	110,7	195,2	119,9	110,7
1980 1. ársfj.	107,9	190,2	116,9	107,9
2. "	103,3	183,7	111,9	103,3
3. "	103,2	186,3	111,8	103,1
4. "	106,8	193,7	115,7	106,7
Ársmeðaltal	105,3	188,5	114,1	105,3

Tafla 5.3

Ársfjórðungs- og ársmeðaltöl fyrir vísitölur
kaupmáttur nokkurra lífeyristryggingabóta
almannatrygginga 1969 - 1980.

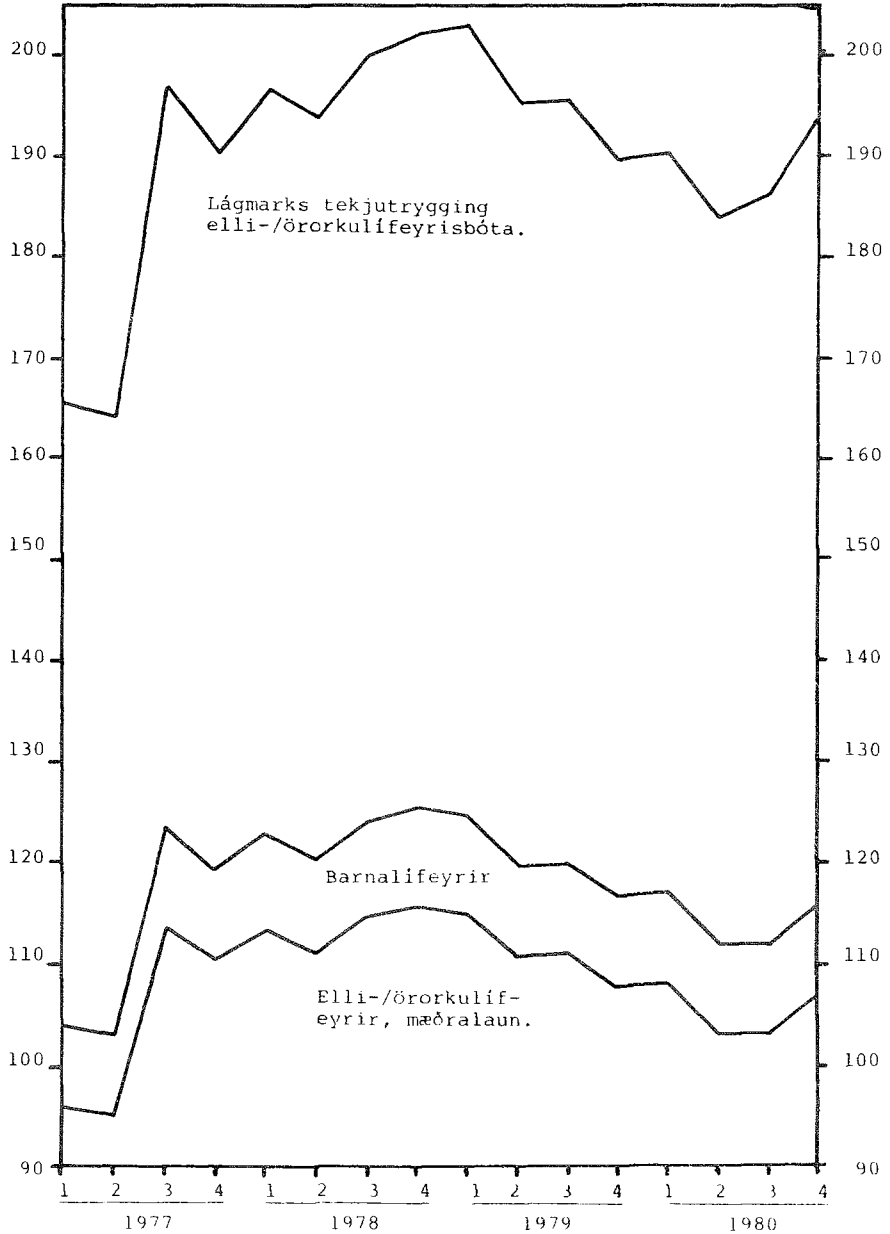
M. v. vísitölu vöru og þjónustu

1971 = 100.

	Elli-/Örorku- lífeyrir	Elli-/Örorku- lífeyrir að viðbætti tekjutrygg.	Barna- líf- eyrir	Mæðra- laun m.v. 3 börn o. fl.
	(1)	(2)	(3)	(4)
1969	82,9		76,9	82,9
1970	83,9		77,9	83,9
1971	100,0	100,0	100,0	100,0
1972	112,9	160,4	122,3	112,9
1973	109,0	154,9	118,1	109,0
1974	109,8	157,7	119,0	109,8
1975	93,0	150,8	100,7	93,0
1976	89,0	150,6	96,4	89,0
1977 1. ársfj.	89,0	153,6	96,4	89,0
2. "	89,1	153,8	96,5	89,1
3. "	106,4	183,6	115,2	106,4
4. "	102,7	177,2	111,2	102,6
Ársmeðaltal	97,3	167,9	105,4	97,3
1978 1. ársfj.	105,4	182,4	114,2	105,4
2. "	103,9	180,9	112,6	103,9
3. "	106,7	185,8	115,6	106,7
4. "	107,4	187,9	116,4	107,4
Ársmeðaltal	106,0	184,5	114,8	105,9
1979 1. ársfj.	107,1	188,8	116,0	107,1
2. "	103,8	183,1	112,5	103,8
3. "	103,2	182,0	112,0	103,2
4. "	99,2	175,0	107,5	99,2
Ársmeðaltal	103,0	181,6	111,6	103,0
1980 1. ársfj.	99,6	175,6	107,9	99,5
2. "	96,6	171,8	104,7	96,6
3. "	95,9	173,1	103,9	95,9
4. "	98,6	178,8	106,8	98,6
Ársmeðaltal	97,7	174,8	105,8	97,7

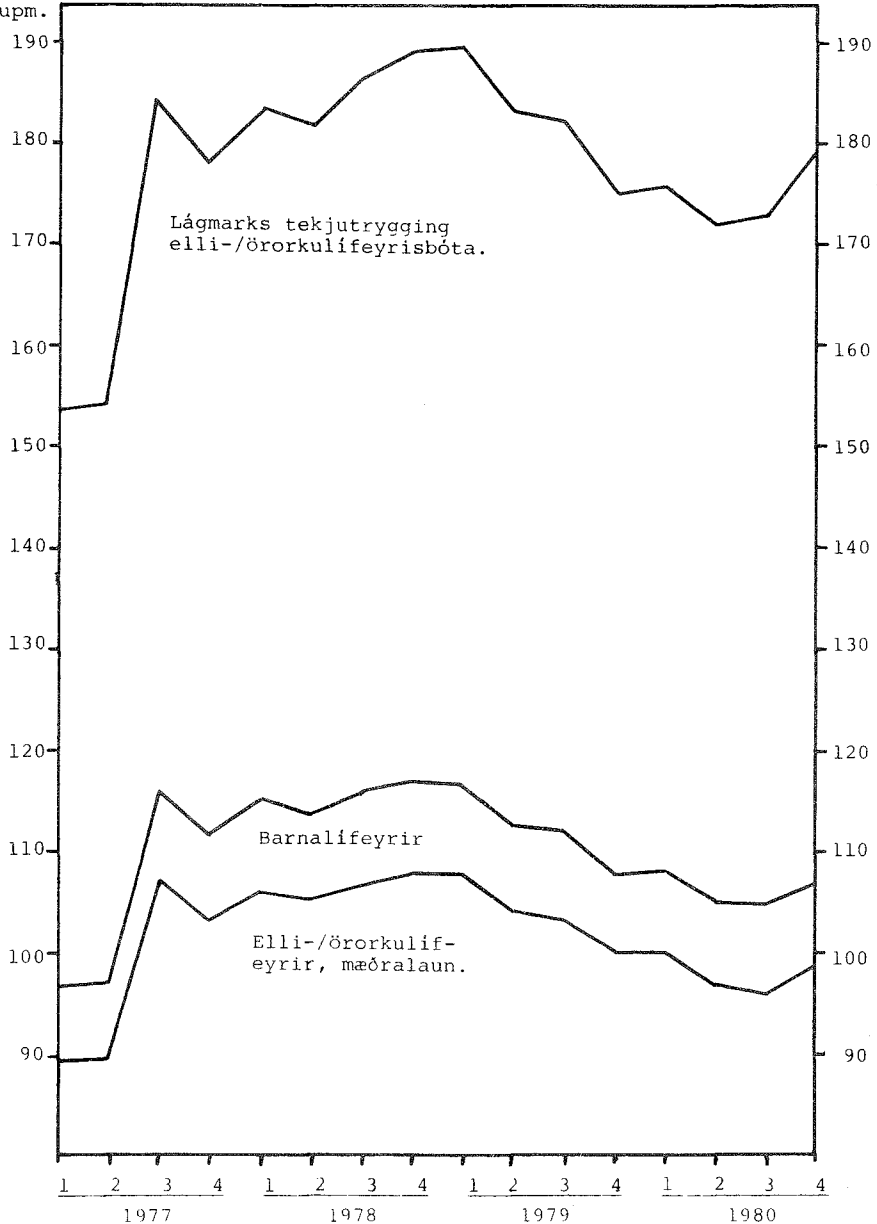
Visitölu kaupmáttar lífeyrstryggingabóta
 1977 - 1980. Ársmeðaltal 1971 = 100.
 M. v. visitölu framfærslukostnaðar.

Línurit 5.1



Visitölur kaupmáttar lífeyristryggingabóta
 1977 - 1980. Ársmeðaltal 1971 = 100.
 M. v. visitölu vöru og þjónustu.

Visit. Línurit 5.2
 kaupm.



Kaupmáttur kauptaxta.

Hér fer á eftir yfirlit um þróun kaupmáttar taxtakaups 1971 - 1980 miðað við vísitölu framfærslukostnaðar. Meginefni þessa yfirlits hefur birst áður í kaupmáttaryfirliti því sem reglulega birtist á innri kápusíðu Fréttabréfsins og yfirlit hliðstætt þessu birtist í 49. hefti Fréttabréfsins. Náðu þær kaupmáttarraðir frá janúar 1977 til júlí 1980. Hér er stiklað á stóru á árunum 1977 - 1978, en kaupmáttarraðirnar framlengdar til janúar 1981. Þá er einnig bætt við vigtuðum kaupmáttarröðum fyrir landverkafólk innan Alþýðusambands Íslands og fyrir "alla launþega". Þessar vigtuðu raðir eru fengnar þannig, að verkamenn eru taldir veða 26.0%, verkakonur 9.2%, iðnaðarmenn 18.2%, verslunar- og skrifstofufólk 16.8% og "landverkafólk í ASÍ" því alls 70.2% allra launþega. Opinberir starfsmenn (í reynd aðeins ríkisstarfsmenn innan BSRB og BHM) eru taldir veða 29.8% í hópnum "allir launþegar". Augljóst er að þessar samanvegnu raðir standa ekki fyllilega undir nafni, en hins vegar er vafasamt, að kaupmáttarþróun þeirra launþegahópa sem undanskildir eru í yfirliti þessu hafi verið svo sérstæð, að hún fengi einhverju breytt í þeirri heildarmynd sem hér fæst.

Vog sú sem hér er notuð hefur um alllangt skeið verið notuð í Þjóðhagsstofnun til hliðstæðra útreikninga.

Heimildir fyrir taxtavísitölum þeim sem liggja til grundvallar við útreikning kaupmáttar Alþýðusambandshópanna er að finna í gögnum Kjararannsóknarnefndar, en upplýsingar um þróun taxtavísitölu opinberra starfsmanna eru sóttar til Þjóðhagsstofnunar, en síðari ár einnig til launadeildar Fjármálaráðuneytisins.

Á það skal bent, að hér er kaupmáttur mældur á grundvelli viku- eða mánaðarkaups en ekki á grundvelli tímakaups. Vinnutímastyttingin í ársbyrjun 1972 skilar sér því ekki í þessu kaupmáttaryfirliti. Þá er einnig rétt að ítreka, að kaupmáttur er hér reiknaður á grundvelli vísitölu framfærslukostnaðar, en eins og kunnugt er mælir vísitalan ekki ýmsar breytingar sem áhrif hafa á heildarkjör launþega. Vísitalan mælir t.d. ekki breytingar á beinum sköttum eða umsamdar eða lögskipaðar breytingar á félagslegri aðstöðu eða þjónustu.

Kaupmáttur kauptaxta m. v. vísitölu framfærslukostn. 1971 = 100.

	Verka- menn	Verka- konur	Iðn- menn	Versl/ skrifst. fólk	ASI land- verkf.	Opinb. starfs- menn	"Allir" launb.
1971	100.0	100.0	100.0	100.0	100.0	100.0	100.0
1972	109.5	109.5	106.9	112.3	109.5	113.3	110.6
1973	110.5	110.2	106.7	112.2	109.9	116.4	111.8
1974	112.2	114.1	113.1	117.0	113.8	122.3	116.4
1975	100.4	103.5	97.2	102.9	100.6	96.3	99.3
1976	96.5	100.5	91.3	96.8	95.7	90.5	94.2
1977	105.1	109.6	97.9	103.8	103.5	109.0	105.2
1978	113.2	119.2	101.4	110.5	110.3	119.8	113.1
1979	111.1	116.5	99.8	113.4	109.4	118.4	112.1
1980	106.5	111.3	95.8	108.9	104.9	110.8	106.7
<u>1977</u>							
maí	94.0	98.0	88.7	94.1	93.2	91.7	92.7
júlí	116.2	121.1	107.9	114.1	114.2	123.6	117.0
desember	116.8	122.4	106.3	113.7	114.1	126.8	117.9
<u>1978</u>							
febrúar	109.4	114.6	99.5	106.5	106.8	118.7	110.4
mars	110.9	116.2	100.5	108.9	108.4	119.7	111.8
maí	103.7	108.6	94.0	101.8	101.4	111.9	104.5
júní	118.8	126.8	103.5	116.6	115.4	121.9	117.3
ágúst	111.6	119.2	97.3	109.5	108.4	114.6	110.2
sept.	118.8	124.7	107.1	115.5	115.8	125.9	118.7
nóvember	113.0	118.6	101.8	109.8	110.1	119.8	112.9
desember	118.8	124.6	107.0	115.4	115.7	125.6	118.6
<u>1979</u>							
janúar	116.4	122.1	104.9	113.1	113.4	124.7	116.8
febrúar	113.2	118.7	102.0	109.9	110.2	121.3	113.5
mars	116.6	122.3	105.0	113.2	113.5	125.0	116.9
apríl	111.8	117.3	100.7	113.7	110.1	123.5	114.1
maí	107.1	112.3	96.5	111.3	106.0	118.3	109.7
júní	114.4	120.1	102.7	118.5	113.1	123.3	116.1
júlí	112.4	117.9	100.9	116.4	111.1	118.2	113.2
ágúst	108.9	114.2	97.8	112.8	107.7	114.6	109.7
sept.	112.3	117.8	100.8	116.3	111.0	118.1	113.1
október	106.0	111.2	95.2	109.8	104.8	111.5	106.8
nóvember	103.6	108.6	93.0	107.3	102.4	108.9	104.3
desember	113.9	119.5	102.3	118.0	112.6	119.9	114.8
<u>1980</u>							
janúar	109.5	114.9	98.3	113.5	108.3	115.2	110.3
febrúar	106.3	111.6	95.5	110.2	105.1	111.9	107.1
mars	108.7	114.0	97.6	112.6	107.5	114.3	109.5
apríl	103.8	108.9	93.2	107.5	102.6	109.2	104.6
maí	99.4	104.3	89.3	103.0	98.3	104.6	100.2
júní	107.4	112.7	96.4	111.3	106.2	113.0	108.2
júlí	104.8	109.9	94.1	108.5	103.6	110.2	105.6
ágúst	100.7	105.6	90.4	104.3	99.5	109.1	102.4
sept.	104.9	110.0	94.1	108.6	103.7	113.7	106.6
október	104.2	109.0	93.7	106.9	102.8	110.7	105.1
nóvember	111.0	114.6	100.8	108.8	108.3	107.2	108.0
desember	115.1	118.9	104.6	112.9	112.3	111.8	112.2
<u>1981</u>							
janúar	109.6	113.2	99.5	107.5	107.0	108.5	107.4

Þróun helstu þjóðhagsstærða.

Visitölur 1971 = 100.

	1972	1973	1974	1975	1976	1977	1978	Bráðab. Spá 1979	Spá 1980
Þjóðarframleiðsla	105.7	113.8	117.9	115.5	118.6	125.7	131.2	134.1	135.4
Þjóðartekjur	105.4	117.6	118.9	112.0	118.7	129.4	135.1	132.8	131.5
Þjóðartekjur á mann	103.8	114.2	113.8	105.9	111.2	120.3	124.5	121.1	119.7
Einkaneysla	109.6	119.2	127.5	114.7	115.9	125.2	132.7	135.3	133.9
Einkaneysla á mann	108.0	115.6	122.0	108.5	108.5	116.3	122.3	123.5	121.2
Samneysla	107.6	117.7	124.9	130.9	140.1	141.2	146.5	149.4	152.4
Fjármunamyndun	99.0	119.0	131.8	120.7	117.6	131.1	121.8	119.9	130.1
Útflutningur	110.3	120.1	119.2	120.8	135.2	149.2	170.9	180.3	182.5
Innflutningur	101.4	120.6	136.5	122.4	120.9	143.5	152.4	157.1	161.2
Breyting viðskipta- kjara, %.	-0.6	15.3	-9.8	-14.6	12.7	8.4	0.0	-10.3	-5.0
Viðskiptajöfn. í hlut- falli við þjóðarfrl.%	-2.6	-2.7	-11.0	-11.1	-1.7	-2.5	1.4	-0.9	-3.6
Löng erl.lán í hlut- falli við þjóðarfrl.%	25.2	21.7	29.4	34.9	33.8	31.6	33.8	34.6	35.2
Greiðslubyrði af erl. lánunum í % af útflutn. tekjum	11.4	9.1	11.2	14.2	13.8	13.7	13.3	12.8	14.2
Framfærslukostnaður	110.4	134.9	192.9	287.3	379.8	495.4	713.8	1038.3	1646.2
Verðlag vöru og þjón.	114.4	142.7	202.9	304.7	407.0	531.0	766.0	1116.2	1774.4

Heimildir: Þjóðhagsstofnun,
Hágstofan.