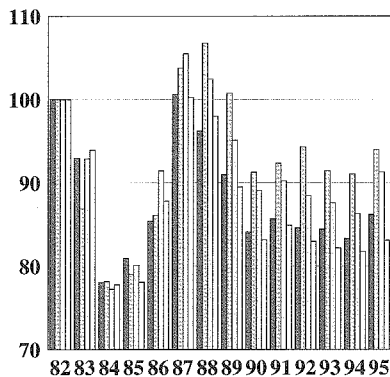


FRÉTTARIT KOS

Nr. 13

Október 1995



KJARARANNSÓKNARNEFND OPINBERRA STARFSMANNA (KOS)
skipa nú eftirtaldir aðilar:

Fulltrúar atvinnurekenda:

Arndís Steinþórsdóttir
Birgir Guðjónsson
Björn Jósef Arnviðarson
Jón G. Kristjánsson
Logi Guðbrandsson

Fulltrúar launafólks:

Birgir Björn Sigurjónsson
Einar Ólafsson
Eiríkur Jónsson
Erlingur Aðalsteinsson
Rannveig Sigurðardóttir

Framkvæmdastjórn **KOS** skipa:

Birgir Guðjónsson, Eiríkur Jónsson, Jón G. Kristjánsson
og Rannveig Sigurðardóttir.

Skrifstofa **KOS**

Framkvæmdastjóri **KOS**: Geir Thorsteinsson.

Heimilisfang **KOS** er:

KJARARANNSÓKNARNEFND OPINBERRA STARFSMANNA
BORGARTÚNI 22 3.H.
105 REYKJAVÍK

Símarnir hjá **KOS** eru: 562 - 6030
og bréfsími: 562 - 6113.

EFTIRPRENTUN ER HEIMIL ÚR RITINU, ENDA SÉ UPPRUNA GETIÐ.

KJARARANNSÓKNARNEFND OPINBERRA STARFSMANNA starfar samkvæmt 34. grein laga nr. 94/1986 um kjarasamninga opinberra starfsmanna, sem hljóðar þannig:

Á vegum þeirra aðila, sem lög þessi taka til, starfi nefnd er annist kjararannsóknir og aðra upplýsingaöflun vegna kjarasamninga.

Nefndin skal skipuð jafnmörgum fulltrúum stéttarfélagum og vinnuveitenda samkvæmt nánari ákvæðum í reglugerð sem sett skal að fengnum tillögum heildarsamtaka opinberra starfsmanna og Sambands íslenskra sveitarfélaga.

Nefndin setur sér starfsreglur, m.a. um starfssvið og starfshætti.
Kostnaður við störf nefndarinnar greiðist úr ríkissjóði.

FRÉTTARIT KOS

Nr. 13

Október 1995

**Útgefandi:
Kjararannsóknarnefnd
opinberra
starfsmanna**

**Skrifstofa KOS: Borgartúni 22 3.h.
105 REYKJAVÍK
Sími: 562-6030
Bréfsími: 562-6113**

Efnisyfirlit

| | | |
|-----------|--|----|
| 1. | Inngangur | |
| 1.1. | Skýringar: | 4 |
| 1.2. | Frá framkvæmdastjórn KOS: | 5 |
| 1.3. | Listi yfir stéttarfélög sem eru í heftinu: | 6 |
| 2. | Ríki og Reykjavíkurborg | |
| 2.1. | Yfirlit um skiptingu og fjölda opinberra starfsmanna ríkis og borgar á 2. ársfjórðungi 1995: | 7 |
| 2.2. | Meðallaun opinberra starfsmanna ríkis og borgar frá og með 1.ársfjórðungi 1987. Kaupmáttur miðast við meðaltal ársins 1990=100 | 8 |
| 2.3. | Dreifing launa karla og kvenna eftir starfsaldri miðað við 2. ársfjórðung 1995: | 9 |
| 2.4. | Dreifing dagvinnulauna. | 12 |
| 2.5. | Dreifing heildarlauna á 2. ársfjórðungi 1995: | 14 |
| 2.6. | <i>Mánaðartölur, kaupmáttur dagvinnulauna.</i> | 16 |
| | BSRB ríkisstarfsmenn mánaðartölur: | 16 |
| | BHMR ríkisstarfsmenn, mánaðartölur: | 21 |
| | Kennarasamband Íslands, ríkisstarfsmenn, mánaðartölur: | 24 |
| | Ýmsir ríkisstarfsmenn, mánaðartölur: | 24 |
| | Reykjavíkurborg, mánaðartölur: | 27 |
| | Bandalögin alls, mánaðartölur: | 28 |
| 2.7. | <i>Ársfjórðungstölur, kaupmáttur dagvinnulauna, yfirvinnulauna og heildarlauna.</i> | 29 |
| | BSRB ríkisstarfsmenn: | 29 |
| | BHMR ríkisstarfsmenn: | 31 |
| | Kennarasamband Íslands: | 31 |
| | Ýmsir ríkisstarfsmenn: | 31 |
| | Reykjavíkurborg: | 32 |
| | Bandalögin alls: | 32 |
| 3. | Önnur sveitarfélög | |
| 3.1. | Inngangur | 33 |
| 3.2. | Mánaðartölur: | 34 |
| 3.3. | Ársfjórðungstölur: | 35 |
| 4. | Annað | |
| 4.1. | Framfærsluvísitala með grunn 1981: | 36 |

1.1. Skýringar:

Í þessari útgáfu eru starfsmenn ríkisins, starfsmenn Reykjavíkurborgar og ýmsir hópar launþega, sem taka laun hjá ríkinu. Nú eru einnig í heftinu launaupplýsingar frá nokkrum öðrum sveitarfélögum en

Reykjavíkurborg. Áfram er unnið að því að taka inn hópa frá fleiri bæjar- og sveitarfélögum.

| | | |
|--------------------|---|--|
| GR. STG. | = | Greidd stöðugildi í dagvinnu (Stg.) |
| STÖÐUGILDI | = | Fjöldi launþega í fullu starfi |
| TAXTALAUN | = | Föst mánaðarlaun samkvæmt töxtum. (Tl.) |
| YFIRVL. | = | Greidd laun fyrir yfirvinnu. (Yl.) |
| ÖNNUR.L. | = | Öll önnur greidd laun á launaseðlum. (Öl.) |
| HEILDARL. | = | Summan af taxtalaunum, yfirvinnulaunum og öðrum launum (Hl.) |
| HREINT TÍMAKAUP | = | Laun án orlofs fyrir dagvinnu að viðbættum hvers kyns aukagreiðslum svo sem yfirborgunum, fæðis-, ferða-, fata- og verkfærapeningum deilt með dagvinnutímum. Þessi stærð er því hlutur dagvinnu í meðaltíma kaupi. |
| DAGVINNUL. | = | Laun og aðrar greiðslur sem greiddar eru fyrir dagvinnutíma, t.d. taxtalaun, ýmis álög önnur en vaktálag. o.fl. (Dl.) |

Athuga ber, að breyting hefur orðið á vinnslu dagvinnulauna frá og með 1990. Öll laun sem tilheyra dagvinnu reiknast nú sem dagvinnulaun og um leið reiknast þau yfir í hlutfall stöðugilda og koma þar einnig til viðbótar. Mismunur á milli þessara aðferða er óverulegur hvað meðallaun varðar. Fleiri stöðugildi teljast þó í stéttarfélögunum en áður.

Ársfjórðungstölur eru unnar þannig að tekið er þriggja mánaða vegið meðaltal af talnaðsfnum hvers félags.

Nokkur félög innan BHMR voru í verkfalli hluta af mars og/eða apríl 1987. Launin fyrir þessa mánuði voru leiðrétt með því að taka vegið meðaltal launatalnanna mánuðinn fyrir verkfall og mánuðinn eftir verkfall og það notað fyrir verkfallsmánuðinn/mánuðina. Eftirtalin félög voru leiðrétt: (Verkfallsmánuðirnir, sem voru leiðréttir, eru í sviga). Kjarafélag bókasafnsfr. (apríl), Fél. háskm. hjúkrunarfr. (mars, apr.), Fél. ísl. náttúrufr. (mars, apr.), Stéttarfél. ísl. sjúkraj. í ríkisþj.

(mars, apr.), Hið ísl. kennarafélag, framh.sk. (mars), Hið ísl. kennarafélag, grunnsk. (mars), Hið ísl. kennarafélag, alls (mars), Stéttarf. matvæla- og nærfræð. (apríl), Stéttarfél. sálfr. á Ísl. (mars, apr.), Stéttarf. ísl. fél. ráðgj. (mars, apr.), Kjararf. iðjuþjálfna (mars, apr.), samtölur fyrir BHMR (mars, apr.)

Tölum fyrir félag háskólamentaðra starfsmanna stjórnarráðsins var breytt fyrir janúar 1987 og þær gerðar sambærilegar við febrúar 1987, vegna stofnunar félagsins á þessum tíma.

Verkföll urðu hjá nokkrum félögum innan BHMR í apríl og maí 1989. Eins var farið með leiðréttingar og að ofan er greint. Félögin voru DÍ, KFB, FHH, FÍF, FÍN, SSR, HÍK/F, HÍK/G, HÍK/A, SMN, SSÍ, SÍF, SLÍR, OG KFI.

Verkfall var hjá HÍK og KÍ í febrúar og mars 1995 og hjá sjúkraliðum í nóvember og desember 1994. Leiðréttingar voru gerðar eins og áður.

Félög og hópar taka sig stundum út úr einum hópi og/eða bandalgi, eða þá að þeir ganga í hóp eða bandalag. Ekki eru gerðar sérstakar ráðstafanir til þess að reikna slíka hópa upp á nýtt. Hvorki þá hópa sem missa viðkomandi félag né það bandalag, hóp eða félag sem fær viðkomandi hóp til sín. Í flestum tilvikum byrja slíkir hópar eða félög, sem nýir hópar/félög frá og með þeim tíma, sem þeir verða til.

Stjórnumerkt er við þau félög og upphafs-tímabils, sem kaupmáttur miðast við, er getið.

Breytingar urðu á Utan félaga kjaradóm-röðun og Utan félaga ráðherraröðun hóp-unum í mars 1993 en þá fer hluti starfs-manna úr þeim hópum yfir í Utan félaga kjaranefnd sem er nýr hópur sem verður þá til.

Athuga ber að meðaltölur fyrir sumarmánuði eru að jafnaði lægri en aðra mánuði vegna sumarfólks.

1.2. Frá framkvæmdastjórn KOS:

Í þessu hefti KOS eru upplýsingar á nýjum grunni frá og með árinu 1990. Nú er unnið með greidd dagvinnulaun í stað fastra dagvinnulauna og um leið er einnig unnið með greiddum fjölda stöðugilda. Eins og áður er unnið úr öllum greiddum launum frá viðkomandi launaskrifstofum. Kosturinn við þessar upplýsingar, umfram þær, sem fást við kaup og kjör annarra, en þeirra er vinna hjá ríki og borg, er að hér er **ekki um úrtak** að ræða. Upplýsingarnar ná til launa allra þeirra er vinna hjá ríki og borg og allra launa, sem skráð eru hjá Starfsmannaskrifstofu fjármálaráðuneytisins og Launaskrifstofu Reykjavíkurborgar. Þar með er ekki sagt að efnið sé gallalaust.

Tölurnar sýna laun allra þeirra, sem í starfi eru á hverjum tíma. Þetta getur valdið erfiðleikum í samanburði. T.d. lækka meðal-dagvinnulaun flestra starfsmannafélaga yfir sumarmánuðina, vegna þess, að sumar-afleysingafólkið kemur inn í lægstu starfs-aldursþrepin. Þetta gerist ekki hjá t.d. H.F.Í. og verður að taka tillit til þess, þá sumar-mánuðirnir eru bornir saman.

Meðallaun og kaupmáttur þeirra, einkum lítilla hópa, geta breyst mjög mikið við það

eitt, að nokkrir starfsmenn í efsta starfs-aldursþrepi fara á eftirlaun en nýliðar taka við.

Stærsta vandamálið er þó að ná í saman-burðarhæfar tölur um laun og aðrar greiðslur til launþega á almennum vinnumarkaði og þeirra opinberu starfsmanna sem ekki taka laun frá Starfsmannaskrifstofu fjármálaráðu-neytisins. Framkvæmdastjórn KOS hefur, í samráði og samvinnu við Kjararannsóknar-nefnd ASÍ/VSÍ og fleiri aðila, unnið nýjan gagnagrunn til söfnunar á launaupplýsingum. Þar með er mögulegt að safna öllum launum upp á sambærilegu formi og vinna upplýs-ingar úr þeim. Nú þegar er þessi vinnsla komin í gagnid í nokkrum launakerfum og skil fara fram með þessum hætti og áfram er unnið að forritun í launakerfunum.

KOS vinnur að því að finna leiðir til að endurbæta talnaefnið með tilliti til m.a. ofantalinna þátta.

1.3. Listi yfir stéttarfélög sem eru í heftinu:

BSRB, ríkisstarfsmenn

Félag flugmálastarfsmanna ríkisins
Félag íslenskra símamanna, skrifstofuh.
Félag íslenskra símamanna, tæknihópur
Félag íslenskra símamanna, alls
Félag starfsmanna stjórnarráðsins
Félag íslenskra leikskólakennara
Landssamband lögreglumanna
Ljósmeðrafélag Íslands
Póstmannafélag Íslands
Starfsmannafélag ríkisútvarpsins
Starfsmannafélag sjónvarpsins
Starfsmannaf. ríkisst. starfsm. Alþ.
Starfsmannafélag ríkisstofnana, tæknih.
Starfsmannafélag ríkisst., skrifstofuh.
Starfsmannafélag ríkisstofnana, heilbr.h.
Starfsmannafélag ríkisstofnana, alls
Tollvarðafélag Íslands
BSRB félögin hjá ríkinu, alls

BHMR, ríkisstarfsmenn

BHMR hópur 1 (HÍK/G)
(Hið ísl. kennarafél., Grunnskólar)
BHMR hópur 2 (HÍK/F)
(Hið ísl. kennarafél., Framh.sk.)
BHMR hópur 3 (FH,FHA,KKHÍ,FTK)
(Félag háskólakennara)
(Félag háskólakennara á Akureyri)
(Kennarafélag KHÍ)
(Félag tækniskólakennara)
BHMR hópur 4 (FÍH,SSR,KFI,SÍF,
MTÍ,RTI)
(Félag íslenskra hjúkrunarfr.)
(Stéttarfélag sjúkrajp. í
ríkisþjónustu)
(Kjarafélag iðjuþjálfa)
(Stéttarfélag ísl. félagsráðgj.)
(Meinataeknafélag Íslands)
(Röntgentæknafélag Íslands)
BHMR hópur 5 (LÆÍ,DÍ,SSÍ)
(Læknafélag Íslands)
(Dýralæknafélag Íslands)
(Stéttarfél. sálfr. á Íslandi)
BHMR hópur 6 (KVH,KFÍF,SLÍR,FHSS)
(Kjaraf. viðsk. og hagfr.)
(Kjarad. fél. ísl. félagsvísinda-
manna)
(Stéttarf. lögfr. í ríkisþj.)

(Fél. háskólam. starfsm. stjórn.)
BHMR hópur 7 (KA,FÍN,SMN,FF)
(Kjarafélag arkitekta)
(Félag íslenskra náttúrufræðinga)
(Stéttarfél. matvæla- og nærfr.)
(Félag fréttamanna)
BHMR hópur 8 (KFB,FÍF,ÚTG)
(Kjarafélag bókasafnsfræðinga)
(Félag íslenskra fræða)
(Útgarður, félag háskólamanna)
BHMR félögin, alls

Kennarasamband Íslands.

Kennarasamband Íslands grunnskólar
Kennarasamband Íslands framhaldsskólar
Kennarasamband Íslands, alls

Reykjavíkurborg

Starfsmannafélag Reykjavíkurborgar (St.Rv.)
Háskólahópur hjá Reykjavíkurborg
Félag íslenskra leikskólakennara hjá Rborg.

Ýmsir hópar ríkisstarfsmanna

Félag íslenskra flugumferðarstjóra
Kjarafélag tæknifræðinga
Læknafélag Íslands, sjúkrahúslækn.
Prestafélag Íslands
Starfsmannafél. Sinfóníuhlj. Íslands
Stéttarfélag verkfræðinga
Utan félaga kjaradómsröðun
Utan félaga ráðherraröðun
Utan félaga Kjaranefnd

Önnur sveitarfélög.

Ekki reyndis unnt að vinna tölur fyrir önnur sveitarfélög árið 1995, vegna starfsmanna-
ekklur og því birtast tölurnar úr síðasta
fréttaritit aftur.

2. Ríki og Reykjavíkurborg

Hér á eftir fer yfirlit um samsetningu hópa og bandalaga skipt eftir kyni, upplýsingar um meðallaun, dreifingu launa karla og kvenna í fullu starfi skipt eftir starfsaldri, dreifingu dagvinnu- og heildar-

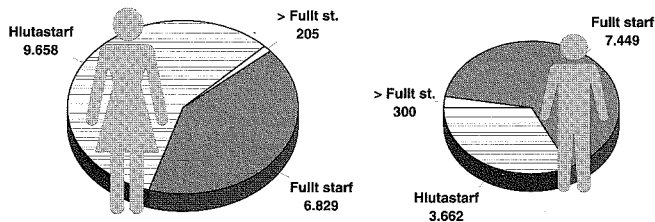
launa, mánaðarleg meðaltöl ásamt kaupmætti dagvinnulauna, og að síðustu kaupmáttur dagvinnulauna, yfirvinnulauna og heildarlauna eftir ársfjórðungum.

2.1. Yfirlit um skiptingu og fjölda opinberra starfsmanna ríkis og borgar á 2. ársfjórðungi 1995:

Alls voru 28.103 einstaklingar í gagnasafni KOS á 2. ársfjórðungi 1995 Það svarar til u.þ.b.. 18 % af fjölda vinnandi manna á

Íslandi. Konur voru 16.692 og karlar voru 11.411.

Mynd 2.1.1. Skipting fjölda eftir kyni og hlutfalli starfs 2. ársfj. 1995.



Taflan hér á eftir sýnir skiptingu starfsmanna eftir kyni og starfshlutfalli innan bandalaga og hópa. Eingöngu er um að ræða ríkisstarfs-

menn neðangreindra bandalaga, og hópa, en tölurnar fyrir Rborg sýna skiptingu allra opinberra starfsmanna Reykjavíkurborgar.

Tafla 2.1.1. Skipting fjölda eftir bandalögum, kynjum og hlutfalli starfs.

| Bandalag/ hópur | Kyn | Hlutastarf | | Fullt starf | | Meira en fullt starf | |
|----------------------|--------|------------|--------|-------------|--------|-------------------------|--------|
| | | Fjöldi | Hlutf. | Fjöldi | Hlutf. | Fjöldi | Hlutf. |
| BSRB | Karlar | 1084 | 11,10% | 2409 | 24,70% | 59 | 0,60% |
| | Konur | 3589 | 36,80% | 2548 | 26,20% | 64 | 0,60% |
| BHMR | Karlar | 349 | 7,10% | 1817 | 36,80% | 89 | 1,80% |
| | Konur | 1260 | 25,50% | 1359 | 27,50% | 60 | 1,20% |
| Kennaras. Íslands | Karlar | 108 | 2,90% | 908 | 25,10% | 33 | 0,90% |
| | Konur | 1062 | 29,40% | 1469 | 40,70% | 35 | 1,00% |
| Ýmsir ríkisst. | Karlar | 200 | 11,10% | 1138 | 63,30% | 76 | 4,20% |
| | Konur | 112 | 6,20% | 255 | 14,20% | 16 | 0,90% |
| R.borg | Karlar | 874 | 15,50% | 1147 | 20,30% | 29 | 0,50% |
| | Konur | 2427 | 43,00% | 1139 | 20,20% | 34 | 0,60% |

Hlutfallstölur eru reiknaðar af heildarfjölda einstaklinga innan hvers hóps eða bandalags

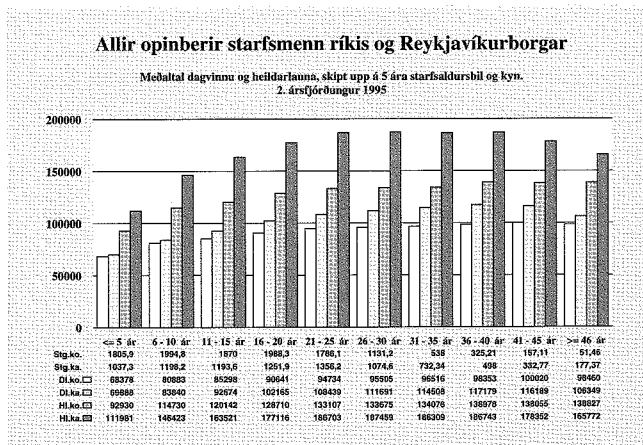
| | | | | | | | | |
|------|---|-----------|--------|--------|---------|--------|--------|--------|
| | 4 | 18,313.14 | 83,501 | 1.80% | 130,992 | 14.20% | 101.43 | 109.40 |
| 1992 | 1 | 18,424.21 | 83,747 | 0.29% | 125,008 | -4.57% | 101.20 | 103.85 |
| | 2 | 18,965.88 | 84,036 | 0.35% | 126,779 | 1.42% | 101.46 | 105.23 |
| | 3 | 19,340.25 | 84,114 | 0.09% | 116,775 | -7.89% | 101.12 | 96.52 |
| | 4 | 18,353.49 | 85,939 | 2.17% | 135,306 | 15.87% | 103.14 | 111.64 |
| 1993 | 1 | 18,531.27 | 86,341 | 0.47% | 127,949 | -5.44% | 101.57 | 103.48 |
| | 2 | 19,210.56 | 85,963 | -0.44% | 127,954 | 0.00% | 100.39 | 102.73 |
| | 3 | 19,799.55 | 85,587 | -0.44% | 119,030 | -6.97% | 98.32 | 94.01 |
| | 4 | 18,831.49 | 87,448 | 2.17% | 138,590 | 16.43% | 99.53 | 108.44 |
| 1994 | 1 | 18,910.64 | 88,049 | 0.69% | 130,674 | -5.71% | 100.78 | 102.83 |
| | 2 | 19,690.19 | 87,544 | -0.57% | 134,501 | 2.93% | 99.94 | 105.56 |
| | 3 | 20,252.67 | 86,956 | -0.67% | 122,102 | -9.22% | 98.88 | 95.46 |
| | 4 | 19,303.45 | 88,641 | 1.94% | 141,699 | 16.05% | 100.72 | 110.69 |
| 1995 | 1 | 17,774.62 | 89,196 | 0.63% | 134,292 | -5.23% | 100.54 | 104.07 |
| | 2 | 19,076.03 | 88,650 | -0.61% | 135,139 | 0.63% | 99.98 | 104.78 |

2.3. Dreifing launa karla og kvenna eftir starfsaldri miðað við 2. ársfjórðung 1995:

A næstu síðum birtast stöplarit sem sýna fjölda stöðugilda og meðaltal dagvinnu- og heildarlauna karla og kvenna skipt upp á 5 ára starfsaldursbil. Reiknað er í heilum árum og starfmönnum skipt upp í 10 starfsaldursbil, þar sem efsti hópurinn er með starfsaldur jafnan eða meiri en sem nemur 46 árum. Fjöldi starfsmanna kemur ekki fram heldur eru lögð saman öll stöðugildi á viðkomandi starfsaldursbili, þar

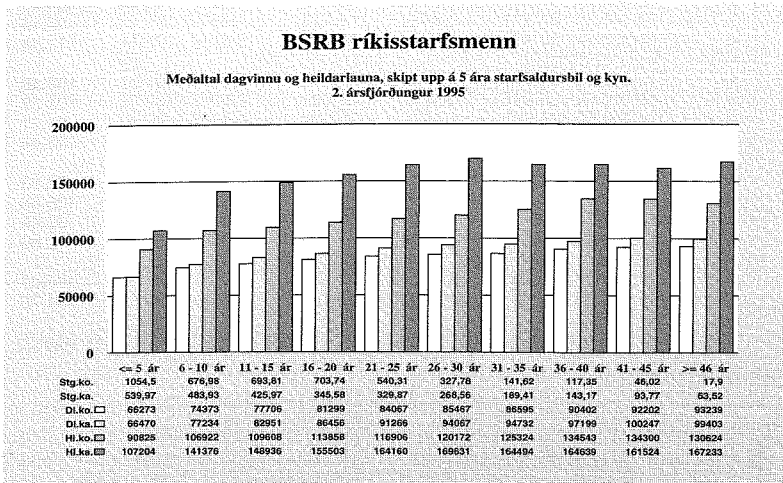
sem 1.00 stöðugildi jafngildir einum starfsmanni í fullu starfi. Starfsmönnum, sem voru ekki með skráðan starfsaldur, eða með stöðugildi minna en 10% var sleppt. Fremsta súlan í hverju starfsaldursbili sýnir dagvinnulaun hjá konum að meðaltali, næsta súla sýnir meðallaun dagvinnu hjá körlum, þriðja súlan sýnir heildarlaun kvenna og síðasta súlan sýnir heildarlaun karla í viðkomandi starfsaldursþópi.

Mynd 2.3.1.



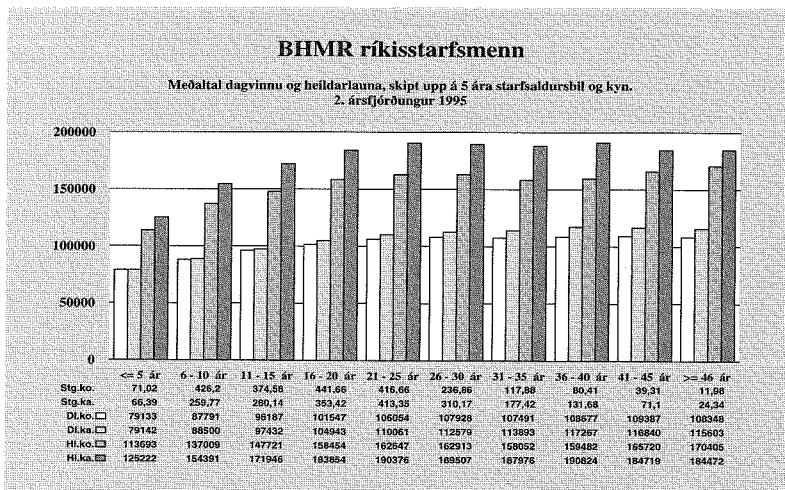
Stg. = Stöðugildi Dl. = dagvinnulaun ko. = konur
Hl. = heildarlaun ka. = karlar

Mynd 2.3.2.

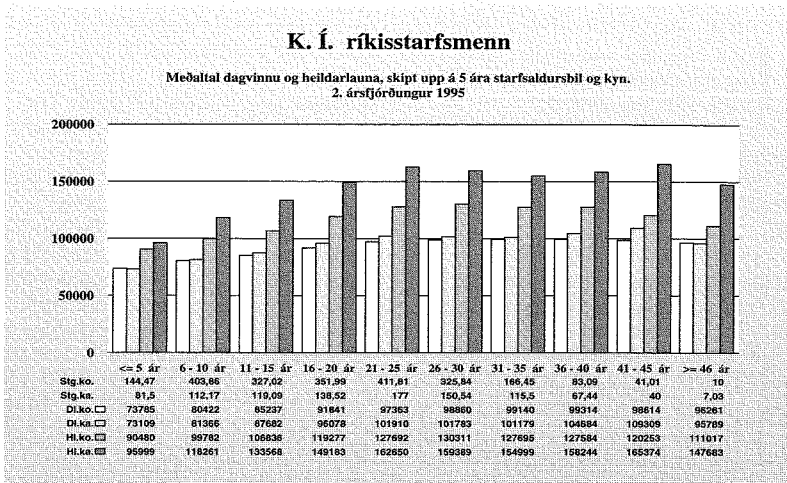


Skýringar: Stg. = Stöðugildi
 Dl. = dagvinnulaun
 ko. = konur
 Hl. = heildarlaun
 ka. = karlar

Mynd 2.3.3



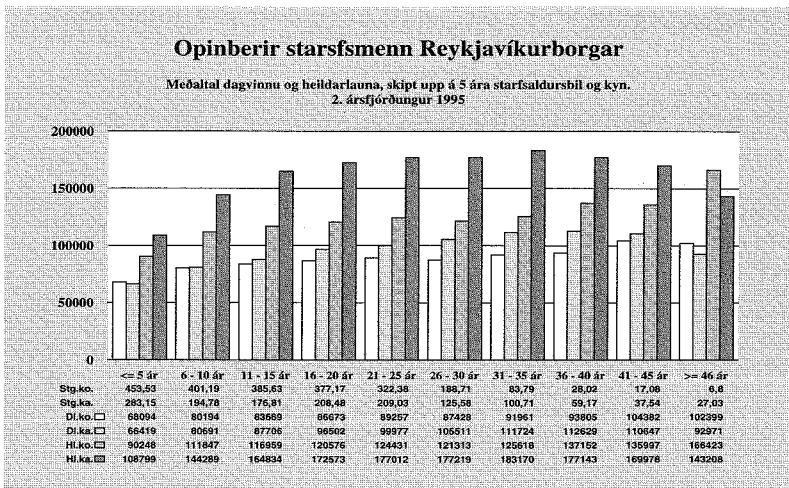
Mynd 2.3.4.



Skýringar:

| | | |
|------|---|--------------|
| Stg. | = | Stöðugildi |
| Di. | = | dagvinnulaun |
| ko. | = | konur |
| Hl. | = | heildarlaun |
| ka. | = | karlar |

Mynd 2.3.5.



2.4. Dreifing dagvinnulauna.

Hér á eftir fara línurit yfir dreifingu dagvinnulauna þeirra, sem eru í fullu starfi, eftir bandalögum.

Unnið var uppúr launum 2. ársfjórðungs 1995 fyrir bandalögin og eingöngu reiknuð út dreifing launa þeirra, sem voru í fullu starfi.

Á ásnum vinstra megin er hlutfallsleg dreifing fjölda starfsmanna miðað við launaupphæðir. Launabilið er 5000 kr. á lárétta ásnum. Skyggða kúrfan á grafinu tilheyrir ásnum til vinstri, en línan á grafinu tilheyrir ásnum, sem er hægra megin. Af línunni er hægt að lesa uppsafnaða dreifingu allra starfsmanna eftir upphæðum launa með því að lesa af ásnum hægra megin.

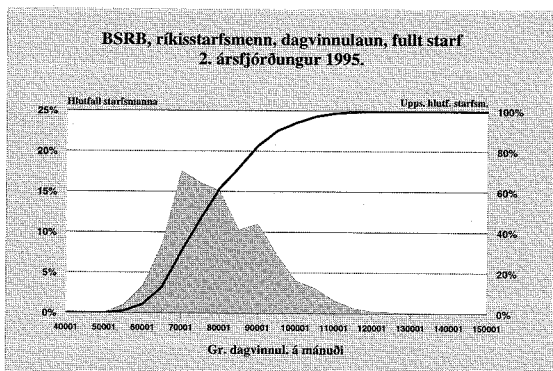
Línurit yfir dagvinnulaun K.Í. sýna ekki rétt meðallaun kennara. Skýringin á því er sú að kennarar fá að meðaltali hærri laun yfir skólamánuðina, sama gildir einnig um BHMR, ríkisstarfsmenn, þar sem stór hluti þeirra eru einnig kennarastéttir. Taka ber tillit til þess þegar lesið er úr gröfunum. Aðrar sveiflur sem fram koma, eru t.d. þegar eingreiðslur koma til útborgunar. T.d. er persónuuppbot greidd sem eingreiðsla í desember. Hún kemur að öllu leyti inn í heildarlaunin og verða þau því hærri, sem uppbotinni nemur.

Hér að neðan er sýnd dreifing dagvinnulauna starfsmanna innan BSRB ríkisstarfsmanna. Eingöngu er miðað við starfsmenn í fullu

starfi og meðallaun miðuð við 2. ársfjórðung 1995.

Mynd 2.4.1.

Ásinn vinstra megin er notaður þegar skyggða svæðið er skoðað en ásinn hægra megin er notaður þegar lesa á aflínunni. Ath. að y ásnarir eru ekki með sama mælikvarða.

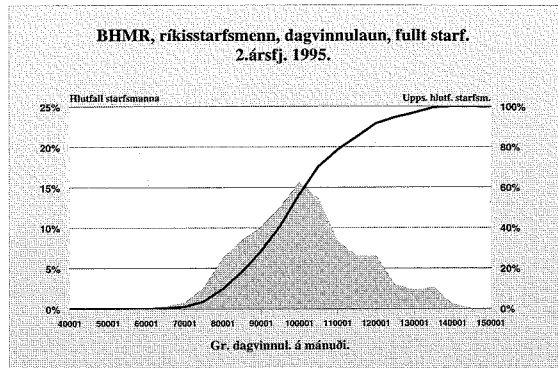


Hér að neðan er sýnd dreifing dagvinnulauna starfsmanna innan BHMR ríkisstarfsmanna. Eingöngu er miðað við starfsmenn í fullu starfi og meðallaun miðuð við 2. ársfjórðung 1995. Ath. ber að stór hluti félagsmanna

hjá BHMR eru kennarastéttir og því gefa launayfirlit hjá BHMR fyrir ákveðinn ársfjórðung ekki rétta mynd. Laun eru hærri á meðan skóli starfar en lægri utan skólatíma.

Mynd 2.4.2.

Ásinn vinstra megin er notaður þegar skyggða svæðið er skoðað en ásin hægra megin er notaður þegar lesa á aflínunni. Ath. að y ásarnir eru ekki með sama mælikvarða.

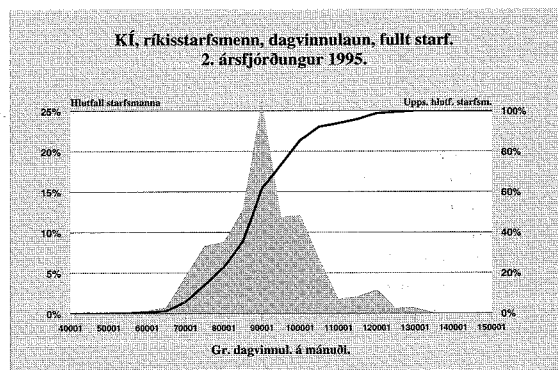


Hér að neðan er sýnd dreifing dagvinnulauna starfsmanna innan Kennarasambands Íslands ríkisstarfsmanna. Eingöngu er miðað við starfsmenn í fullu starfi og útreikningur miðar við 2. ársfjórðung 1995. Ath. ber að

meðallaun hjá KÍ fyrir ákveðinn ársfjórðung, gefa ekki rétta mynd. Þau eru hærri á meðan skóli starfar og lægri utan skólatíma.

Mynd 2.4.3.

Ásinn vinstra megin er notaður þegar skyggða svæðið er skoðað en ásin hægra megin er notaður þegar lesa á aflínunni. Ath. að y ásarnir eru ekki með sama mælikvarða.

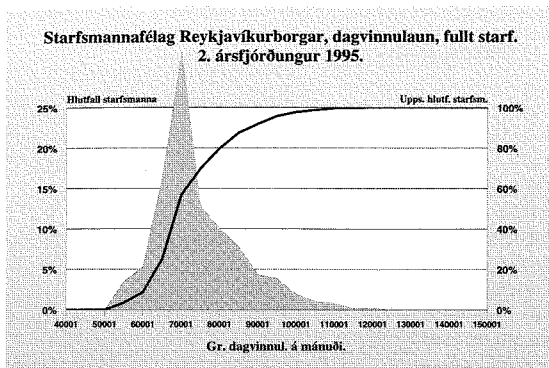


Hér að neðan er sýnd dreifing dagvinnulauna starfsmanna Starfsmannafélags Reykjavíkurborgar. Eingöngu er miðað við starfs-

menn í fullu starfi og útreikningur miðar við 2. ársfjórðung 1995.

Mynd 2.4.4.

Ásinn vinstra megin er notaður þegar skyggða svæðið er skoðað en ásinn hægra megin er notaður þegar lesa á aflínunni. Ath. að y ásarnir eru ekki með sama mælikvarða.



2.5. Dreifing heildarlauna á 2. ársfjórðungi 1995:

Hér á eftir fara línurit yfir dreifingu heildarlauna þeirra, sem eru í fullu starfi, eftir bandalögum. Línurit yfir heildarlaun K.Í. sýna ekki rétt meðallaun kennara. Skýringin á því er sú að kennarar fá að meðaltali hærri laun yfir skólamánuðina, sama gildir einnig um BHRM, ríkisstarfsmenn, þar sem stór hluti

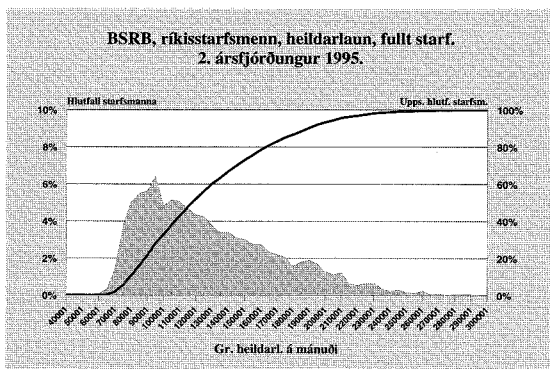
þeirra eru einnig kennarastéttir. Taka ber tillit til þess þegar lesið er úr gröfunum. Aðrar sveiflur sem fram koma, eru t.d. þegar eingreiðslur koma til útborgunar. T.d. er persónuuppþót greidd sem eingreiðsla í desember. Hún kemur að öllu leyti inn í heildarlaunin og verða þau því hærri, sem uppþóttinni nemur.

Hér að neðan er sýnd dreifing heildarlauna starfsmanna innan BSRB ríkisstarfsmanna. Eingöngu er miðað við starfsmenn í fullu

starfi og útreikningur miðar við 2. ársfjórðung 1995.

Mynd 2.5.1.

Ásinn vinstra megin er notaður þegar skyggða svæðið er skoðað en ásinn hægra megin er notaður þegar lesa á aflínunni. Ath. að y ásarnir eru ekki með sama mælikvarða.

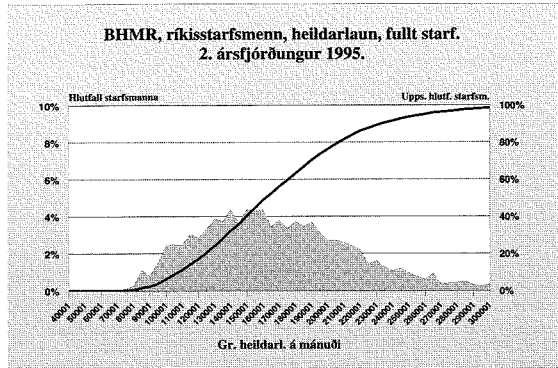


Hér að neðan er sýnd dreifing heildarlauna starfsmanna innan BHMÚ ríkisstarfsmanna. Eingöngu er miðað við starfsmenn í fullu starfi og útreikningur miðar við 2. ársfjórðung 1995. Ath. ber að stór hluti félagsmanna

hjá BHMÚ eru kennarastéttir og því gefa launayfirlit hjá BHMÚ fyrir ákveðinn ársfjórðung ekki rétta mynd. Laun eru hærri á meðan skóli starfar en lægri utan skólatíma.

Mynd 2.5.2.

Ásinn vinstra megin er notaður þegar skyggða svæðið er skoðað en ásin hægri megin er notaður þegar lesa á aflínunni. Ath. að y ásarnir eru ekki með sama mælikvarða.

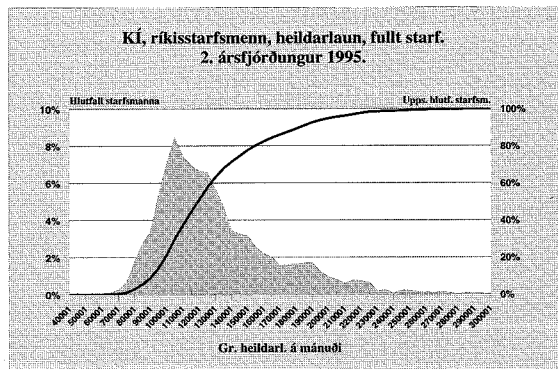


Hér að neðan er sýnd dreifing heildarlauna starfsmanna innan Kennarasambands Íslands ríkisstarfsmanna. Eingöngu er miðað við starfsmenn í fullu starfi og útreikningur miðar við 2. ársfjórðung 1995. Ath. ber að

meðallaun hjá KÍ fyrir ákveðinn ársfjórðung, gefa ekki rétta mynd. Þau eru hærri á meðan skóli starfar og lægri utan skólatíma.

Mynd 2.5.3.

Ásinn vinstra megin er notaður þegar skyggða svæðið er skoðað en ásin hægri megin er notaður þegar lesa á aflínunni. Ath. að y ásarnir eru ekki með sama mælikvarða.

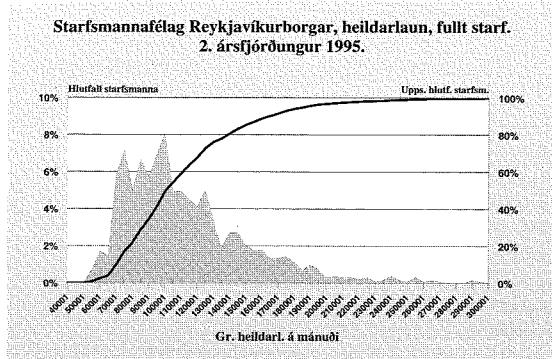


Hér að neðan er sýnd dreifing heildarlauna starfsmanna innan Starfsmannafélags Reykjavíkurborgar. Eingöngu er miðað við

starfsmenn í fullu starfi og útreikningur miðar við 2. ársfjórðung 1995.

Mynd 2.5.4.

Ásinn vinstra megin er notaður þegar skyggða svæðið er skoðað en ásin hægri megin er notaður þegar lesa á aflínum. Ath. að y ásarnir eru ekki með sama mælikvarða.



2.6. Mánaðartölur, kaupmáttur dagvinnulauna.

* Ath ber að dagvinnulaun og kaupmáttur fyrir apríl er heldur hærri en aðra mánuði í eftirtöldum töflum vegna orlofsframlags og óreglulegra annarra launa.

Hér á næstu síðum eru útreiknuð meðallaun eftir félögum, hópum og bandalögum ásamt kaupmætti dagvinnulauna.

Kaupmáttur miðar við janúar 1987 = 100.00, nema annað sé tekið sérstaklega

fram í stjórnumerkingum.

Skýringar:

- M = mánuður
- DI = dagvinnulaun
- Yl = yfirvinnulaun
- Öl = önnur laun
- Hl = heildarlaun
- Km = kaupmáttur

BSRB ríkisstarfsmenn mánaðartölur:

Félag flugmálastarfsmanna ríkisins

| M. | Ár | Stg | TI./DI. | Yl. | Öl. | Hl. | Km.dl |
|----|------|--------|---------|--------|--------|---------|-------|
| 6 | 1994 | 102,61 | 71.917 | 54.270 | 10.032 | 136.219 | 93,02 |
| 7 | 1994 | 111,49 | 71.454 | 52.501 | 9.083 | 133.038 | 92,26 |
| 8 | 1994 | 108,98 | 71.724 | 51.863 | 8.780 | 132.367 | 92,56 |
| 9 | 1994 | 95,80 | 73.037 | 59.178 | 10.801 | 143.016 | 93,97 |
| 10 | 1994 | 96,79 | 72.966 | 52.162 | 10.371 | 135.499 | 94,00 |
| 11 | 1994 | 96,49 | 72.495 | 48.166 | 10.321 | 130.982 | 93,44 |
| 12 | 1994 | 96,80 | 72.527 | 53.405 | 35.840 | 161.772 | 93,43 |
| 1 | 1995 | 93,63 | 73.091 | 57.608 | 13.460 | 144.159 | 93,44 |
| 2 | 1995 | 93,03 | 73.235 | 55.965 | 11.513 | 140.713 | 93,52 |
| 3 | 1995 | 96,28 | 72.928 | 55.587 | 11.392 | 139.907 | 93,29 |
| 4 | 1995 | 101,35 | 77.583 | 57.075 | 18.623 | 153.281 | 99,36 |
| 5 | 1995 | 110,31 | 75.725 | 56.156 | 14.784 | 146.665 | 96,81 |

* Ath ber að laun og kaupmáttur fyrir apríl er heldur hærri en aðra mánuði hjá sumum félögum í eftirtöldum töflum vegna orlofsframlags, orlofsuppbótar og annarra óreglulegra launa.

| | | | | | | | |
|---|------|--------|--------|--------|--------|---------|-------|
| 6 | 1995 | 120,62 | 74.557 | 60.730 | 14.064 | 149.351 | 95,21 |
|---|------|--------|--------|--------|--------|---------|-------|

Félag íslenskra símamanna, skrifstofuhópur

| M. | Ár | Stg | Tl./Dl. | Yl. | Öl. | Hl. | Km.dl |
|----|------|--------|---------|--------|--------|---------|--------|
| 6 | 1994 | 483,62 | 74.019 | 27.777 | 3.859 | 105.655 | 92,28 |
| 7 | 1994 | 481,78 | 74.189 | 24.947 | 3.553 | 102.689 | 92,33 |
| 8 | 1994 | 478,27 | 74.514 | 26.512 | 4.156 | 105.182 | 92,68 |
| 9 | 1994 | 428,75 | 75.909 | 29.350 | 3.974 | 109.233 | 94,13 |
| 10 | 1994 | 425,86 | 76.512 | 28.976 | 4.403 | 109.891 | 95,00 |
| 11 | 1994 | 424,70 | 76.529 | 29.728 | 5.347 | 111.604 | 95,07 |
| 12 | 1994 | 438,38 | 76.067 | 31.274 | 28.877 | 136.218 | 94,44 |
| 1 | 1995 | 451,71 | 77.567 | 38.007 | 5.329 | 120.903 | 95,58 |
| 2 | 1995 | 451,84 | 77.656 | 31.108 | 5.986 | 114.750 | 95,58 |
| 3 | 1995 | 459,42 | 77.506 | 30.832 | 5.462 | 113.800 | 95,56 |
| 4 | 1995 | 465,42 | 82.299 | 38.073 | 14.007 | 134.379 | 101,58 |
| 5 | 1995 | 485,19 | 81.189 | 40.350 | 5.065 | 126.604 | 100,04 |
| 6 | 1995 | 533,55 | 79.557 | 34.945 | 5.096 | 119.598 | 97,92 |

Félag íslenskra símamanna, tæknihópur

| M. | Ár | Stg | Tl./Dl. | Yl. | Öl. | Hl. | Km.dl |
|----|------|--------|---------|--------|--------|---------|-------|
| 6 | 1994 | 407,37 | 82.562 | 55.703 | 5.523 | 143.788 | 91,61 |
| 7 | 1994 | 403,55 | 82.602 | 51.083 | 5.367 | 139.052 | 91,50 |
| 8 | 1994 | 395,54 | 82.726 | 46.996 | 5.372 | 135.094 | 91,58 |
| 9 | 1994 | 383,92 | 83.502 | 52.297 | 5.776 | 141.575 | 92,16 |
| 10 | 1994 | 377,71 | 83.738 | 54.798 | 6.096 | 144.632 | 92,54 |
| 11 | 1994 | 376,24 | 83.629 | 55.178 | 6.287 | 145.094 | 92,47 |
| 12 | 1994 | 378,21 | 83.041 | 48.404 | 31.288 | 162.733 | 91,77 |
| 1 | 1995 | 348,15 | 83.460 | 48.307 | 4.721 | 136.488 | 91,53 |
| 2 | 1995 | 351,66 | 83.624 | 49.254 | 4.290 | 137.168 | 91,61 |
| 3 | 1995 | 350,62 | 83.454 | 44.744 | 3.865 | 132.063 | 91,58 |
| 4 | 1995 | 348,61 | 88.600 | 55.344 | 13.257 | 157.201 | 97,34 |
| 5 | 1995 | 351,04 | 88.246 | 49.621 | 3.886 | 141.753 | 96,78 |
| 6 | 1995 | 350,96 | 88.875 | 52.952 | 3.759 | 145.586 | 97,36 |

Félag íslenskra símamanna,alls

| M. | Ár | Stg | Tl./Dl. | Yl. | Öl. | Hl. | Km.dl |
|----|------|--------|---------|--------|--------|---------|-------|
| 6 | 1994 | 890,99 | 77.925 | 40.545 | 4.620 | 123.090 | 91,95 |
| 7 | 1994 | 885,33 | 78.024 | 36.860 | 4.380 | 119.264 | 91,91 |
| 8 | 1994 | 873,81 | 78.231 | 35.784 | 4.706 | 118.721 | 92,10 |
| 9 | 1994 | 812,67 | 79.496 | 40.191 | 4.825 | 124.512 | 93,31 |
| 10 | 1994 | 803,57 | 79.909 | 41.113 | 5.199 | 126.221 | 93,91 |
| 11 | 1994 | 800,94 | 79.864 | 41.683 | 5.789 | 127.336 | 93,91 |
| 12 | 1994 | 816,59 | 79.297 | 39.208 | 29.994 | 148.499 | 93,19 |
| 1 | 1995 | 799,86 | 80.132 | 42.490 | 5.064 | 127.686 | 93,46 |
| 2 | 1995 | 803,50 | 80.268 | 39.050 | 5.244 | 124.562 | 93,51 |
| 3 | 1995 | 810,04 | 80.081 | 36.854 | 4.771 | 121.706 | 93,45 |
| 4 | 1995 | 814,03 | 84.997 | 45.469 | 13.686 | 144.152 | 99,30 |
| 5 | 1995 | 836,23 | 84.151 | 44.242 | 4.570 | 132.963 | 98,14 |
| 6 | 1995 | 884,51 | 83.254 | 42.090 | 4.565 | 129.909 | 96,99 |

Félag starfsmanna stjórnarráðsins

| M. | Ár | Stg | Tl./Dl. | Yl. | Öl. | Hl. | Km.dl |
|----|------|--------|---------|--------|--------|---------|-------|
| 6 | 1994 | 279,24 | 80.046 | 30.878 | 1.886 | 112.810 | 91,49 |
| 7 | 1994 | 284,73 | 79.724 | 26.926 | 1.695 | 108.345 | 90,96 |
| 8 | 1994 | 279,83 | 80.037 | 24.341 | 1.708 | 106.086 | 91,27 |
| 9 | 1994 | 264,95 | 81.041 | 27.417 | 1.756 | 110.214 | 92,14 |
| 10 | 1994 | 261,97 | 81.321 | 28.907 | 1.673 | 111.901 | 92,57 |
| 11 | 1994 | 261,43 | 81.390 | 30.872 | 2.363 | 114.625 | 92,70 |
| 12 | 1994 | 260,18 | 81.533 | 37.249 | 27.037 | 145.819 | 92,81 |
| 1 | 1995 | 255,77 | 81.469 | 33.805 | 1.551 | 116.825 | 92,03 |
| 2 | 1995 | 251,57 | 81.871 | 34.765 | 1.511 | 118.147 | 92,38 |

* Ath ber að laun og kaupmáttur fyrir apríl er heldur hærri en aðra mánuði hjá sumum félögum í eftirtöldum töflum vegna orlofsframlag, orlofsuppbótar og annarra óreglulegra launa.

| | | | | | | | |
|---|------|--------|--------|--------|--------|---------|-------|
| 3 | 1995 | 251,98 | 81.926 | 39.597 | 1.497 | 123.020 | 92,61 |
| 4 | 1995 | 252,22 | 83.131 | 35.511 | 10.135 | 128.777 | 94,07 |
| 5 | 1995 | 260,15 | 86.389 | 34.238 | 1.705 | 122.332 | 97,59 |
| 6 | 1995 | 284,38 | 84.894 | 32.760 | 1.723 | 119.377 | 95,79 |

Félag íslenskra leikskólakennara*

| M. | Ár | Stg | Tl./Dl. | Yl. | Öl. | Hl. | Km.dl |
|----|------|-------|---------|--------|--------|---------|-------|
| 6 | 1994 | 65,35 | 81.013 | 14.500 | 2.339 | 97.852 | 91,72 |
| 7 | 1994 | 65,05 | 80.876 | 15.035 | 3.067 | 98.978 | 91,40 |
| 8 | 1994 | 60,18 | 81.119 | 13.849 | 3.939 | 98.907 | 91,62 |
| 9 | 1994 | 58,09 | 81.729 | 18.124 | 2.935 | 102.788 | 92,04 |
| 10 | 1994 | 57,56 | 81.812 | 19.383 | 3.351 | 104.546 | 92,24 |
| 11 | 1994 | 57,07 | 81.622 | 20.291 | 3.504 | 105.417 | 92,08 |
| 12 | 1994 | 55,72 | 82.357 | 17.467 | 30.135 | 129.959 | 92,86 |
| 1 | 1995 | 56,55 | 82.303 | 18.916 | 2.686 | 103.905 | 92,09 |
| 2 | 1995 | 56,29 | 82.653 | 18.110 | 2.915 | 103.678 | 92,38 |
| 3 | 1995 | 55,47 | 82.463 | 18.316 | 2.704 | 103.483 | 92,33 |
| 4 | 1995 | 53,22 | 83.482 | 18.114 | 11.663 | 113.259 | 93,57 |
| 5 | 1995 | 53,93 | 87.864 | 23.298 | 2.755 | 113.917 | 98,32 |
| 6 | 1995 | 58,60 | 87.056 | 16.425 | 2.175 | 105.656 | 97,30 |

* Kaupmáttur miðast við 04/1989=100

Landssamband lögglumanna

| M. | Ár | Stg | Tl./Dl. | Yl. | Öl. | Hl. | Km.dl |
|----|------|--------|---------|--------|--------|---------|-------|
| 6 | 1994 | 714,47 | 84.802 | 55.131 | 23.880 | 163.813 | 92,75 |
| 7 | 1994 | 716,66 | 84.755 | 65.872 | 23.784 | 174.411 | 92,54 |
| 8 | 1994 | 707,61 | 84.971 | 54.800 | 19.301 | 159.072 | 92,72 |
| 9 | 1994 | 648,03 | 87.225 | 57.736 | 24.986 | 169.947 | 94,90 |
| 10 | 1994 | 608,79 | 88.709 | 58.287 | 26.359 | 173.355 | 96,63 |
| 11 | 1994 | 608,48 | 89.067 | 60.394 | 27.918 | 177.379 | 97,07 |
| 12 | 1994 | 603,40 | 89.015 | 60.347 | 53.421 | 202.783 | 96,96 |
| 1 | 1995 | 602,14 | 88.975 | 68.475 | 31.828 | 189.278 | 96,19 |
| 2 | 1995 | 601,21 | 88.987 | 59.464 | 28.032 | 176.483 | 96,09 |
| 3 | 1995 | 602,64 | 88.937 | 56.713 | 26.201 | 171.851 | 96,20 |
| 4 | 1995 | 601,27 | 89.027 | 62.107 | 36.561 | 187.695 | 96,41 |
| 5 | 1995 | 620,59 | 89.553 | 66.715 | 28.885 | 185.153 | 96,81 |
| 6 | 1995 | 702,11 | 86.480 | 57.211 | 24.741 | 168.432 | 93,38 |

Ljósmeðrafélag Íslands

| M. | Ár | Stg | Tl./Dl. | Yl. | Öl. | Hl. | Km.dl |
|----|------|-------|---------|--------|--------|---------|--------|
| 6 | 1994 | 89,43 | 101.073 | 23.688 | 24.210 | 148.971 | 107,44 |
| 7 | 1994 | 90,63 | 101.181 | 18.866 | 14.610 | 134.657 | 107,37 |
| 8 | 1994 | 94,75 | 101.910 | 22.892 | 15.926 | 140.728 | 108,08 |
| 9 | 1994 | 94,82 | 101.970 | 18.535 | 17.720 | 138.225 | 107,82 |
| 10 | 1994 | 94,45 | 102.064 | 19.793 | 20.312 | 142.169 | 108,05 |
| 11 | 1994 | 93,98 | 102.083 | 18.969 | 18.154 | 139.206 | 108,13 |
| 12 | 1994 | 93,45 | 102.157 | 35.041 | 43.274 | 180.472 | 108,15 |
| 1 | 1995 | 95,12 | 102.461 | 21.519 | 19.780 | 143.760 | 107,65 |
| 2 | 1995 | 94,78 | 102.996 | 20.858 | 16.699 | 140.553 | 108,09 |
| 3 | 1995 | 93,79 | 102.406 | 19.135 | 19.316 | 140.857 | 107,66 |
| 4 | 1995 | 93,10 | 103.023 | 52.642 | 30.995 | 186.660 | 108,43 |
| 5 | 1995 | 92,34 | 102.448 | 32.820 | 18.965 | 154.233 | 107,63 |
| 6 | 1995 | 92,96 | 102.383 | 30.584 | 14.501 | 147.468 | 107,44 |

Póstmannafélag Íslands

| M. | Ár | Stg | Tl./Dl. | Yl. | Öl. | Hl. | Km.dl |
|----|------|----------|---------|--------|-------|--------|-------|
| 6 | 1994 | 1.063,50 | 63.812 | 19.963 | 1.452 | 85.227 | 87,00 |
| 7 | 1994 | 1.085,43 | 63.881 | 16.042 | 1.287 | 81.210 | 86,94 |
| 8 | 1994 | 1.045,78 | 64.407 | 14.387 | 1.377 | 80.171 | 87,60 |
| 9 | 1994 | 832,67 | 67.412 | 22.549 | 1.901 | 91.862 | 91,42 |
| 10 | 1994 | 827,76 | 69.187 | 21.175 | 1.822 | 92.184 | 93,94 |

* Ath ber að laun og kaupmáttur fyrir apríl er heldur hærri en aðra mánuði hjá sumum félögum í eftirtöldum töflum vegna orlofsframlags, orlofsuppbótar og annarra óreglulegra launa.

| | | | | | | | |
|----|------|----------|--------|--------|--------|---------|--------|
| 11 | 1994 | 821,03 | 69.252 | 21.565 | 3.158 | 93.975 | 94,08 |
| 12 | 1994 | 848,86 | 69.204 | 27.159 | 25.735 | 122.098 | 93,96 |
| 1 | 1995 | 836,07 | 69.671 | 34.896 | 1.716 | 106.283 | 93,88 |
| 2 | 1995 | 833,18 | 69.821 | 20.479 | 1.642 | 91.942 | 93,97 |
| 3 | 1995 | 840,72 | 69.711 | 23.240 | 1.920 | 94.871 | 93,99 |
| 4 | 1995 | 839,52 | 78.641 | 23.183 | 10.601 | 112.425 | 106,15 |
| 5 | 1995 | 873,78 | 72.189 | 19.953 | 1.735 | 93.877 | 97,27 |
| 6 | 1995 | 1.076,55 | 69.100 | 18.412 | 1.523 | 89.035 | 93,00 |

Sjúkraliðafélag Íslands*

| M. | Ár | Stg | Tl./Dl. | Yl. | Öl. | Hl. | Km.dl |
|----|------|--------|---------|--------|--------|---------|--------|
| 6 | 1994 | 287,09 | 71.850 | 15.695 | 12.726 | 100.271 | 103,56 |
| 7 | 1994 | 285,78 | 71.654 | 13.018 | 11.078 | 95.750 | 103,09 |
| 8 | 1994 | 277,49 | 71.781 | 16.256 | 11.075 | 99.112 | 103,21 |
| 9 | 1994 | 270,85 | 72.018 | 16.352 | 14.371 | 102.741 | 103,25 |
| 10 | 1994 | 272,66 | 74.137 | 15.670 | 15.980 | 105.787 | 106,41 |
| 11 | 1994 | 276,02 | 74.195 | 17.803 | 15.736 | 107.734 | * |
| 12 | 1994 | 276,02 | 74.195 | 17.803 | 15.736 | 107.734 | * |
| 1 | 1995 | 279,38 | 74.252 | 19.936 | 15.492 | 109.680 | 105,77 |
| 2 | 1995 | 280,34 | 74.197 | 13.526 | 15.096 | 102.819 | 105,57 |
| 3 | 1995 | 283,14 | 74.350 | 14.753 | 15.987 | 105.090 | 105,97 |
| 4 | 1995 | 283,31 | 74.887 | 35.133 | 22.893 | 132.913 | 106,86 |
| 5 | 1995 | 289,27 | 74.516 | 24.179 | 15.523 | 114.218 | 106,15 |
| 6 | 1995 | 302,57 | 74.314 | 19.020 | 11.682 | 105.016 | 105,74 |

* Kaupmáttur miðast við 01/04/1992=100. Sjúkraliðar voru í verkfalli hluta af nóvember og desember 1994.

Starfsmannafélag ríkisútvarpsins

| M. | Ár | Stg | Tl./Dl. | Yl. | Öl. | Hl. | Km.dl |
|----|------|--------|---------|--------|--------|---------|-------|
| 6 | 1994 | 108,47 | 77.277 | 29.942 | 2.506 | 109.725 | 89,82 |
| 7 | 1994 | 110,91 | 77.097 | 22.790 | 2.773 | 102.660 | 89,45 |
| 8 | 1994 | 106,13 | 77.592 | 23.035 | 2.745 | 103.372 | 89,97 |
| 9 | 1994 | 96,65 | 79.030 | 25.443 | 3.032 | 107.505 | 91,37 |
| 10 | 1994 | 96,47 | 79.738 | 26.886 | 3.442 | 110.066 | 92,30 |
| 11 | 1994 | 96,58 | 79.256 | 28.448 | 4.045 | 111.749 | 91,79 |
| 12 | 1994 | 96,38 | 79.364 | 29.475 | 27.591 | 136.430 | 91,87 |
| 1 | 1995 | 98,76 | 79.427 | 28.294 | 2.655 | 110.376 | 91,24 |
| 2 | 1995 | 99,60 | 79.335 | 27.048 | 3.371 | 109.754 | 91,03 |
| 3 | 1995 | 99,44 | 80.589 | 26.496 | 3.224 | 110.309 | 92,63 |
| 4 | 1995 | 101,79 | 83.050 | 27.715 | 11.489 | 122.254 | 95,57 |
| 5 | 1995 | 101,73 | 82.810 | 29.963 | 2.677 | 115.450 | 95,13 |
| 6 | 1995 | 107,43 | 81.430 | 27.956 | 2.867 | 112.253 | 93,44 |

Starfsmannafélag sjónvarpsins

| M. | Ár | Stg | Tl./Dl. | Yl. | Öl. | Hl. | Km.dl |
|----|------|--------|---------|--------|--------|---------|--------|
| 6 | 1994 | 99,47 | 82.302 | 64.669 | 5.046 | 152.017 | 96,77 |
| 7 | 1994 | 97,38 | 82.411 | 50.747 | 5.390 | 138.548 | 96,72 |
| 8 | 1994 | 97,65 | 82.421 | 33.420 | 3.812 | 119.653 | 96,68 |
| 9 | 1994 | 94,82 | 83.480 | 33.382 | 5.044 | 121.906 | 97,63 |
| 10 | 1994 | 99,19 | 82.728 | 41.329 | 6.021 | 130.078 | 96,87 |
| 11 | 1994 | 99,92 | 82.405 | 57.086 | 7.318 | 146.809 | 96,54 |
| 12 | 1994 | 101,95 | 82.263 | 52.490 | 29.385 | 164.138 | 96,32 |
| 1 | 1995 | 99,64 | 82.798 | 44.870 | 5.545 | 133.213 | 96,22 |
| 2 | 1995 | 101,94 | 82.872 | 48.692 | 6.901 | 138.465 | 96,19 |
| 3 | 1995 | 98,38 | 83.176 | 46.519 | 6.611 | 136.306 | 96,71 |
| 4 | 1995 | 99,02 | 86.884 | 61.812 | 15.442 | 164.138 | 101,14 |
| 5 | 1995 | 92,94 | 87.801 | 63.640 | 5.794 | 157.235 | 102,03 |
| 6 | 1995 | 97,53 | 86.585 | 53.039 | 6.368 | 145.992 | 100,50 |

* Ath ber að laun og kaupmáttur fyrir apríl er heldur hærrí en aðra mánuði hjá sumum félögum í eftirtöldum töflum vegna orlofsframlags, orlofsuppbótar og annarra óreglulegra launa.

Starfsmannafélag ríkisstofnana, tæknihópur

| M. | Ár | Stg | Tl./Dl. | Yl. | Öl. | Hl. | Km.dl |
|----|------|----------|---------|--------|--------|---------|--------|
| 6 | 1994 | 1.505,29 | 71.716 | 37.233 | 5.227 | 114.176 | 89,84 |
| 7 | 1994 | 1.479,82 | 70.502 | 33.174 | 4.498 | 108.174 | 88,16 |
| 8 | 1994 | 1.443,36 | 70.890 | 33.682 | 4.730 | 109.302 | 88,60 |
| 9 | 1994 | 1.250,91 | 73.034 | 38.576 | 5.774 | 117.384 | 91,01 |
| 10 | 1994 | 1.222,20 | 74.513 | 40.772 | 5.935 | 121.220 | 92,96 |
| 11 | 1994 | 1.211,44 | 75.244 | 41.990 | 7.236 | 124.470 | 93,92 |
| 12 | 1994 | 1.218,08 | 74.735 | 35.799 | 30.979 | 141.513 | 93,24 |
| 1 | 1995 | 1.187,62 | 74.270 | 39.309 | 6.178 | 119.757 | 91,96 |
| 2 | 1995 | 1.178,53 | 75.693 | 36.979 | 6.300 | 118.972 | 93,61 |
| 3 | 1995 | 1.178,17 | 75.741 | 36.593 | 6.091 | 118.425 | 93,83 |
| 4 | 1995 | 1.184,42 | 80.768 | 40.006 | 15.405 | 136.179 | 100,17 |
| 5 | 1995 | 1.257,84 | 78.700 | 45.566 | 6.381 | 130.647 | 97,44 |
| 6 | 1995 | 1.470,55 | 76.783 | 38.818 | 5.438 | 121.039 | 94,96 |

Starfsmannafélag ríkisstofnana, skrifstofuhópur

| M. | Ár | Stg | Tl./Dl. | Yl. | Öl. | Hl. | Km.dl |
|----|------|----------|---------|--------|--------|---------|-------|
| 6 | 1994 | 1.657,15 | 73.529 | 24.185 | 772 | 98.486 | 91,67 |
| 7 | 1994 | 1.640,62 | 73.566 | 20.205 | 576 | 94.347 | 91,56 |
| 8 | 1994 | 1.596,47 | 74.021 | 20.261 | 695 | 94.977 | 92,07 |
| 9 | 1994 | 1.470,88 | 75.530 | 23.788 | 611 | 99.929 | 93,67 |
| 10 | 1994 | 1.447,27 | 75.855 | 25.643 | 677 | 102.175 | 94,19 |
| 11 | 1994 | 1.455,34 | 75.915 | 26.310 | 1.989 | 104.214 | 94,31 |
| 12 | 1994 | 1.457,27 | 75.904 | 25.154 | 25.737 | 126.795 | 94,25 |
| 1 | 1995 | 1.458,85 | 76.006 | 24.728 | 684 | 101.418 | 93,66 |
| 2 | 1995 | 1.465,40 | 75.926 | 26.407 | 591 | 102.924 | 93,45 |
| 3 | 1995 | 1.479,09 | 75.924 | 25.245 | 595 | 101.764 | 93,61 |
| 4 | 1995 | 1.471,38 | 80.605 | 27.790 | 9.589 | 117.984 | 99,50 |
| 5 | 1995 | 1.510,47 | 79.565 | 26.883 | 706 | 107.154 | 98,04 |
| 6 | 1995 | 1.643,95 | 78.201 | 24.988 | 692 | 103.881 | 96,25 |

Starfsmannafélag ríkisstofnana, heilbrigðishópur

| M. | Ár | Stg | Tl./Dl. | Yl. | Öl. | Hl. | Km.dl |
|----|------|--------|---------|--------|--------|---------|-------|
| 6 | 1994 | 931,98 | 66.612 | 16.457 | 9.409 | 92.478 | 87,89 |
| 7 | 1994 | 949,10 | 66.940 | 15.081 | 8.933 | 90.954 | 88,17 |
| 8 | 1994 | 930,86 | 67.058 | 13.652 | 9.981 | 90.691 | 88,27 |
| 9 | 1994 | 847,67 | 68.069 | 17.504 | 10.157 | 95.730 | 89,34 |
| 10 | 1994 | 853,59 | 68.059 | 18.219 | 10.871 | 97.149 | 89,43 |
| 11 | 1994 | 855,37 | 68.022 | 18.745 | 12.537 | 99.304 | 89,43 |
| 12 | 1994 | 847,86 | 68.026 | 19.706 | 33.428 | 121.160 | 89,39 |
| 1 | 1995 | 847,04 | 68.030 | 21.435 | 10.401 | 99.866 | 88,72 |
| 2 | 1995 | 846,15 | 68.080 | 18.049 | 10.980 | 97.109 | 88,68 |
| 3 | 1995 | 855,55 | 67.938 | 18.338 | 10.359 | 96.635 | 88,65 |
| 4 | 1995 | 863,89 | 74.494 | 23.263 | 20.350 | 118.107 | 97,32 |
| 5 | 1995 | 874,37 | 73.654 | 25.467 | 10.627 | 109.748 | 96,05 |
| 6 | 1995 | 979,29 | 72.478 | 20.543 | 10.192 | 103.213 | 94,41 |

Starfsmannafélag ríkisstofnana, alls

| M. | Ár | Stg | Tl./Dl. | Yl. | Öl. | Hl. | Km.dl |
|----|------|----------|---------|--------|--------|---------|-------|
| 6 | 1994 | 4.094,42 | 71.288 | 27.223 | 4.376 | 102.887 | 90,19 |
| 7 | 1994 | 4.069,54 | 70.907 | 23.726 | 3.951 | 98.584 | 89,55 |
| 8 | 1994 | 3.970,69 | 71.251 | 23.590 | 4.339 | 99.180 | 89,93 |
| 9 | 1994 | 3.569,46 | 72.883 | 27.478 | 4.687 | 105.048 | 91,72 |
| 10 | 1994 | 3.523,06 | 73.501 | 29.093 | 4.971 | 107.565 | 92,61 |
| 11 | 1994 | 3.522,15 | 73.767 | 29.866 | 6.355 | 109.988 | 93,00 |
| 12 | 1994 | 3.523,21 | 73.604 | 27.523 | 29.400 | 130.527 | 92,74 |
| 1 | 1995 | 3.493,51 | 73.482 | 28.886 | 4.908 | 107.276 | 91,89 |
| 2 | 1995 | 3.490,08 | 73.945 | 27.951 | 5.038 | 106.934 | 92,36 |
| 3 | 1995 | 3.512,81 | 73.918 | 27.369 | 4.816 | 106.103 | 92,49 |
| 4 | 1995 | 3.519,69 | 79.160 | 30.790 | 14.187 | 124.137 | 99,16 |

* Ath þér að laun og kaupmáttur fyrir apríl er heldur hærri en aðra mánuði hjá sumum félögum í eftirtöldum töflum vegna orlofsframlags, orlofsuppbótar og annarra óreglulegra launa.

| | | | | | | | |
|---|------|----------|--------|--------|-------|---------|-------|
| 5 | 1995 | 3.642,68 | 77.847 | 32.994 | 5.047 | 115.888 | 97,34 |
| 6 | 1995 | 4.093,79 | 76.323 | 28.893 | 4.669 | 109.885 | 95,33 |

Tollvarðafélag Íslands

| M. | Ár | Stg | Tl./Dl. | Yl. | Öl. | Hl. | Km.dl |
|----|------|--------|---------|--------|--------|---------|-------|
| 6 | 1994 | 118,58 | 85.538 | 45.557 | 10.735 | 141.830 | 89,88 |
| 7 | 1994 | 119,87 | 85.385 | 45.427 | 10.863 | 141.675 | 89,56 |
| 8 | 1994 | 119,55 | 85.600 | 40.632 | 10.276 | 136.508 | 89,73 |
| 9 | 1994 | 109,59 | 87.878 | 41.632 | 11.316 | 140.826 | 91,85 |
| 10 | 1994 | 104,17 | 88.791 | 38.884 | 11.834 | 139.509 | 92,91 |
| 11 | 1994 | 104,53 | 89.601 | 43.865 | 11.775 | 145.241 | 93,81 |
| 12 | 1994 | 104,87 | 89.725 | 40.584 | 37.257 | 167.566 | 93,89 |
| 1 | 1995 | 104,10 | 89.906 | 54.944 | 10.398 | 155.248 | 93,37 |
| 2 | 1995 | 104,11 | 90.069 | 36.989 | 12.123 | 139.181 | 93,43 |
| 3 | 1995 | 103,79 | 90.262 | 32.756 | 11.422 | 134.440 | 93,79 |
| 4 | 1995 | 104,63 | 90.284 | 43.838 | 19.997 | 154.119 | 93,92 |
| 5 | 1995 | 110,18 | 94.169 | 56.424 | 9.412 | 160.005 | 97,79 |
| 6 | 1995 | 124,03 | 89.906 | 45.692 | 10.373 | 145.971 | 93,26 |

BSRB félagin hjá ríkinu, alls

| M. | Ár | Stg | Tl./Dl. | Yl. | Öl. | Hl. | Km.dl |
|----|------|----------|---------|--------|--------|---------|-------|
| 6 | 1994 | 7.913,62 | 73.439 | 30.966 | 6.345 | 110.750 | 88,13 |
| 7 | 1994 | 7.922,80 | 73.219 | 28.607 | 5.897 | 107.723 | 87,71 |
| 8 | 1994 | 7.742,45 | 73.612 | 27.033 | 5.758 | 106.403 | 88,13 |
| 9 | 1994 | 6.948,40 | 75.556 | 31.272 | 6.862 | 113.690 | 90,19 |
| 10 | 1994 | 6.846,44 | 76.319 | 32.012 | 7.204 | 115.535 | 91,21 |
| 11 | 1994 | 6.739,33 | 76.527 | 33.342 | 8.223 | 118.092 | 91,51 |
| 12 | 1994 | 6.756,47 | 76.340 | 33.416 | 32.143 | 141.899 | 91,24 |
| 1 | 1995 | 6.814,53 | 76.441 | 35.368 | 7.588 | 119.397 | 90,66 |
| 2 | 1995 | 6.809,63 | 76.743 | 31.424 | 7.305 | 115.472 | 90,92 |
| 3 | 1995 | 6.848,48 | 76.687 | 31.049 | 7.054 | 114.790 | 91,01 |
| 4 | 1995 | 6.863,15 | 81.295 | 35.884 | 16.200 | 133.379 | 96,59 |
| 5 | 1995 | 7.084,13 | 79.916 | 36.361 | 7.335 | 123.612 | 94,78 |
| 6 | 1995 | 7.945,08 | 78.008 | 32.164 | 6.492 | 116.664 | 92,42 |

BHMR ríkisstarfsmenn, mánaðartölur:

BHMR hópur 1 (HÍK/G)

| M. | Ár | Stg | Tl./Dl. | Yl. | Öl. | Hl. | Km.dl |
|----|------|--------|---------|--------|--------|---------|-------|
| 6 | 1994 | 171,27 | 90.362 | 3.275 | 118 | 93.755 | 93,09 |
| 7 | 1994 | 171,98 | 90.665 | 3.599 | 358 | 94.622 | 93,24 |
| 8 | 1994 | 175,08 | 90.682 | 4.530 | 202 | 95.414 | 93,20 |
| 9 | 1994 | 171,09 | 90.547 | 32.825 | 125 | 123.497 | 92,79 |
| 10 | 1994 | 170,18 | 90.579 | 35.588 | 199 | 126.366 | 92,94 |
| 11 | 1994 | 170,14 | 90.662 | 35.985 | 163 | 126.810 | 93,07 |
| 12 | 1994 | 169,20 | 90.548 | 36.633 | 26.604 | 153.785 | 92,90 |
| 1 | 1995 | 167,28 | 90.653 | 35.802 | 177 | 126.632 | 92,31 |
| 2 | 1995 | 167,57 | 93.395 | 39.087 | 3.666 | 136.148 | * |
| 3 | 1995 | 167,57 | 93.395 | 39.087 | 3.666 | 136.148 | * |
| 4 | 1995 | 167,86 | 96.137 | 42.372 | 7.155 | 145.664 | 98,06 |
| 5 | 1995 | 167,96 | 95.688 | 64.236 | 338 | 160.262 | 97,43 |
| 6 | 1995 | 167,21 | 95.831 | 5.467 | 320 | 101.618 | 97,47 |

BHMR hópur 2 (HÍK/F)

| M. | Ár | Stg | Tl./Dl. | Yl. | Öl. | Hl. | Km.dl |
|----|------|--------|---------|--------|-----|---------|-------|
| 6 | 1994 | 907,78 | 94.909 | 9.760 | 241 | 104.910 | 88,51 |
| 7 | 1994 | 895,89 | 95.221 | 2.985 | 31 | 98.237 | 88,64 |
| 8 | 1994 | 925,25 | 95.153 | 5.614 | 133 | 100.900 | 88,53 |
| 9 | 1994 | 926,02 | 95.091 | 54.593 | 201 | 149.885 | 88,21 |

* Ath ber að laun og kaupmáttur fyrir apríl er heldur hærri en aðra mánuði hjá sumum félögum í eftirtöldum töflum vegna orlofsframlags, orlofsuppbótar og annarra óreglulegra launa.

| | | | | | | | |
|----|------|--------|---------|---------|--------|---------|-------|
| 10 | 1994 | 928,72 | 95.107 | 52.468 | 119 | 147.694 | 88,33 |
| 11 | 1994 | 927,51 | 95.169 | 51.892 | 268 | 147.329 | 88,43 |
| 12 | 1994 | 927,19 | 95.152 | 102.128 | 25.679 | 222.959 | 88,37 |
| 1 | 1995 | 939,46 | 95.325 | 53.309 | 118 | 148.752 | 87,86 |
| 2 | 1995 | 932,94 | 98.235 | 69.241 | 3.673 | 171.149 | * |
| 3 | 1995 | 932,94 | 98.235 | 69.241 | 3.673 | 171.149 | * |
| 4 | 1995 | 926,41 | 101.145 | 85.173 | 7.227 | 193.545 | 93,39 |
| 5 | 1995 | 931,73 | 101.005 | 159.994 | 338 | 261.337 | 93,10 |
| 6 | 1995 | 926,93 | 101.076 | 24.802 | 76 | 125.954 | 93,06 |

BHMR hópur 3 (FH,FHA,KKHÍ,FTK)

| M. | Ár | Stg | Tl./Dl. | Yl. | Öl. | Hl. | Km.dl |
|----|------|--------|---------|---------|--------|---------|-------|
| 6 | 1994 | 647,92 | 109.267 | 37.500 | 363 | 147.130 | 81,36 |
| 7 | 1994 | 636,96 | 109.710 | 34.141 | 247 | 144.098 | 81,55 |
| 8 | 1994 | 653,75 | 109.550 | 40.806 | 301 | 150.657 | 81,38 |
| 9 | 1994 | 647,67 | 109.841 | 40.472 | 379 | 150.692 | 81,36 |
| 10 | 1994 | 643,13 | 110.078 | 43.060 | 239 | 153.377 | 81,63 |
| 11 | 1994 | 652,13 | 110.293 | 45.769 | 262 | 156.324 | 81,83 |
| 12 | 1994 | 642,98 | 110.526 | 62.163 | 24.269 | 196.958 | 81,96 |
| 1 | 1995 | 665,33 | 110.222 | 41.999 | 234 | 152.455 | 81,12 |
| 2 | 1995 | 651,83 | 110.394 | 43.648 | 183 | 154.225 | 81,15 |
| 3 | 1995 | 670,86 | 109.753 | 104.385 | 468 | 214.606 | 80,82 |
| 4 | 1995 | 677,01 | 110.277 | 45.557 | 7.714 | 163.548 | 81,30 |
| 5 | 1995 | 669,15 | 109.782 | 58.918 | 320 | 169.020 | 80,79 |
| 6 | 1995 | 690,37 | 109.373 | 40.022 | 200 | 149.595 | 80,40 |

BHMR hópur 4 (FHH,SSR,KFI,SÍF,MTÍ,RTÍ)

| M. | Ár | Stg | Tl./Dl. | Yl. | Öl. | Hl. | Km.dl |
|----|------|--------|---------|--------|--------|---------|-------|
| 6 | 1994 | 903,81 | 99.887 | 35.568 | 10.308 | 145.763 | 92,76 |
| 7 | 1994 | 903,67 | 99.976 | 31.549 | 9.360 | 140.885 | 92,68 |
| 8 | 1994 | 871,06 | 100.156 | 33.800 | 9.560 | 143.516 | 92,79 |
| 9 | 1994 | 877,06 | 100.077 | 33.941 | 10.462 | 144.480 | 92,44 |
| 10 | 1994 | 879,82 | 100.004 | 34.199 | 11.836 | 146.039 | 92,48 |
| 11 | 1994 | 884,03 | 99.686 | 32.721 | 10.969 | 143.376 | 92,24 |
| 12 | 1994 | 873,77 | 99.974 | 36.701 | 36.634 | 173.309 | 92,46 |
| 1 | 1995 | 887,88 | 100.146 | 34.997 | 11.391 | 146.534 | 91,91 |
| 2 | 1995 | 890,23 | 100.139 | 30.852 | 10.728 | 141.719 | 91,80 |
| 3 | 1995 | 883,13 | 100.195 | 31.012 | 11.432 | 142.639 | 92,01 |
| 4 | 1995 | 878,68 | 100.366 | 43.384 | 19.377 | 163.127 | 92,28 |
| 5 | 1995 | 884,67 | 100.360 | 37.409 | 11.416 | 149.185 | 92,11 |
| 6 | 1995 | 903,76 | 100.311 | 33.178 | 9.817 | 143.306 | 91,96 |

BHMR hópur 5 (LÆÍ,DÍ,SSÍ)

| M. | Ár | Stg | Tl./Dl. | Yl. | Öl. | Hl. | Km.dl |
|----|------|--------|---------|--------|--------|---------|-------|
| 6 | 1994 | 235,72 | 98.973 | 27.405 | 18.970 | 145.348 | 83,48 |
| 7 | 1994 | 251,92 | 97.575 | 23.962 | 18.144 | 139.681 | 82,15 |
| 8 | 1994 | 254,26 | 97.980 | 23.783 | 19.238 | 141.001 | 82,44 |
| 9 | 1994 | 240,28 | 99.932 | 27.890 | 19.349 | 147.171 | 83,84 |
| 10 | 1994 | 234,28 | 100.477 | 30.347 | 22.051 | 152.875 | 84,40 |
| 11 | 1994 | 227,28 | 98.881 | 31.194 | 21.167 | 151.242 | 83,10 |
| 12 | 1994 | 226,55 | 98.765 | 32.268 | 48.585 | 179.618 | 82,96 |
| 1 | 1995 | 227,31 | 98.359 | 28.114 | 20.301 | 146.774 | 81,99 |
| 2 | 1995 | 227,91 | 98.336 | 30.863 | 21.881 | 151.080 | 81,88 |
| 3 | 1995 | 226,68 | 98.435 | 30.571 | 21.090 | 150.096 | 82,10 |
| 4 | 1995 | 225,87 | 98.909 | 30.456 | 25.928 | 155.293 | 82,59 |
| 5 | 1995 | 225,86 | 98.213 | 32.116 | 20.597 | 150.926 | 81,87 |
| 6 | 1995 | 238,60 | 96.881 | 29.211 | 17.386 | 143.478 | 80,67 |

BHMR hópur 6 (KVH,KFÍF,SLÍR,FHSS)

| M. | Ár | Stg | Tl./Dl. | Yl. | Öl. | Hl. | Km.dl |
|----|------|--------|---------|--------|-------|---------|-------|
| 6 | 1994 | 568,77 | 102.348 | 59.538 | 4.192 | 166.078 | 82,22 |
| 7 | 1994 | 570,60 | 102.672 | 55.699 | 3.742 | 162.113 | 82,33 |

* Ath ber að laun og kaupmáttur fyrir apríl er heldur hærri en aðra mánuði hjá sumum félögum í eftirtöldum töflum vegna orlofsframlags, orlofsuppbótar og annarra óreglulegra launa.

| | | | | | | | |
|----|------|--------|---------|--------|--------|---------|-------|
| 8 | 1994 | 568,42 | 102.671 | 50.537 | 3.645 | 156.853 | 82,28 |
| 9 | 1994 | 574,28 | 102.777 | 57.886 | 3.452 | 164.115 | 82,12 |
| 10 | 1994 | 573,41 | 103.012 | 62.765 | 3.626 | 169.403 | 82,41 |
| 11 | 1994 | 579,57 | 102.768 | 66.766 | 3.424 | 172.958 | 82,26 |
| 12 | 1994 | 581,85 | 103.030 | 63.450 | 28.109 | 194.589 | 82,42 |
| 1 | 1995 | 581,77 | 103.322 | 60.344 | 4.107 | 167.773 | 82,03 |
| 2 | 1995 | 585,37 | 103.388 | 64.713 | 3.271 | 171.372 | 81,99 |
| 3 | 1995 | 591,56 | 103.364 | 61.669 | 3.378 | 168.411 | 82,11 |
| 4 | 1995 | 588,01 | 103.682 | 63.751 | 11.831 | 179.264 | 82,46 |
| 5 | 1995 | 582,29 | 103.318 | 63.859 | 4.215 | 171.392 | 82,03 |
| 6 | 1995 | 595,49 | 104.296 | 63.184 | 3.690 | 171.170 | 82,71 |

BHMR hópur 7 (KA,FÍN,SMN,FF)

| M. | Ár | Stg | Tl./Dl. | Yl. | Öl. | Hl. | Km.dl |
|----|------|--------|---------|--------|--------|---------|-------|
| 6 | 1994 | 559,34 | 102.335 | 58.789 | 2.823 | 163.947 | 88,62 |
| 7 | 1994 | 563,74 | 101.893 | 50.839 | 2.782 | 155.514 | 88,09 |
| 8 | 1994 | 548,98 | 102.431 | 55.674 | 2.947 | 161.052 | 88,50 |
| 9 | 1994 | 529,18 | 103.368 | 52.396 | 2.853 | 158.617 | 89,04 |
| 10 | 1994 | 526,32 | 103.676 | 53.782 | 3.002 | 160.460 | 89,42 |
| 11 | 1994 | 525,49 | 103.618 | 55.718 | 3.301 | 162.637 | 89,42 |
| 12 | 1994 | 530,48 | 103.764 | 53.075 | 28.720 | 185.559 | 89,49 |
| 1 | 1995 | 527,36 | 104.063 | 47.142 | 2.764 | 153.969 | 89,07 |
| 2 | 1995 | 532,42 | 103.587 | 53.718 | 2.911 | 160.216 | 88,56 |
| 3 | 1995 | 541,30 | 103.746 | 58.348 | 3.278 | 165.372 | 88,85 |
| 4 | 1995 | 535,01 | 104.397 | 60.909 | 11.453 | 176.759 | 89,51 |
| 5 | 1995 | 543,48 | 104.015 | 60.878 | 2.758 | 167.651 | 89,03 |
| 6 | 1995 | 569,28 | 103.055 | 56.439 | 2.996 | 162.490 | 88,11 |

BHMR hópur 8 (FB,FÍF,ÚTG)

| M. | Ár | Stg | Tl./Dl. | Yl. | Öl. | Hl. | Km.dl |
|----|------|--------|---------|--------|--------|---------|-------|
| 6 | 1994 | 310,31 | 92.864 | 39.014 | 2.025 | 133.903 | 81,93 |
| 7 | 1994 | 313,94 | 92.566 | 30.084 | 2.000 | 124.650 | 81,52 |
| 8 | 1994 | 311,17 | 92.720 | 29.147 | 1.818 | 123.685 | 81,61 |
| 9 | 1994 | 297,41 | 92.759 | 35.699 | 1.852 | 130.310 | 81,40 |
| 10 | 1994 | 296,18 | 92.841 | 37.902 | 1.845 | 132.588 | 81,57 |
| 11 | 1994 | 295,05 | 93.198 | 37.224 | 1.979 | 132.401 | 81,93 |
| 12 | 1994 | 296,73 | 93.534 | 40.142 | 29.839 | 163.515 | 82,18 |
| 1 | 1995 | 295,30 | 93.570 | 34.261 | 2.113 | 129.944 | 81,59 |
| 2 | 1995 | 297,82 | 93.660 | 38.537 | 2.092 | 134.289 | 81,57 |
| 3 | 1995 | 278,40 | 94.086 | 40.202 | 2.021 | 136.309 | 82,09 |
| 4 | 1995 | 280,64 | 94.638 | 42.233 | 10.228 | 147.099 | 82,66 |
| 5 | 1995 | 278,59 | 96.766 | 43.606 | 2.624 | 142.996 | 84,37 |
| 6 | 1995 | 286,28 | 96.767 | 39.934 | 2.458 | 139.159 | 84,28 |

BHMR félögin, alls

| M. | Ár | Stg | Tl./Dl. | Yl. | Öl. | Hl. | Km.dl |
|----|------|----------|---------|--------|--------|---------|-------|
| 6 | 1994 | 4.304,92 | 99.957 | 35.117 | 4.380 | 139.454 | 86,79 |
| 7 | 1994 | 4.308,70 | 99.982 | 30.049 | 4.086 | 134.117 | 86,66 |
| 8 | 1994 | 4.307,97 | 100.078 | 31.688 | 4.139 | 135.905 | 86,69 |
| 9 | 1994 | 4.262,99 | 100.348 | 44.673 | 4.298 | 149.319 | 86,67 |
| 10 | 1994 | 4.252,04 | 100.468 | 45.907 | 4.723 | 151.098 | 86,88 |
| 11 | 1994 | 4.261,20 | 100.378 | 46.718 | 4.519 | 151.615 | 86,85 |
| 12 | 1994 | 4.248,75 | 100.521 | 60.541 | 29.980 | 191.042 | 86,93 |
| 1 | 1995 | 4.291,69 | 100.647 | 44.636 | 4.543 | 149.826 | 86,38 |
| 2 | 1995 | 4.285,59 | 101.546 | 50.801 | 8.342 | 160.689 | * |
| 3 | 1995 | 4.285,59 | 101.546 | 50.801 | 8.342 | 160.689 | * |
| 4 | 1995 | 4.279,49 | 102.444 | 56.966 | 12.141 | 171.551 | 88,07 |
| 5 | 1995 | 4.283,73 | 102.308 | 75.180 | 4.674 | 182.162 | 87,80 |
| 6 | 1995 | 4.377,92 | 102.211 | 38.757 | 4.086 | 145.054 | 87,62 |

* Ath ber að laun og kaupmáttur fyrir apríl er heldur hærri en aðra mánuði hjá sumum félögum í eftirtöldum töflum vegna orlofsframlags, orlofsuppbótar og annarra óreglulegra launa.

Kennarasamband Íslands, ríkisstarfsmenn, mánaðartölur:

Kennarasamband Íslands, grunnskólar

| M. | Ár | Stg | Tl./Dl. | Yl. | Öl. | Hl. | Km.dl |
|----|------|----------|---------|--------|--------|---------|-------|
| 6 | 1994 | 2.875,60 | 86.514 | 2.480 | 132 | 89.126 | 88,66 |
| 7 | 1994 | 2.855,15 | 86.887 | 2.277 | 194 | 89.358 | 88,89 |
| 8 | 1994 | 3.019,19 | 86.476 | 2.432 | 104 | 89.012 | 88,41 |
| 9 | 1994 | 2.993,99 | 86.407 | 26.431 | 194 | 113.032 | 88,08 |
| 10 | 1994 | 2.997,72 | 86.385 | 28.454 | 117 | 114.956 | 88,17 |
| 11 | 1994 | 2.995,08 | 86.407 | 28.871 | 359 | 115.637 | 88,24 |
| 12 | 1994 | 2.989,56 | 86.376 | 29.109 | 25.469 | 140.954 | 88,16 |
| 1 | 1995 | 2.996,80 | 86.473 | 28.204 | 157 | 114.834 | 87,59 |
| 2 | 1995 | 2.989,97 | 89.191 | 29.354 | 3.711 | 122.256 | * |
| 3 | 1995 | 2.989,97 | 89.191 | 29.354 | 3.711 | 122.256 | * |
| 4 | 1995 | 2.983,13 | 91.909 | 30.504 | 7.265 | 129.678 | 93,26 |
| 5 | 1995 | 2.976,75 | 91.439 | 44.793 | 485 | 136.717 | 92,62 |
| 6 | 1995 | 2.974,69 | 91.468 | 3.133 | 136 | 94.737 | 92,54 |

Kennarasamband Íslands, framhaldsskólar

| M. | Ár | Stg | Tl./Dl. | Yl. | Öl. | Hl. | Km.dl |
|----|------|--------|---------|---------|--------|---------|-------|
| 6 | 1994 | 302,69 | 90.384 | 7.290 | 103 | 97.777 | 88,36 |
| 7 | 1994 | 298,01 | 90.750 | 4.933 | 63 | 95.746 | 88,56 |
| 8 | 1994 | 309,79 | 90.690 | 5.884 | 60 | 96.634 | 88,45 |
| 9 | 1994 | 314,01 | 90.503 | 43.189 | 230 | 133.922 | 88,01 |
| 10 | 1994 | 313,77 | 90.529 | 42.300 | 293 | 133.122 | 88,14 |
| 11 | 1994 | 311,92 | 90.529 | 43.802 | 352 | 134.683 | 88,19 |
| 12 | 1994 | 309,03 | 90.600 | 70.559 | 24.242 | 185.401 | 88,21 |
| 1 | 1995 | 306,24 | 90.753 | 42.069 | 191 | 133.013 | 87,69 |
| 2 | 1995 | 303,81 | 93.738 | 51.189 | 3.567 | 148.494 | * |
| 3 | 1995 | 303,81 | 93.738 | 51.189 | 3.567 | 148.494 | * |
| 4 | 1995 | 301,38 | 96.722 | 60.309 | 6.943 | 163.974 | 93,62 |
| 5 | 1995 | 299,48 | 96.336 | 153.473 | 467 | 250.276 | 93,08 |
| 6 | 1995 | 294,08 | 96.666 | 11.161 | 82 | 107.909 | 93,29 |

Kennarasamband Íslands, alls

| M. | Ár | Stg | Tl./Dl. | Yl. | Öl. | Hl. | Km.dl |
|----|------|----------|---------|--------|--------|---------|-------|
| 6 | 1994 | 3.178,29 | 86.883 | 2.938 | 129 | 89.950 | 88,62 |
| 7 | 1994 | 3.153,16 | 87.252 | 2.528 | 182 | 89.962 | 88,85 |
| 8 | 1994 | 3.328,98 | 86.868 | 2.753 | 100 | 89.721 | 88,40 |
| 9 | 1994 | 3.308,00 | 86.796 | 28.022 | 197 | 115.015 | 88,07 |
| 10 | 1994 | 3.311,49 | 86.778 | 29.766 | 134 | 116.678 | 88,16 |
| 11 | 1994 | 3.307,00 | 86.796 | 30.279 | 358 | 117.433 | 88,22 |
| 12 | 1994 | 3.298,59 | 86.772 | 32.992 | 25.354 | 145.118 | 88,15 |
| 1 | 1995 | 3.303,04 | 86.870 | 29.489 | 160 | 116.519 | 87,58 |
| 2 | 1995 | 3.293,78 | 89.611 | 31.364 | 3.698 | 124.672 | * |
| 3 | 1995 | 3.293,78 | 89.611 | 31.364 | 3.698 | 124.672 | * |
| 4 | 1995 | 3.284,51 | 92.351 | 33.239 | 7.235 | 132.825 | 93,27 |
| 5 | 1995 | 3.276,23 | 91.887 | 54.727 | 483 | 147.097 | 92,64 |
| 6 | 1995 | 3.268,77 | 91.936 | 3.855 | 131 | 95.922 | 92,58 |

Ýmsir ríkisstarfsmenn, mánaðartölur:

Félag Íslenskra flugumferðarstjóra

| M. | Ár | Stg | Tl./Dl. | Yl. | Öl. | Hl. | Km.dl |
|----|------|-------|---------|---------|--------|---------|--------|
| 6 | 1994 | 97,00 | 168.943 | 88.781 | 65.097 | 322.821 | 163,32 |
| 7 | 1994 | 96,07 | 170.668 | 115.308 | 69.116 | 355.092 | 164,70 |
| 8 | 1994 | 96,00 | 171.545 | 133.300 | 70.130 | 374.975 | 165,45 |
| 9 | 1994 | 94,00 | 168.536 | 92.879 | 64.812 | 326.227 | 162,07 |
| 10 | 1994 | 94,00 | 168.673 | 81.052 | 61.463 | 311.188 | 162,40 |
| 11 | 1994 | 94,00 | 169.060 | 66.026 | 60.802 | 295.888 | 162,86 |
| 12 | 1994 | 94,00 | 168.798 | 62.581 | 87.378 | 318.757 | 162,52 |
| 1 | 1995 | 94,00 | 168.798 | 81.531 | 63.242 | 313.571 | 161,29 |

* Ath ber að laun og kaupmáttur fyrir apríl er heldur hærri en aðra mánuði hjá sumum félögum í eftirtöldum töflum vegna orlofsframlags, orlofsuppbótar og annarra óreglulegra launa.

| | | | | | | | |
|---|------|-------|---------|---------|--------|---------|--------|
| 2 | 1995 | 93,81 | 169.578 | 77.788 | 62.181 | 309.547 | 161,85 |
| 3 | 1995 | 93,75 | 169.848 | 73.631 | 62.084 | 305.563 | 162,39 |
| 4 | 1995 | 93,75 | 169.952 | 62.943 | 67.877 | 300.772 | 162,67 |
| 5 | 1995 | 93,75 | 170.507 | 71.625 | 61.275 | 303.407 | 162,92 |
| 6 | 1995 | 93,75 | 170.988 | 131.454 | 71.908 | 374.350 | 163,19 |

Kjarafélag tæknifræðinga

| M. | Ár | Stg | Tl./Dl. | Yl. | Öl. | Hl. | Km.dl |
|----|------|--------|---------|--------|--------|---------|-------|
| 6 | 1994 | 148,87 | 106.400 | 86.334 | 3.480 | 196.214 | 85,14 |
| 7 | 1994 | 147,94 | 106.803 | 76.061 | 3.404 | 186.268 | 85,32 |
| 8 | 1994 | 150,97 | 106.567 | 87.818 | 3.832 | 198.217 | 85,08 |
| 9 | 1994 | 149,00 | 106.671 | 85.359 | 3.419 | 195.449 | 84,91 |
| 10 | 1994 | 148,98 | 106.855 | 91.343 | 3.609 | 201.807 | 85,16 |
| 11 | 1994 | 150,59 | 106.790 | 85.784 | 4.204 | 196.778 | 85,15 |
| 12 | 1994 | 151,00 | 106.642 | 81.805 | 28.949 | 217.396 | 84,99 |
| 1 | 1995 | 151,48 | 107.230 | 78.234 | 3.408 | 188.872 | 84,81 |
| 2 | 1995 | 153,86 | 107.179 | 96.078 | 3.471 | 206.728 | 84,67 |
| 3 | 1995 | 155,87 | 107.048 | 88.257 | 2.650 | 197.955 | 84,72 |
| 4 | 1995 | 155,04 | 107.016 | 90.853 | 11.307 | 209.176 | 84,79 |
| 5 | 1995 | 156,35 | 107.080 | 93.846 | 3.528 | 204.454 | 84,69 |
| 6 | 1995 | 158,27 | 107.271 | 93.086 | 3.929 | 204.286 | 84,75 |

Læknafélag Íslands, sjúkrahússlæknar

| M. | Ár | Stg | Tl./Dl. | Yl. | Öl. | Hl. | Km.dl |
|----|------|--------|---------|--------|--------|---------|-------|
| 6 | 1994 | 265,49 | 147.414 | 83.432 | 23.170 | 254.016 | 87,22 |
| 7 | 1994 | 267,73 | 145.516 | 80.566 | 24.934 | 251.016 | 85,94 |
| 8 | 1994 | 263,76 | 147.014 | 81.931 | 24.282 | 253.227 | 86,78 |
| 9 | 1994 | 261,06 | 147.049 | 84.520 | 23.098 | 254.667 | 86,54 |
| 10 | 1994 | 269,45 | 145.734 | 87.882 | 25.624 | 259.240 | 85,87 |
| 11 | 1994 | 264,69 | 143.766 | 85.309 | 22.398 | 251.473 | 84,76 |
| 12 | 1994 | 261,60 | 144.677 | 83.958 | 51.579 | 280.214 | 85,25 |
| 1 | 1995 | 264,84 | 144.109 | 85.662 | 22.718 | 252.489 | 84,27 |
| 2 | 1995 | 259,90 | 144.354 | 78.474 | 20.777 | 243.605 | 84,32 |
| 3 | 1995 | 263,06 | 144.210 | 86.655 | 21.116 | 251.981 | 84,38 |
| 4 | 1995 | 263,50 | 162.721 | 98.295 | 37.463 | 298.479 | 95,32 |
| 5 | 1995 | 266,01 | 162.450 | 95.502 | 24.549 | 282.501 | 95,00 |
| 6 | 1995 | 271,72 | 162.391 | 86.476 | 25.958 | 274.825 | 94,85 |

Starfsmannafélag Símfónuhljómsveitar Íslands *

| M. | Ár | Stg | Tl./Dl. | Yl. | Öl. | Hl. | Km.dl |
|----|------|-------|---------|--------|--------|---------|--------|
| 6 | 1994 | 74,30 | 160.469 | 28.523 | 1.982 | 190.974 | 152,54 |
| 7 | 1994 | 70,00 | 101.023 | 5.682 | 169 | 106.874 | 95,86 |
| 8 | 1994 | 70,00 | 101.043 | 1.538 | 710 | 103.291 | 95,82 |
| 9 | 1994 | 70,29 | 101.286 | 8.977 | 1.506 | 111.769 | 95,77 |
| 10 | 1994 | 68,96 | 101.271 | 17.259 | 3.554 | 122.084 | 95,87 |
| 11 | 1994 | 71,89 | 101.418 | 3.219 | 3.725 | 108.362 | 96,06 |
| 12 | 1994 | 70,79 | 157.425 | 2.707 | 26.763 | 186.895 | 149,03 |
| 1 | 1995 | 72,18 | 100.757 | 5.330 | 1.320 | 107.407 | 94,66 |
| 2 | 1995 | 72,17 | 119.183 | 3.107 | 3.686 | 125.976 | 111,85 |
| 3 | 1995 | 69,86 | 104.066 | 12.239 | 2.884 | 119.189 | 97,83 |
| 4 | 1995 | 70,45 | 103.520 | 26.320 | 9.410 | 139.250 | 97,43 |
| 5 | 1995 | 71,44 | 103.768 | 2.200 | 2.671 | 108.639 | 97,49 |
| 6 | 1995 | 71,03 | 161.228 | 19.472 | 2.662 | 183.362 | 151,30 |

* Eingreiðslur koma inn í dagvinnulaun í júní og desember ár hvert.

Stéttarfélag verkfræðinga

| M. | Ár | Stg | Tl./Dl. | Yl. | Öl. | Hl. | Km.dl |
|----|------|--------|---------|--------|-------|---------|-------|
| 6 | 1994 | 265,51 | 110.391 | 75.743 | 2.190 | 188.324 | 81,75 |
| 7 | 1994 | 264,69 | 110.347 | 74.419 | 2.954 | 187.720 | 81,57 |
| 8 | 1994 | 260,72 | 110.721 | 77.979 | 3.284 | 191.984 | 81,80 |
| 9 | 1994 | 254,96 | 111.791 | 82.911 | 2.376 | 197.078 | 82,34 |
| 10 | 1994 | 255,72 | 111.780 | 84.176 | 3.451 | 199.407 | 82,44 |

Október 1995

* Ath ber að laun og kaupmáttur fyrir apríl er heldur hærri en aðra mánuði hjá sumum félögum í eftirtöldum töflum vegna orlofsframlags, orlofsuppbótar og annarra óreglulegra launa.

| | | | | | | | |
|----|------|--------|---------|--------|--------|---------|-------|
| 11 | 1994 | 255,49 | 111.986 | 84.292 | 3.262 | 199.540 | 82,63 |
| 12 | 1994 | 254,89 | 111.892 | 80.100 | 28.270 | 220.262 | 82,52 |
| 1 | 1995 | 259,93 | 111.676 | 76.730 | 3.236 | 191.642 | 81,73 |
| 2 | 1995 | 260,17 | 111.914 | 88.099 | 3.348 | 203.361 | 81,82 |
| 3 | 1995 | 260,29 | 112.037 | 81.217 | 2.951 | 196.205 | 82,05 |
| 4 | 1995 | 257,23 | 112.477 | 85.502 | 11.137 | 209.116 | 82,46 |
| 5 | 1995 | 254,57 | 112.476 | 85.700 | 3.598 | 201.774 | 82,32 |
| 6 | 1995 | 261,96 | 111.980 | 81.830 | 2.919 | 196.729 | 81,86 |

Utan félaga, kjaradómsröðun

| M. | Ár | Stg | Tl./Dl. | Yl. | Öl. | Hl. | Km.dl |
|----|------|--------|---------|--------|--------|---------|-------|
| 6 | 1994 | 127,04 | 187.040 | 36.902 | 5.354 | 229.296 | 79,60 |
| 7 | 1994 | 128,84 | 187.695 | 33.229 | 5.789 | 226.713 | 79,74 |
| 8 | 1994 | 127,35 | 187.629 | 37.711 | 4.792 | 230.132 | 79,66 |
| 9 | 1994 | 126,70 | 187.617 | 32.491 | 6.026 | 226.134 | 79,42 |
| 10 | 1994 | 130,90 | 187.677 | 31.589 | 4.596 | 223.862 | 79,54 |
| 11 | 1994 | 133,44 | 187.109 | 31.193 | 4.723 | 223.025 | 79,34 |
| 12 | 1994 | 130,83 | 187.648 | 32.893 | 16.900 | 237.441 | 79,53 |
| 1 | 1995 | 128,37 | 187.942 | 30.268 | 5.670 | 223.880 | 79,05 |
| 2 | 1995 | 132,68 | 189.281 | 32.268 | 5.489 | 227.038 | 79,52 |
| 3 | 1995 | 127,32 | 188.442 | 36.730 | 4.718 | 229.890 | 79,31 |
| 4 | 1995 | 128,60 | 187.250 | 35.882 | 9.481 | 232.613 | 78,89 |
| 5 | 1995 | 149,10 | 185.426 | 32.523 | 4.264 | 222.213 | 77,99 |
| 6 | 1995 | 150,15 | 185.473 | 31.356 | 4.560 | 221.389 | 77,92 |

Utan félaga, Kjaranefnd *

| M. | Ár | Stg | Tl./Dl. | Yl. | Öl. | Hl. | Km.dl |
|----|------|--------|---------|--------|--------|---------|--------|
| 6 | 1994 | 140,57 | 184.582 | 91.842 | 3.554 | 279.978 | 100,24 |
| 7 | 1994 | 143,20 | 184.276 | 87.225 | 3.454 | 274.955 | 99,90 |
| 8 | 1994 | 142,02 | 184.603 | 84.136 | 3.483 | 272.222 | 100,02 |
| 9 | 1994 | 137,55 | 184.493 | 71.977 | 3.866 | 260.336 | 99,66 |
| 10 | 1994 | 140,00 | 184.412 | 74.023 | 3.180 | 261.615 | 99,74 |
| 11 | 1994 | 139,13 | 184.797 | 76.079 | 3.411 | 264.287 | 100,00 |
| 12 | 1994 | 137,19 | 186.188 | 88.417 | 29.374 | 303.979 | 100,70 |
| 1 | 1995 | 137,67 | 187.250 | 81.112 | 3.037 | 271.399 | 100,51 |
| 2 | 1995 | 139,00 | 187.511 | 84.355 | 3.008 | 274.874 | 100,53 |
| 3 | 1995 | 139,81 | 188.063 | 82.295 | 2.990 | 273.348 | 101,00 |
| 4 | 1995 | 139,23 | 188.273 | 83.676 | 10.848 | 282.797 | 101,23 |
| 5 | 1995 | 141,79 | 188.489 | 80.442 | 3.350 | 272.281 | 101,17 |
| 6 | 1995 | 140,24 | 188.044 | 88.944 | 3.196 | 280.184 | 100,82 |

* Kaupmáttur miðast við 03/1993=100

Utan félaga, ráðherraröðun

| M. | Ár | Stg | Tl./Dl. | Yl. | Öl. | Hl. | Km.dl |
|----|------|--------|---------|--------|--------|---------|-------|
| 6 | 1994 | 226,58 | 120.121 | 70.718 | 4.312 | 195.151 | 76,88 |
| 7 | 1994 | 236,08 | 119.810 | 61.434 | 4.296 | 185.540 | 76,55 |
| 8 | 1994 | 234,41 | 119.867 | 59.132 | 4.209 | 183.208 | 76,54 |
| 9 | 1994 | 230,22 | 120.668 | 67.881 | 4.122 | 192.671 | 76,82 |
| 10 | 1994 | 229,63 | 120.389 | 64.815 | 4.209 | 189.413 | 76,74 |
| 11 | 1994 | 233,69 | 120.542 | 72.052 | 5.447 | 198.041 | 76,88 |
| 12 | 1994 | 234,48 | 120.469 | 75.309 | 29.486 | 225.264 | 76,79 |
| 1 | 1995 | 245,03 | 119.570 | 61.967 | 4.415 | 185.952 | 75,64 |
| 2 | 1995 | 251,25 | 119.213 | 70.030 | 4.013 | 193.256 | 75,33 |
| 3 | 1995 | 243,28 | 119.675 | 70.173 | 4.730 | 194.578 | 75,75 |
| 4 | 1995 | 245,82 | 120.537 | 71.074 | 12.109 | 203.720 | 76,38 |
| 5 | 1995 | 253,24 | 120.562 | 73.603 | 5.015 | 199.180 | 76,27 |
| 6 | 1995 | 257,57 | 124.064 | 77.717 | 4.383 | 206.164 | 78,39 |

* Ath ber að laun og kaupmáttur fyrir apríl er heldur hærri en aðra mánuði hjá sumum félögum í eftirtöldum töflum vegna orlofsframlags, orlofsuppbótar og annarra óreglulegra launa.

Prestafélag Íslands *

| M. | Ár | Stg | Tl./Dl. | Yl. | Öl. | Hl. | Km.dl |
|----|------|--------|---------|--------|--------|---------|--------|
| 6 | 1994 | 133,88 | 112.321 | 33.229 | 772 | 146.322 | 110,00 |
| 7 | 1994 | 204,15 | 111.841 | 32.914 | 270 | 145.025 | 109,33 |
| 8 | 1994 | 132,52 | 112.391 | 32.602 | 416 | 145.409 | 109,81 |
| 9 | 1994 | 132,18 | 111.736 | 33.361 | 417 | 145.514 | 108,84 |
| 10 | 1994 | 131,91 | 111.765 | 33.963 | 583 | 146.311 | 109,00 |
| 11 | 1994 | 132,92 | 111.755 | 32.615 | 442 | 144.812 | 109,05 |
| 12 | 1994 | 132,83 | 111.751 | 32.554 | 25.224 | 169.529 | 108,99 |
| 1 | 1995 | 134,92 | 111.701 | 32.475 | 409 | 144.585 | 108,11 |
| 2 | 1995 | 245,10 | 110.796 | 33.690 | 225 | 144.711 | 107,12 |
| 3 | 1995 | 132,86 | 111.766 | 32.782 | 415 | 144.963 | 108,24 |
| 4 | 1995 | 133,31 | 111.755 | 33.114 | 8.034 | 152.903 | 108,35 |
| 5 | 1995 | 131,83 | 111.800 | 33.656 | 2.414 | 147.870 | 108,21 |
| 6 | 1995 | 131,96 | 111.755 | 33.531 | 418 | 145.704 | 108,04 |

* Prestafélag Íslands reiknast sem nýtt félag frá og með janúar 1993 með kaupmátt=100. Tvöfalt mánaðarkaup greiddist í febrúarmánuði ár hvert.

Reykjavíkurborg, mánaðartölur:

Starfsmannafélag Reykjavíkurborgar

| M. | Ár | Stg | Tl./Dl. | Yl. | Öl. | Hl. | Km.dl |
|----|------|----------|---------|--------|--------|---------|-------|
| 6 | 1994 | 2.374,30 | 66.930 | 23.989 | 3.924 | 94.843 | 88,33 |
| 7 | 1994 | 2.338,25 | 66.964 | 20.064 | 3.722 | 90.750 | 88,22 |
| 8 | 1994 | 2.130,97 | 68.265 | 20.414 | 4.130 | 92.809 | 89,88 |
| 9 | 1994 | 1.923,55 | 69.894 | 24.108 | 4.743 | 98.745 | 91,75 |
| 10 | 1994 | 1.978,61 | 69.433 | 24.478 | 5.586 | 99.497 | 91,26 |
| 11 | 1994 | 1.997,35 | 69.526 | 25.189 | 4.741 | 99.456 | 91,43 |
| 12 | 1994 | 2.003,12 | 69.562 | 24.916 | 27.064 | 121.542 | 91,43 |
| 1 | 1995 | 2.008,00 | 70.157 | 24.957 | 4.895 | 100.009 | 91,51 |
| 2 | 1995 | 2.013,13 | 70.233 | 27.248 | 5.044 | 102.525 | 91,51 |
| 3 | 1995 | 1.996,56 | 70.563 | 26.661 | 4.916 | 102.140 | 92,10 |
| 4 | 1995 | 2.051,83 | 74.508 | 28.953 | 7.202 | 110.663 | 97,36 |
| 5 | 1995 | 2.110,29 | 74.122 | 27.819 | 4.696 | 106.637 | 96,68 |
| 6 | 1995 | 2.610,27 | 71.678 | 23.126 | 4.053 | 98.857 | 93,39 |

St.Rv. háskólahópur og háskólahópur utan St.Rv *

| M. | Ár | Stg | Tl./Dl. | Yl. | Öl. | Hl. | Km.dl |
|----|------|--------|---------|--------|--------|---------|-------|
| 6 | 1994 | 800,78 | 98.948 | 55.431 | 7.632 | 162.011 | 87,68 |
| 7 | 1994 | 811,01 | 98.637 | 46.205 | 7.210 | 152.052 | 87,25 |
| 8 | 1994 | 798,42 | 99.026 | 46.312 | 7.004 | 152.342 | 87,54 |
| 9 | 1994 | 784,77 | 99.730 | 55.466 | 7.898 | 163.094 | 87,91 |
| 10 | 1994 | 791,58 | 99.546 | 50.366 | 8.782 | 158.694 | 87,85 |
| 11 | 1994 | 786,72 | 99.595 | 51.262 | 8.459 | 159.316 | 87,94 |
| 12 | 1994 | 783,76 | 99.702 | 55.756 | 32.492 | 187.950 | 87,99 |
| 1 | 1995 | 782,76 | 100.425 | 48.384 | 9.070 | 157.879 | 87,95 |
| 2 | 1995 | 783,45 | 100.371 | 49.038 | 8.311 | 157.720 | 87,81 |
| 3 | 1995 | 789,10 | 100.442 | 56.123 | 8.633 | 165.198 | 88,02 |
| 4 | 1995 | 792,26 | 101.387 | 56.546 | 9.080 | 167.013 | 88,95 |
| 5 | 1995 | 794,09 | 101.452 | 53.750 | 8.658 | 163.860 | 88,85 |
| 6 | 1995 | 817,83 | 101.055 | 55.971 | 7.938 | 164.964 | 88,41 |

* Hópurinn hét áður St.Rv. Háskólahópur og í honum eru allir háskólamenn hjá borginni eins og áður, en Félag Íslenskra hjúkrunarfræðinga kemur inn í hópinn frá og með janúar 1994. Í athugun er að breyta hópuninni hjá Reykjavíkurborg á næstunni.

Félag ísl. leikskólakennara (R.borg) *

| M. | Ár | Stg | Tl./Dl. | Yl. | Öl. | Hl. | Km.dl |
|----|------|--------|---------|--------|-------|---------|-------|
| 6 | 1994 | 302,35 | 83.729 | 14.949 | 999 | 99.677 | 97,57 |
| 7 | 1994 | 290,37 | 83.903 | 12.053 | 1.106 | 97.062 | 97,60 |
| 8 | 1994 | 285,80 | 83.859 | 10.324 | 1.175 | 95.358 | 97,49 |
| 9 | 1994 | 310,55 | 83.278 | 11.929 | 1.048 | 96.255 | 96,53 |
| 10 | 1994 | 310,40 | 83.155 | 15.611 | 1.257 | 100.023 | 96,50 |

Október 1995

| | | | | | | | |
|----|------|--------|--------|--------|--------|---------|--------|
| 11 | 1994 | 311,59 | 83.137 | 13.890 | 881 | 97.908 | 96,54 |
| 12 | 1994 | 310,23 | 83.095 | 13.463 | 25.286 | 121.844 | 96,43 |
| 1 | 1995 | 308,21 | 83.252 | 11.395 | 893 | 95.540 | 95,88 |
| 2 | 1995 | 306,89 | 83.217 | 12.327 | 985 | 96.529 | 95,73 |
| 3 | 1995 | 302,46 | 83.319 | 12.135 | 806 | 96.260 | 96,02 |
| 4 | 1995 | 301,54 | 83.605 | 12.570 | 1.161 | 97.336 | 96,46 |
| 5 | 1995 | 301,05 | 88.145 | 15.111 | 1.054 | 104.310 | 101,52 |
| 6 | 1995 | 321,61 | 87.636 | 14.260 | 1.123 | 103.019 | 100,82 |

* Kaupmáttur miðast við 01/1989=100

Sjúkraliðafélag Íslands (R.borg) *

| M. | Ár | Stg | Tl./Dl. | Yl. | Öl. | Hl. | Km.dl |
|----|------|--------|---------|--------|--------|---------|--------|
| 6 | 1994 | 174,86 | 71.806 | 20.428 | 11.943 | 104.177 | 104,05 |
| 7 | 1994 | 174,94 | 71.830 | 17.954 | 9.919 | 99.703 | 103,91 |
| 8 | 1994 | 173,88 | 71.911 | 24.764 | 10.845 | 107.520 | 103,96 |
| 9 | 1994 | 171,50 | 72.175 | 24.580 | 13.858 | 110.613 | 104,03 |
| 10 | 1994 | 173,42 | 75.340 | 24.621 | 16.429 | 116.390 | 108,73 |
| 11 | 1994 | 172,72 | 75.500 | 21.628 | 16.222 | 113.349 | * |
| 12 | 1994 | 172,72 | 75.500 | 21.628 | 16.222 | 113.349 | * |
| 1 | 1995 | 172,02 | 75.660 | 18.634 | 16.014 | 110.308 | 108,36 |
| 2 | 1995 | 173,76 | 75.761 | 17.467 | 14.429 | 107.657 | 108,38 |
| 3 | 1995 | 175,60 | 75.826 | 21.608 | 15.322 | 112.756 | 108,66 |
| 4 | 1995 | 176,35 | 75.921 | 46.210 | 14.165 | 136.296 | 108,92 |
| 5 | 1995 | 175,90 | 75.802 | 30.717 | 14.550 | 121.069 | 108,56 |
| 6 | 1995 | 178,18 | 75.917 | 24.513 | 11.242 | 111.672 | 108,61 |

* Kaupmáttur miðast við 01/1992=100. Sjúkraliðar voru í verkfalli í nóvember og desember 1994.

Landssamband slökkviliðsmanna Rborg. *

| M. | Ár | Stg | Tl./Dl. | Yl. | Öl. | Hl. | Km.dl |
|----|------|-------|---------|--------|--------|---------|--------|
| 6 | 1994 | 95,51 | 75.285 | 40.254 | 21.447 | 136.986 | 105,85 |
| 7 | 1994 | 96,00 | 75.373 | 46.804 | 17.993 | 140.170 | 105,79 |
| 8 | 1994 | 95,76 | 75.280 | 39.877 | 18.946 | 134.103 | 105,60 |
| 9 | 1994 | 95,14 | 75.772 | 46.192 | 18.566 | 140.530 | 105,97 |
| 10 | 1994 | 99,00 | 75.050 | 47.974 | 19.780 | 142.804 | 105,09 |
| 11 | 1994 | 98,69 | 75.373 | 38.448 | 20.495 | 134.316 | 105,60 |
| 12 | 1994 | 95,00 | 75.551 | 59.663 | 42.099 | 177.313 | 105,79 |
| 1 | 1995 | 96,00 | 75.971 | 73.129 | 27.065 | 176.165 | 105,57 |
| 2 | 1995 | 96,00 | 75.971 | 44.140 | 21.175 | 141.286 | 105,46 |
| 3 | 1995 | 96,02 | 76.195 | 41.321 | 19.243 | 136.759 | 105,95 |
| 4 | 1995 | 97,00 | 76.572 | 48.350 | 24.067 | 148.989 | 106,59 |
| 5 | 1995 | 99,31 | 76.338 | 60.520 | 23.229 | 160.087 | 106,08 |
| 6 | 1995 | 99,65 | 78.951 | 43.280 | 21.524 | 143.755 | 109,59 |

* Kaupmáttur miðast við 01/1994=100

Bandalögin alls, mánaðartölur:

BSRB félögin hjá ríkinu, alls

| M. | Ár | Stg | Tl./Dl. | Yl. | Öl. | Hl. | Km.dl |
|----|------|----------|---------|--------|--------|---------|-------|
| 6 | 1994 | 7.913,62 | 73.439 | 30.966 | 6.345 | 110.750 | 88,13 |
| 7 | 1994 | 7.922,80 | 73.219 | 28.607 | 5.897 | 107.723 | 87,71 |
| 8 | 1994 | 7.742,45 | 73.612 | 27.033 | 5.758 | 106.403 | 88,13 |
| 9 | 1994 | 6.948,40 | 75.556 | 31.272 | 6.862 | 113.690 | 90,19 |
| 10 | 1994 | 6.846,44 | 76.319 | 32.012 | 7.204 | 115.535 | 91,21 |
| 11 | 1994 | 6.739,33 | 76.527 | 33.342 | 8.223 | 118.092 | 91,51 |
| 12 | 1994 | 6.756,47 | 76.340 | 33.416 | 32.143 | 141.899 | 91,24 |
| 1 | 1995 | 6.814,53 | 76.441 | 35.368 | 7.588 | 119.397 | 90,66 |
| 2 | 1995 | 6.809,63 | 76.743 | 31.424 | 7.305 | 115.472 | 90,92 |
| 3 | 1995 | 6.848,48 | 76.687 | 31.049 | 7.054 | 114.790 | 91,01 |
| 4 | 1995 | 6.863,15 | 81.295 | 35.884 | 16.200 | 133.379 | 96,59 |
| 5 | 1995 | 7.084,13 | 79.916 | 36.361 | 7.335 | 123.612 | 94,78 |
| 6 | 1995 | 7.945,08 | 78.008 | 32.164 | 6.492 | 116.664 | 92,42 |

BHMR félögin, alls

| M. | Ár | Stg | Tl./Dl. | Yl. | Öl. | Hl. | Km.dl |
|----|------|----------|---------|--------|--------|---------|-------|
| 6 | 1994 | 4.304,92 | 99.957 | 35.117 | 4.380 | 139.454 | 86,79 |
| 7 | 1994 | 4.308,70 | 99.982 | 30.049 | 4.086 | 134.117 | 86,66 |
| 8 | 1994 | 4.307,97 | 100.078 | 31.688 | 4.139 | 135.905 | 86,69 |
| 9 | 1994 | 4.262,99 | 100.348 | 44.673 | 4.298 | 149.319 | 86,67 |
| 10 | 1994 | 4.252,04 | 100.468 | 45.907 | 4.723 | 151.098 | 86,88 |
| 11 | 1994 | 4.261,20 | 100.378 | 46.718 | 4.519 | 151.615 | 86,85 |
| 12 | 1994 | 4.248,75 | 100.521 | 60.541 | 29.980 | 191.042 | 86,93 |
| 1 | 1995 | 4.291,69 | 100.647 | 44.636 | 4.543 | 149.826 | 86,38 |
| 2 | 1995 | 4.285,59 | 101.546 | 50.801 | 8.342 | 160.689 | * |
| 3 | 1995 | 4.285,59 | 101.546 | 50.801 | 8.342 | 160.689 | * |
| 4 | 1995 | 4.279,49 | 102.444 | 56.966 | 12.141 | 171.551 | 88,07 |
| 5 | 1995 | 4.283,73 | 102.308 | 75.180 | 4.674 | 182.162 | 87,80 |
| 6 | 1995 | 4.377,92 | 102.211 | 38.757 | 4.086 | 145.054 | 87,62 |

Kennarasamband Íslands, alls

| M. | Ár | Stg | Tl./Dl. | Yl. | Öl. | Hl. | Km.dl |
|----|------|----------|---------|--------|--------|---------|-------|
| 6 | 1994 | 3.178,29 | 86.883 | 2.938 | 129 | 89.950 | 88,62 |
| 7 | 1994 | 3.153,16 | 87.252 | 2.528 | 182 | 89.962 | 88,85 |
| 8 | 1994 | 3.328,98 | 86.868 | 2.753 | 100 | 89.721 | 88,40 |
| 9 | 1994 | 3.308,00 | 86.796 | 28.022 | 197 | 115.015 | 88,07 |
| 10 | 1994 | 3.311,49 | 86.778 | 29.766 | 134 | 116.678 | 88,16 |
| 11 | 1994 | 3.307,00 | 86.796 | 30.279 | 358 | 117.433 | 88,22 |
| 12 | 1994 | 3.298,59 | 86.772 | 32.992 | 25.354 | 145.118 | 88,15 |
| 1 | 1995 | 3.303,04 | 86.870 | 29.489 | 160 | 116.519 | 87,58 |
| 2 | 1995 | 3.293,78 | 89.611 | 31.364 | 3.698 | 124.672 | * |
| 3 | 1995 | 3.293,78 | 89.611 | 31.364 | 3.698 | 124.672 | * |
| 4 | 1995 | 3.284,51 | 92.351 | 33.239 | 7.235 | 132.825 | 93,27 |
| 5 | 1995 | 3.276,23 | 91.887 | 54.727 | 483 | 147.097 | 92,64 |
| 6 | 1995 | 3.268,77 | 91.936 | 3.855 | 131 | 95.922 | 92,58 |

Starfsmannafélag Reykjavíkurborgar

| M. | Ár | Stg | Tl./Dl. | Yl. | Öl. | Hl. | Km.dl |
|----|------|----------|---------|--------|--------|---------|-------|
| 6 | 1994 | 2.374,30 | 66.930 | 23.989 | 3.924 | 94.843 | 88,33 |
| 7 | 1994 | 2.338,25 | 66.964 | 20.064 | 3.722 | 90.750 | 88,22 |
| 8 | 1994 | 2.130,97 | 68.265 | 20.414 | 4.130 | 92.809 | 89,88 |
| 9 | 1994 | 1.923,55 | 69.894 | 24.108 | 4.743 | 98.745 | 91,75 |
| 10 | 1994 | 1.978,61 | 69.433 | 24.478 | 5.586 | 99.497 | 91,26 |
| 11 | 1994 | 1.997,35 | 69.526 | 25.189 | 4.741 | 99.456 | 91,43 |
| 12 | 1994 | 2.003,12 | 69.562 | 24.916 | 27.064 | 121.542 | 91,43 |
| 1 | 1995 | 2.008,00 | 70.157 | 24.957 | 4.895 | 100.009 | 91,51 |
| 2 | 1995 | 2.013,13 | 70.233 | 27.248 | 5.044 | 102.525 | 91,51 |
| 3 | 1995 | 1.996,56 | 70.563 | 26.661 | 4.916 | 102.140 | 92,10 |
| 4 | 1995 | 2.051,83 | 74.508 | 28.953 | 7.202 | 110.663 | 97,36 |
| 5 | 1995 | 2.110,29 | 74.122 | 27.819 | 4.696 | 106.637 | 96,68 |
| 6 | 1995 | 2.610,27 | 71.678 | 23.126 | 4.053 | 98.857 | 93,39 |

2.7. Ársfjórðungstölur, kaupmáttur dagvinnulauna, yfirvinnulauna og heildarlauna.

Hér á næstu síðum er reiknaður út kaupmáttur dagvinnulauna, yfirvinnulauna og heildarlauna.

Kaupmáttur miðar við 1. ársfjórðung 1987 = 100.00, nema annað sé tekið sérstaklega fram í stjórnumerkingum.

Skýringar:

- Afj. = ársfjórðungur,
- Km.dl = kaupmáttur dagvinnulauna,
- Km.yl = kaupmáttur yfirvinnulauna
- Km.hl = kaupmáttur heildarlauna.

BSRB ríkisstarfsmenn:

Félag flugmálastarfsmanna ríkisins

| Áfj. | Ár | Km.dl | Km.yl | Km.hl |
|------|------|-------|--------|-------|
| 1 | 1994 | 86,33 | 94,83 | 92,07 |
| 2 | 1994 | 85,62 | 100,67 | 95,61 |
| 3 | 1994 | 84,66 | 96,83 | 88,83 |
| 4 | 1994 | 85,34 | 91,31 | 93,29 |
| 1 | 1995 | 85,15 | 99,66 | 91,78 |
| 2 | 1995 | 88,43 | 102,73 | 97,06 |

Félag íslenskra símamanna, skrifstofuhópur

| Áfj. | Ár | Km.dl | Km.yl | Km.hl |
|------|------|-------|--------|--------|
| 1 | 1994 | 88,61 | 98,31 | 92,15 |
| 2 | 1994 | 87,37 | 103,01 | 95,97 |
| 3 | 1994 | 86,77 | 89,45 | 88,13 |
| 4 | 1994 | 88,48 | 99,91 | 99,61 |
| 1 | 1995 | 89,16 | 110,00 | 96,39 |
| 2 | 1995 | 93,08 | 124,55 | 104,75 |

Félag íslenskra símamanna, tækniþópur

| Áfj. | Ár | Km.dl | Km.yl | Km.hl |
|------|------|-------|-------|-------|
| 1 | 1994 | 85,72 | 62,78 | 75,87 |
| 2 | 1994 | 85,63 | 68,96 | 80,87 |
| 3 | 1994 | 85,71 | 64,00 | 76,33 |
| 4 | 1994 | 86,19 | 67,37 | 83,03 |
| 1 | 1995 | 85,55 | 60,06 | 73,86 |
| 2 | 1995 | 90,77 | 66,66 | 80,94 |

Félag íslenskra símamanna, alls

| Áfj. | Ár | Km.dl | Km.yl | Km.hl |
|------|------|-------|-------|-------|
| 1 | 1994 | 87,38 | 74,81 | 83,47 |
| 2 | 1994 | 86,65 | 80,29 | 87,83 |
| 3 | 1994 | 86,29 | 72,17 | 81,62 |
| 4 | 1994 | 87,46 | 78,10 | 90,59 |
| 1 | 1995 | 87,28 | 75,18 | 83,52 |
| 2 | 1995 | 91,62 | 83,65 | 90,83 |

Félag starfsmanna sjónarráðsins

| Áfj. | Ár | Km.dl | Km.yl | Km.hl |
|------|------|-------|--------|-------|
| 1 | 1994 | 84,69 | 92,07 | 87,23 |
| 2 | 1994 | 84,39 | 89,42 | 90,21 |
| 3 | 1994 | 83,20 | 76,25 | 82,25 |
| 4 | 1994 | 84,34 | 93,99 | 94,26 |
| 1 | 1995 | 84,02 | 103,95 | 89,93 |
| 2 | 1995 | 87,21 | 98,42 | 92,98 |

Félag íslenskra leikskólakennara*

| Áfj. | Ár | Km.dl | Km.yl | Km.hl |
|------|------|-------|--------|--------|
| 1 | 1994 | 94,21 | 104,42 | 98,85 |
| 2 | 1994 | 94,29 | 108,60 | 103,68 |
| 3 | 1994 | 93,20 | 85,81 | 94,44 |
| 4 | 1994 | 93,93 | 104,60 | 106,60 |
| 1 | 1995 | 93,81 | 100,44 | 96,92 |
| 2 | 1995 | 96,05 | 104,59 | 103,59 |

* Kaupmáttur miðast við 1.ársfj. 1989=100

Landssamband lögreglumanna

| Áfj. | Ár | Km.dl | Km.yl | Km.hl |
|------|------|-------|-------|-------|
| 1 | 1994 | 89,22 | 69,94 | 83,84 |
| 2 | 1994 | 88,05 | 71,18 | 84,80 |
| 3 | 1994 | 86,92 | 70,56 | 80,01 |
| 4 | 1994 | 90,23 | 70,66 | 87,89 |
| 1 | 1995 | 89,55 | 72,30 | 84,71 |
| 2 | 1995 | 88,88 | 72,63 | 85,05 |

Ljósmeðrafélag Íslands

| Áfj. | Ár | Km.dl | Km.yl | Km.hl |
|------|------|-------|--------|--------|
| 1 | 1994 | 93,51 | 132,51 | 96,02 |
| 2 | 1994 | 99,83 | 228,76 | 119,18 |
| 3 | 1994 | 99,53 | 122,51 | 102,21 |
| 4 | 1994 | 99,85 | 149,55 | 113,95 |
| 1 | 1995 | 99,56 | 123,83 | 104,12 |
| 2 | 1995 | 99,59 | 233,75 | 119,66 |

Póstmannafélag Íslands

| Áfj. | Ár | Km.dl | Km.yl | Km.hl |
|------|------|-------|-------|-------|
| 1 | 1994 | 88,09 | 68,17 | 80,30 |
| 2 | 1994 | 86,20 | 54,38 | 78,57 |
| 3 | 1994 | 82,61 | 46,19 | 69,68 |
| 4 | 1994 | 87,82 | 62,31 | 85,49 |
| 1 | 1995 | 87,78 | 69,42 | 80,50 |
| 2 | 1995 | 91,85 | 53,87 | 80,44 |

Sjúkraliðafélag Íslands*

| Áfj. | Ár | Km.dl | Km.yl | Km.hl |
|------|------|--------|--------|--------|
| 1 | 1994 | 100,83 | 109,81 | 101,26 |
| 2 | 1994 | 102,02 | 148,10 | 111,23 |
| 3 | 1994 | 103,58 | 101,42 | 99,50 |
| 4 | 1994 | 106,76 | 143,66 | 123,29 |
| 1 | 1995 | 106,18 | 106,40 | 105,31 |
| 2 | 1995 | 106,65 | 171,89 | 116,53 |

* Kaupmáttur miðast við 1.ársfj. 1989=100. Sjúkral. voru í verkfalli í hluta nóv. og des. 94

Starfsmannafélag ríkisútvarpsins

| Áfj. | Ár | Km.dl | Km.yl | Km.hl |
|------|------|-------|-------|-------|
| 1 | 1994 | 82,77 | 83,05 | 83,54 |
| 2 | 1994 | 81,90 | 87,17 | 87,01 |
| 3 | 1994 | 81,13 | 68,35 | 78,08 |
| 4 | 1994 | 82,72 | 81,50 | 89,24 |
| 1 | 1995 | 82,41 | 78,01 | 81,66 |
| 2 | 1995 | 85,15 | 81,64 | 86,46 |

Starfsmannafélag sjónvarpsins

| Áfj. | Ár | Km.dl | Km.yl | Km.hl |
|------|------|-------|-------|-------|
| 1 | 1994 | 86,97 | 64,10 | 76,83 |
| 2 | 1994 | 86,81 | 78,92 | 85,23 |
| 3 | 1994 | 86,83 | 49,55 | 69,59 |
| 4 | 1994 | 86,45 | 63,54 | 80,74 |
| 1 | 1995 | 86,27 | 58,49 | 74,03 |
| 2 | 1995 | 90,60 | 74,46 | 84,83 |

Starfsmannafélag ríkisstofnana, tækniþópur

| Áfj. | Ár | Km.dl | Km.yl | Km.hl |
|------|------|-------|--------|-------|
| 1 | 1994 | 86,52 | 89,91 | 88,56 |
| 2 | 1994 | 85,27 | 93,95 | 92,24 |
| 3 | 1994 | 82,71 | 85,97 | 84,08 |
| 4 | 1994 | 86,62 | 97,07 | 97,41 |
| 1 | 1995 | 86,40 | 91,71 | 89,14 |
| 2 | 1995 | 90,31 | 100,80 | 96,40 |

Starfsmannafélag ríkisstofnana, skrifstofuhópur

| Áfj. | Ár | Km.dl | Km.yl | Km.hl |
|------|------|-------|--------|-------|
| 1 | 1994 | 87,11 | 96,71 | 89,55 |
| 2 | 1994 | 86,19 | 96,52 | 93,21 |
| 3 | 1994 | 85,52 | 82,83 | 85,14 |
| 4 | 1994 | 87,24 | 99,67 | 98,13 |
| 1 | 1995 | 86,62 | 97,95 | 89,42 |
| 2 | 1995 | 90,60 | 101,98 | 95,94 |

Starfsmannafélag ríkisstofnana, heilbrigðishópur

| Áfj. | Ár | Km.dl | Km.yl | Km.hl |
|------|------|-------|-------|-------|
| 1 | 1994 | 79,40 | 69,90 | 77,28 |
| 2 | 1994 | 79,11 | 73,60 | 81,16 |
| 3 | 1994 | 78,54 | 56,82 | 73,13 |
| 4 | 1994 | 79,30 | 69,88 | 83,74 |
| 1 | 1995 | 78,65 | 70,73 | 76,82 |
| 2 | 1995 | 85,02 | 84,42 | 86,42 |

BHMR hópur 4 (FÍH,SSR,KFI,SÍF,MTÍ,RTÍ) *

| Áfj. | Ár | Km.dl | Km.yl | Km.hl |
|------|------|-------|--------|--------|
| 1 | 1994 | 86,31 | 99,73 | 87,76 |
| 2 | 1994 | 92,09 | 120,44 | 100,59 |
| 3 | 1994 | 91,88 | 101,12 | 92,17 |
| 4 | 1994 | 91,72 | 105,56 | 99,42 |
| 1 | 1995 | 91,97 | 98,70 | 92,62 |
| 2 | 1995 | 92,14 | 115,99 | 97,88 |

Starfsmannafélag ríkisstofnana, alls

| Áfj. | Ár | Km.dl | Km.yl | Km.hl |
|------|------|-------|-------|-------|
| 1 | 1994 | 85,15 | 87,12 | 85,86 |
| 2 | 1994 | 84,28 | 90,11 | 89,72 |
| 3 | 1994 | 82,89 | 78,51 | 81,65 |
| 4 | 1994 | 85,13 | 91,06 | 93,93 |
| 1 | 1995 | 84,64 | 87,96 | 85,75 |
| 2 | 1995 | 89,17 | 96,60 | 93,43 |

Hjúkrunarfélag Íslands og Félag háskóla-
menntaðra hjúkrunarfræðinga sameinuðust í
Félagi Íslenzka hjúkrunarfræðinga frá og með
janúar 1994.

BHMR hópur 5 (LÆÍ,DÍ,SSI)

| Áfj. | Ár | Km.dl | Km.yl | Km.hl |
|------|------|-------|--------|--------|
| 1 | 1994 | 81,77 | 169,74 | 96,19 |
| 2 | 1994 | 82,79 | 170,51 | 98,58 |
| 3 | 1994 | 81,38 | 150,80 | 91,21 |
| 4 | 1994 | 82,14 | 187,32 | 103,11 |
| 1 | 1995 | 81,31 | 178,87 | 95,55 |
| 2 | 1995 | 80,98 | 183,18 | 95,84 |

Tollvarðafélag Íslands

| Áfj. | Ár | Km.dl | Km.yl | Km.hl |
|------|------|-------|-------|-------|
| 1 | 1994 | 86,68 | 65,40 | 79,85 |
| 2 | 1994 | 85,18 | 68,67 | 82,27 |
| 3 | 1994 | 83,74 | 62,21 | 77,01 |
| 4 | 1994 | 86,72 | 60,00 | 83,10 |
| 1 | 1995 | 86,71 | 60,19 | 78,15 |
| 2 | 1995 | 88,02 | 70,40 | 83,70 |

BHMR hópur 6 (KVH,KFÍF,SLÍR,FHSS)

| Áfj. | Ár | Km.dl | Km.yl | Km.hl |
|------|------|-------|--------|-------|
| 1 | 1994 | 80,54 | 96,62 | 85,69 |
| 2 | 1994 | 80,39 | 98,79 | 88,61 |
| 3 | 1994 | 80,74 | 87,02 | 82,47 |
| 4 | 1994 | 80,92 | 102,31 | 91,69 |
| 1 | 1995 | 81,25 | 98,99 | 86,64 |
| 2 | 1995 | 81,57 | 101,14 | 89,08 |

BSRB félagin hjá ríkinu, alls

| Áfj. | Ár | Km.dl | Km.yl | Km.hl |
|------|------|-------|-------|-------|
| 1 | 1994 | 84,43 | 77,35 | 82,74 |
| 2 | 1994 | 83,58 | 79,32 | 85,81 |
| 3 | 1994 | 82,27 | 69,66 | 78,29 |
| 4 | 1994 | 84,79 | 79,32 | 89,73 |
| 1 | 1995 | 84,37 | 77,95 | 82,90 |
| 2 | 1995 | 87,74 | 82,95 | 88,34 |

BHMR hópur 7 (KA,FÍN,SMN,FF)

| Áfj. | Ár | Km.dl | Km.yl | Km.hl |
|------|------|-------|--------|-------|
| 1 | 1994 | 81,45 | 95,66 | 85,81 |
| 2 | 1994 | 81,50 | 104,22 | 90,86 |
| 3 | 1994 | 81,61 | 95,99 | 85,97 |
| 4 | 1994 | 82,51 | 98,22 | 92,06 |
| 1 | 1995 | 82,60 | 96,28 | 86,80 |
| 2 | 1995 | 82,61 | 107,59 | 91,64 |

BHMR ríkisstarfsmenn:

BHMR hópur 1 (HÍK/G)

| Áfj. | Ár | Km.dl | Km.yl | Km.hl |
|------|------|-------|-------|-------|
| 1 | 1994 | 86,49 | 80,62 | 84,98 |
| 2 | 1994 | 86,66 | 61,71 | 82,78 |
| 3 | 1994 | 86,74 | 31,59 | 70,75 |
| 4 | 1994 | 86,70 | 83,99 | 91,89 |
| 1 | 1995 | 88,81 | 93,39 | 90,14 |
| 2 | 1995 | 91,77 | 87,11 | 92,08 |

BHMR hópur 8 (FB,FÍF,ÚTG)

| Áfj. | Ár | Km.dl | Km.yl | Km.hl |
|------|------|-------|--------|-------|
| 1 | 1994 | 78,98 | 108,79 | 86,00 |
| 2 | 1994 | 79,05 | 111,83 | 89,82 |
| 3 | 1994 | 78,61 | 95,57 | 82,95 |
| 4 | 1994 | 79,05 | 116,29 | 93,94 |
| 1 | 1995 | 79,53 | 113,85 | 87,76 |
| 2 | 1995 | 81,48 | 126,82 | 94,07 |

BHMR hópur 2 (HÍK/F)

| Áfj. | Ár | Km.dl | Km.yl | Km.hl |
|------|------|-------|--------|--------|
| 1 | 1994 | 83,00 | 76,85 | 80,73 |
| 2 | 1994 | 83,08 | 81,74 | 85,28 |
| 3 | 1994 | 83,32 | 31,88 | 64,32 |
| 4 | 1994 | 83,31 | 103,16 | 95,29 |
| 1 | 1995 | 85,31 | 81,25 | 83,81 |
| 2 | 1995 | 88,50 | 135,08 | 106,92 |

BHMR félagin, alls

| Áfj. | Ár | Km.dl | Km.yl | Km.hl |
|------|------|-------|--------|-------|
| 1 | 1994 | 81,48 | 95,32 | 85,75 |
| 2 | 1994 | 82,67 | 103,45 | 91,65 |
| 3 | 1994 | 82,64 | 76,48 | 81,38 |
| 4 | 1994 | 82,90 | 110,17 | 95,83 |
| 1 | 1995 | 83,91 | 105,28 | 90,55 |
| 2 | 1995 | 84,44 | 122,66 | 96,73 |

BHMR hópur 3 (FH,FHA,KKHÍ,FTK)

| Áfj. | Ár | Km.dl | Km.yl | Km.hl |
|------|------|-------|--------|--------|
| 1 | 1994 | 75,51 | 246,67 | 93,21 |
| 2 | 1994 | 75,60 | 283,28 | 99,87 |
| 3 | 1994 | 75,63 | 232,29 | 91,85 |
| 4 | 1994 | 76,04 | 303,50 | 104,41 |
| 1 | 1995 | 75,91 | 383,64 | 107,61 |
| 2 | 1995 | 75,70 | 290,00 | 99,33 |

Kennarasamband Íslands:

Kennarasamband Íslands, grunnskólar

| Áfj. | Ár | Km.dl | Km.yl | Km.hl |
|------|------|-------|-------|-------|
| 1 | 1994 | 82,80 | 81,51 | 82,55 |
| 2 | 1994 | 82,85 | 59,87 | 80,66 |
| 3 | 1994 | 82,45 | 30,46 | 69,67 |
| 4 | 1994 | 82,26 | 83,70 | 88,74 |

Oktober 1995

| | | | | |
|---|------|-------|-------|-------|
| 1 | 1995 | 83,74 | 92,75 | 85,99 |
| 2 | 1995 | 86,50 | 75,34 | 85,55 |

| | | | | |
|---|------|-------|--------|-------|
| 4 | 1994 | 81,35 | 100,45 | 93,13 |
| 1 | 1995 | 80,70 | 98,64 | 88,22 |
| 2 | 1995 | 81,04 | 101,46 | 90,68 |

Kennarasamband Íslands, framhaldsskólar

| Áfj. | Ár | Km.dl | Km.yl | Km.hl |
|------|------|-------|--------|--------|
| 1 | 1994 | 82,63 | 92,26 | 85,58 |
| 2 | 1994 | 82,96 | 88,32 | 87,45 |
| 3 | 1994 | 82,79 | 38,10 | 69,10 |
| 4 | 1994 | 82,71 | 108,66 | 95,64 |
| 1 | 1995 | 83,53 | 87,17 | 84,59 |
| 2 | 1995 | 87,47 | 155,68 | 109,61 |

| Áfj. | Ár | Km.dl | Km.yl | Km.hl |
|------|------|-------|--------|-------|
| 1 | 1994 | 77,18 | 166,91 | 84,69 |
| 2 | 1994 | 77,02 | 195,76 | 88,29 |
| 3 | 1994 | 76,96 | 177,28 | 85,43 |
| 4 | 1994 | 76,82 | 163,84 | 85,52 |
| 1 | 1995 | 76,66 | 168,57 | 84,41 |
| 2 | 1995 | 75,64 | 168,90 | 83,74 |

Kennarasamband Íslands, alls

| Áfj. | Ár | Km.dl | Km.yl | Km.hl |
|------|------|-------|-------|-------|
| 1 | 1994 | 82,80 | 83,02 | 82,91 |
| 2 | 1994 | 82,86 | 63,53 | 81,38 |
| 3 | 1994 | 82,48 | 31,41 | 69,60 |
| 4 | 1994 | 82,30 | 86,82 | 89,45 |
| 1 | 1995 | 83,71 | 91,93 | 85,81 |
| 2 | 1995 | 86,58 | 85,04 | 87,95 |

| Áfj. | Ár | Km.dl | Km.yl | Km.hl |
|------|------|--------|-------|-------|
| 1 | 1994 | 100,87 | 90,68 | 95,82 |
| 2 | 1994 | 100,17 | 89,64 | 96,45 |
| 3 | 1994 | 99,55 | 82,80 | 92,16 |
| 4 | 1994 | 99,84 | 80,93 | 94,55 |
| 1 | 1995 | 100,37 | 83,46 | 92,69 |
| 2 | 1995 | 100,76 | 85,26 | 94,48 |

Verður til 1/3 '93 tölur fyrir mars það ár eru notaðar sem meðaltal árstjórnungins og kaupmáttur miðaður við 100 frá 1. ársfj. '93.

Ýmsir ríkisstarfsmenn:

Félag Íslenskra flugumferðarstjóra

| Áfj. | Ár | Km.dl | Km.yl | Km.hl |
|------|------|--------|-------|--------|
| 1 | 1994 | 133,54 | 65,99 | 107,69 |
| 2 | 1994 | 133,86 | 69,98 | 111,39 |
| 3 | 1994 | 134,76 | 95,17 | 122,10 |
| 4 | 1994 | 133,53 | 58,31 | 106,88 |
| 1 | 1995 | 132,91 | 64,27 | 106,36 |
| 2 | 1995 | 133,81 | 73,42 | 112,11 |

| Áfj. | Ár | Km.dl | Km.yl | Km.hl |
|------|------|-------|--------|-------|
| 1 | 1994 | 74,48 | 112,46 | 86,31 |
| 2 | 1994 | 74,25 | 118,30 | 89,87 |
| 3 | 1994 | 73,83 | 104,77 | 83,58 |
| 4 | 1994 | 74,00 | 118,00 | 91,21 |
| 1 | 1995 | 72,81 | 111,51 | 84,69 |
| 2 | 1995 | 74,22 | 122,77 | 89,94 |

Kjarafélag tæknifræðinga

| Áfj. | Ár | Km.dl | Km.yl | Km.hl |
|------|------|-------|-------|-------|
| 1 | 1994 | 84,81 | 92,65 | 88,24 |
| 2 | 1994 | 84,34 | 92,25 | 89,80 |
| 3 | 1994 | 84,09 | 89,72 | 86,45 |
| 4 | 1994 | 84,09 | 93,07 | 91,75 |
| 1 | 1995 | 83,72 | 93,71 | 87,72 |
| 2 | 1995 | 83,73 | 99,12 | 91,32 |

Prestafélag Íslands *

| Áfj. | Ár | Km.dl | Km.yl | Km.hl |
|------|------|--------|--------|--------|
| 1 | 1994 | 109,91 | 426,43 | 117,72 |
| 2 | 1994 | 110,30 | 434,64 | 122,54 |
| 3 | 1994 | 109,93 | 420,78 | 117,40 |
| 4 | 1994 | 109,64 | 421,60 | 124,01 |
| 1 | 1995 | 108,31 | 419,43 | 115,96 |
| 2 | 1995 | 108,83 | 423,36 | 119,28 |

*reiknast sem nýtt félag frá og með 1.ársfj. 1993 með kaupmátt þá=100

Læknafélag Íslands, sjúkrahússlæknar

| Áfj. | Ár | Km.dl | Km.yl | Km.hl |
|------|------|-------|--------|--------|
| 1 | 1994 | 84,92 | 102,76 | 91,56 |
| 2 | 1994 | 85,64 | 100,81 | 93,95 |
| 3 | 1994 | 85,07 | 96,98 | 90,69 |
| 4 | 1994 | 83,97 | 100,92 | 94,41 |
| 1 | 1995 | 83,01 | 97,65 | 88,63 |
| 2 | 1995 | 93,57 | 109,06 | 101,38 |

Reykjavíkurborg:

Starfsmannafélag Reykjavíkurborgar

| Áfj. | Ár | Km.dl | Km.yl | Km.hl |
|------|------|-------|-------|-------|
| 1 | 1994 | 86,39 | 92,63 | 86,48 |
| 2 | 1994 | 83,56 | 91,99 | 86,16 |
| 3 | 1994 | 82,70 | 72,85 | 78,77 |
| 4 | 1994 | 84,12 | 84,58 | 89,63 |
| 1 | 1995 | 84,43 | 88,73 | 84,50 |
| 2 | 1995 | 88,04 | 88,98 | 87,28 |

Starfsmannafélag Sinfóníuhljómsveitar Íslands *

| Áfj. | Ár | Km.dl | Km.yl | Km.hl |
|------|------|--------|--------|--------|
| 1 | 1994 | 91,55 | 91,66 | 91,91 |
| 2 | 1994 | 105,27 | 144,43 | 111,68 |
| 3 | 1994 | 88,27 | 58,22 | 85,51 |
| 4 | 1994 | 104,76 | 82,06 | 110,75 |
| 1 | 1995 | 93,49 | 72,99 | 92,81 |
| 2 | 1995 | 106,35 | 170,34 | 113,54 |

* eingreiðslur koma inn í dagvl. á 2. og 4. ársfj.

St,Rv,háskólah. og háskólahópur utan St,Rv. *

| Áfj. | Ár | Km.dl | Km.yl | Km.hl |
|------|------|-------|-------|-------|
| 1 | 1994 | 78,48 | 86,76 | 83,54 |
| 2 | 1994 | 80,69 | 95,77 | 89,25 |
| 3 | 1994 | 80,18 | 84,30 | 83,73 |
| 4 | 1994 | 80,52 | 89,66 | 90,56 |
| 1 | 1995 | 80,52 | 86,82 | 85,41 |
| 2 | 1995 | 81,26 | 94,03 | 88,10 |

** Hópurinn hét áður St.Rv. Háskólahópur og í

honum eru allir háskólamenn hjá borginni eins og áður, en Félag Íslenskra hjúkrunarfræðinga kemur inn í hópinn frá og með janúar 1994.

Félag ísl. leikskólakennara (R,borg) *

| Áfj. | Ár | Km.dl | Km.yl | Km.hl |
|------|------|--------|--------|--------|
| 1 | 1994 | 98,80 | 93,71 | 96,45 |
| 2 | 1994 | 98,78 | 100,38 | 99,48 |
| 3 | 1994 | 98,37 | 78,17 | 94,07 |
| 4 | 1994 | 97,65 | 97,67 | 104,10 |
| 1 | 1995 | 97,03 | 80,86 | 93,13 |
| 2 | 1995 | 100,83 | 94,67 | 98,48 |

* Kaupmáttur miðast við 1.ársfj. 1989=100

Sjúkraliðafélag Íslands (R,borg) *

| Áfj. | Ár | Km.dl | Km.yl | Km.hl |
|------|------|--------|--------|--------|
| 1 | 1994 | 101,23 | 95,33 | 98,64 |
| 2 | 1994 | 101,96 | 117,94 | 105,09 |
| 3 | 1994 | 104,10 | 83,24 | 95,00 |
| 4 | 1994 | 109,12 | 104,60 | 117,40 |
| 1 | 1995 | 108,61 | 70,86 | 98,03 |
| 2 | 1995 | 108,84 | 124,42 | 109,38 |

* Kaupmáttur miðast við 1.ársfj. 1989=100. Voru í verkfalli hluta 4. ársfj. '94

Landssamband slökkviliðsmanna Rborg. *

| Áfj. | Ár | Km.dl | Km.yl | Km.hl |
|------|------|--------|--------|--------|
| 1 | 1994 | 100,00 | 100,00 | 100,00 |
| 2 | 1994 | 104,01 | 104,47 | 104,82 |
| 3 | 1994 | 105,57 | 100,73 | 100,01 |
| 4 | 1994 | 105,27 | 110,35 | 109,24 |
| 1 | 1995 | 105,44 | 119,18 | 108,56 |
| 2 | 1995 | 107,22 | 114,41 | 108,28 |

* Kaupmáttur miðast við 1.ársfj. 1994 =100

Bandalög og hópar:

BSRB félögin hjá ríkinu, alls

| Áfj. | Ár | Km.dl | Km.yl | Km.hl |
|------|------|-------|-------|-------|
| 1 | 1994 | 84,43 | 77,35 | 82,74 |
| 2 | 1994 | 83,58 | 79,32 | 85,81 |
| 3 | 1994 | 82,27 | 69,66 | 78,29 |
| 4 | 1994 | 84,79 | 79,32 | 89,73 |
| 1 | 1995 | 84,37 | 77,95 | 82,90 |
| 2 | 1995 | 87,74 | 82,95 | 88,34 |

BHMR félögin, alls

| Áfj. | Ár | Km.dl | Km.yl | Km.hl |
|------|------|-------|--------|-------|
| 1 | 1994 | 81,95 | 95,86 | 86,24 |
| 2 | 1994 | 82,92 | 103,77 | 91,93 |
| 3 | 1994 | 82,56 | 76,41 | 81,31 |
| 4 | 1994 | 82,76 | 109,99 | 95,68 |
| 1 | 1995 | 83,11 | 104,27 | 89,68 |
| 2 | 1995 | 83,66 | 121,53 | 95,84 |

Kennarasamband Íslands, alls

| Áfj. | Ár | Km.dl | Km.yl | Km.hl |
|------|------|-------|-------|-------|
| 1 | 1994 | 82,80 | 83,02 | 82,91 |
| 2 | 1994 | 82,86 | 63,53 | 81,38 |
| 3 | 1994 | 82,48 | 31,41 | 69,60 |
| 4 | 1994 | 82,24 | 86,76 | 89,38 |
| 1 | 1995 | 83,71 | 91,93 | 85,81 |
| 2 | 1995 | 86,58 | 85,04 | 87,95 |

Starfsmannafélag Reykjavíkurborgar

| Áfj. | Ár | Km.dl | Km.yl | Km.hl |
|------|------|-------|-------|-------|
| 1 | 1994 | 86,39 | 92,63 | 86,48 |
| 2 | 1994 | 83,56 | 91,99 | 86,16 |
| 3 | 1994 | 82,70 | 72,85 | 78,77 |
| 4 | 1994 | 84,12 | 84,58 | 89,63 |
| 1 | 1995 | 84,43 | 88,73 | 84,50 |
| 2 | 1995 | 88,04 | 88,98 | 87,28 |

3. Önnur sveitarfélög.

3.1. Inngangur.

KOS hefur undanfarið safnað launa upplýsingum frá sveitarfélögum víðsvegar um landið. Þessi gagnasöfnun er enn á frumstigi. Mörg mismunandi launaforrit eru í notkun og/eða útgáfur launaforrita og hefur það gert samræmd skil erfiðari.

Vegna starfsmannaeklu var ekki unnt að vinna tölurnar fyrir fyrra ársþelming 1995 og birtast því aftur tölurnar fyrir árið 1994 hjá þeim sveitarfélögum, sem getið er hér að aftan.

Hjá sumum sveitarfélögum er launakerfið sett upp þannig að laungreiðslur af ýmsu tagi er ekki unnt að setja á þá staði sem óskandi væri. Eingreiðslur s.s. desemberuppbót lenda í

sumum tilfellum í liðinn dagvinnulaun í staðinn fyrir önnur laun. Þetta sést á því að dagvinnulaunin í töflunum hér að neðan eru óeðlilega há í nóvember og desember miðað við hina mánuðina. Unnið er að því að lagfæra þetta ásamt ýmsu öðru sem færa má til betri vegar.

Þegar vísað er í starfsmannafélög hér á eftir er átt við starfsmannafélögin á eftirtöldum stöðum, en félag opinberra starfsmanna á Vestfjörðum hjá Orkubú Vestfjarða og félag opinberra starfsmanna á Austurlandi hjá Egilsstaðabæ. Einnig voru unnar upplýsingar um önnur félög opinberra starfsmanna þessara sömu sveitarfélaga. Stöðugildi

annarra stéttarfélaga voru það fá að ekki er unnt að birta tölur nema fyrir Félag íslenskra leikskólakennara innan þessarra sveitarfélaga. Samtölur voru teknar af öðrum stéttarfélögum t.d. háskólamönnum, kennurum, hjúkrunarfræðingum ljósmæðrum o.fl. og birtist það hér sem samtala fyrir þá hópa undir heitinu: Önnur félög utan starfsmannafélaga.

Ekki eru öll sveitarfélög, sem KOS fær upplýsingar um inni í þeim tölum sem hér birtast. Í sumum tilfellum féllu niður skil vegna breytinga á launakerfum eða vegna erfiðleika í sambandi við tölvubúnað. Í þeim tilfellum var ákveðið að sleppa viðkomandi sveitarfélagi alveg út úr þessum útreikningum.

Meðaltölin, sem hér birtast fyrir önnur sveitarfélög en Reykjavík, eru unnin upp úr eftirtöldum sveitarfélögum:

Meðaltöl fyrir 3. og 4. ársfjórðung 1993

Kópavogur, Seltjarnarnes, Garðabær, Hafnarfjörður, Keflavík (aðeins 3. fjórðungur),

Akranes, Sauðárkrúkur, Akureyri, Dalvík, Egilsstaðir, Vestmanneyjar, Orkubú Vestfjarða (FOS Vestfjörðum), Samband sveitarfélaga á suðurnesjum.

Meðaltöl fyrir 1. og 2. ársfjórðung 1994

Kópavogur, Seltjarnarnes, Garðabær, Hafnarfjörður, Mosfellsbær, Grindavík, Sandgerði, Akranes, Borgarnes, Akureyri, Dalvík (ekki mars), Egilsstaðir, Vestmanneyjar, Orkubú Vestfjarða (FOS Vestfjörðum) og Samband sveitarfélaga á suðurnesjum.

Meðaltöl fyrir 3. og 4. ársfjórðung 1994

Akranes, Akureyri, Garðabær (aðeins 4. ársfjórðungur), Hafnarfjörður, Mosfellsbær, Orkubú Vestfjarða (ekki desember), Seltjarnarnes og Vestmannaeyjar.

Athugið að ekki er að öllu leyti unnið úr sömu sveitarfélögum árið 1993 og árið 1994.

3.2. Mánaðartölur:

Samtals starfsmannafélög

| M. | Ár | Stg. | Tl./Dl. | Yl. | Öl. | Hl. |
|----|------|---------|---------|--------|--------|---------|
| 7 | 1993 | 1599.39 | 79,006 | 23,527 | 10,203 | 112,737 |
| 8 | 1993 | 1530.24 | 80,043 | 22,690 | 10,563 | 113,296 |
| 9 | 1993 | 1415.68 | 81,571 | 23,948 | 10,690 | 116,209 |
| 10 | 1993 | 1289.6 | 79,869 | 27,268 | 11,483 | 118,620 |
| 11 | 1993 | 1302.66 | 87,649 | 27,343 | 23,669 | 138,661 |
| 12 | 1993 | 1298.89 | 86,401 | 29,749 | 17,618 | 133,768 |
| 1 | 1994 | 1421.52 | 79,798 | 18,975 | 8,409 | 107,182 |
| 2 | 1994 | 1408.84 | 79,847 | 27,403 | 12,403 | 119,654 |
| 3 | 1994 | 1338.66 | 79,856 | 26,748 | 11,636 | 118,240 |
| 4 | 1994 | 1406.14 | 79,697 | 27,336 | 12,912 | 119,945 |
| 5 | 1994 | 1435.39 | 81,473 | 24,124 | 17,516 | 123,113 |
| 6 | 1994 | 1613.22 | 80,669 | 23,670 | 12,566 | 116,905 |
| 7 | 1994 | 945.63 | 79,018 | 26,034 | 11,215 | 116,268 |
| 8 | 1994 | 925.52 | 78,955 | 24,942 | 11,263 | 115,161 |
| 9 | 1994 | 879.69 | 79,991 | 24,219 | 11,302 | 115,512 |
| 10 | 1994 | 1005.31 | 80,390 | 28,682 | 11,641 | 120,714 |
| 11 | 1994 | 1013.56 | 83,698 | 29,815 | 25,786 | 139,300 |
| 12 | 1994 | 894.15 | 86,137 | 31,290 | 15,843 | 133,270 |

Félag ísl. leikskólakennara (sv.fél.)

| M. | Ár | Stg. | Tl./Dl. | Yl. | Öl. | Hl. |
|----|------|--------|---------|--------|--------|---------|
| 7 | 1993 | 158.61 | 82,405 | 14,731 | 3,578 | 100,715 |
| 8 | 1993 | 162.33 | 87,380 | 15,481 | 3,324 | 106,184 |
| 9 | 1993 | 164.12 | 84,790 | 17,880 | 3,789 | 106,460 |
| 10 | 1993 | 160.4 | 83,189 | 19,861 | 4,031 | 107,081 |
| 11 | 1993 | 168.09 | 85,098 | 18,518 | 23,382 | 126,998 |
| 12 | 1993 | 167.39 | 88,582 | 16,785 | 6,275 | 111,641 |

| | | | | | | |
|----|------|--------|--------|--------|--------|---------|
| 1 | 1994 | 180.94 | 83,671 | 13,572 | 4,098 | 101,340 |
| 2 | 1994 | 179.82 | 81,987 | 16,869 | 6,354 | 105,210 |
| 3 | 1994 | 180.59 | 83,355 | 17,717 | 3,597 | 104,669 |
| 4 | 1994 | 185.44 | 82,419 | 17,114 | 3,957 | 103,490 |
| 5 | 1994 | 191.19 | 83,150 | 14,594 | 10,831 | 108,575 |
| 6 | 1994 | 200.35 | 83,854 | 16,119 | 4,569 | 104,541 |
| 7 | 1994 | 105.65 | 82,714 | 13,676 | 2,214 | 98,604 |
| 8 | 1994 | 108.45 | 85,908 | 13,706 | 3,711 | 103,326 |
| 9 | 1994 | 120.74 | 83,386 | 15,461 | 4,649 | 103,496 |
| 10 | 1994 | 135.19 | 82,932 | 20,838 | 4,522 | 108,292 |
| 11 | 1994 | 134.36 | 83,112 | 20,433 | 23,384 | 126,929 |
| 12 | 1994 | 129.51 | 88,302 | 22,075 | 8,607 | 118,984 |

Önnur félög utan starfsmannafélaga

| M. | Ár | Stg. | Tl./Dl. | Yl. | Öl. | Hl. |
|----|------|--------|---------|--------|--------|---------|
| 7 | 1993 | 111.53 | 110,477 | 21,962 | 10,065 | 142,504 |
| 8 | 1993 | 107.82 | 112,528 | 21,459 | 9,552 | 143,539 |
| 9 | 1993 | 97.11 | 115,154 | 32,289 | 14,375 | 161,817 |
| 10 | 1993 | 97.78 | 114,580 | 33,960 | 14,926 | 163,466 |
| 11 | 1993 | 102.37 | 110,796 | 29,060 | 27,995 | 167,850 |
| 12 | 1993 | 103.12 | 105,218 | 29,865 | 19,789 | 154,872 |
| 1 | 1994 | 129.97 | 108,232 | 21,564 | 10,572 | 140,368 |
| 2 | 1994 | 129.37 | 108,502 | 26,733 | 14,959 | 150,194 |
| 3 | 1994 | 127.7 | 107,558 | 26,751 | 15,175 | 149,484 |
| 4 | 1994 | 136.86 | 106,061 | 27,390 | 16,904 | 150,356 |
| 5 | 1994 | 144.73 | 103,478 | 22,207 | 19,713 | 145,397 |
| 6 | 1994 | 134.64 | 108,453 | 22,887 | 14,481 | 145,821 |
| 7 | 1994 | 91.55 | 106,785 | 29,217 | 17,085 | 153,087 |
| 8 | 1994 | 85.53 | 108,590 | 25,989 | 17,349 | 151,927 |
| 9 | 1994 | 87.95 | 108,071 | 31,125 | 19,689 | 158,885 |
| 10 | 1994 | 99.58 | 103,739 | 29,186 | 17,484 | 150,408 |
| 11 | 1994 | 98.24 | 106,208 | 30,722 | 30,848 | 167,778 |
| 12 | 1994 | 88.88 | 106,699 | 34,937 | 25,344 | 166,980 |

3.3. Ársfjórðungstölur:

Athugið að ekki er að öllu leyti unnið úr sömu sveitarfélögum árið 1993 og árið 1994.

Samtalsstarfsmannafélög

| Áfj. | Ár | Stg. | Tl./Dl. | Yl. | Öl. | Hl. |
|------|------|---------|---------|--------|--------|---------|
| 3 | 1993 | 1515.1 | 80,154 | 23,377 | 10,476 | 114,007 |
| 4 | 1993 | 1297.05 | 84,654 | 28,121 | 17,611 | 130,385 |
| 1 | 1994 | 1389.67 | 79,833 | 24,319 | 10,795 | 114,947 |
| 2 | 1994 | 1484.92 | 80,621 | 24,973 | 14,270 | 119,865 |
| 3 | 1994 | 916.95 | 79,308 | 25,086 | 11,259 | 115,654 |
| 4 | 1994 | 971.01 | 83,305 | 29,877 | 17,853 | 131,035 |

Félag ísl. leikskólakennara (sv.fél.)

| Áfj. | Ár | Stg. | Tl./Dl. | Yl. | Öl. | Hl. |
|------|------|--------|---------|--------|--------|---------|
| 3 | 1993 | 161.69 | 84,877 | 16,047 | 3,565 | 104,489 |
| 4 | 1993 | 165.29 | 85,656 | 18,367 | 11,348 | 115,372 |
| 1 | 1994 | 180.45 | 83,006 | 16,050 | 4,680 | 103,736 |
| 2 | 1994 | 192.33 | 83,159 | 15,933 | 6,447 | 105,540 |
| 3 | 1994 | 111.61 | 83,991 | 14,330 | 3,577 | 101,897 |
| 4 | 1994 | 133.02 | 84,735 | 21,103 | 12,199 | 118,037 |

Önnur félög utan starfsmannafélaga

| Áfj. | Ár | Stg. | Tl./Dl. | Yl. | Öl. | Hl. |
|------|------|--------|---------|--------|--------|---------|
| 3 | 1993 | 105.49 | 112,611 | 24,960 | 11,213 | 148,783 |
| 4 | 1993 | 101.09 | 110,119 | 30,914 | 20,991 | 162,024 |
| 1 | 1994 | 129.01 | 108,100 | 25,003 | 13,557 | 146,660 |
| 2 | 1994 | 138.74 | 105,937 | 24,131 | 17,097 | 147,165 |
| 3 | 1994 | 88.34 | 107,794 | 28,808 | 18,034 | 154,637 |
| 4 | 1994 | 95.57 | 105,502 | 31,495 | 24,500 | 161,498 |

4.1. Framfærsluvísitala með grunn 1981:

Hér að neðan er yfirlit yfir framfærsluvísitöluna eins og hún er útgefin af Hagstofu Íslands. Þessi grunnur er notaður í útreikningum KOS, þegar vegið er með framfærsluvísitölunni.

Framfærsluvísitala frá 1981 samkvæmt Hagstofu Íslands

| Ár/mán | 1 | 2 | 3 | 4 | 5 | 6 | 7 | 8 | 9 | 10 | 11 | 12 |
|--------|--------|--------|--------|--------|--------|--------|--------|--------|--------|--------|--------|--------|
| 1981 | 100 | 101,62 | 104,67 | 109,41 | 109,77 | 115,7 | 118,3 | 119,61 | 124,26 | 127,53 | 131,48 | 138,68 |
| 1982 | 141,1 | 144,26 | 152 | 158,8 | 159,94 | 168,78 | 173,55 | 178,79 | 194,01 | 202,08 | 210,1 | 221,7 |
| 1983 | 230,91 | 241,93 | 267,21 | 285,36 | 298,5 | 327,16 | 339,98 | 362,52 | 365,21 | 376,52 | 386,85 | 391,62 |
| 1984 | 394,44 | 398,99 | 401,32 | 407,03 | 410,61 | 420,17 | 424,06 | 430,73 | 433,39 | 438,2 | 443,8 | 465,31 |
| 1985 | 485,44 | 502,11 | 515,73 | 524,38 | 535,42 | 545,31 | 558,46 | 575,28 | 590,24 | 603,27 | 616,6 | 632,52 |
| 1986 | 651,14 | 665,99 | 655,79 | 659,8 | 671,07 | 675,52 | 678,42 | 686,08 | 694,22 | 697,19 | 711,49 | 717,96 |
| 1987 | 734,63 | 745,43 | 756,46 | 766,98 | 776,35 | 791,92 | 805,77 | 825,82 | 835,19 | 848,96 | 876,12 | 893,43 |
| 1988 | 926,61 | 934,4 | 943,01 | 956,55 | 973,38 | 1006,9 | 1041,8 | 1063,4 | 1071,2 | 1074,8 | 1075,5 | 1077,5 |
| 1989 | 1095,5 | 1112 | 1142,5 | 1167,3 | 1190,3 | 1225,4 | 1233,9 | 1250,5 | 1275,9 | 1301,1 | 1320,7 | 1349,3 |
| 1990 | 1355,7 | 1377,8 | 1389,2 | 1393,4 | 1406 | 1415,7 | 1425 | 1429,4 | 1429,2 | 1433,1 | 1442,9 | 1446,4 |
| 1991 | 1455,5 | 1459,8 | 1463,3 | 1470,1 | 1487,7 | 1508,2 | 1518 | 1529,7 | 1538,9 | 1551 | 1557,5 | 1555,8 |
| 1992 | 1559,6 | 1566,1 | 1563,3 | 1563,2 | 1562,1 | 1567,6 | 1571,5 | 1571,5 | 1569,9 | 1570,9 | 1570,9 | 1579,1 |
| 1993 | 1597,5 | 1608,5 | 1610,4 | 1615 | 1618,8 | 1617,8 | 1632,2 | 1647,3 | 1652,5 | 1662,2 | 1662,2 | 1654 |
| 1994 | 1648,3 | 1649,9 | 1651,8 | 1653,8 | 1653,8 | 1655,7 | 1658,6 | 1659,6 | 1664,5 | 1662,5 | 1661,6 | 1662,5 |
| 1995 | 1675,2 | 1677,1 | 1674,2 | 1672,3 | 1675,2 | 1677,1 | 1682,0 | 1688,8 | | | | |

REGLUGERÐ UM NEFND UM KJARARANNSÓKNIR OPINBERRA STARFSMANNA

1. gr.

Nefnd um kjararannsóknir opinberra starfsmanna starfar í þeim tilgangi að safna saman og miðla upplýsingum um kjör starfsmanna hjá opinberum aðilum, kjör annarra launþega og þróun launa og kjaramála almennt til þeirra, sem að nefndinni standa, sbr. 4. gr.

2. gr.

Nefndin aflar upplýsinga um kjör, sbr. 1. gr., sem hér segir:

1. Með söfnun, skipulagningu og skráningu upplýsinga um laun og önnur kjaraatriði opinberra starfsmanna, sem aðilar að nefndinni leggja henni til.
2. Með öflun og skipulegri skráningu upplýsinga frá öðrum aðilum, sem stunda reglubundnar kjararannsóknir.
3. Með gerð sérstakra athugana, sem aðilar að nefndinni ákveða hverju sinni.

3. gr.

Nefndin miðlar upplýsingum til þeirra opinberu vinnuveitenda, sem láta nefndinni í té upplýsingar og stéttarféлага starfsmanna þeirra með reglulegum skýrslum og sérstökum skýrslum eftir því sem við á.

Allar upplýsingar, sem safnað er eða unnar eru á vegum nefndarinnar, aðrar en þær, sem nefndin birtir, sbr. fyrri málsgrein, eru trúnaðarmál og er einstökum aðilum að nefndinni óheimilt að notfæra sér þær eða birta án samþykkis allra nefndarmanna.

4. gr.

Nefndin er skipuð 10 fulltrúum. Tveir fulltrúar vinnuveitenda eru tilnefndir af fjármálaráðherra, einn af launanefnd sveitarfélaga, einn af Reykjavíkurborg og einn úr hópi forsvarsmanna sjálfseignarstofnana samkvæmt nánari ákvörðun fjármálaráðherra.

Þrjú fulltrúar launþega skulu tilnefndir af BSRB, einn af BHMR og einn af KÍ.

Nefndin skiptir með sér verkum og ákveður sér framkvæmdastjórn.

5. gr.

Nefndin setur sér starfsreglur, m.a. um starfssvið og starfshætti og ákveður nánar með hvaða hætti hún hagar störfum að verkefnum skv. 1.-3. grein. Nefndin skal kosta kapps um að skapa einhug um lausn þeirra verkefna sem henni eru falin. Ákvarðanir um verkefni og birtingu á niðurstöðum verða ekki teknar með afli atkvæða.

6. gr.

Kostnaður vegna starfa nefndarinnar greiðist úr ríkissjóði samkvæmt fjárveitingum í fjárlögum. Nefndin ræður sér sjálf starfsmenn.

7. gr.

Reglugerð þessi er sett samkvæmt lögum nr. 94 31. desember 1986, um kjarasamninga opinberra starfsmanna og öðlast þegar gildi.

Fjármálaráðuneytið 7. júlí 1987

Þorsteinn Pálsson (sign)
Indriði H. Þorláksson (sign)