

Fréttarit KOS

Nr. 21

**Tölur seinni hluta ársins 1998
og fyrri hluta ársins 1999**

KJARARANNSÓKNARNEFND OPINBERRA STARFSMANNA (KOS)
skipa nú eftirtaldir aðilar:

Fulltrúar atvinnurekenda:

Birgir Björn Sigurjónsson
Gunnar Björnsson
Hrönn Pálsdóttir
Lúðvík Hjalti Jónsson
- óskipað

Fulltrúar launafólks:

Árni Sigurjónsson
Eiríkur Jónsson
Gunnar Gunnarsson
Jens Andrésson
Ómar S. Harðarson

Framkvæmdastjórn **KOS** skipa:

Birgir Björn Sigurjónsson, Gunnar Gunnarsson, Hrönn Pálsdóttir og Ómar S. Harðarson

Skrifstofa **KOS**

Framkvæmdastjóri :

Fulltrúi :

Geir Thorsteinsson.

Kristín **Ósk** Róbertsdóttir

Heimilisfang :

KJARARANNSÓKNARNEFND OPINBERRA STARFSMANNA
BORGARTÚNI 22 2.H.
105 REYKJAVÍK

Síminn hjá KOS er:

562 - 6030

Bréfsími er

562 - 6113

Netfang:

kos@simnet.is

Heimasíða á Netinu:

<http://www.simnet.is/kos>

EFTIRPRENTUN ER HEIMIL ÚR RITINU, ENDA SÉ UPPRUNA GETIÐ.

ISSN 1027-4081

KJARARANNSÓKNARNEFND OPINBERRA STARFSMANNA starfar samkvæmt 34. grein laga nr. 94/1986 um kjarasamninga opinberra starfsmanna, sem hljóðar þannig:

Á vegum þeirra aðila, sem lög þessi taka til, starfi nefnd er annist kjararannsóknir og aðra upplýsingaöflun vegna kjarasamninga.

Nefndin skal skipuð jafnmörgum fulltrúum stéttarféлага og vinnuveitenda samkvæmt nánari ákvæðum í reglugerð sem sett skal að fengnum tillögum heildarsamtaka opinberra starfsmanna og Sambands íslenskra sveitarféлага.

Nefndin setur sér starfsreglur, m.a. um starfssvið og starfshætti.

Kostnaður við störf nefndarinnar greiðist úr ríkissjóði.

FRÉTTARIT KOS

Nr. 21

Janúar 2000

Tölur seinni hluta ársins 1998
og fyrri hluta ársins 1999

Útgefandi: **Kjararannsóknarnefnd
opinberra starfsmanna**

Skrifstofa KOS: Borgartúni 22 2.h.
105 REYKJAVÍK
Sími: 562-6030

Netfang: kos@simnet.is

Heimasíða KOS: <http://www.simnet.is/kos>

Efnisyfirlit

1. Fréttarit KOS Nr. 21

1.1	Skýringar	5
1.2	Frá framkvæmdastjórn KOS	7
1.3	Listi yfir stéttarfélög og hópa sem eru í heftinu	8

2. Starfsmenn ríkis og Reykjavíkurborgar

2.1	Yfirlit um skiptingu og fjölda opinberra starfsmanna	9
2.2	Meðallaun opinberra starfsmanna ríkis og Reykjavíkurborgar	10
2.3	Dreifing dagvinnulauna stéttarfélaga og hópa eftir kyni	12

3. Meðallaun dagvinnu, yfirvinnu og annarra launa

3.1	BSRB, ríkisstarfsmenn	17
3.2	BHM, ríkisstarfsmenn	24
3.3	Kennarasamband Íslands, ríkisstarfsmenn	34
3.4	Ýmsir, ríkisstarfsmenn	35
3.5	Starfsmenn Reykjavíkurborgar	42

4. Starfsmenn annarra sveitarfélaga en Reykjavíkurborgar

4.1	Inngangur	47
4.2	Mánaðartölur	49
4.3	Ársfjórðungstölur	51

5. Ýmislegt

5.1	Framfærsluvísitala (vísitala neysluverðs) með grunn 1981:	53
-----	---	----

1. Fréttarit KOS

1.1 Skýringar

Í þessari útgáfu eru starfsmenn ríkisins, sem fá greidd laun frá Ríkisbókhaldi og starfsmenn Reykjavíkurborgar. Jafnframt eru í heftinu launaupplýsingar frá nokkrum öðrum sveitarfélögum en Reykjavíkurborg. Áfram er unnið að því

að taka inn hópa frá fleiri bæjar- og sveitarfélögum og fyrst um sinn er miðað við að fá tölur frá öllum kaupstöðum svo og öðrum sveitarfélögum, sem hafa fleiri en 1000 íbúa.

Skýringar:

GR. STG.	=	Greidd stöðugildi í dagvinnu (Stg.)
STÖÐUGILDI	=	Samanlagt starfshlutfall starfsmanna í hverjum hóp. (STG).
TAXTALAUN	=	Föst mánaðarlaun samkvæmt töxtum. (Tl.)
YFIRV.L.	=	Greidd laun fyrir yfirvinnu. (Yl.)
ÖNNUR L.	=	Öll önnur greidd laun á launaseðlum. (Öl.)
HEILDARL.	=	Summan af taxtalaunum, yfirvinnulaunum og öðrum launum (Hl.)
MEDAL MÁN- AÐARLAUN	=	Summa dagvinnulauna deilt með summu stöðugilda fyrir hvert félag eða hóp
DAGVINNUL.	=	Laun og aðrar greiðslur sem greiddar eru fyrir dagvinnutíma, t.d. taxtalaun, ýmis álög önnur en vaktalög. o.fl. (Dl.)

Breyting var gerð á vinnslu dagvinnulauna frá og með 1990. Öll laun sem tilheyra dagvinnu reiknast nú sem dagvinnulaun og um leið reiknast þau yfir í hlutfall stöðugilda og koma þar einnig til viðbótar. Mismunur á milli þessara aðferða er óverulegur hvað meðallaun varðar. Fleiri stöðugildi teljast þó í stéttarfélagunum en áður.

Á undanförunum árum hafa orðið breytingar á aðild stéttarféлага að bandalögum og hópar starfsmanna, sem áður voru í tilteknu stéttarfélagi, hafa stofnað

ný en dæmi eru einnig um stéttarfélög sem hafa sameinast. Þá hafa orðið umfangsmiklar breytingar á tímabilinu á hópunum „Kjaradómur“ og „Utan félag“ einkum vegna setningar laga nr. 120/1992 um Kjaradóm og kjaranefnd, sem leiddi m.a. til þess að stofnað var til hópsins „Kjaranefnd“ frá mars 1993. Í kjölfar setningar laga nr. 70/1996 og afleiddra lagabreytinga á sérlögum hafa enn orðið tilfærslur í hópunum „Kjaradómur“ og „Kjaranefnd“. Þessar breytingar hafa falið í sér að einstaklingar sem voru yfirleitt áður í stéttarfélagum

(háskólamanna) hafa verið settir undir Kjaradóm og Kjaranefnd. Þá var með lögum ákveðið að frá 1. ágúst 1996 skyldu kennarar og skólastjórnendur við grunnskóla vera starfsmenn sveitarfélaga. Ekki eru gerðar sérstakar ráðstafanir til að endurreikna hópa, félög eða bandalög afturvirkir út frá breyttum forsendum. Í flestum tilvikum byrja slíkir hópar eða félög frá þeim tíma sem til

þeirra er stofnað. Stjórnumerkt er við slík félög og getið upphafstímabilis sem kaupmáttarútreikningur miðast við.

Athuga ber að meðaltölur launa sumarmánaða eru að jafnaði lægri en aðra mánuði vegna afleysinga og ráðninga sumarfólks.

Sjúkrahús Reykjavíkur fer frá Reykjavíkurborg yfir til ríkisins um áramótin 1998/1999. Tölur þeirra stéttarfélaga og hópa sem voru áður hjá Reykjavíkurborg en eru nú hjá ríkinu breytast við þetta ýmist til hækkunar eða lækkunar.

Ástæða er til að vekja sérstaka athygli á breyttum hlutföllum launategunda hjá mörgum stéttarfélögum, sem m.a. má rekja til nýja launakerfisins, sem tók gildi í kjölfar kjarasamninga sem gerðir voru árið 1997. Dagvinnulaunahluti þeirra eykst en yfirvinnuhluti minnkar.

Jafnframt geta verið sveiflur í launum á milli mánaða hjá einstökum stéttarfélögum og/eða hópum vegna afturvirkra leiðréttinga á launum.

1.2 Frá framkvæmdastjórn KOS

Í þessu hefti KOS eru upplýsingar á grunni frá og með árinu 1990. Unnið er með greidd dagvinnulaun í stað fastra dagvinnulauna og um leið er einnig unnið með greiddum fjölda stöðugilda. Eins og áður er unnið úr öllum greiddum launum frá viðkomandi launaskrifstofum.

Kosturinn við þessar upplýsingar, umfram þær sem fást við kaup og kjör annarra en þeirra er vinna hjá ríki og borg, er að hér er **ekki um úrtak** að ræða. Upplýsingarnar ná til launa, sem skráð eru hjá Ríkisbókhalði og Kjarapróundeyndeyld Reykjavíkurborgar. Þar með er ekki sagt að efnið sé gallalaust.

Tölurnar sýna laun allra þeirra, sem í starfi eru á hverjum tíma. Þetta getur valdið erfiðleikum í samanburði. T.d. lækka meðaldagvinnulaun flestra stéttarféлага yfir sumarmánuðina, vegna þess, að sumarafleysingafólkið kemur inn í lögstu starfsaldursþreppin, og verður að taka tillit til þess, þá sumarmánuðirnir eru bornir saman.

Meðallaun og kaupmáttur lítilla hópa, geta breyst mjög mikið við það eitt, að nokkrir starfsmenn í efsta starfsaldursþreppi fara á eftirlaun en nýliðar taka við.

Stærsta vandamálið er þó að ná í samanburðarhæfar tölur um laun og aðrar greiðslur til launþega á almennum vinnumarkaði og þeirra opinberu starfsmanna sem ekki taka laun frá Ríkisbókhalði (áður starfsmannaskrifstofu fjármálaráðuneytisins).

KOS vinnur að því m.a. að finna leiðir til að endurbæta talnaefnið með tilliti til ofantalinna þátta.

Breytingar voru gerðar á útliti og innihaldi síðasta Fréttarit KOS. Meðallaunin á félögin og hópana eru kyngreind (ef fjöldi karla eða kvenna nær ekki 10 stöðugildum þá er kyngreiningu sleppt) og myndir sýna nú dreifingu dagvinnulauna innan hvers félags/hóps. Markmiðið með breytingunum er að gefa lesendum betri upplýsingar og e.t.v. annað sjónarhorn en áður. Ætlunin er að fitja upp á frekari breytingum í framtíðinni.

1.3 Listi yfir stéttarfélög og hópa sem eru í heftinu:

BSRB, ríkisstarfsmenn

Félag flugmálastarfsmanna ríkisins
Félag íslenskra leikskólakennara
Félag starfsmanna stjórnarráðsins
Landssamband lögreglumanna
Leikarafélag Íslands
Sjúkraliðafélag Íslands
Starfsmannafélag ríkisútvarpsins
Starfsmannafélag sjónvarpsins
Starfsmannafélag ríkisstofnana, tæknih.
Starfsmannafélag ríkisst., skrifstofuh.
Starfsmannafélag ríkisstofnana, heilbr.h.
Starfsmannafélag ríkisstofnana, alls
Tollvarðafélag Íslands
Proskapjálfafélag Íslands *
BSRB félögin hjá ríkinu, alls

BHM, ríkisstarfsmenn

Félag tækniskólakennara og Kennarafélag KHÍ
(Kennaraháskóla Íslands)
Dýralæknafélag Íslands, Stéttarfélag Sálfræðinga á Íslandi.
Stéttarfélag sjúkrajálfara og Iðjuþjálfafélag Íslands og Stéttarfélag íslenskra félagsráðgjafa
Meinataeknafélag Íslands og Röntgenteknafélag Íslands
Félag íslenskra náttúrufræðinga
Kjarad. fél. ísl. félagsvísindamanna og Félag íslenskra fræða - kjaradeild
Ljósmeðrafélag Íslands *
Stéttarfélag bókasafns- og upplýsingafræðinga
Félag fréttamanna
Félag háskólakennara
Félag háskólakennara á Akureyri
Fél. háskólam. starfsm. stjórnarráðsins
Félag íslenskra hjúkrunarfræðinga
Hið ísl. kennarafél., Framh.sk.
Kjaraf. viðskipta- og hagfræðinga
Stéttarfél. matvæla- og nærfræðingafél. Íslands
Stéttarfélag lögfræðinga
Útgardur, félag háskólamanna
BHM félögin hjá ríkinu, alls

Kennarasamband Íslands.

Kennarasamband Íslands framhaldsskólur

Ýmsir hópar ríkisstarfsmanna

Félag íslenskra flugumferðarstjóra
Kjarafélag tæknifræðinga
Læknafélag Íslands, sjúkrahúslækn.
Starfsmannafél. Sinfóníuhlj. Íslands
Stéttarfélag verkfræðinga
Kjaranefnd heilsugæslulæknar
Kjaranefnd prófessorar
Kjaradómur
Kjaradómur, dómarrar
Kjaranefnd
Utan félaga
Prestafélag Íslands
Starfsmenn Alþingis og ríkisendurskoðunar

Reykjavíkurborg

Starfsmannafélag Reykjavíkurb. án háskólahóps
Starfsmannafélag Reykjavíkurborgar, háskólahópur
Starfsmannafélag Reykjavíkurborgar alls
Félag íslenskra leikskólakennara hjá Rborg.
Sjúkraliðafélag Íslands
Landssamband slökkviliðsmanna
Háskólamenn innan BHM
Háskólahópur utan bandalaga
Kennarahópur hjá Rborg (KÍ, HÍK)

Önnur sveitarfélög.

Hér birtast nú tölur frá nokkrum sveitarfélögum, fyrir árin 1993-1998. Taka ber fram að vegna tíma- bundinnar starfsmannaeklu hjá KOS, þá var ekki unnt að fylgja eftir skilum frá sveitarfélögum og/ eða leiðrétta það sem ekki var eins rétt og hefði getað verið. Fyrir bragðið eru tölurnar fyrir árið 1995 ekki góðar, eins og kemur fram þegar talin eru upp þau sveitarfélög sem reiknast inn í meðaltölin. Tölurnar fyrir árið 1996 eru betri og *áfram er unnið að því að ná inn góðum gögnum frá öllum kaup- stöðum og þeim sveitarfélögum sem hafa 1000 íbúa eða fleiri*. Launakerfin sem notuð eru í sveitar- félögum hafa verið undirbúin til þess að skila gögnum, eða þá að verið er að undirbúa þau til þess að geta skilað þessum gögnum til KOS. Jafnframt hafa sum sveitarfélögin verið að skipta um tölvukerfi og því hefur nú undanfarna mánuði, vantað í skil þeirra, væntanlega tímabundið. Jafnframt er verið að samræma skil sveitarfélag- anna, þannig að unnt sé að skila á samræmdu formi KOS, KRN og Hagstofunnar, þar sem fram kemur m.a. flokkun starfa og atvinnugreina.

* Ljósmeðrafélag Íslands gekk í BHM 16. des- ember 1998.

* Proskapjálfafélag Íslands gekk í BHM 16. júní 1999.

2. Starfsmenn ríkis og Reykjavíkurborgar

Hér á eftir fer yfirlit um samsetningu hópa og bandalaga skipt eftir kyni, upplýsingar um meðallaun og að síðustu

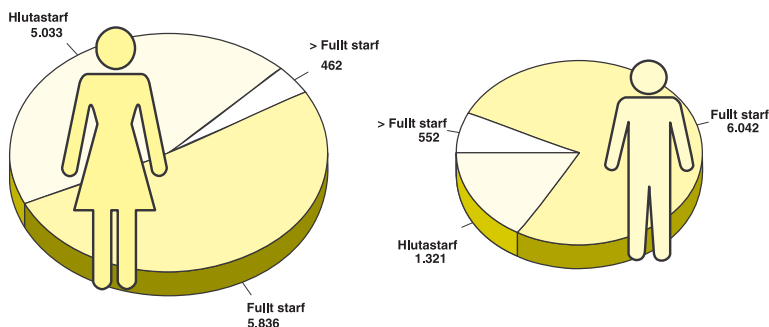
dreifing dagvinnulauna karla og kvenna skipt eftir stéttarfélögum/hópum.

2.1 Yfirlit um skiptingu og fjölda opinberra starfsmanna ríkis og Reykjavíkurborgar í mars 1999

Alls voru 19.246 einstaklingar í gagnasafni í mars 1999. Það svarar til u.þ.b. 13

% af fjölda vinnandi manna á Íslandi. Konur voru 11.331 og karlar voru 7.915.

Mynd 2.1.1. Skipting fjölda eftir kyni og hlutfalli starfs.



Taflan hér á eftir sýnir skiptingu starfsmanna eftir kyni og starfshlutfalli innan bandalaga og hópa. Eingöngu er um að ræða ríkisstarfsmenn neðangreindra

bandalaga og hópa, en tölurnar fyrir Reykjavíkurborg sýna skiptingu allra opinberra starfsmanna Reykjavíkurborgar.

Tafla 2.1.1 Skipting fjölda eftir hópum, kynjum og hlutfalli starfs.

Hópur	Kyn	Hlutastarf		Fullt starf		>Fullt starf		Samtölur	
		Fjöldi	Hlutfall	Fjöldi	Hlutfall	Fjöldi	Hlutfall	Fjöldi	Hlutfall
BSRB ríkisstarfsmenn	Karlar	328	14,16%	1.867	80,61%	121	5,22%	2.316	100,00%
	Konur	1.964	47,58%	2.027	49,10%	137	3,32%	4.128	100,00%
BHM ríkisstarfsmenn	Karlar	149	8,19%	1.513	83,18%	157	8,63%	1.819	100,00%
	Konur	1.092	39,11%	1.518	54,37%	182	6,52%	2.792	100,00%
Ýmsir ríkisstarfsmen	Karlar	196	11,89%	1.238	75,12%	214	12,99%	1.648	100,00%
	Konur	135	26,52%	330	64,83%	44	8,64%	509	100,00%
Starfsmenn Reykjavíkurborgar	Karlar	304	19,35%	1.240	78,93%	27	1,72%	1.571	100,00%
	Konur	1.408	42,68%	1.818	55,11%	73	2,21%	3.299	100,00%

Hlutfallstölur eru reiknaðar af heildarfjölda einstaklinga innan hvers kyns innan hvers hóps eða bandalags

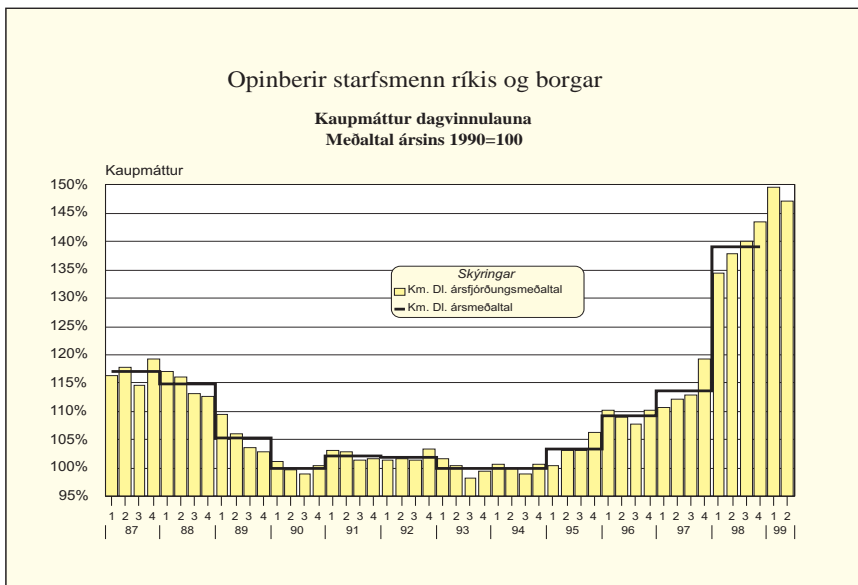
2.2 Meðallaun opinberra starfsmanna ríkis og Reykjavíkurborgar frá og með 1. ársfjórðungi 1987. Kaupmáttur miðast við meðaltal ársins 1990 = 100

Ár	Stg.	DI.	Breyting	HI.	Breyting	Km.DI	Km.HI.
1987	16.805,15	49.904		71.855		117,12	115,94
1988	17.515,13	61.496	23,23%	87.804	22,20%	114,76	112,65
1989	18.064,45	68.203	10,91%	97.777	11,36%	105,41	103,89
1990	18.486,49	74.761	9,62%	108.744	11,22%	100,00	100,00
1991	18.497,11	81.604	9,15%	121.686	11,90%	102,21	104,78
1992	19.011,68	84.693	3,79%	126.520	3,97%	102,01	104,77
1993	19.093,22	86.323	1,92%	128.262	1,38%	99,93	102,08
1994	19.539,24	87.785	1,69%	132.140	3,02%	100,06	103,55
1995	19.856,16	92.178	5,00%	138.914	5,13%	103,36	107,09
1996	19.786,59	99.605	8,06%	150.291	8,19%	109,23	113,31
1997	19.016,52	105.545	5,96%	160.072	6,51%	113,71	118,56
1998	17.511,81	131.229	24,33%	189.300	18,26%	138,99	137,84

Ár	Áfj.	Stg.	DI.	Breyting	HI.	Breyting	Km.DI	Km.HI.
1987	1	16.278,38	45.924		67.405		116,34	117,40
	2	16.902,54	48.539	5,69%	71.362	5,87%	117,77	119,04
	3	17.192,63	49.911	2,83%	67.825	-4,96%	114,64	107,10
	4	16.847,04	55.113	10,42%	80.764	19,08%	119,25	120,15
1988	1	16.921,24	57.982	5,21%	84.801	5,00%	117,16	117,81
	2	17.526,45	60.208	3,84%	86.140	1,58%	116,16	114,25
	3	18.013,09	63.401	5,30%	85.895	-0,28%	113,09	105,34
	4	17.599,75	64.208	1,27%	94.302	9,79%	112,71	113,80
1989	1	17.743,25	64.779	0,89%	95.078	0,82%	109,56	110,56
	2	18.210,10	67.116	3,61%	96.240	1,22%	106,13	104,63
	3	18.495,68	68.825	2,55%	94.171	-2,15%	103,70	97,55
	4	17.808,75	72.078	4,73%	105.782	12,33%	102,84	103,76
1990	1	18.022,80	73.616	2,13%	105.445	-0,32%	101,17	99,63
	2	18.304,75	74.121	0,69%	107.576	2,02%	99,63	99,41
	3	19.252,42	74.731	0,82%	102.054	-5,13%	98,85	92,80
	4	18.366,00	76.555	2,44%	120.158	17,74%	100,35	108,29
1991	1	17.878,81	79.648	4,04%	119.665	-0,41%	103,07	106,46
	2	18.667,43	81.055	1,77%	121.795	1,78%	102,83	106,23
	3	19.288,88	82.025	1,20%	114.704	-5,82%	101,33	97,42
	4	18.153,31	83.649	1,98%	130.983	14,19%	101,61	109,39
1992	1	18.659,89	83.934	0,34%	125.462	-4,22%	101,42	104,23
	2	19.206,39	84.287	0,42%	127.366	1,52%	101,76	105,72
	3	19.584,69	84.367	0,09%	117.116	-8,05%	101,43	96,80
	4	18.595,74	86.217	2,19%	136.610	16,65%	103,48	112,72
1993	1	18.531,27	86.341	0,14%	127.949	-6,34%	101,57	103,48
	2	19.210,56	85.963	-0,44%	127.954	0,00%	100,39	102,73
	3	19.799,55	85.587	-0,44%	119.030	-6,97%	98,32	94,01
	4	18.831,49	87.448	2,17%	138.590	16,43%	99,53	108,44
1994	1	18.910,64	88.049	0,69%	130.674	-5,71%	100,78	102,83
	2	19.690,19	87.544	-0,57%	134.501	2,93%	99,94	105,56
	3	20.252,67	86.956	-0,67%	122.102	-9,22%	98,88	95,46
	4	19.303,45	88.641	1,94%	141.699	16,05%	100,72	110,69
1995	1	17.890,62	89.188	0,62%	134.113	-5,35%	100,53	103,93
	2	20.408,56	91.493	2,58%	140.400	4,69%	103,17	108,85
	3	21.116,89	92.109	0,67%	128.459	-8,50%	103,03	98,78
	4	20.008,56	95.622	3,81%	152.724	18,89%	106,35	116,77
1996	1	20.040,51	99.458	4,01%	149.069	-2,39%	110,15	113,50
	2	20.781,34	99.189	-0,27%	150.624	1,04%	109,06	113,86
	3	20.330,94	98.658	-0,54%	138.882	-7,80%	107,69	104,22
	4	17.993,58	101.318	2,70%	164.159	18,20%	110,25	122,81
1997	1	18.517,27	101.711	0,39%	159.611	-2,77%	110,60	115,92
	2	19.308,21	103.895	2,15%	164.881	3,30%	112,22	118,90
	3	19.843,03	105.106	1,17%	153.364	-6,99%	112,88	110,00
	4	18.397,58	111.610	6,19%	182.644	19,09%	119,21	130,01

Ár	Áfj.	Stg.	DI.	Breyting	HI.	Breyting	Km.DI	Km.HI.
1998	1	16.957,25	126.325	13,18%	182.724	0,04%	134,40	133,66
	2	17.644,34	130.526	3,33%	189.726	3,83%	137,94	137,85
	3	18.127,02	132.073	1,19%	179.207	-5,54%	140,04	130,63
	4	17.318,64	135.862	2,87%	205.869	14,88%	143,41	149,40
1999	1	16.392,81	142.502	4,89%	202.551	-1,61%	149,54	146,13
	2	16.930,23	142.287	-0,15%	206.386	1,89%	147,23	146,82

Mynd 2.2.1



* Ath að stór hópur ríkisstarfsmanna fellur, a.m.k. tímabundið, út úr gagnasafni KOS frá og með áramótum 1996-1997, s.s. starfsmenn Pósts og Síma og grunn-skólakennarar annarra sveitarfélaga en Reykjavíkurborgar.

Sjúkrahús Reykjavíkur fer frá Reykjavíkurborg yfir til ríkisins um áramótin 1998/1999. Tölur þeirra stéttarfélaga og hópa sem voru áður hjá Reykjavíkurborg en eru nú hjá ríkinu breytast við þetta ýmist til hækkunar eða lækkunar.

Ástæða er til að vekja sérstaka athygli á breyttum hlutföllum launategunda hjá mörgum stéttarfélögum, sem m.a. má rekja til nýja launakerfisins, sem tók gildi í kjölfar kjarasamninga sem gerðir voru árið 1997. Dagvinnu-launahluti þeirra eykst en yfirvinnuhluti minnkar.

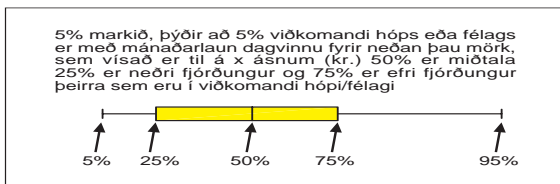
Jafnframt geta verið sveiflur í launum á milli mánaða hjá einstökum stéttarfélögum og/eða hópum vegna afturvirkra leiðréttinga á launum.

2.3 Dreifing dagvinnulauna stéttarfélaga og hópa eftir kyni í mars 1999

Hér á eftir eru sýnd gröf, þar sem er búið að reikna dreifingu mánaðarlauna í dagvinnu hjá stéttarfélögum/hópum. Miðað er við marsmánuð 1999 og dagvinnulaun mánaðararins eru eins og áður

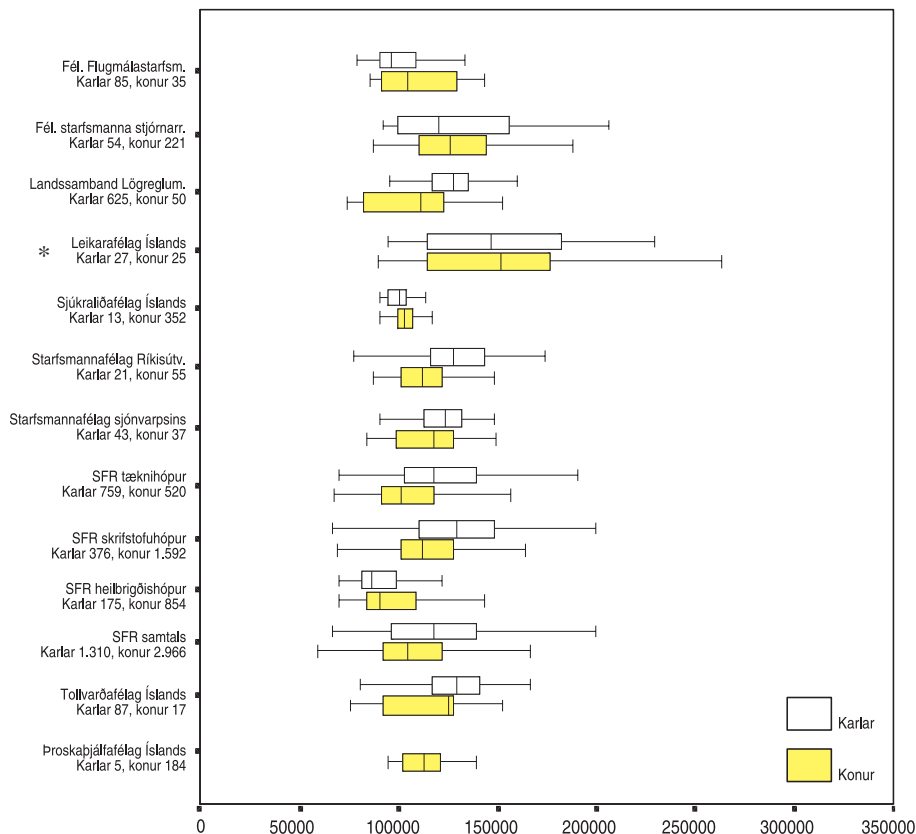
uppreiknuð miðað við fullt starf. Starfsmönnum með minna en 10% starf var sleppt. Fjöldi starfsmanna af hvoru kyni er sýndur fyrir neðan nafn hvers félags/hóps.

Skýring:



Mynd 2.3.1

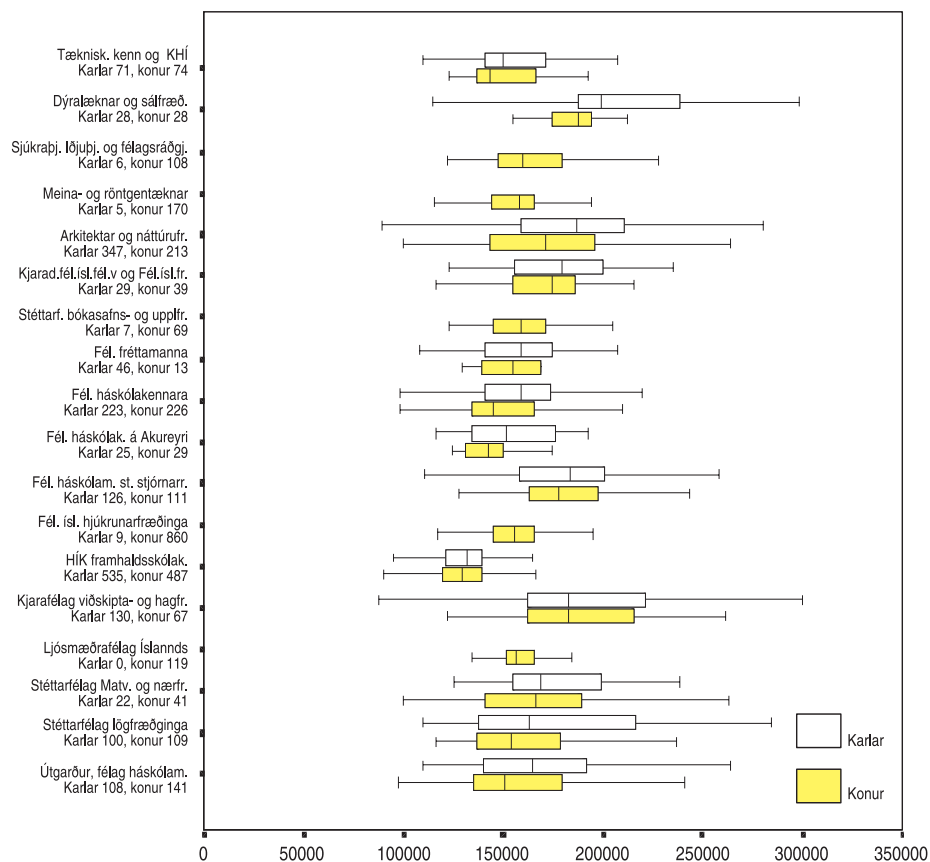
*Dreifing dagvinnulauna í mars 1999
BSRB ríkisstarfsmenn*



* Meðtalin til dagvinnulauna hjá Leikarafélagi Íslands eru hér einnig sýningarlaun

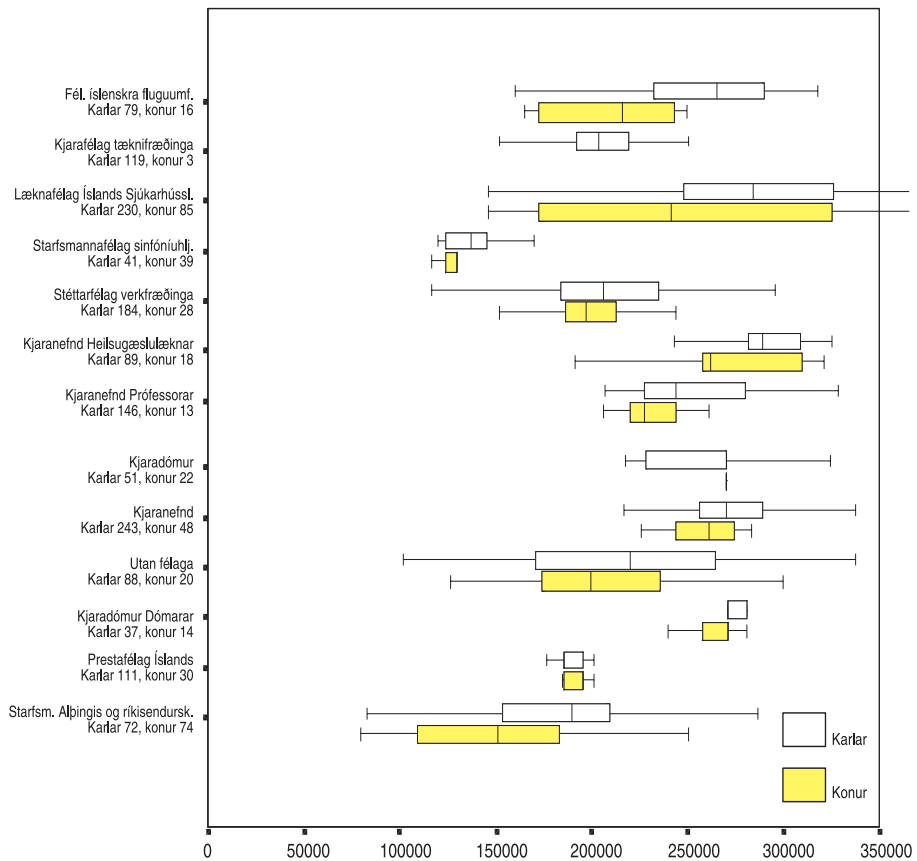
Mynd 2.3.2

*Dreifing dagvinnulauna í mars 1999
BHM ríkisstarfsmenn*



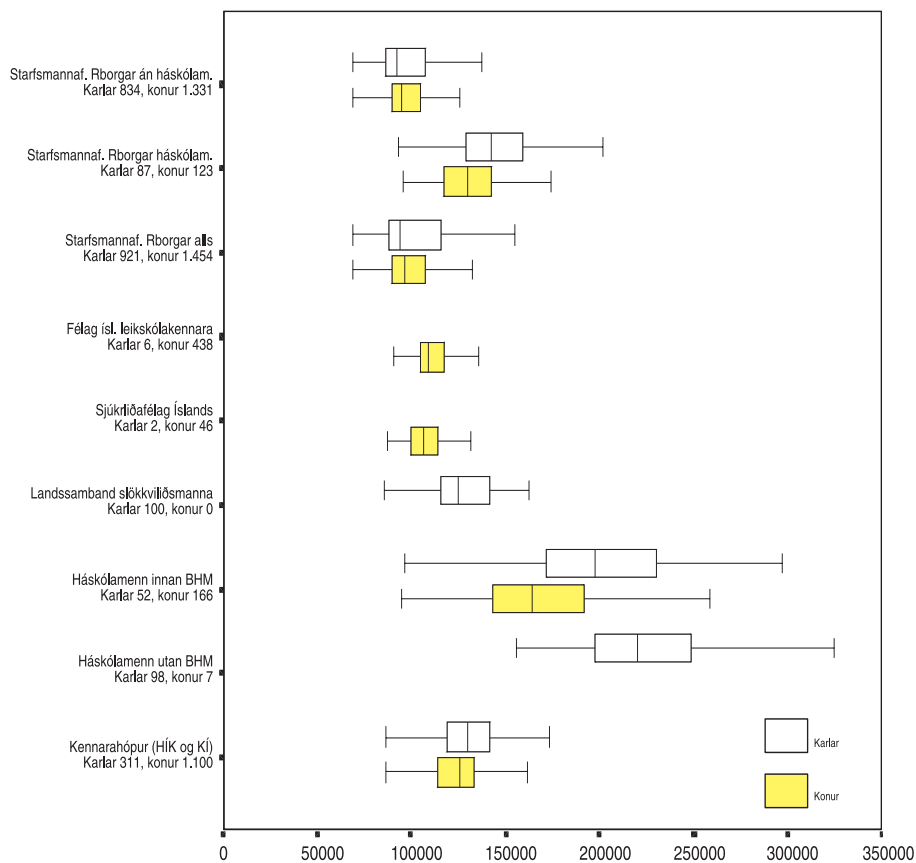
Mynd 2.3.3

*Dreifing dagvinnulauna í mars 1999
ÝMSIR ríkisstarfsmenn*



Mynd 2.3.4

*Dreifing dagvinnulauna í mars 1999
Starfsmenn Reykjavíkurborgar*



3. Meðallaun dagvinnulauna, yfirvinnulauna og annarra launa, ásamt heildarlaunum og kaupmætti dagvinnulauna, skipt eftir kyni.

** Ath ber að dagvinnulaun og kaupmáttur fyrir apríl er heldur hærrí en aðra mánuði í eftirtöldum töflum því orlofsframlag og óregluleg önnur laun eru meðtalin.*

Sjúkrahús Reykjavíkur fer frá Reykjavíkurborg yfir til ríkisins um áramótin 1998/1999. Tölur þeirra stéttarfélaganna og hópa sem voru áður hjá Reykjavíkurborg en eru nú hjá ríkinu breytast við þetta ýmist til hækkunar eða lækkunar.

Ástæða er til að vekja sérstaka athygli á breyttum hlutföllum launategunda hjá mörgum stéttarfélögum, sem m.a. má rekja til nýja launakerfisins, sem tók gildi í kjölfar kjarasamninga sem gerðir voru árið 1997. Dagvinnulaunahluti þeirra eykst en yfirvinnuhluti minnkar.

Jafnframt geta verið sveiflur í launum á milli mánaða hjá einstökum stéttarfélögum og/eða hópum vegna afturvirkra leiðréttinga á launum.

Hér á næstu síðum eru útreiknuð meðallaun eftir félögum, hópum og bandalögum ásamt kaupmætti dagvinnulauna.

Kaupmáttur miðar við janúar 1987 = 100,00, nema annað sé tekið sérstaklega fram.

Ekki eru birtar kynskiptar meðaltölur fyrir hópa sem hafa færri en 10 stöðugildi annaðhvort hjá körlum eða konum.

Skýringar:

MA = mánuður	DL. = dagvinnulaun
YL. = yfirvinnulaun	ÖL. = önnur laun
HL. = heildarlaun	Km.dl. = kaupmáttur dagvinnulauna
STG. = stöðugildi	

Félag flugmálastarfsmanna ríkisins

		<i>Karlar</i>						<i>Allir</i>						<i>Konur</i>				
MA	AR	STG	DL	YL	ÖL	HL	STG	DL	YL	ÖL	HL	Km.dl.	STG	DL	YL	ÖL	HL	
7	1998	89,96	100.942	67.989	20.168	189.099	130,98	101.000	61.166	16.479	178.645	121,04	41,02	101.127	46.200	8.389	155.715	
8	1998	87,91	101.196	89.141	22.550	212.887	127,17	101.377	76.500	18.049	195.926	122,15	39,27	101.783	48.200	7.971	157.954	
9	1998	83,94	101.278	68.213	22.965	192.456	120,76	101.759	60.747	18.183	180.690	122,48	36,82	102.858	43.729	7.283	153.870	
10	1998	85,82	100.957	67.276	24.811	193.045	115,40	102.580	63.983	20.323	186.885	122,93	29,57	107.287	54.427	7.296	169.010	
11	1998	81,61	101.505	70.220	26.904	198.629	111,00	103.078	66.930	21.785	191.793	123,19	29,39	107.448	57.795	7.568	172.811	
12	1998	85,43	101.105	65.721	54.599	221.425	115,69	102.651	62.432	51.335	216.419	122,91	30,26	107.017	53.146	42.118	202.282	
1	1999	78,97	106.163	80.379	33.230	219.771	111,60	107.970	71.420	25.650	205.040	128,55	32,63	112.343	49.736	7.305	169.383	
2	1999	81,44	106.145	74.096	28.209	208.450	113,83	108.048	68.865	22.138	199.051	128,85	32,39	112.832	55.712	6.873	175.416	
3	1999	80,90	106.657	66.625	25.942	199.224	113,49	108.431	62.296	20.182	190.909	128,68	32,60	112.834	51.553	5.886	170.273	
4	1999	85,41	106.228	76.258	38.250	220.735	117,43	108.117	71.304	32.580	212.001	127,62	32,02	113.157	58.089	17.453	188.699	
5	1999	83,78	108.661	70.049	27.225	205.934	116,07	110.489	64.664	21.933	197.086	129,79	32,29	115.233	50.689	8.203	174.124	
6	1999	91,75	107.504	72.604	23.501	203.610	132,02	108.158	64.170	19.077	191.405	126,01	40,28	109.646	44.958	8.998	163.603	

Félag starfsmanna stjórnarráðsins

		<i>Karlar</i>						<i>Allir</i>						<i>Konur</i>				
MA	AR	STG	DL	YL	ÖL	HL	STG	DL	YL	ÖL	HL	Km.dl.	STG	DL	YL	ÖL	HL	
7	1998	58,14	116.422	67.401	10.999	194.822	278,40	115.133	30.319	3.468	148.920	121,92	220,26	114.793	20.531	1.480	136.804	
8	1998	58,30	116.566	65.624	13.457	195.647	271,43	115.980	28.980	4.332	149.293	123,49	213,12	115.820	18.956	1.836	136.612	
9	1998	52,52	118.547	70.647	11.622	200.816	253,83	117.576	31.980	3.591	153.147	125,05	201,31	117.323	21.891	1.495	140.709	
10	1998	50,53	119.147	74.046	10.862	204.055	249,05	118.440	33.773	3.475	155.689	125,42	198,51	118.260	23.521	1.595	143.376	
11	1998	51,28	120.749	74.471	10.486	205.705	248,68	118.525	34.726	3.436	156.687	125,17	197,39	117.947	24.400	1.604	143.951	
12	1998	54,51	120.332	81.897	38.448	240.677	249,70	119.582	42.058	33.459	195.099	126,52	195,19	119.373	30.834	32.065	182.272	
1	1999	57,28	128.024	86.348	10.018	224.390	255,62	127.398	35.751	3.024	166.173	134,03	198,34	127.218	21.139	1.004	149.360	
2	1999	52,09	131.313	90.101	9.473	230.887	252,77	128.160	35.824	2.318	166.302	135,05	200,69	127.342	21.737	460	149.540	
3	1999	52,15	133.425	77.379	10.915	221.719	258,22	129.437	33.549	2.992	165.979	135,74	206,07	128.428	22.457	987	151.872	
4	1999	53,15	132.814	72.982	19.343	225.139	264,61	129.709	31.440	11.215	172.364	135,29	211,45	128.928	20.998	9.172	159.097	
5	1999	56,91	131.790	83.915	10.403	226.107	266,07	128.646	39.325	2.897	170.867	133,54	209,15	127.791	27.191	854	155.836	
6	1999	62,51	128.542	68.284	9.244	206.070	289,25	126.412	30.841	2.600	159.853	130,14	226,74	125.825	20.517	769	147.111	

Landssamband lögreglumanna

MA	AR	Karlur					Allir						Konur				
		STG	DL	YL	ÖL	HL	STG	DL	YL	ÖL	HL	Km.dl.	STG	DL	YL	ÖL	HL
7	1998	700,28	116.003	69.004	30.484	215.491	763,74	113.930	67.231	30.208	211.368	115,45	63,46	91.050	47.662	27.156	165.868
8	1998	683,22	116.429	73.592	30.885	220.907	744,26	114.448	71.907	30.795	217.150	116,61	61,04	92.269	53.047	29.782	175.098
9	1998	613,85	120.374	81.788	34.720	236.881	658,40	118.996	80.343	34.735	234.074	121,11	44,56	100.017	60.433	34.947	195.397
10	1998	597,48	121.593	83.291	37.053	241.938	635,97	120.609	82.390	36.560	239.559	122,22	38,49	105.324	68.406	28.902	202.632
11	1998	591,29	121.841	84.371	38.312	244.524	629,75	120.785	83.144	37.543	241.472	122,06	38,46	104.541	64.279	25.723	194.543
12	1998	619,85	120.852	77.444	72.232	270.527	664,89	119.494	75.743	70.743	265.979	120,98	45,04	100.805	52.329	50.253	203.387
1	1999	626,03	123.947	88.216	44.402	256.565	672,94	122.489	86.042	43.243	251.774	123,32	46,91	103.034	57.029	27.779	187.842
2	1999	627,01	123.620	79.778	39.940	243.338	673,97	122.173	77.797	38.743	238.713	123,20	46,96	102.851	51.341	22.759	176.952
3	1999	623,77	123.730	71.851	37.778	233.360	670,51	122.291	69.979	36.620	228.890	122,72	46,74	103.075	44.991	21.167	169.232
4	1999	630,59	123.764	83.044	51.345	258.153	679,03	122.262	80.718	49.955	252.935	122,03	48,44	102.715	50.433	31.860	185.008
5	1999	644,38	122.386	80.319	37.571	240.276	693,49	121.019	78.317	36.435	235.770	120,21	49,11	103.084	52.038	21.526	176.648
6	1999	691,35	119.412	76.475	39.828	235.714	751,86	117.734	73.845	38.563	230.142	115,99	60,51	98.568	43.806	24.108	166.482

Leikarafélag Íslands (Ath. að sýningarlaun eru meðtalin til dagvinnulauna) *Kaupmáttur miðast við meðaltal ársins 1997 = 100,00*

MA	AR	Karlur					Allir						Konur				
		STG	DL	YL	ÖL	HL	STG	DL	YL	ÖL	HL	Km.dl.	STG	DL	YL	ÖL	HL
7	1998	17,12	118.918	0	0	118.918	38,12	120.664	133	84	120.882	88,10	21,00	122.087	242	153	122.482
8	1998	19,88	118.696	0	0	118.696	41,17	119.915	0	0	119.915	88,03	21,29	121.054	0	0	121.054
9	1998	22,66	116.850	1.322	2.279	120.451	45,93	119.017	2.907	1.558	123.482	87,28	23,27	121.125	4.449	857	126.432
10	1998	26,14	131.159	9.887	3.860	144.906	46,94	130.553	12.993	4.089	147.636	95,32	20,80	129.791	16.896	4.378	151.065
11	1998	25,04	151.969	7.203	6.022	165.195	45,29	151.987	13.876	5.894	171.757	110,66	20,25	152.009	22.126	5.736	179.871
12	1998	23,80	169.936	2.612	34.144	206.692	44,05	172.619	8.252	37.272	218.143	125,92	20,25	175.773	14.880	40.948	231.601
1	1999	24,17	123.697	4.915	637	129.248	44,31	125.308	6.929	542	132.780	90,89	20,13	127.243	9.347	430	137.019
2	1999	23,93	194.815	6.303	10.757	211.875	45,55	200.334	11.852	11.228	223.414	145,55	21,62	206.443	17.995	11.749	236.186
3	1999	28,26	150.936	9.499	6.272	166.707	53,22	153.131	12.648	6.381	172.160	110,72	24,96	155.616	16.213	6.505	178.333
4	1999	28,83	176.154	6.283	14.702	197.139	53,79	177.005	8.506	15.064	200.575	127,29	24,96	177.988	11.074	15.482	204.544
5	1999	27,65	176.889	20.188	7.547	204.625	52,63	177.256	19.962	7.431	204.649	126,86	24,98	177.663	19.711	7.302	204.676
6	1999	28,57	195.358	4.202	9.665	209.225	52,88	195.121	4.988	9.389	209.498	138,50	24,31	194.842	5.912	9.064	209.819

Sjúkraliðafélag Íslands

Kaupmáttur miðast við 01/1992 = 100,00

		Karlar						Allir						Konur				
MA	AR	STG	DL	YL	ÖL	HL	STG	DL	YL	ÖL	HL	Km.dl.	STG	DL	YL	ÖL	HL	
7	1998						284,34	99.454	17.583	13.968	131.004	132,80						
8	1998						277,82	99.614	23.766	15.671	139.052	133,74						
9	1998						277,79	99.786	21.644	18.790	140.221	133,83						
10	1998						277,47	99.885	22.742	20.747	143.374	133,38						
11	1998						281,66	99.963	24.221	20.276	144.459	133,12						
12	1998						283,31	100.216	31.067	48.347	179.631	133,70						
1	1999						287,29	103.418	29.583	22.095	155.095	137,20						
2	1999						284,02	103.445	24.582	20.086	148.113	137,45						
3	1999						286,70	103.463	26.037	21.096	150.597	136,81						
4	1999						285,56	103.996	52.235	28.668	184.900	136,78						
5	1999						293,99	103.433	39.596	20.405	163.435	135,39						
6	1999						303,29	102.912	23.774	17.510	144.196	133,60						

Starfsmannafélag ríkisstofnana, heilbrigðishópur

		Karlar						Allir						Konur				
MA	AR	STG	DL	YL	ÖL	HL	STG	DL	YL	ÖL	HL	Km.dl.	STG	DL	YL	ÖL	HL	
7	1998	161,51	90.718	22.231	16.709	129.658	898,31	91.572	17.981	13.494	123.048	111,94	736,81	91.759	17.050	12.790	121.599	
8	1998	161,01	90.801	21.061	17.158	129.020	881,06	91.886	17.745	13.861	123.492	112,94	720,05	92.128	17.003	13.124	122.255	
9	1998	137,04	91.657	20.514	21.594	133.765	712,83	94.289	18.899	16.777	129.966	115,77	575,78	94.916	18.515	15.631	129.061	
10	1998	129,20	92.372	26.310	23.159	141.841	706,58	95.638	19.868	17.393	132.900	116,91	577,38	96.369	18.427	16.103	130.900	
11	1998	138,77	93.352	23.758	23.425	140.536	715,56	95.256	20.338	17.945	133.539	116,13	576,79	95.714	19.516	16.627	131.856	
12	1998	153,78	92.582	20.555	45.128	158.264	751,10	95.254	19.034	42.841	157.129	116,34	597,32	95.942	18.642	42.252	156.836	
1	1999	138,42	95.224	42.130	22.965	160.319	732,25	98.604	34.109	17.367	150.080	119,75	593,83	99.392	32.240	16.062	147.693	
2	1999	142,84	94.971	23.692	24.230	142.893	751,92	98.443	19.767	18.617	136.827	119,75	609,08	99.257	18.846	17.301	135.404	
3	1999	141,72	95.529	23.573	22.679	141.781	767,16	98.406	18.718	17.011	134.134	119,13	625,45	99.057	17.618	15.727	132.402	
4	1999	143,59	94.896	44.960	30.705	170.560	761,20	98.819	38.311	24.853	161.983	118,98	617,61	99.731	36.765	23.493	159.989	
5	1999	156,51	94.763	28.876	21.635	145.273	830,68	97.524	24.497	16.063	138.083	116,86	674,18	98.165	23.480	14.769	136.414	
6	1999	173,66	93.789	25.081	19.032	137.902	1.035,94	95.541	22.604	14.400	132.545	113,55	861,28	95.889	22.104	13.456	131.449	

Starfsmannafélag ríkisstofnana, skrifstofuhópur

	AR	<i>Karlar</i>					<i>Allir</i>						<i>Konur</i>				
		STG	DL	YL	ÖL	HL	STG	DL	YL	ÖL	HL	Km.dl.	STG	DL	YL	ÖL	HL
7	1998	403,96	119.482	45.526	3.204	168.212	1.921,73	109.307	26.142	1.255	136.704	126,26	1.517,77	106.599	20.982	737	128.318
8	1998	385,93	121.044	45.207	3.136	169.387	1.849,02	110.505	24.375	1.209	136.088	128,34	1.463,08	107.725	18.880	700	127.305
9	1998	347,81	125.430	51.843	4.426	181.699	1.695,87	113.499	27.391	1.623	142.514	131,68	1.348,06	110.421	21.082	900	132.404
10	1998	353,09	126.191	50.204	4.198	180.594	1.695,82	113.866	29.149	1.497	144.511	131,53	1.342,73	110.625	23.612	786	135.023
11	1998	332,07	127.520	57.123	4.595	189.239	1.663,37	114.059	30.446	1.524	146.028	131,39	1.331,21	110.701	23.791	758	135.249
12	1998	338,31	128.782	54.670	33.782	217.234	1.690,63	115.177	29.011	30.128	174.316	132,92	1.351,73	111.784	22.602	29.218	163.605
1	1999	345,24	133.335	53.763	7.450	194.549	1.697,79	119.506	28.385	2.372	150.264	137,14	1.352,55	115.976	21.908	1.076	138.960
2	1999	347,81	133.217	57.935	4.782	195.933	1.723,15	119.322	31.153	1.564	152.039	137,15	1.375,35	115.808	24.381	751	140.939
3	1999	347,34	133.605	59.356	5.704	198.665	1.731,47	119.472	30.591	1.824	151.887	136,66	1.384,12	115.925	23.373	850	140.148
4	1999	356,93	133.683	53.765	13.219	200.667	1.763,27	120.801	30.000	9.933	160.734	137,44	1.406,35	117.531	23.968	9.099	150.599
5	1999	379,31	131.338	58.350	4.451	194.139	1.852,66	118.491	31.136	1.561	151.188	134,17	1.473,35	115.184	24.130	817	140.130
6	1999	434,45	126.891	51.992	4.509	183.392	2.081,78	115.659	29.409	1.720	146.788	129,88	1.647,33	112.696	23.454	984	137.134

Starfsmannafélag ríkisstofnana, tæknihópur

MA	AR	<i>Karlar</i>					<i>Allir</i>						<i>Konur</i>				
		STG	DL	YL	ÖL	HL	STG	DL	YL	ÖL	HL	Km.dl.	STG	DL	YL	ÖL	HL
7	1998	924,70	108.439	50.097	7.381	165.917	1.456,41	104.160	43.908	6.590	154.657	120,89	531,71	96.717	33.144	5.213	135.074
8	1998	911,40	110.053	44.927	7.400	162.380	1.415,59	105.763	41.528	6.834	154.124	123,42	504,19	98.006	35.383	5.810	139.200
9	1998	794,32	114.074	55.512	9.214	178.800	1.212,45	110.222	49.605	8.678	168.505	128,48	418,14	102.905	38.382	7.660	148.948
10	1998	747,39	115.321	54.998	9.601	179.921	1.161,62	111.382	48.552	8.778	168.712	129,27	414,23	104.275	36.921	7.292	148.487
11	1998	729,89	115.681	56.822	11.201	183.703	1.137,22	111.337	50.461	10.074	171.872	128,86	406,72	103.547	39.122	8.068	150.737
12	1998	755,39	116.308	55.176	40.474	211.958	1.178,16	111.602	48.591	38.218	198.410	129,41	421,60	103.193	36.870	34.282	174.345
1	1999	727,26	121.505	54.303	11.292	187.100	1.149,77	116.535	48.560	9.844	174.939	134,37	422,50	107.981	38.674	7.351	154.006
2	1999	708,03	122.221	52.623	12.007	186.851	1.124,26	117.141	44.997	10.470	172.608	135,29	416,22	108.500	32.024	7.856	148.380
3	1999	736,59	121.751	53.303	11.624	186.678	1.157,02	117.353	45.855	10.214	173.422	134,88	420,43	109.648	32.806	7.742	150.196
4	1999	731,77	122.961	58.437	20.424	201.822	1.158,42	118.260	52.381	18.715	189.356	135,19	426,66	110.198	41.993	15.784	167.975
5	1999	769,76	120.817	57.369	11.577	189.763	1.234,94	115.678	49.474	10.040	175.191	131,61	465,18	107.173	36.411	7.496	151.080
6	1999	882,27	117.341	52.529	10.382	180.252	1.443,69	112.031	45.299	9.004	166.334	126,41	561,43	103.686	33.937	6.837	144.461

Starfsmannafélag ríkisstofnana, samtals

		<i>Karlar</i>						<i>Allir</i>						<i>Konur</i>				
MA	AR	STG	DL	YL	ÖL	HL	STG	DL	YL	ÖL	HL	Km.dl.	STG	DL	YL	ÖL	HL	
7	1998	1.490,17	109.512	45.838	7.259	162.609	4.276,45	103.829	30.478	5.643	139.950	121,70	2.786,29	100.789	22.263	4.778	127.831	
8	1998	1.458,35	110.836	42.366	7.349	160.551	4.145,67	104.928	28.823	5.818	139.570	123,66	2.687,33	101.722	21.473	4.988	128.183	
9	1998	1.279,17	114.760	50.765	9.238	174.764	3.621,15	108.621	33.157	6.968	148.746	127,88	2.341,98	105.267	23.540	5.729	134.536	
10	1998	1.229,68	116.031	50.608	9.474	176.114	3.564,02	109.443	33.633	7.021	150.097	128,28	2.334,34	105.972	24.691	5.729	136.392	
11	1998	1.200,72	116.374	53.084	10.787	180.245	3.516,15	109.352	34.862	7.631	151.845	127,83	2.314,73	105.709	25.420	5.996	137.125	
12	1998	1.247,48	116.766	50.771	39.233	206.770	3.619,89	109.879	33.314	35.399	178.592	128,68	2.370,66	106.264	24.142	33.403	163.809	
1	1999	1.210,92	121.874	52.758	11.531	186.162	3.579,81	114.276	36.036	7.839	158.151	133,08	2.368,88	110.393	27.488	5.952	143.833	
2	1999	1.198,68	122.164	50.717	11.367	184.248	3.599,33	114.279	33.099	7.908	155.286	133,30	2.400,65	110.342	24.302	6.182	140.825	
3	1999	1.225,65	122.078	51.581	11.225	184.884	3.655,65	114.381	32.930	7.667	154.978	132,77	2.430,00	110.497	23.524	5.872	139.893	
4	1999	1.232,29	122.796	55.513	19.535	197.845	3.682,89	115.458	38.758	15.779	169.995	133,30	2.450,62	111.768	30.331	13.890	155.991	
5	1999	1.305,58	120.750	54.238	10.712	185.701	3.918,28	113.159	35.508	7.308	155.975	130,02	2.612,71	109.366	26.149	5.606	141.121	
6	1999	1.490,38	117.381	49.174	9.678	176.233	4.561,41	109.942	32.893	6.905	149.740	125,29	3.070,04	106.333	24.992	5.553	136.879	

Starfsmannafélag ríkisútvarpsins

		<i>Karlar</i>						<i>Allir</i>						<i>Konur</i>				
MA	AR	STG	DL	YL	ÖL	HL	STG	DL	YL	ÖL	HL	Km.dl.	STG	DL	YL	ÖL	HL	
7	1998	21,81	112.898	40.330	6.002	159.229	75,51	109.141	31.073	2.874	143.088	117,52	53,70	107.615	27.313	1.604	136.532	
8	1998	22,50	114.355	40.678	6.132	161.164	75,26	110.186	27.794	3.387	141.367	119,30	52,76	108.408	22.300	2.216	132.924	
9	1998	20,19	121.497	64.335	8.411	194.242	71,02	113.477	32.941	3.895	150.313	122,73	50,84	110.292	20.475	2.101	132.868	
10	1998	19,89	122.244	58.382	8.042	188.669	71,37	113.199	34.162	3.958	151.319	121,89	51,48	109.705	24.804	2.380	136.890	
11	1998	19,49	123.999	61.092	11.459	196.550	73,69	112.855	36.044	4.780	153.679	121,19	54,20	108.847	27.038	2.379	138.264	
12	1998	19,39	120.352	73.537	39.529	233.419	73,62	112.247	37.088	32.510	181.845	120,76	54,23	109.350	24.058	30.000	163.408	
1	1999	18,55	127.887	85.552	10.445	223.884	68,81	116.944	43.434	4.250	164.629	125,11	50,26	112.904	27.885	1.964	142.754	
2	1999	19,60	125.838	70.996	10.349	207.183	70,05	116.733	37.574	4.723	159.030	125,08	50,45	113.195	24.590	2.538	140.323	
3	1999	20,56	126.129	59.389	9.778	195.295	71,23	117.108	34.403	4.325	155.836	124,88	50,67	113.448	24.267	2.113	139.828	
4	1999	21,19	126.068	82.067	18.276	226.411	72,01	117.249	47.464	13.046	177.759	124,36	50,81	113.571	33.032	10.865	157.468	
5	1999	25,24	121.837	57.105	8.375	187.316	77,51	115.507	36.420	4.198	156.124	121,92	52,26	112.449	26.429	2.180	141.058	
6	1999	28,65	115.192	61.663	6.890	183.746	82,13	113.961	36.673	3.629	154.263	119,30	53,48	113.302	23.282	1.882	138.466	

Starfsmannafélag sjónvarpsins

MA	AR	Karlar				
		STG	DL	YL	ÖL	HL
7	1998	49,84	115.262	49.912	8.604	173.778
8	1998	46,11	115.979	48.174	6.704	170.857
9	1998	42,86	118.591	63.874	9.695	192.160
10	1998	41,20	119.102	76.353	12.121	207.576
11	1998	41,52	119.609	57.989	12.729	190.327
12	1998	41,53	119.891	59.339	43.261	222.490
1	1999	43,86	123.434	66.649	11.076	201.159
2	1999	40,04	124.351	67.043	14.128	205.523
3	1999	41,29	124.235	61.325	11.554	197.114
4	1999	44,45	124.392	76.043	18.479	218.914
5	1999	41,31	123.734	67.806	11.006	202.545
6	1999	46,02	120.842	56.594	9.407	186.844

Allir	STG	DL	YL	ÖL	HL	Km.dl.
74,75	115.500	40.503	5.742	161.746	126,50	
69,63	116.465	55.636	8.218	180.319	127,42	
67,81	116.509	65.290	9.761	191.560	126,91	
68,66	116.883	50.594	10.135	177.612	126,97	
70,13	117.097	56.630	40.114	213.840	127,44	
72,38	121.187	56.145	8.818	186.150	131,15	
68,96	121.109	54.905	10.751	186.765	131,28	
70,72	120.888	53.609	8.971	183.467	130,40	
74,03	120.659	66.532	17.085	204.277	129,45	
69,41	120.730	66.039	9.099	195.869	128,91	
76,69	118.003	52.290	7.820	178.113	124,97	

Konur	STG	DL	YL	ÖL	HL
28,64	114.729	28.153	4.193	147.075	
26,77	113.061	42.448	5.852	161.361	
26,61	112.493	48.158	6.106	166.758	
27,14	112.712	39.279	6.166	158.156	
28,61	113.042	52.697	35.545	201.285	
28,52	117.731	39.988	5.343	163.061	
28,92	116.619	38.099	6.076	160.794	
29,43	116.192	42.782	5.347	164.321	
29,58	115.051	52.240	14.990	182.281	
28,10	116.314	63.443	6.296	186.054	
30,67	113.744	45.831	5.440	165.014	

Proskapjálfafeðlag Íslands *Proskapjálfafeðlag Íslands gengur í BHM þ. 1. maí 1999, Kaupmáttur miðast við 07-12/1997 = 100,00*

MA	AR	Karlar				
		STG	DL	YL	ÖL	HL
7	1998					
8	1998					
9	1998					
10	1998					
11	1998					
12	1998					
1	1999					
2	1999					
3	1999					
4	1999					
5	1999					
6	1999					

Allir	STG	DL	YL	ÖL	HL	Km.dl.
157,33	108.488	31.434	9.280	149.202	112,71	
161,92	108.292	37.380	12.791	158.463	112,38	
160,01	108.666	39.010	12.158	159.834	112,28	
160,28	108.685	36.060	11.994	156.739	111,99	
159,82	108.519	45.508	42.193	196.220	112,03	
161,28	112.266	49.420	11.175	172.862	115,24	
160,88	112.245	41.035	11.496	164.775	115,41	
160,29	112.425	40.132	10.772	163.329	115,04	
162,82	112.759	58.919	18.664	190.342	114,75	
163,21	113.830	46.181	10.555	170.565	115,29	
169,08	114.311	40.500	9.401	164.212	114,83	

Konur	STG	DL	YL	ÖL	HL

BSRB, ríkisstarfsmenn

Tollvarðafélag Íslands

		Karlar					Allir					Konur					
MA	AR	STG	DL	YL	ÖL	HL	STG	DL	YL	ÖL	HL	Km.dl.	STG	DL	YL	ÖL	HL
7	1998	100.26	116.055	62.011	13.311	191.377	127,85	111.025	62.690	13.710	187.425	108,08	27,59	92.750	65.159	15.157	173.066
8	1998	100.58	117.404	63.741	14.844	195.988	129,36	112.421	64.116	14.608	191.145	110,03	28,79	95.011	65.427	13.783	174.221
9	1998	88.44	121.416	71.135	16.268	208.818	109,93	116.899	71.972	15.928	204.800	114,30	21,48	98.307	75.421	14.529	188.257
10	1998	83.90	125.698	64.778	17.111	207.587	98,52	123.281	68.767	16.930	208.978	120,01	14,62	109.407	91.666	15.890	216.963
11	1998	82.93	124.465	71.836	19.268	215.570	98,55	121.738	71.308	18.349	211.395	118,18	15,62	107.253	68.501	13.470	189.225
12	1998	87.90	123.776	75.171	48.324	247.272	103,52	121.284	76.286	47.208	244.777	117,96	15,62	107.253	82.558	40.925	230.736
1	1999	88.81	128.436	87.564	17.116	233.116	104,45	126.057	84.645	16.555	227.257	121,91	15,64	112.550	68.070	13.369	193.989
2	1999	86.50	128.990	66.182	17.149	212.320	102,23	126.616	64.743	16.532	207.891	122,65	15,73	113.563	56.834	13.140	183.537
3	1999	86.57	129.589	71.304	15.984	216.877	102,30	127.124	70.720	15.527	213.372	122,55	15,73	113.563	67.506	13.015	194.084
4	1999	89.43	128.111	97.768	23.734	249.613	104,93	125.991	97.437	23.333	246.761	120,80	15,50	113.762	95.525	21.021	230.308
5	1999	92.79	126.260	81.559	14.767	222.586	112,05	123.035	79.521	13.729	216.284	117,40	19,26	107.495	69.705	8.727	185.927
6	1999	108.41	118.999	69.560	13.283	201.842	139,55	113.906	67.021	12.827	193.754	107,80	31,14	96.170	58.182	11.241	165.594

BSRB félagin hjá ríkinu, alls

		Karlar					Allir					Konur					
MA	AR	STG	DL	YL	ÖL	HL	STG	DL	YL	ÖL	HL	Km.dl.	STG	DL	YL	ÖL	HL
7	1998	2.543,34	111.564	53.763	14.477	179.804	6.332,65	106.519	35.525	9.524	151.567	118,43	3.789,31	103.133	23.283	6.199	132.615
8	1998	2.492,81	112.547	53.763	14.808	181.118	6.144,14	107.411	35.675	9.910	152.996	120,07	3.651,33	103.904	23.326	6.566	133.796
9	1998	2.217,73	116.228	61.162	17.165	194.555	5.493,93	110.715	39.626	11.574	161.916	123,63	3.276,19	106.983	25.049	7.790	139.822
10	1998	2.148,70	117.630	61.435	18.160	197.225	5.387,69	111.722	40.478	11.972	164.172	124,21	3.238,99	107.803	26.574	7.868	142.245
11	1998	2.107,64	118.220	63.298	19.548	201.067	5.335,68	111.863	41.236	12.573	165.672	124,03	3.227,34	107.712	26.896	8.020	142.568
12	1998	2.195,53	118.236	60.439	49.582	228.256	5.490,05	112.259	40.854	41.375	194.489	124,70	3.292,76	108.282	27.804	35.922	172.008
1	1999	2.164,55	122.312	66.322	21.987	210.621	5.369,44	115.628	44.141	13.352	173.121	127,72	3.204,88	111.114	29.161	7.520	147.794
2	1999	2.145,12	123.237	61.633	20.670	205.540	5.382,53	116.261	40.122	12.738	169.121	128,62	3.237,43	111.638	25.869	7.483	144.989
3	1999	2.175,77	122.881	59.036	19.592	201.508	5.453,41	116.071	38.861	12.168	167.100	127,80	3.277,65	111.550	25.469	7.240	144.259
4	1999	2.202,61	123.525	66.398	29.516	219.439	5.509,04	117.066	46.868	20.998	184.932	128,19	3.306,44	112.763	33.858	15.324	161.945
5	1999	2.293,57	121.901	63.888	19.070	204.859	5.774,65	115.208	43.004	11.758	169.970	125,56	3.481,08	110.799	29.244	6.940	146.983
6	1999	2.563,59	118.748	58.521	18.495	195.764	6.570,80	112.249	38.643	11.247	162.139	121,33	4.006,24	108.093	25.927	6.606	140.626

Félag tækniskólakennara og Kennarafélag KHÍ

MA	AR	<i>Karlar</i>					<i>Allir</i>						<i>Konur</i>				
		STG	DL	YL	ÖL	HL	STG	DL	YL	ÖL	HL	Km.dl	STG	DL	YL	ÖL	HL
7	1998	55,78	140.762	16.889	93	157.745	106,35	138.391	21.664	49	160.104	106,22	50,58	135.776	26.929	0	162.705
8	1998	63,27	139.677	14.564	405	154.647	124,96	138.537	12.579	205	151.322	106,91	61,69	137.368	10.544	0	147.912
9	1998	73,59	142.241	71.382	71	213.693	141,16	141.584	62.794	37	204.415	109,15	67,56	140.868	53.441	0	194.309
10	1998	69,45	142.973	77.311	75	220.358	133,16	142.287	66.145	39	208.471	109,21	63,70	141.539	53.972	0	195.511
11	1998	67,22	142.533	86.315	77	228.925	131,24	142.254	68.193	40	210.487	108,89	64,02	141.960	49.165	0	191.125
12	1998	67,13	142.537	107.504	29.464	279.506	130,47	142.518	83.189	28.445	254.152	109,29	63,34	142.498	57.419	27.365	227.281
1	1999	69,49	158.621	113.678	78	272.376	135,32	154.412	83.590	223	238.226	117,75	65,83	149.970	51.833	377	202.180
2	1999	69,48	158.798	85.313	78	244.188	137,95	154.721	66.810	431	221.961	118,17	68,47	150.584	48.034	789	199.407
3	1999	69,91	159.545	84.361	77	243.983	137,02	155.556	67.267	257	223.080	118,24	67,11	151.401	49.461	445	201.307
4	1999	69,83	159.571	93.759	8.372	261.702	137,32	155.836	72.966	8.357	237.160	117,81	67,49	151.972	51.452	8.342	211.766
5	1999	69,83	159.603	147.758	3.536	310.897	134,78	155.925	109.731	2.349	268.006	117,31	64,95	151.972	68.848	1.073	221.893
6	1999	70,24	159.477	86.323	156	245.956	138,43	155.686	77.913	320	233.919	116,17	68,19	151.782	69.250	489	221.520

Dýralæknafélag Íslands og Stéttarfélag Sálfræðinga á Íslandi

MA	AR	<i>Karlar</i>					<i>Allir</i>						<i>Konur</i>				
		STG	DL	YL	ÖL	HL	STG	DL	YL	ÖL	HL	Km.dl	STG	DL	YL	ÖL	HL
7	1998	27,86	184.641	33.180	523	218.344	51,01	170.282	34.068	286	204.636	127,98	23,15	153.001	35.137	0	188.138
8	1998	28,48	185.098	24.486	512	210.096	52,38	170.304	30.219	278	200.801	128,84	23,90	152.672	37.051	0	189.723
9	1998	28,31	184.578	37.828	0	222.406	54,32	171.740	39.702	434	211.876	129,50	26,00	157.761	41.743	906	200.410
10	1998	30,97	182.010	41.032	570	223.613	53,51	173.611	36.128	330	210.070	129,80	22,54	162.069	29.389	0	191.458
11	1998	28,76	187.475	134.387	0	321.861	51,27	176.198	154.543	0	330.741	130,32	22,52	161.796	180.284	0	342.080
12	1998	29,35	198.840	26.592	29.546	254.979	54,50	193.338	27.723	28.722	249.783	143,91	25,15	186.915	29.043	27.760	243.719
1	1999	29,75	208.987	29.826	80	238.892	54,60	202.078	27.614	44	229.735	155,45	24,85	193.806	24.966	0	218.772
2	1999	32,53	212.188	29.628	562	242.379	57,82	204.389	27.109	685	232.184	157,48	25,29	194.357	23.868	844	219.069
3	1999	27,38	212.055	37.776	0	249.832	52,56	203.573	31.459	0	235.032	156,09	25,18	194.349	24.589	0	218.938
4	1999	27,74	211.835	29.791	8.990	250.617	53,00	203.526	27.350	8.661	239.537	155,22	25,26	194.401	24.669	8.299	227.369
5	1999	26,85	209.792	34.946	5.768	250.506	52,17	202.682	32.076	3.762	238.520	153,83	25,33	195.146	29.033	1.637	225.816
6	1999	27,63	209.014	33.201	3.139	245.354	53,56	201.937	32.572	2.445	236.954	152,01	25,93	194.396	31.901	1.706	228.003

Sjúkrapjálfarar, iðjubjálfar og félagsráðgjafar

MA	AR	Karlur					HL	Allir					Km.dl	Konur					
		STG	DL	YL	ÖL	HL		STG	DL	YL	ÖL	HL		STG	DL	YL	ÖL	HL	
7	1998						95,92	140.493	37.694	2.144	180.331	100,62							
8	1998						94,48	140.903	35.093	2.074	178.069	101,37							
9	1998						96,25	141.179	38.240	1.923	181.341	101,31							
10	1998						96,98	141.591	44.229	1.944	187.763	101,18							
11	1998						94,11	142.900	121.799	1.986	266.684	102,32							
12	1998						93,78	156.702	39.048	32.087	227.838	111,95							
1	1999						105,96	163.263	35.146	2.187	200.597	129,33							
2	1999						107,18	163.805	34.273	2.099	200.177	129,97							
3	1999						106,66	165.428	35.067	2.311	202.807	130,63							
4	1999						108,39	164.486	32.509	10.764	207.759	129,18							
5	1999						105,76	165.112	36.972	2.439	204.523	129,05							
6	1999						107,43	165.781	29.920	2.335	198.036	128,51							

Meinataeknaf. Ísl og Röntgenteknaf. Ísl.

MA	AR	Karlur					HL	Allir					Km.dl	Konur					
		STG	DL	YL	ÖL	HL		STG	DL	YL	ÖL	HL		STG	DL	YL	ÖL	HL	
7	1998						148,13	135.033	47.595	15.619	198.247	129,80							
8	1998						153,08	134.790	48.151	15.191	198.132	130,28							
9	1998						155,77	134.199	46.566	14.537	195.302	129,57							
10	1998						211,91	135.718	37.961	13.567	187.246	130,46							
11	1998						133,33	142.411	120.673	13.620	276.704	136,52							
12	1998						148,06	145.946	54.137	48.566	248.649	140,17							
1	1999						148,95	154.174	58.734	19.560	232.469	147,24							
2	1999						148,92	155.155	54.571	16.348	226.074	148,41							
3	1999						150,48	155.063	56.298	18.621	229.981	147,61							
4	1999						148,65	155.422	62.726	29.114	247.262	147,15							
5	1999						150,70	155.356	61.940	19.995	237.291	146,39							
6	1999						154,26	155.930	55.747	19.796	231.472	145,72							

Félag íslenskra náttúrufræðinga

MA	AR	<i>Karlar</i>				
		STG	DL	YL	ÖL	HL
7	1998	348,86	173.116	36.312	2.471	211.899
8	1998	338,08	175.701	44.470	4.351	224.522
9	1998	338,33	176.078	52.492	4.352	232.922
10	1998	337,51	175.594	50.498	4.082	230.174
11	1998	338,31	177.540	44.710	4.724	226.974
12	1998	341,47	178.502	43.989	34.010	256.501
1	1999	342,82	184.608	38.166	3.104	225.879
2	1999	341,14	185.779	44.198	4.924	234.901
3	1999	338,74	185.444	52.941	4.624	243.010
4	1999	338,88	187.025	51.066	13.470	251.561
5	1999	345,83	187.327	54.628	4.917	246.872
6	1999	357,13	186.377	50.102	4.153	240.632

Kjarad. fél. ísl. félagsvís. og Fél. ísl. fræða

MA	AR	<i>Karlar</i>				
		STG	DL	YL	ÖL	HL
7	1998	35,93	164.220	41.023	0	205.243
8	1998	33,89	164.861	40.652	0	205.513
9	1998	29,47	168.876	42.761	0	211.637
10	1998	30,15	172.081	27.302	0	199.383
11	1998	29,54	171.443	71.429	0	242.872
12	1998	30,91	171.332	26.722	27.973	226.027
1	1999	29,62	180.224	26.667	210	207.101
2	1999	29,35	179.535	30.679	2.492	212.706
3	1999	29,60	179.972	30.069	0	210.041
4	1999	31,60	180.844	32.474	8.297	221.616
5	1999	32,98	180.905	25.120	1.816	207.840
6	1999	34,05	179.447	32.150	0	211.597

<i>Allir</i>						
STG	DL	YL	ÖL	HL	Km.dl	
557,12	166.516	33.518	2.447	202.481	131,06	
535,42	168.832	38.575	4.070	211.476	133,60	
530,20	169.970	46.890	3.469	220.329	134,36	
529,64	169.752	44.834	3.649	218.235	133,60	
527,56	171.310	44.315	3.804	219.430	134,46	
527,81	173.108	42.391	33.947	249.446	136,12	
539,38	179.308	33.223	2.926	215.457	140,21	
535,41	180.156	45.576	4.326	230.058	141,10	
533,71	180.366	45.669	3.987	230.022	140,58	
534,65	182.038	47.412	13.784	243.234	141,12	
551,36	181.691	47.931	4.516	234.137	140,18	
569,20	180.540	44.409	3.597	228.546	138,14	

<i>Allir</i>						
STG	DL	YL	ÖL	HL	Km.dl	
67,17	166.614	34.313	0	200.928	126,17	
66,01	167.579	31.880	0	199.459	127,60	
58,87	171.336	34.408	0	205.744	130,32	
60,77	172.936	21.766	0	194.703	130,96	
61,19	172.455	49.661	0	222.116	130,24	
63,53	171.139	22.489	27.120	220.749	129,48	
63,27	178.451	20.400	98	198.949	134,26	
64,68	178.474	25.540	1.131	205.145	134,49	
65,86	177.899	22.584	0	200.483	133,41	
67,70	178.430	29.724	8.198	216.352	133,09	
71,02	179.251	24.172	929	204.352	133,06	
74,54	178.250	31.314	134	209.698	131,23	

<i>Konur</i>						
STG	DL	YL	ÖL	HL	Km.dl	
208,26	155.461	28.837	2.407	186.705		
197,35	157.064	28.475	3.589	189.128		
191,87	159.199	37.013	1.910	198.123		
192,13	159.489	34.885	2.889	197.263		
189,25	160.175	43.610	2.159	205.944		
186,35	163.223	39.463	33.832	236.518		
196,56	170.064	24.602	2.615	197.281		
194,27	170.281	47.997	3.275	221.553		
194,97	171.542	33.034	2.880	207.456		
195,76	173.406	41.087	14.327	228.819		
205,53	172.207	36.662	3.840	212.709		
212,07	170.711	34.821	2.661	208.192		

Stéttarfélag bókasafns- og upplýsingafræðinga

		<i>Karlar</i>						<i>Allir</i>						<i>Konur</i>				
MA	AR	STG	DL	YL	ÖL	HL	STG	DL	YL	ÖL	HL	Km.dl	STG	DL	YL	ÖL	HL	
7	1998						66,16	150.911	8.891	0	159.802	131,39						
8	1998						64,97	151.235	8.889	224	160.348	132,39						
9	1998						66,31	153.760	11.610	0	165.370	134,45						
10	1998						61,80	154.625	13.876	82	168.583	134,62						
11	1998						60,97	154.693	15.116	104	169.912	134,31						
12	1998						61,88	155.127	16.822	33.075	205.024	134,94						
1	1999						60,82	161.975	12.184	82	174.241	140,10						
2	1999						61,00	163.058	15.459	135	178.651	141,27						
3	1999						64,41	163.424	18.014	117	181.556	140,90						
4	1999						62,06	165.418	16.183	11.752	193.353	141,85						
5	1999						65,48	163.260	15.852	146	179.257	139,33						
6	1999						63,28	164.779	16.588	25	181.392	139,47						

Félag fréttamanna

		<i>Karlar</i>						<i>Allir</i>						<i>Konur</i>				
MA	AR	STG	DL	YL	ÖL	HL	STG	DL	YL	ÖL	HL	Km.dl	STG	DL	YL	ÖL	HL	
7	1998	57,04	144.921	71.767	12.582	229.269	76,91	143.319	69.202	13.472	225.993	124,81	19,87	138.719	61.840	16.029	216.588	
8	1998	53,52	146.952	79.133	12.822	238.907	72,98	145.085	68.877	12.914	226.876	127,03	19,47	139.954	40.682	13.165	193.801	
9	1998	44,15	152.769	103.105	19.021	274.895	60,09	151.364	91.550	18.039	260.953	132,39	15,94	147.471	59.543	15.319	222.333	
10	1998	43,48	154.316	99.055	18.267	271.638	59,78	152.003	88.402	18.378	258.783	132,37	16,30	145.831	59.981	18.674	224.486	
11	1998	45,42	152.444	92.392	17.673	262.509	61,23	151.010	87.239	19.320	257.568	131,14	15,81	146.891	72.435	24.049	243.375	
12	1998	44,75	154.234	101.535	47.790	303.559	60,52	152.343	95.226	48.109	295.678	132,55	15,77	146.978	77.329	49.013	273.320	
1	1999	45,31	159.037	116.257	15.965	291.259	59,60	157.870	111.373	16.771	286.013	136,58	14,29	154.168	95.890	19.326	269.383	
2	1999	46,36	158.478	93.036	20.866	272.380	62,31	157.692	82.966	20.196	260.854	136,65	15,95	155.408	53.696	18.250	227.354	
3	1999	46,24	158.505	95.522	17.081	271.107	57,85	157.526	87.520	18.732	263.778	135,85	11,61	153.629	55.647	25.310	234.586	
4	1999	46,90	157.503	139.442	25.807	322.752	59,72	156.446	127.297	25.455	309.199	134,19	12,82	152.579	82.860	24.167	259.606	
5	1999	47,10	156.603	140.594	20.062	317.259	62,63	154.466	126.337	18.525	299.328	131,86	15,54	147.987	83.113	13.868	244.968	
6	1999	49,33	152.847	107.333	15.212	275.392	70,06	149.938	92.177	14.623	256.738	126,94	20,73	143.014	56.105	13.222	212.342	

BHM, ríkisstarfsmenn

Félag háskólakennara													
		Karlar						Konur					
MA	AR	STG	DL	YL	ÖL	HL	STG	DL	YL	ÖL	HL	Km.dl	
7	1998	220,81	148,788	39,446	2,344	190,578	418,14	145,301	35,173	1,530	182,003	97,70	
8	1998	229,05	146,772	43,493	1,702	191,967	437,73	144,444	36,195	1,410	182,050	97,65	
9	1998	225,97	150,136	47,502	1,954	199,593	435,55	146,746	39,299	1,517	187,562	99,10	
10	1998	225,71	150,146	56,532	1,683	208,362	436,04	146,689	46,828	1,515	195,032	98,63	
11	1998	226,73	150,561	57,238	1,889	209,689	435,26	147,047	47,164	1,488	195,699	98,60	
12	1998	226,67	150,892	62,154	30,258	243,303	436,06	147,363	49,237	30,011	226,610	98,99	
1	1999	214,90	158,401	65,531	2,458	226,390	421,15	154,183	48,906	1,753	204,841	102,99	
2	1999	223,95	160,210	58,497	4,814	223,521	434,65	155,633	46,800	3,059	204,972	104,13	
3	1999	220,75	160,412	58,364	1,506	220,281	422,60	156,237	49,900	1,335	207,472	104,03	
4	1999	218,21	160,255	54,982	96,690	311,927	422,55	156,178	43,902	82,223	282,303	103,43	
5	1999	216,16	160,760	87,464	77,021	325,244	425,75	156,033	76,985	60,014	293,032	102,84	
6	1999	226,10	159,482	39,098	1,893	200,473	435,07	156,265	37,892	1,629	195,785	102,15	

Félag háskólakennara á Akureyri													
		Karlar						Konur					
MA	AR	STG	DL	YL	ÖL	HL	STG	DL	YL	ÖL	HL	Km.dl	
7	1998	28,16	142,846	26,910	0	169,757	51,30	138,941	29,028	55	168,024	125,85	
8	1998	27,36	145,648	49,388	0	195,036	51,77	140,123	41,449	61	181,633	127,61	
9	1998	26,88	151,818	85,515	0	237,332	52,08	145,781	76,573	161	222,516	132,62	
10	1998	23,44	152,186	95,174	683	248,043	48,65	145,297	83,798	612	229,707	131,61	
11	1998	25,96	149,931	80,325	0	230,256	51,71	144,304	65,060	123	209,487	130,75	
12	1998	26,41	150,070	97,303	26,226	273,599	51,36	144,485	89,537	26,656	260,678	130,35	
1	1999	28,32	152,729	105,526	0	258,255	54,60	148,396	85,803	0	234,199	133,54	
2	1999	27,99	153,769	82,496	3,903	240,168	54,33	149,008	72,712	3,853	225,572	134,31	
3	1999	29,05	150,895	72,817	0	223,712	55,25	147,602	72,599	0	220,201	132,40	
4	1999	27,99	153,769	81,549	7,554	242,871	54,19	149,136	72,855	7,852	229,842	133,05	
5	1999	28,47	154,150	183,196	0	337,345	54,67	149,375	143,346	0	292,721	132,63	
6	1999	29,67	153,983	33,659	1,993	189,635	57,50	148,755	33,756	1,653	184,163	130,99	

Fél. háskólamenntaðra starfsmanna stjórnarráðs

		<i>Karlar</i>						<i>Allir</i>						<i>Konur</i>				
MA	AR	STG	DL	YL	ÖL	HL	STG	DL	YL	ÖL	HL	Km.dl	STG	DL	YL	ÖL	HL	
7	1998	127,02	156.661	47.616	4.232	208.510	219,87	157.349	46.320	3.356	207.025	118,83	92,85	158.289	44.546	2.158	204.993	
8	1998	129,60	157.030	50.677	3.234	210.941	225,68	157.574	46.579	2.608	206.761	119,65	96,09	158.309	41.052	1.764	201.124	
9	1998	128,58	157.974	56.137	3.208	217.319	221,61	158.439	53.349	2.542	214.330	120,18	93,02	159.082	49.495	1.621	210.198	
10	1998	130,26	160.267	62.152	4.200	226.618	226,42	159.840	60.127	3.596	223.563	120,71	96,16	159.262	57.385	2.778	219.424	
11	1998	130,81	161.462	60.726	3.016	225.204	227,39	161.795	58.196	2.986	222.978	121,85	96,58	162.247	54.769	2.946	219.962	
12	1998	135,46	164.056	61.617	29.997	255.669	234,91	164.059	59.647	30.087	253.793	123,79	99,45	164.064	56.963	30.211	251.237	
1	1999	131,52	179.309	57.432	2.171	238.912	237,12	177.656	51.289	2.465	231.410	133,29	105,60	175.596	43.639	2.831	222.066	
2	1999	124,92	179.929	60.183	1.320	241.432	233,08	178.740	55.593	2.933	237.266	134,32	108,15	177.367	50.291	4.797	232.455	
3	1999	129,47	181.780	58.568	1.490	241.838	240,58	180.912	53.632	3.585	238.129	135,30	111,11	179.901	47.879	6.027	233.807	
4	1999	128,67	182.677	57.153	10.258	250.089	238,08	181.233	57.125	11.945	250.303	134,81	109,42	179.535	57.092	13.928	250.555	
5	1999	127,08	180.503	56.721	3.038	240.262	242,38	180.275	52.552	4.314	237.142	133,45	115,29	180.025	47.957	5.721	233.703	
6	1999	127,13	180.698	62.679	1.517	244.894	243,93	179.731	56.285	3.474	239.490	131,96	116,80	178.678	49.327	5.604	233.608	

Félag íslenskra hjúkrunarfræðinga

		<i>Karlar</i>					<i>Allir</i>						<i>Konur</i>				
MA	AR	STG	DL	YL	ÖL	HL	STG	DL	YL	ÖL	HL	Km.dl	STG	DL	YL	ÖL	HL
7	1998						671,32	146.715	45.463	15.381	207.559	127,71					
8	1998						662,16	147.072	48.425	17.542	213.039	128,71					
9	1998						693,68	146.790	43.594	20.122	210.506	128,33					
10	1998						702,00	147.044	45.659	20.964	213.667	127,99					
11	1998						703,37	147.488	42.201	20.755	210.445	128,03					
12	1998						694,41	147.791	49.130	49.794	246.715	128,53					
1	1999						706,64	161.063	51.128	24.074	236.266	139,28					
2	1999						710,59	161.325	44.210	21.642	227.177	139,73					
3	1999						710,34	161.480	45.170	23.110	229.760	139,19					
4	1999						708,22	162.269	66.325	31.471	260.065	139,12					
5	1999						717,86	161.700	57.963	23.460	243.122	137,97					
6	1999						722,48	161.743	44.537	20.652	226.933	136,87					

Hið íslenska kennarafélag, framhaldsskólar

MA	AR	<i>Karlar</i>				
		STG	DL	YL	ÖL	HL
7	1998	510,29	128.522	6.092	0	134.614
8	1998	527,29	127.813	44.179	22	172.015
9	1998	520,62	127.807	100.603	160	228.571
10	1998	521,14	127.817	99.885	53	227.756
11	1998	519,05	127.830	102.706	201	230.737
12	1998	519,16	127.748	166.764	30.465	324.978
1	1999	531,46	132.115	87.969	84	220.168
2	1999	519,43	132.353	100.193	182	232.728
3	1999	519,91	132.249	101.505	126	233.879
4	1999	518,77	132.317	106.230	9.148	247.695
5	1999	517,82	132.421	153.778	891	287.090
6	1999	517,00	132.529	21.668	381	154.578

Kjarafélag viðskipta- og hagfræðinga

MA	AR	<i>Karlar</i>				
		STG	DL	YL	ÖL	HL
7	1998	134,98	176.059	65.990	416	242.465
8	1998	131,69	176.340	43.890	738	220.968
9	1998	132,80	176.557	67.285	575	244.418
10	1998	131,98	177.766	74.526	579	252.871
11	1998	130,75	178.315	76.958	584	255.857
12	1998	136,46	179.298	59.695	31.288	270.282
1	1999	137,59	187.532	63.716	1.120	252.369
2	1999	133,30	188.555	76.736	593	265.884
3	1999	132,23	189.198	74.190	1.582	264.970
4	1999	132,11	189.434	79.141	9.350	277.925
5	1999	129,49	190.290	74.635	449	265.375
6	1999	131,01	190.598	75.724	691	267.012

<i>Allir</i>						
STG	DL	YL	ÖL	HL	Km.dl	
949,10	127.525	4.392	15	131.932	110,18	
987,38	126.877	35.180	26	162.083	110,22	
975,19	126.921	83.425	142	210.487	110,14	
981,18	126.893	82.117	100	209.110	109,63	
975,82	126.872	84.506	181	211.559	109,32	
974,92	126.835	143.163	30.460	300.458	109,49	
999,25	131.156	71.506	109	202.772	112,58	
975,08	131.397	80.518	239	212.154	112,97	
972,73	131.401	83.398	168	214.968	112,43	
973,24	131.461	86.677	9.099	227.237	111,87	
969,01	131.547	132.352	728	264.627	111,41	
967,65	131.587	19.650	316	151.552	110,53	

<i>Konur</i>						
STG	DL	YL	ÖL	HL	Km.dl	
438,81	126.365	2.415	32	128.813	110,18	
460,09	125.804	24.866	31	150.701	110,22	
454,57	125.906	63.750	121	189.776	110,14	
460,04	125.845	61.988	153	187.987	109,63	
456,77	125.782	63.826	159	189.767	109,32	
455,76	125.796	116.279	30.454	272.529	109,49	
467,79	130.067	52.803	138	183.008	112,58	
455,65	130.308	58.089	304	188.701	112,97	
452,83	130.427	62.610	217	193.254	112,43	
454,47	130.483	64.358	9.044	203.885	111,87	
451,19	130.543	107.762	541	238.846	111,41	
450,65	130.506	17.335	241	148.082	110,53	

Ljósmeðrafélag Íslands *Ljósmeðrafélag Íslands gengur í BHM um áramótin 1998/1999*

		Karlar						Allir						Konur				
MA	AR	STG	DL	YL	ÖL	HL	STG	DL	YL	ÖL	HL	Km.dl.	STG	DL	YL	ÖL	HL	
7	1998						89,97	145.937	29.780	21.096	196.813	143,73	89,97	145.937	29.780	21.096	196.813	
8	1998						85,28	147.458	37.509	22.986	207.953	146,02	85,28	147.458	37.509	22.986	207.953	
9	1998						87,79	146.940	27.791	26.819	201.550	145,35	87,79	146.940	27.791	26.819	201.550	
10	1998						87,73	147.271	32.598	27.984	207.853	145,04	87,73	147.271	32.598	27.984	207.853	
11	1998						88,50	147.229	25.946	28.430	201.605	144,60	88,50	147.229	25.946	28.430	201.605	
12	1998						89,12	147.177	46.362	54.795	248.334	144,82	89,12	147.177	46.362	54.795	248.334	
1	1999	0,00					88,14	161.787	40.364	32.010	234.161	158,30	88,14	161.787	40.364	32.010	234.161	
2	1999	0,00					91,10	161.714	29.619	28.650	219.983	158,48	91,10	161.714	29.619	28.650	219.983	
3	1999	0,00					90,07	161.911	31.029	30.618	223.559	157,91	90,07	161.911	31.029	30.618	223.559	
4	1999	0,00					90,82	161.837	75.851	35.560	273.248	156,99	90,82	161.837	75.851	35.560	273.248	
5	1999	0,00					93,38	161.349	47.913	27.601	236.862	155,77	93,38	161.349	47.913	27.601	236.862	
6	1999	0,00					97,42	161.580	32.477	25.442	219.499	154,71	97,42	161.580	32.477	25.442	219.499	

Stéttarfélag matvæla- og næringafræða á Íslandi

		Karlar						Allir						Konur				
MA	AR	STG	DL	YL	ÖL	HL	STG	DL	YL	ÖL	HL	Km.dl	STG	DL	YL	ÖL	HL	
7	1998	23,09	169.771	19.903	0	189.674	55,82	167.355	21.469	786	189.611	151,48	32,74	165.651	22.574	1.340	189.566	
8	1998	23,28	170.189	29.247	0	199.436	56,63	168.620	25.128	899	194.647	153,46	33,35	167.524	22.253	1.527	191.305	
9	1998	24,58	169.305	19.431	0	188.736	59,04	168.419	20.009	745	189.174	153,12	34,46	167.788	20.421	1.276	189.486	
10	1998	24,40	172.021	24.678	0	196.700	56,55	169.752	24.878	783	195.414	153,65	32,15	168.030	25.030	1.377	194.437	
11	1998	24,40	172.021	19.996	0	192.017	57,18	169.597	25.255	769	195.622	153,09	32,78	167.793	29.170	1.342	198.305	
12	1998	23,40	173.637	29.055	29.829	232.521	55,95	170.848	35.807	29.707	236.362	154,51	32,55	168.843	40.661	29.620	239.124	
1	1999	23,63	179.921	21.809	0	201.730	59,25	175.552	17.037	148	192.737	157,87	35,63	172.654	13.873	246	186.773	
2	1999	22,20	183.477	26.883	0	210.361	57,00	176.374	23.355	153	199.882	158,87	34,80	171.842	21.104	251	193.198	
3	1999	22,20	184.325	26.934	0	211.259	57,35	177.148	25.198	174	202.520	158,79	35,15	172.615	24.101	284	197.001	
4	1999	22,20	184.325	26.745	9.108	220.179	58,00	178.043	41.684	8.681	228.408	158,73	35,80	174.148	50.948	8.416	233.511	
5	1999	22,33	184.462	33.227	0	217.689	58,47	181.661	28.286	159	210.106	161,19	36,14	179.930	25.233	258	205.421	
6	1999	21,96	186.157	30.039	0	216.195	62,64	179.301	24.291	203	203.796	157,79	40,69	175.601	21.189	313	197.103	

Stéttarfélag lögfræðinga

MA	AR	Karlar				
		STG	DL	YL	ÖL	HL
7	1998	99,74	167.495	62.959	12.541	242.995
8	1998	103,44	164.855	59.442	11.745	236.043
9	1998	98,88	166.520	71.165	12.220	249.905
10	1998	105,12	166.832	73.938	10.443	251.213
11	1998	98,40	167.194	76.271	14.796	258.262
12	1998	100,34	169.891	78.575	40.513	288.979
1	1999	98,08	175.891	78.247	15.602	269.740
2	1999	100,08	177.224	82.475	13.121	272.819
3	1999	101,64	179.411	87.109	12.662	279.183
4	1999	99,98	179.668	83.768	23.234	286.670
5	1999	100,97	179.672	83.580	13.984	277.236
6	1999	102,31	182.193	78.548	13.243	273.983

Útgarður, félag háskólamanna

MA	AR	Karlar				
		STG	DL	YL	ÖL	HL
7	1998	115,24	158.669	42.412	6.624	207.705
8	1998	113,88	159.652	47.738	6.507	213.897
9	1998	106,63	162.804	57.774	6.486	227.064
10	1998	103,45	163.678	55.242	8.192	227.113
11	1998	103,50	163.861	60.143	7.504	231.508
12	1998	103,99	164.256	48.806	38.919	251.981
1	1999	104,86	168.187	55.150	8.894	232.231
2	1999	107,17	168.636	56.841	9.408	234.885
3	1999	109,96	171.045	53.527	8.537	233.109
4	1999	106,14	170.272	65.187	20.605	256.064
5	1999	104,61	170.866	59.498	9.845	240.209
6	1999	108,10	170.522	60.186	12.042	242.750

Allir						
STG	DL	YL	ÖL	HL	Km.dl	
202,10	160.407	59.067	12.305	231.779	120,96	
204,01	157.500	55.713	10.295	223.508	119,42	
197,08	159.263	65.496	12.653	237.412	120,62	
203,36	159.987	66.710	10.799	237.497	120,64	
201,68	159.630	73.861	13.255	246.746	120,05	
208,18	161.073	69.586	40.023	270.682	121,35	
204,73	169.017	69.370	16.582	254.969	126,40	
208,96	169.453	73.835	12.059	255.347	126,93	
210,64	171.649	76.112	11.315	259.076	127,96	
205,04	173.042	73.256	21.824	268.122	128,30	
208,20	175.340	77.787	13.465	266.591	129,38	
215,11	176.517	68.230	12.764	257.511	129,18	

Allir						
STG	DL	YL	ÖL	HL	Km.dl	
248,61	153.162	34.975	4.146	192.283	126,69	
249,31	154.472	37.756	4.029	196.258	128,48	
236,40	156.710	40.131	4.674	201.515	130,20	
228,89	157.251	45.718	5.273	208.243	130,08	
228,02	157.075	49.610	5.545	212.230	129,58	
228,09	158.436	39.018	35.673	233.127	130,94	
234,65	163.104	44.343	6.197	213.644	134,04	
238,24	163.775	42.269	6.019	212.063	134,81	
241,52	164.920	40.532	5.628	211.080	135,10	
237,44	165.657	48.694	15.656	230.007	134,97	
240,81	166.202	46.041	6.676	218.920	134,77	
242,24	165.495	44.427	6.888	216.810	133,09	

Konur				
STG	DL	YL	ÖL	HL
102,36	153.501	55.275	12.074	220.850
100,57	149.934	51.878	8.803	210.615
98,20	151.956	59.789	13.089	224.834
98,23	152.662	58.975	11.181	222.819
103,28	152.423	71.564	11.786	235.774
107,84	152.869	61.221	39.568	253.658
106,65	162.695	61.206	17.483	241.384
108,88	162.311	65.894	11.084	239.288
109,00	164.410	65.857	10.059	240.326
105,06	166.735	63.253	20.483	250.472
107,23	171.260	72.331	12.976	256.567
112,79	171.368	58.870	12.330	242.569

Konur				
STG	DL	YL	ÖL	HL
133,37	148.404	28.548	2.005	178.958
135,42	150.117	29.362	1.946	181.424
129,77	151.702	25.635	3.185	180.523
125,44	151.951	37.863	2.866	192.679
124,52	151.434	40.854	3.917	196.205
124,11	153.559	30.818	32.953	217.329
129,79	158.997	35.613	4.018	198.629
131,07	159.800	30.355	3.249	193.404
131,56	159.800	29.672	3.197	192.669
131,30	161.926	35.361	11.655	208.942
136,20	162.621	35.705	4.243	202.568
134,14	161.444	31.726	2.734	195.904

BHM, ríkisstarfsmenn

BHM félagin hjá ríkinu, alls

MA	Karlar				Allir				Konur							
	AR	STG	DL	YL	STG	DL	YL	ÖL	HL	Km.dl	STG	DL	YL	ÖL	HL	
7	1998	1.808,53	152.601	33.350	2.732	188.683	2.732	188.683	4.184,14	147.765	32.686	4.846	185.297	118,87	6.455	182.720
8	1998	1.826,45	152.245	45.356	2.941	200.542	2.941	200.542	4.232,19	147.611	39.901	5.151	192.663	119,40	6.829	186.682
9	1998	1.803,93	153.463	70.135	3.148	226.746	3.148	226.746	4.230,37	148.520	55.587	5.780	209.887	120,00	7.737	197.353
10	1998	1.802,12	153.967	71.661	3.118	228.746	3.118	228.746	4.285,20	148.623	56.926	6.060	211.610	119,56	8.195	199.172
11	1998	1.793,46	154.508	74.623	3.386	232.516	3.386	232.516	4.194,89	149.530	63.940	6.048	219.518	119,96	8.037	209.800
12	1998	1.809,42	155.619	90.219	32.679	278.517	32.679	278.517	4.225,90	150.976	72.326	35.541	258.844	121,35	37.684	244.113
1	1999	1.812,28	162.312	68.045	3.161	233.518	3.161	233.518	4.375,22	158.749	54.403	7.324	220.476	126,88	10.268	211.254
2	1999	1.803,30	163.264	71.314	3.909	238.487	3.909	238.487	4.375,10	159.527	56.030	7.063	222.619	127,71	9.275	211.493
3	1999	1.801,92	163.521	73.269	3.090	239.880	3.090	239.880	4.364,01	160.029	57.382	7.110	224.521	127,49	9.938	213.719
4	1999	1.794,86	163.927	76.104	22.621	262.652	22.621	262.652	4.354,84	160.537	63.984	22.996	247.517	127,20	23.259	236.905
5	1999	1.795,03	164.013	97.511	12.976	274.500	12.976	274.500	4.399,11	160.654	76.703	13.346	250.703	126,69	13.601	234.299
6	1999	1.829,55	163.912	47.364	3.342	214.618	3.342	214.618	4.470,08	160.635	41.796	6.810	209.241	125,63	9.212	205.514

3.3 Kennarasamband Íslands, ríkisstarfsmenn

Kennarasamband Íslands, framhaldsskólakennarar

		Karlar						Könur									
MA	AR	STG	DL	YL	ÖL	HL	STG	DL	YL	ÖL	HL	STG	DL	YL	ÖL	HL	
7	1998	172,23	121,783	13,566	0	135,348	294,29	120,352	9,249	4	129,605	109,00	122,07	118,334	3,159	10	121,503
8	1998	180,47	121,770	46,614	14	168,397	315,33	120,698	35,159	24	155,881	109,91	134,86	119,264	19,831	37	139,131
9	1998	184,41	121,086	83,116	182	204,384	320,51	120,266	69,498	133	189,896	109,40	136,10	119,154	51,046	66	170,266
10	1998	185,03	120,889	85,204	442	206,536	318,22	120,115	72,784	310	193,209	108,79	133,19	119,040	55,529	127	174,696
11	1998	180,35	121,147	87,796	191	209,133	313,36	120,093	76,051	148	196,292	108,47	133,01	118,664	57,880	90	176,634
12	1998	179,65	121,197	121,157	30,109	272,463	313,56	120,212	103,085	30,013	253,309	108,78	133,90	118,890	78,838	29,883	227,612
1	1999	189,60	125,261	72,038	146	197,444	326,62	124,186	61,384	132	185,702	111,91	137,02	122,698	46,641	113	169,453
2	1999	190,56	125,179	92,380	295	217,854	324,38	124,218	77,320	250	201,788	112,12	133,82	122,850	55,875	185	178,910
3	1999	187,13	125,086	104,137	156	229,379	323,44	124,074	108,104	152	232,329	111,47	136,31	122,684	113,550	146	236,380
4	1999	184,74	125,368	99,341	8,509	233,218	319,39	124,298	99,491	8,492	232,281	111,05	134,65	122,831	99,697	8,468	230,996
5	1999	176,94	125,761	120,698	855	247,313	306,36	124,746	105,302	791	230,839	111,01	129,41	123,359	84,251	704	208,315
6	1999	176,51	125,950	15,011	95	141,055	305,54	124,702	11,693	143	136,539	110,18	129,03	122,996	7,154	210	130,360

Félag Íslenskra flugumferðarstjóra

		<i>Karlar</i>					<i>Allir</i>					<i>Konur</i>					
MA	AR	STG	DL	YL	ÖL	HL	STG	DL	YL	ÖL	HL	Km.dl	STG	DL	YL	ÖL	HL
7	1998	79,12	248.422	164.309	98.377	511.109	94,34	240.401	151.018	94.305	485.725	215,32	15,22	198.709	81.927	73.139	353.775
8	1998	78,74	248.936	179.721	101.096	529.753	93,24	241.460	167.116	96.556	505.132	217,45	14,50	200.861	98.671	71.902	371.434
9	1998	78,56	249.205	158.113	97.736	505.054	93,06	241.672	148.343	93.339	483.354	217,41	14,50	200.861	95.408	69.516	365.785
10	1998	79,00	249.175	143.926	96.048	489.150	94,02	241.289	139.352	92.520	473.161	216,11	15,02	199.807	115.295	73.965	389.067
11	1998	79,00	249.265	178.640	98.856	526.761	94,00	241.423	168.708	94.793	504.924	215,64	15,00	200.121	116.404	73.392	389.916
12	1998	79,00	249.265	116.207	124.305	489.777	94,95	241.092	108.566	120.393	470.050	215,74	15,95	200.611	70.719	101.013	372.343
1	1999	79,00	258.622	150.346	99.549	508.517	96,24	248.982	141.993	93.564	484.538	221,55	17,24	204.793	103.707	66.132	374.633
2	1999	84,30	261.318	125.178	89.843	476.340	99,80	253.437	118.847	86.891	459.175	225,88	15,50	210.570	84.415	70.835	365.820
3	1999	79,12	259.504	154.414	96.379	510.297	94,52	251.521	143.404	91.879	486.804	223,09	15,40	210.507	86.841	68.760	366.108
4	1999	79,12	259.898	138.101	105.657	503.656	93,72	252.301	129.657	101.823	483.781	222,58	14,60	211.133	83.897	81.049	376.079
5	1999	78,56	260.211	142.061	97.582	499.854	93,94	252.908	127.517	92.280	472.705	222,05	15,39	215.618	53.261	65.209	334.088
6	1999	78,00	260.487	153.468	100.313	514.268	93,29	253.248	139.842	94.414	487.504	220,52	15,29	216.312	70.310	64.316	350.938

Kjarafélag tæknifræðinga

		<i>Karlar</i>					<i>Allir</i>					<i>Konur</i>					
MA	AR	STG	DL	YL	ÖL	HL	STG	DL	YL	ÖL	HL	Km.dl	STG	DL	YL	ÖL	HL
7	1998						119,83	191.420	71.902	6.427	269.749	141,92					
8	1998						124,37	191.364	64.300	3.806	259.470	142,65					
9	1998						120,51	191.779	78.839	5.056	275.674	142,81					
10	1998						118,00	193.121	81.482	8.208	282.811	143,18					
11	1998						118,00	194.282	83.319	5.845	283.446	143,65					
12	1998						129,18	198.125	87.641	31.387	317.153	146,76					
1	1999						120,37	205.478	74.446	7.997	287.921	151,35					
2	1999						122,00	205.099	85.341	5.635	296.074	151,31					
3	1999						121,43	205.953	79.908	6.946	292.807	151,21					
4	1999						121,00	207.004	82.644	15.678	305.326	151,16					
5	1999						126,16	207.371	82.169	5.667	295.207	150,71					
6	1999						123,29	206.288	83.239	5.536	295.062	148,69					

Læknafélag Íslands, sjúkrahúslæknar

MA	AR	Karlar				
		STG	DL	YL	ÖL	HL
7	1998	205,19	292.600	47.799	71.259	411.658
8	1998	201,80	292.985	51.590	80.799	425.375
9	1998	198,44	292.630	46.063	79.124	417.816
10	1998	196,56	293.600	52.163	84.107	429.871
11	1998	199,61	293.534	48.845	72.918	415.296
12	1998	201,55	292.773	40.752	104.750	438.274
1	1999	202,20	302.858	74.961	81.832	459.651
2	1999	204,13	303.586	65.420	71.161	440.167
3	1999	204,46	303.246	73.633	83.730	460.610
4	1999	204,59	305.337	76.799	90.203	472.339
5	1999	205,39	305.632	82.152	81.278	469.062
6	1999	213,66	300.083	68.888	74.311	443.281

Allir	STG	DL	YL	ÖL	HL	Km.dl
285,44	274.344	47.368	68.492	390.205	151,20	
272,97	278.052	45.718	69.444	393.214	153,08	
273,77	277.691	49.729	71.710	399.130	152,22	
280,57	278.408	46.272	66.150	390.830	152,19	
282,45	277.060	40.185	92.806	410.051	151,73	
286,64	286.822	82.838	67.142	436.803	156,20	
284,78	288.444	76.906	61.328	426.679	157,34	
280,38	290.293	87.112	71.947	449.352	157,58	
279,95	292.353	86.115	80.331	458.799	157,84	
281,20	292.475	92.195	71.494	456.163	157,15	
299,37	283.437	78.598	65.744	427.779	151,05	

Konur	STG	DL	YL	ÖL	HL
83,64	229.370	37.183	38.799	305.351	
74,53	239.236	44.800	43.669	327.705	
77,21	237.188	43.533	40.149	320.870	
80,96	241.116	39.927	49.466	330.509	
80,90	237.913	38.774	63.049	339.736	
84,44	248.424	101.700	31.967	382.091	
80,65	250.117	105.980	36.442	392.539	
75,92	255.408	123.412	40.216	419.036	
75,37	257.106	111.401	53.535	422.042	
75,81	256.828	119.403	44.984	421.215	
85,71	241.941	102.804	44.389	389.133	

Starfsmannafélag sinfónuhljómsv. Ísl. *Eingreiðslur koma inn í dagvinnulaun í júní og desember ár hvert*

MA	AR	Karlar				
		STG	DL	YL	ÖL	HL
7	1998	39,74	130.896	1.414	0	132.310
8	1998	39,50	130.961	1.496	0	132.457
9	1998	39,98	131.814	1.405	1.935	135.154
10	1998	39,11	134.458	9.977	9.116	153.551
11	1998	40,80	132.646	1.377	2.435	136.458
12	1998	40,50	188.718	1.973	32.679	223.370
1	1999	39,68	135.940	6.190	3.376	145.506
2	1999	39,42	136.610	6.637	4.689	147.937
3	1999	40,32	136.790	1.695	2.940	141.425
4	1999	40,72	136.635	6.283	11.626	154.544
5	1999	39,96	136.312	909	1.969	139.190
6	1999	40,41	193.635	19.913	1.771	215.319

Allir	STG	DL	YL	ÖL	HL	Km.dl
72,50	127.517	2.127	86	129.729	112,91	
73,70	130.412	2.940	1.909	135.261	115,35	
72,31	129.605	9.909	9.417	148.931	114,14	
73,97	128.519	2.333	2.480	133.332	112,87	
75,60	188.593	2.643	31.923	223.158	165,94	
73,95	132.098	6.761	3.256	142.116	115,58	
74,60	132.463	8.142	4.894	145.498	116,09	
75,76	133.051	2.208	2.944	138.203	116,04	
75,98	132.837	9.258	11.502	153.597	115,23	
75,21	132.389	-2.961	1.875	131.303	114,29	
75,02	195.179	18.671	1.923	215.773	167,11	

Konur	STG	DL	YL	ÖL	HL
33,00	123.395	2.881	188	126.464	
33,72	128.750	4.759	1.879	135.388	
33,20	123.888	9.829	9.772	143.488	
33,17	123.442	3.508	2.536	129.487	
35,10	188.448	3.415	31.050	222.913	
34,27	127.651	7.423	3.118	138.192	
35,18	127.815	9.827	5.123	142.765	
35,44	128.796	2.792	2.949	134.537	
35,26	128.450	12.693	11.360	152.503	
35,25	127.942	-7.349	1.769	122.362	
34,61	196.981	17.221	2.100	216.302	

Ýmsir, ríkisstarfsmenn

Stéttarfélag verkfræðinga

		Karlar						Allir						Konur					
MA	AR	STG	DL	YL	ÖL	HL	STG	DL	YL	ÖL	HL	Km.dl	STG	DL	YL	ÖL	HL		
7	1998	187.33	196.997	72.534	5.652	275.183	213.84	195.238	69.595	5.225	270.058	133.95	26.51	182.803	48.823	2.209	233.835		
8	1998	187.69	198.145	66.743	4.000	268.889	215.73	195.912	63.800	3.759	263.471	135.14	28.04	180.966	44.104	2.139	227.209		
9	1998	182.56	200.668	79.710	5.185	285.563	209.26	198.525	78.031	4.769	281.325	136.80	26.70	183.874	66.548	1.925	252.347		
10	1998	181.01	201.335	84.838	6.077	292.250	206.75	199.091	81.191	5.569	285.852	136.59	25.74	183.315	55.546	1.997	240.857		
11	1998	179.20	201.377	84.784	4.984	291.146	204.75	199.480	81.190	4.613	285.283	136.48	25.55	186.176	55.972	2.012	244.161		
12	1998	189.17	200.883	86.826	32.683	320.393	214.97	199.090	82.312	32.539	313.941	136.47	25.80	185.939	49.210	31.484	266.634		
1	1999	181.64	212.268	74.247	5.470	291.985	209.79	209.996	70.390	4.957	285.343	143.13	28.15	195.333	45.507	1.649	242.488		
2	1999	179.54	212.005	83.589	4.081	299.675	205.10	210.300	80.191	3.799	294.290	143.57	25.56	198.321	56.324	1.816	256.461		
3	1999	183.45	211.309	83.071	4.919	299.298	211.49	209.944	79.299	4.486	293.729	142.64	28.04	201.016	54.631	1.655	257.302		
4	1999	189.06	213.245	82.473	12.855	308.573	215.41	211.681	78.749	12.580	303.010	143.04	26.35	200.458	52.034	10.607	263.099		
5	1999	184.83	214.613	82.542	6.285	303.440	208.93	213.795	79.640	5.906	299.342	143.78	24.10	207.525	57.386	2.999	267.910		
6	1999	182.42	215.754	85.466	4.109	305.329	206.49	214.788	82.860	3.855	301.504	143.26	24.07	207.473	63.113	1.928	272.514		

Kjaranefnd heilsugæslulækna

		Karlar						Allir						Konur					
MA	AR	STG	DL	YL	ÖL	HL	STG	DL	YL	ÖL	HL	Km.dl	STG	DL	YL	ÖL	HL		
7	1998	89.70	266.252	1.746	76.770	344.768	111.57	261.864	1.509	75.627	339.001	205.20	21.87	243.865	535	70.941	315.342		
8	1998	89.26	265.522	357	81.956	347.835	108.28	264.228	295	76.567	341.089	208.18	19.03	258.161	0	51.284	309.445		
9	1998	83.96	275.676	1.140	100.807	377.624	103.13	273.577	928	88.511	363.016	215.32	19.16	264.380	0	34.633	299.013		
10	1998	81.91	274.738	14.597	99.544	388.879	98.91	273.758	12.173	95.267	381.198	214.52	17.00	269.037	500	74.663	344.201		
11	1998	79.81	278.621	453	163.861	442.936	97.54	275.502	371	157.193	433.066	215.29	17.73	261.464	0	127.179	388.642		
12	1998	83.75	275.267	1.600	189.773	466.640	100.53	274.792	1.566	183.781	460.139	215.14	16.78	272.421	1.395	153.869	427.684		
1	1999	79.16	289.784	1.532	165.052	456.368	94.67	288.917	1.561	163.377	453.854	224.92	15.51	284.491	1.706	154.829	441.027		
2	1999	75.59	293.383	1.342	156.995	451.720	93.37	290.284	1.134	153.926	445.344	226.35	17.78	277.103	248	140.878	418.229		
3	1999	81.06	292.704	1.714	167.548	461.965	98.78	289.149	1.406	159.485	450.040	224.38	17.72	272.890	0	122.613	395.503		
4	1999	78.09	292.942	2.315	165.466	460.723	98.18	288.218	1.931	154.899	445.049	222.45	20.09	269.862	439	113.835	384.136		
5	1999	78.67	293.631	1.233	170.876	465.741	97.23	288.731	1.111	159.455	449.297	221.78	18.56	267.952	594	111.034	379.580		
6	1999	93.68	279.630	5.602	136.404	421.636	115.08	275.825	4.560	131.364	411.748	210.13	21.40	259.169	0	109.301	368.470		

Ýmsir, ríkisstarfsmenn

Kjaranefnd prófessorar												
		Karlar										
MA	AR	STG	DL	YL	ÖL	HL	STG	DL	YL	Km.dl		
7	1998	146,97	234,637	21,917	1,620	258,175	161,97	233,245	20,313	1,692	255,250	151,51
8	1998	147,73	234,450	113,098	105,860	453,408	161,73	233,212	113,824	97,805	444,841	152,32
9	1998	146,03	235,034	20,864	26,110	282,008	160,03	233,732	20,387	25,133	279,252	152,49
10	1998	144,87	235,176	20,807	28,689	284,672	158,87	233,852	20,332	27,511	281,694	151,91
11	1998	142,17	234,601	19,101	27,711	281,413	156,17	233,305	18,876	26,567	278,748	151,14
12	1998	147,45	234,014	21,755	56,046	311,815	161,45	232,811	21,206	55,155	309,172	151,09
1	1999	154,26	251,824	43,615	29,973	325,413	168,26	250,450	41,683	29,082	321,215	161,63
2	1999	151,85	251,017	28,234	29,844	309,094	165,34	249,765	27,657	28,983	306,404	161,45
3	1999	156,67	251,464	26,749	29,123	307,335	169,67	250,273	27,286	28,371	305,930	161,00
4	1999	151,81	250,954	30,492	30,965	312,410	164,81	249,768	30,355	30,592	310,715	159,80
5	1999	151,89	251,046	22,071	31,949	305,066	166,00	249,717	21,041	32,443	303,201	159,01
6	1999	152,89	250,841	20,020	31,124	301,984	167,00	249,537	20,245	30,423	300,205	157,59

Kjaradómur												
		Karlar										
MA	AR	STG	DL	YL	ÖL	HL	STG	DL	YL	Km.dl		
7	1998	63,11	225,048	9,032	2,557	236,637	83,11	223,810	7,833	2,467	234,111	88,24
8	1998	63,68	224,883	6,556	2,248	233,686	83,68	223,692	5,957	2,233	231,882	88,68
9	1998	61,62	225,836	19,342	2,911	248,089	81,62	224,382	15,595	2,733	242,711	88,85
10	1998	62,16	224,312	11,363	1,624	237,299	82,59	223,216	9,533	1,752	234,501	88,01
11	1998	61,37	224,349	11,292	831	236,472	84,63	223,162	9,146	1,119	233,427	87,74
12	1998	61,02	222,833	10,714	30,405	263,951	81,85	222,069	8,977	31,230	262,276	87,48
1	1999	60,26	258,751	8,018	10,419	277,188	81,00	260,313	7,002	10,956	278,270	101,97
2	1999	60,60	258,593	8,916	10,360	277,869	80,73	259,986	7,733	10,457	278,176	102,00
3	1999	60,72	260,019	9,121	9,777	278,916	82,63	261,252	7,719	9,803	278,774	102,00
4	1999	61,63	257,088	8,713	19,231	285,032	82,63	258,954	7,515	19,187	285,656	100,56
5	1999	79,60	304,469	7,993	4,590	317,052	106,18	307,445	6,890	4,387	318,721	118,82
6	1999	66,18	321,045	9,498	10,569	341,111	96,18	320,490	7,527	10,347	338,364	122,85

Konur

STG 15,00 DL 219,600 YL 4,602 HL 2,392

14,00 DL 220,147 YL 121,483 HL 12,813

14,00 DL 220,147 YL 15,415 HL 14,949

14,00 DL 220,147 YL 15,415 HL 15,321

14,00 DL 220,147 YL 16,590 HL 14,949

14,00 DL 220,147 YL 15,415 HL 45,773

14,00 DL 235,317 YL 20,391 HL 19,257

13,49 DL 235,675 YL 21,162 HL 274,965

13,00 DL 235,928 YL 33,759 HL 19,308

13,00 DL 235,928 YL 28,760 HL 26,231

14,12 DL 235,416 YL 9,961 HL 37,760

14,12 DL 235,416 YL 22,684 HL 22,831

Konur

STG 20,00 DL 219,903 YL 4,052 HL 2,186

20,00 DL 219,903 YL 4,052 HL 2,186

20,00 DL 219,903 YL 4,052 HL 2,186

20,43 DL 219,882 YL 3,966 HL 2,140

23,26 DL 220,031 YL 3,484 HL 1,880

20,83 DL 219,833 YL 3,890 HL 33,645

20,74 DL 264,850 YL 4,050 HL 12,514

20,13 DL 264,178 YL 4,172 HL 10,750

21,91 DL 264,668 YL 3,834 HL 9,877

21,00 DL 264,431 YL 4,000 HL 19,059

26,58 DL 316,357 YL 3,587 HL 3,779

30,00 DL 319,265 YL 3,178 HL 9,860

Ýmsir, ríkisstarfsmenn

Kjaranefnd *Kaupmáttur miðar við 03/1993 = 100,00 en gegfur ekki réttu mynd þar sem mikið fjölgum nýrra félaga verður í byrjun árs 1997.*

		Karlar						Allir						Konur					
MA	AR	STG	DL	YL	ÖL	HL	STG	DL	YL	ÖL	HL	Km.dl	STG	DL	YL	ÖL	HL		
7	1998	249,03	242,746	21,450	4,487	268,683	292,86	241,696	21,747	4,204	267,647	121,61	43,83	235,728	23,437	2,599	261,763		
8	1998	248,94	242,121	61,133	3,128	306,381	294,63	240,693	56,912	2,973	300,578	121,76	45,69	232,914	33,912	2,129	268,955		
9	1998	251,77	244,951	43,753	4,136	292,840	296,55	243,118	40,599	3,914	287,630	122,86	44,78	232,811	22,868	2,662	258,341		
10	1998	251,72	245,066	18,974	3,279	267,320	296,70	243,215	18,842	3,137	265,195	122,37	44,97	232,855	18,103	2,342	253,300		
11	1998	249,64	245,604	19,803	67,292	332,700	295,98	243,585	16,891	66,383	326,859	122,22	46,23	232,681	1,165	61,471	295,317		
12	1998	256,81	245,607	20,858	109,286	375,751	303,04	243,635	20,422	108,351	372,408	122,47	46,23	232,681	18,004	103,155	353,840		
1	1999	248,46	274,738	15,545	79,982	370,265	300,06	271,570	15,410	77,311	364,291	135,75	51,60	256,313	14,763	64,447	335,523		
2	1999	245,04	274,718	15,788	81,374	371,880	293,61	271,377	15,390	79,206	365,972	135,87	48,57	254,519	13,381	68,265	336,166		
3	1999	245,64	274,770	15,383	80,503	370,656	296,07	271,324	15,019	78,480	364,823	135,19	50,43	254,541	13,247	68,626	336,414		
4	1999	247,48	275,892	15,288	81,460	372,640	295,79	272,590	15,050	79,261	366,900	135,09	48,32	255,677	13,827	67,997	337,501		
5	1999	247,15	283,473	19,771	83,005	386,248	296,75	279,470	18,865	80,873	379,208	137,84	49,61	259,532	14,350	70,251	344,133		
6	1999	251,07	283,312	13,244	80,538	377,094	301,72	279,414	12,641	78,481	370,535	136,68	50,65	260,090	9,649	68,285	338,024		

Után félaga

		Karlar						Allir						Konur					
MA	AR	STG	DL	YL	ÖL	HL	STG	DL	YL	ÖL	HL	Km.dl	STG	DL	YL	ÖL	HL		
7	1998	94,35	196,555	75,085	10,996	282,635	113,34	193,710	71,529	10,646	275,885	114,87	18,99	179,578	53,864	8,908	242,349		
8	1998	94,95	196,371	63,268	11,005	270,644	113,44	193,992	60,837	10,702	265,532	115,66	18,49	181,773	48,356	9,149	239,278		
9	1998	93,76	198,821	73,038	10,699	282,558	112,75	196,134	69,640	10,531	276,304	116,81	18,99	182,864	52,866	9,698	245,428		
10	1998	91,62	198,413	78,490	10,885	287,788	111,09	195,426	71,117	10,593	277,137	115,88	19,47	181,371	36,424	9,223	227,017		
11	1998	88,70	198,694	76,510	22,406	297,610	107,69	196,006	76,992	21,059	294,057	115,91	18,99	183,452	79,242	14,766	277,460		
12	1998	93,18	201,453	83,501	55,995	340,950	112,17	198,406	78,596	55,222	332,224	117,54	18,99	183,452	54,530	51,429	289,411		
1	1999	89,47	214,131	73,882	22,061	310,074	109,59	212,349	69,354	20,707	302,411	125,10	20,12	204,428	49,219	14,686	268,333		
2	1999	87,56	214,998	73,648	24,194	312,839	107,68	213,023	69,299	22,417	304,739	125,70	20,12	204,428	50,375	14,686	269,489		
3	1999	87,21	215,824	81,952	21,566	319,342	106,33	214,568	78,372	20,092	313,033	126,00	19,11	208,841	62,045	13,369	284,255		
4	1999	87,14	214,127	75,389	28,411	317,927	106,25	213,775	72,082	26,781	312,637	124,86	19,11	212,168	57,004	19,344	288,516		
5	1999	89,07	216,137	90,726	28,183	335,047	108,71	215,293	91,874	24,625	331,792	125,14	19,64	211,464	97,080	8,485	317,030		
6	1999	87,00	214,433	76,794	20,174	311,402	109,21	212,169	71,439	17,426	301,034	122,31	22,21	203,302	50,461	6,662	260,426		

Ýmsir, ríkisstarfsmenn

Kjaradómur, dómara

		Kjarlar				Allir				Konur								
MA	AR	STG	DL	YL	ÖL	HL	STG	DL	YL	ÖL	HL	STG	DL	YL	ÖL	HL		
7	1998		37,46	289,262	116,998	38,478	444,739	50,52	276,263	114,192	22,202	412,657	106,72					
8	1998		36,00	290,000	123,304	30,063	443,367	51,22	276,302	108,099	24,754	409,155	107,32					
9	1998		37,00	289,486	120,808	27,897	438,190	49,31	277,139	110,108	22,951	410,198	107,53					
10	1998		37,00	289,486	119,211	43,720	452,416	50,23	277,513	113,823	25,613	416,949	107,20					
11	1998		37,00	328,527	136,151	39,574	504,252	49,95	277,622	112,655	24,707	414,984	106,95					
12	1998		37,00	328,527	136,928	32,668	498,123	51,04	276,329	108,117	54,522	438,968	106,65					
1	1999		37,46	289,262	116,998	38,478	444,739	49,84	286,284	114,986	31,314	432,585	109,87	12,38	277,275	108,898	9,636	395,808
2	1999		36,00	290,000	123,304	30,063	443,367	50,00	286,225	120,181	25,409	431,814	110,03	14,00	276,516	112,152	13,439	402,107
3	1999		37,00	289,486	120,808	27,897	438,190	51,00	285,925	119,094	23,780	428,799	109,38	14,00	276,516	114,564	12,900	403,980
4	1999		37,00	289,486	119,211	43,720	452,416	51,00	285,925	117,107	38,161	441,194	108,79	14,00	276,516	111,549	23,471	411,536
5	1999		37,00	328,527	136,151	39,574	504,252	51,00	324,484	132,650	31,403	488,537	122,87	14,00	313,800	123,396	9,808	447,004
6	1999		37,00	328,527	136,928	32,668	498,123	51,00	324,484	134,027	28,655	487,167	121,86	14,00	313,800	126,361	18,048	458,210

Prestafélag Íslands

Kaupmáttur mældast við 01/1993 = 100,00 og tvöfaldt mánaðarkaup greiddist í febrúar ár hvert.

		Kjarlar				Allir				Konur							
MA	AR	STG	DL	YL	ÖL	HL	STG	DL	YL	ÖL	HL	STG	DL	YL	ÖL	HL	
7	1998	193,80	170,612	0	0	170,612	229,23	170,469	0	41	170,510	154,66	35,43	169,683	0	264	169,947
8	1998	123,77	170,821	0	0	170,821	144,79	170,628	0	65	170,692	155,65	21,02	169,487	0	446	169,933
9	1998	124,57	171,107	0	295	171,402	147,86	170,949	0	170	171,119	155,78	23,29	170,099	0	-496	169,603
10	1998	122,04	171,306	404	-8	171,702	146,72	171,194	336	-85	171,444	155,32	24,68	170,639	0	-468	170,171
11	1998	121,25	171,317	558	23,794	195,669	146,25	171,285	463	22,939	194,687	154,98	25,00	171,132	0	18,792	189,924
12	1998	119,74	171,241	0	64,046	235,287	144,74	171,222	0	62,507	233,730	155,21	25,00	171,132	0	55,138	226,270
1	1999	118,01	190,431	0	35,373	225,804	146,01	190,671	0	34,684	225,355	129,96	28,00	191,682	0	31,778	223,460
2	1999	232,10	190,341	0	17,777	208,119	285,69	190,393	20	17,805	208,219	129,98	53,59	190,619	108	17,926	208,653
3	1999	114,65	190,897	0	35,706	226,603	144,65	191,038	85	34,996	226,118	129,79	30,00	191,576	409	32,282	224,266
4	1999	113,82	190,862	98	36,022	226,982	144,38	191,034	182	35,329	226,545	129,09	30,56	191,678	494	32,746	224,919
5	1999	114,64	190,904	0	36,239	227,143	147,55	191,195	205	36,011	227,411	128,58	32,90	192,211	917	35,216	228,344
6	1999	112,40	190,199	0	38,447	228,647	141,40	190,481	113	37,818	228,412	127,05	29,00	191,575	553	35,376	227,504

Ýmsir, ríkisstarfsmenn

Starfsmenn Alþingis og ríkisendursk. Kaupmáttur miðast við 01/1991 = 100,00

		Kerlar						Allir						Konur					
MA	AR	STG	DL	YL	ÖL	HL	STG	DL	YL	ÖL	HL	Km.dl	STG	DL	YL	ÖL	HL		
7	1998	71,03	170.806	170.806	5.090	187.076	138,73	159.259	159.259	3.021	170.202	143,57	67,21	147.186	147.186	858	152.581		
8	1998	70,60	171.321	171.321	3.415	186.274	138,47	159.690	159.690	2.094	168.454	144,77	67,37	147.637	147.637	726	149.980		
9	1998	71,76	169.525	169.525	6.119	188.317	144,86	159.783	159.783	3.449	172.234	144,69	73,10	150.220	150.220	828	156.444		
10	1998	72,46	172.339	172.339	4.765	199.987	143,08	160.842	160.842	2.782	181.855	145,00	70,62	149.044	149.044	747	163.248		
11	1998	72,35	170.300	170.300	38.257	231.470	143,61	158.139	158.139	28.908	205.675	142,16	71,26	145.792	145.792	19.417	179.486		
12	1998	71,65	172.009	172.009	70.433	298.100	140,95	160.612	160.612	59.564	264.664	144,71	69,31	148.833	148.833	48.328	230.102		
1	1999	73,72	179.823	18.954	42.960	241.736	144,91	168.361	20.004	31.359	219.724	150,78	71,18	156.489	21.092	19.343	196.925		
2	1999	70,48	179.955	10.589	46.003	236.548	140,19	166.404	9.663	32.308	208.375	149,27	69,71	152.704	8.726	18.463	179.894		
3	1999	72,65	181.958	22.894	46.143	250.995	142,60	167.184	23.670	31.864	222.718	149,24	69,95	151.841	24.475	17.036	193.352		
4	1999	71,16	181.887	19.777	113.412	315.076	143,47	168.888	16.363	91.543	276.793	149,95	72,31	156.094	13.003	70.019	239.116		
5	1999	71,87	180.766	8.508	49.355	238.628	144,31	166.305	5.831	35.956	208.092	146,95	72,44	151.958	3.175	22.664	177.797		
6	1999	77,08	178.944	11.868	46.761	237.573	151,51	165.531	9.344	34.756	209.631	145,07	74,43	151.640	6.731	22.325	180.696		

3.5 Starfsmenn Reykjavíkurborgar

Kaupmátur hjá Reykjavíkurborg miðast við meðaltal 1990 = 100,00, nema annað sé tekið fram.

Starfsmannafélag Reykjavíkurborgar, án háskólahóps

Karlur		Allir				Konur							
MA	AR	STG	DL	YL	ÖL	HL	ÖL	YL	DL	STG	ÖL	YL	HL
7	1998	974,95	89,634	40,138	8,196	137,968	2,460,57	89,533	26,615	5,434	121,582	117,23	1,485,62
8	1998	877,60	91,725	40,571	9,111	141,407	2,277,85	90,973	26,004	5,888	122,865	119,77	1,399,97
9	1998	751,32	95,842	49,713	10,196	155,751	2,000,96	94,443	31,309	6,165	131,917	124,20	1,249,35
10	1998	744,52	96,126	48,381	10,950	155,457	1,985,44	94,894	30,809	6,618	132,321	124,25	1,240,63
11	1998	749,33	96,267	50,645	11,606	158,518	1,998,61	95,124	32,197	6,750	134,071	124,21	1,248,99
12	1998	762,06	95,934	46,879	39,601	182,414	2,019,04	94,848	31,718	34,324	160,889	124,07	1,256,98
1	1999	730,82	99,391	61,029	11,855	172,275	1,760,62	98,984	37,668	6,957	143,609	128,76	1,029,80
2	1999	746,27	99,022	53,625	11,406	164,053	1,784,63	98,855	35,373	6,677	140,996	128,80	1,038,35
3	1999	747,86	98,938	52,365	11,072	162,366	1,792,51	98,726	34,334	6,671	139,731	128,01	1,044,64
4	1999	736,52	99,226	66,695	11,367	177,278	1,772,33	98,971	41,501	6,799	147,271	127,64	1,035,82
5	1999	726,23	99,789	57,796	10,678	168,263	1,797,79	99,074	36,653	6,335	142,062	127,16	1,071,56
6	1999	844,47	97,151	49,752	9,455	156,358	1,994,10	97,225	33,645	6,093	136,963	123,76	1,149,63

Starfsmannafélag Reykjavíkurborgar, háskólahópur

Karlur		Allir				Konur							
MA	AR	STG	DL	YL	ÖL	HL	ÖL	YL	DL	STG	ÖL	YL	HL
7	1998	89,47	137,960	74,661	3,656	216,278	228,64	131,157	54,557	2,902	188,617	117,57	139,17
8	1998	89,81	137,995	74,279	3,453	215,727	227,72	131,727	56,836	2,716	191,279	118,72	137,91
9	1998	91,69	138,200	79,709	4,238	222,146	228,83	132,599	60,483	3,421	196,503	119,38	137,14
10	1998	92,68	138,983	82,845	4,247	226,074	228,81	133,270	62,621	3,554	199,445	119,46	136,13
11	1998	94,34	138,391	79,274	4,342	222,007	232,30	133,218	62,291	3,639	199,149	119,09	137,96
12	1998	96,11	139,117	82,096	3,988	253,201	236,50	133,514	64,121	30,825	228,461	119,55	140,39
1	1999	88,32	144,466	80,790	1,120	226,376	198,23	137,826	64,427	1,748	204,001	122,74	109,91
2	1999	87,25	142,624	82,714	1,095	226,433	199,12	136,671	65,918	1,773	204,362	121,91	111,87
3	1999	84,44	142,496	87,968	1,237	231,701	197,35	136,432	67,209	1,732	205,373	121,11	112,91
4	1999	85,88	142,853	87,412	1,240	231,505	198,77	137,297	68,535	2,087	207,919	121,22	112,89
5	1999	84,67	143,062	90,830	802	234,694	197,92	137,022	70,819	1,895	209,736	120,40	113,25
6	1999	88,09	141,608	85,094	963	227,665	202,09	136,338	70,564	1,144	208,046	118,82	114,00

Starfsmannafélag Reykjavíkurborgar, alls

MA	AR	<i>Karlar</i>					<i>Allir</i>						Km.dl.	<i>Konur</i>				
		STG	DL	YL	ÖL	HL	STG	DL	YL	ÖL	HL	STG		DL	YL	ÖL	HL	
7	1998	1.064,42	93.696	43.040	7.814	144.550	2.689,21	93.072	28.991	5.219	127.281	116,23	1.624,79	92.662	19.787	3.519	115.968	
8	1998	967,41	96.020	43.700	8.586	148.306	2.505,58	94.677	28.806	5.600	129.083	118,88	1.537,88	93.834	19.443	3.716	116.993	
9	1998	843,01	100.449	52.976	9.548	162.973	2.229,79	98.359	34.303	5.884	138.545	123,37	1.386,49	97.091	22.956	3.650	123.697	
10	1998	837,20	100.870	52.197	10.208	163.274	2.214,25	98.860	34.096	6.301	139.258	123,45	1.376,76	97.641	23.096	3.921	124.658	
11	1998	843,67	100.978	53.846	10.794	165.618	2.230,90	99.091	35.330	6.426	140.847	123,40	1.386,95	97.946	24.075	3.765	125.785	
12	1998	858,16	100.770	50.823	38.749	190.342	2.255,54	98.902	35.115	33.957	167.974	123,38	1.397,37	97.756	25.468	31.014	154.238	
1	1999	819,14	104.251	63.160	10.697	178.108	1.958,85	102.915	40.375	6.430	149.720	127,68	1.139,71	101.954	24.000	3.363	129.317	
2	1999	833,52	103.587	56.670	10.327	170.584	1.983,75	102.651	38.439	6.267	147.357	127,56	1.150,22	101.972	25.228	3.325	130.525	
3	1999	832,30	103.357	55.969	10.074	169.400	1.989,86	102.465	37.594	6.181	146.240	126,72	1.157,55	101.825	24.383	3.382	129.590	
4	1999	822,40	103.782	68.849	10.310	182.941	1.971,10	102.836	44.227	6.324	153.387	126,49	1.148,71	102.159	26.598	3.471	132.228	
5	1999	810,90	104.307	61.245	9.647	175.199	1.995,71	102.837	40.042	5.895	148.774	125,88	1.184,81	101.831	25.530	3.327	130.688	
6	1999	932,56	101.351	53.090	8.653	163.094	2.196,19	100.824	37.042	5.637	143.503	122,41	1.263,63	100.436	25.199	3.412	129.047	

Félag ísl. leikskólakennara hjá Rborg

Kaupmáttur miðast við 01/1989 = 100,00

MA	AR	<i>Karlar</i>					<i>Allir</i>						Km.dl.	<i>Konur</i>				
		STG	DL	YL	ÖL	HL	STG	DL	YL	ÖL	HL	STG		DL	YL	ÖL	HL	
7	1998						369,34	106.910	13.474	935	121.319	115,42						
8	1998						377,63	106.584	15.381	1.133	123.098	115,70						
9	1998						395,99	106.319	20.140	979	127.438	115,29						
10	1998						402,10	106.345	19.053	872	126.270	114,81						
11	1998						400,45	106.383	17.894	834	125.111	114,54						
12	1998						396,69	106.576	15.950	32.284	154.810	114,96						
1	1999						379,24	113.837	18.128	1.026	132.991	122,10						
2	1999						372,92	113.819	19.028	927	133.774	122,28						
3	1999						373,71	113.888	19.374	929	134.191	121,76						
4	1999						372,54	113.948	21.227	1.067	136.242	121,17						
5	1999						376,64	114.222	21.118	1.417	136.757	120,88						
6	1999						388,88	113.400	16.319	1.110	130.829	119,03						

Sjúkraliðafélag Íslands hjá Rborg

Kaupmáttur miðast við 01/1992 = 100,00

MA	AR	Karlur					Allir					Km.dl.	Konur
		STG	DL	YL	ÖL	HL	STG	DL	YL	ÖL	HL		
7	1998						247,06	99.472	24.357	13.441	137.270	133,54	
8	1998						239,71	99.516	29.187	14.603	143.306	134,33	
9	1998						232,13	100.044	24.669	17.455	142.168	134,90	
10	1998						237,83	99.904	30.025	18.489	148.418	134,12	
11	1998						234,91	99.823	28.287	17.759	145.870	133,65	
12	1998						235,55	99.721	43.287	45.489	188.498	133,76	
1	1999						39,49	109.066	38.943	12.386	160.395	145,47	
2	1999						40,41	108.730	18.103	10.686	137.519	145,26	
3	1999						40,55	108.557	20.909	10.637	140.103	144,33	
4	1999						40,38	108.821	42.394	10.670	161.885	143,90	
5	1999						39,76	109.129	31.833	11.369	152.331	143,62	
6	1999						42,65	108.027	32.345	10.916	151.288	141,00	

Landssamband slökkviliðsmanna hjá Rborg

Kaupmáttur miðast við 01/1994 = 100,00

MA	AR	Karlur					Allir					Km.dl.	Konur
		STG	DL	YL	ÖL	HL	STG	DL	YL	ÖL	HL		
7	1998	98,34	110.603	43.965	29.717	184.284	98,34	110.603	43.965	29.717	184.284	144,10	
8	1998	97,71	110.845	42.512	29.932	183.289	97,71	110.845	42.512	29.932	183.289	145,20	
9	1998	96,45	110.585	51.919	29.340	191.844	96,45	110.585	51.919	29.340	191.844	144,71	
10	1998	96,80	110.565	37.341	31.777	179.683	96,80	110.565	37.341	31.777	179.683	144,05	
11	1998	97,51	113.598	44.247	30.147	187.992	97,51	113.598	44.247	30.147	187.992	147,59	
12	1998	97,80	110.914	54.370	60.067	225.351	97,80	110.914	54.370	60.067	225.351	144,37	
1	1999	98,20	127.794	15.168	32.757	175.719	98,20	127.794	15.168	32.757	175.719	165,41	
2	1999	94,80	127.727	28.726	34.141	190.594	94,80	127.727	28.726	34.141	190.594	165,59	
3	1999	99,96	126.052	21.922	34.178	182.152	99,96	126.052	21.922	34.178	182.152	162,63	
4	1999	100,03	125.944	32.821	34.741	193.506	100,03	125.944	32.821	34.741	193.506	161,61	
5	1999	100,80	125.457	26.702	33.450	185.609	100,80	125.457	26.702	33.450	185.609	160,22	
6	1999	100,80	125.710	26.662	33.055	185.427	100,80	125.710	26.662	33.055	185.427	159,23	

Háskólamenn innan BHM hjá Rborg

MA	AR	<i>Karlar</i>					<i>Allir</i>						<i>Konur</i>				
		STG	DL	YL	ÖL	HL	STG	DL	YL	ÖL	HL	Km.dl.	STG	DL	YL	ÖL	HL
7	1998	53,97	179.101	49.951	6.683	235.735	623,62	148.625	50.443	14.498	213.566	149,34	568,65	145.805	50.559	15.265	211.628
8	1998	54,92	180.428	55.485	7.874	243.787	624,02	148.752	52.967	14.696	216.415	150,28	568,10	145.761	52.778	15.382	213.921
9	1998	53,85	181.145	58.257	6.399	245.801	643,43	148.672	55.273	15.796	219.741	150,04	587,76	145.827	55.152	16.705	217.684
10	1998	53,65	183.630	57.153	5.698	246.482	644,64	150.444	52.370	16.525	219.339	151,17	588,86	147.545	52.097	17.571	217.212
11	1998	56,20	186.868	59.164	7.843	253.874	646,47	151.279	57.724	16.194	225.197	151,59	587,27	148.042	57.592	17.068	222.702
12	1998	58,66	186.530	54.783	34.002	275.316	648,58	151.926	60.582	43.432	255.940	152,52	586,39	148.677	61.181	44.603	254.461
1	1999	47,83	203.615	39.763	324	243.702	193,87	174.385	29.729	6.998	211.112	174,08	146,04	164.811	26.442	9.184	200.437
2	1999	47,97	203.252	48.422	1.830	253.504	189,71	174.745	27.435	6.210	208.390	174,72	141,74	165.097	20.333	7.693	193.123
3	1999	48,47	203.631	46.925	2.833	253.389	190,22	175.667	28.016	6.153	209.836	174,80	141,75	166.106	21.551	7.288	194.945
4	1999	50,36	202.648	54.505	1.802	258.955	194,00	175.593	35.897	6.069	217.559	173,78	143,64	166.107	29.373	7.565	203.045
5	1999	51,49	203.286	73.381	3.624	280.291	194,81	176.279	44.803	6.350	227.432	173,63	143,32	166.576	34.536	7.330	208.442
6	1999	50,08	201.648	70.502	2.531	274.681	195,60	176.458	39.171	5.991	221.620	172,38	145,52	167.788	27.878	7.181	202.847

Háskólamenn utan bandalaga hjá Rborg Ekki er unnt að aðgreina konur og karla frá árinu 1999 vegna fækkunar í hópnum þegar Sjúkrahús Reykjavíkur fer yfir til ríkisins.

MA	AR	<i>Karlar</i>					<i>Allir</i>						<i>Konur</i>				
		STG	DL	YL	ÖL	HL	STG	DL	YL	ÖL	HL	Km.dl.	STG	DL	YL	ÖL	HL
7	1998	248,65	251.899	57.979	50.925	360.803	294,13	245.047	56.579	49.630	351.256	175,76	45,48	207.589	48.921	42.547	299.057
8	1998	250,07	252.755	62.477	54.623	369.855	293,25	246.950	60.573	51.811	359.334	178,09	43,18	213.329	49.551	35.527	298.407
9	1998	241,19	255.745	67.430	56.485	379.660	282,85	249.313	64.558	52.743	366.614	179,60	41,66	212.076	47.930	31.078	291.084
10	1998	237,51	256.687	70.032	58.354	385.074	278,34	250.041	68.804	55.570	374.416	179,34	40,83	211.382	61.657	39.375	312.415
11	1998	241,75	255.260	69.323	54.234	378.817	280,50	249.438	67.554	52.849	369.840	178,42	38,75	213.120	56.514	44.207	313.842
12	1998	243,87	256.146	64.857	84.540	405.543	284,69	249.743	62.872	82.153	394.768	178,97	40,82	211.487	51.016	67.892	330.395
1	1999						99,04	223.677	65.048	5.197	293.922	159,39					
2	1999						100,03	223.557	76.525	3.836	303.918	159,56					
3	1999						101,03	223.787	74.881	3.321	301.989	158,96					
4	1999						101,12	224.054	79.856	4.799	308.709	158,29					
5	1999						101,09	224.049	76.138	3.850	304.037	157,53					
6	1999						102,73	223.151	77.717	4.053	304.921	155,61					

Kenningarhópur hjá Rborg *Kaupmáttur miðast við 08/1996 = 100,00*

MA	AR	Karlar				Allir				Konur							
		STG	DL	YL	ÖL	HL	STG	DL	YL	ÖL	HL	STG	DL	YL	ÖL	HL	
7	1998	266,48	122,173	12,573	0	134,746	1,215,02	117,868	7,677	0	125,545	111,50	948,54	116,659	6,302	0	122,960
8	1998	278,93	130,252	16,854	41	147,147	1,304,59	123,050	6,726	27	129,803	115,76	1,025,66	121,091	3,972	23	125,086
9	1998	277,55	131,239	64,693	37	195,969	1,289,47	123,562	42,245	88	165,895	117,32	1,011,92	121,456	36,089	101	157,646
10	1998	275,48	131,176	79,949	45	211,171	1,295,20	123,620	52,126	128	175,874	116,94	1,019,72	121,579	44,609	150	166,339
11	1998	277,43	131,290	85,307	514	217,110	1,300,12	123,752	55,857	761	180,371	116,74	1,022,69	121,707	47,869	828	170,404
12	1998	278,89	131,411	83,038	30,471	244,920	1,301,84	123,769	54,082	30,679	208,531	116,99	1,022,95	121,686	46,188	30,736	198,610
1	1999	279,63	135,896	73,012	18	208,926	1,308,32	128,094	47,605	101	175,800	120,38	1,028,68	125,973	40,699	124	166,796
2	1999	282,30	136,042	86,056	162	222,260	1,312,98	128,235	55,890	48	184,173	120,71	1,030,68	126,097	47,628	16	173,741
3	1999	283,43	136,223	93,486	10	229,719	1,311,84	128,333	60,819	29	189,181	120,22	1,028,41	126,158	51,816	34	178,008
4	1999	280,78	136,085	81,043	28	217,156	1,305,74	128,289	51,090	103	179,482	119,53	1,024,96	126,154	42,885	122	169,161
5	1999	283,15	136,346	82,979	994	220,319	1,312,75	128,546	57,756	1,707	188,009	119,20	1,029,61	126,402	50,821	1,903	179,126
6	1999	273,02	135,043	15,666	109	150,818	1,291,03	128,205	8,570	147	136,922	117,90	1,018,01	126,371	6,667	158	133,196

4. Starfsmenn annarra sveitarfélaga

4.1 Inngangur

KOS hefur undanfarið safnað launaupplýsingum frá sveitarfélögum víðsvegar um landið. Þessi gagnasöfnun er enn á frumstigi. Mörg mismunandi launaforrit eru í notkun og/eða útgáfur launaforrita og hefur það gert samræmd skil erfiðari. Vegna starfsmannaeklu var ekki unnt að vinna tölurnar fyrir árið 1995 í síðasta hefti og eins og kemur fram hér á eftir þá eru tölurnar fyrir árið 1995 brothættar að því leyti að ekki var hægt að notast við sömu sveitarfélög allt árið og jafnvel dattu mánuður og mánuður úr vegna bilana í kerfum og vandræða í uppsöfnun. Heldur hefur þetta lagast og tölur að batna en þó eru nokkur mörg stór sveitarfélög í startholum við að fara í nýtt launakerfi og væntanlega koma flest launakerfi sveitarfélaganna til með geta skilað betri upplýsingum um launin nú síðla árs 1999, eða í byrjun 2000. Jafnframt hafa skil komist í betra lag við ráðningu starfsmanns til að sinna þessum þætti starfsseminnar og þar með betra sambandi við sveitarfélögin.

Hjá sumum sveitarfélögum er launakerfið sett upp þannig að laungreiðslur af ýmsu tagi er ekki unnt að flokka á þá staði sem óskandi væri. Eingreiðslur s.s. desemberuppbót lenda í sumum tilfellum í liðinn dagvinnulaun í staðinn fyrir önnur laun. Þetta sést á því að dagvinnulaunin í töflunum hér að neðan eru óeðlilega há í nóvember og desember miðað við hina mánuðina. Unnið er að því að lagfæra þetta ásamt ýmsu öðru sem færa má til betri vegar.

Þegar vísað er í starfsmannafélög hér á

eftir er átt við starfsmannafélögin á eftirtöldum stöðum, en Félag opinberra starfsmanna á Vestfjörðum hjá Orkubúi Vestfjarða og Félag opinberra starfsmanna á Austurlandi hjá Egilsstaðabæ. Einnig voru unnar upplýsingar um önnur félög opinberra starfsmanna þessara sömu sveitarfélaga. Stöðugildi annarra stéttarfélaganna voru það fá að ekki er unnt að birta tölur nema fyrir Félag íslenskra leikskólakennara innan þessarra sveitarfélaga. Fyrir árið 1997 eru kennarar teknir út úr sem sérstakur hópur. Þetta var ekki unnt að gera frá og með þeim tíma, sem grunnskólinn fór yfir til sveitarfélaganna, vegna erfiðleika við að fá launaupplýsingarnar um kennarana frá öðrum sveitarfélögum en Reykjavíkurborg.

Ekki eru öll sveitarfélög sem KOS fær upplýsingar um inni í þeim tölum sem hér birtast. Í sumum tilfellum féllu niður skil vegna breytinga á launakerfum eða vegna erfiðleika í sambandi við tölvubúnað. Í þeim tilfellum var ákveðið að sleppa viðkomandi sveitarfélagi alveg út úr þessum útreikningum.

Meðaltölin, sem hér birtast fyrir önnur sveitarfélög en Reykjavík, eru unnin úr eftirtöldum sveitarfélögum:

Meðaltöl fyrir 3. og 4. ársfjórðung 1993

Kópavogur, Seltjarnarnes, Garðabær, Hafnarfjörður, Keflavík (aðeins 3. fjórðungur), Akranes, Sauðárkrókur, Akureyri, Dalvík, Egilsstaðir, Vestmannaeyjar, Orkubú Vestfjarða (FOS Vestfjörðum), Samband sveitarfélaga á suðurnesj-

um.

Meðaltöl fyrir 1. og 2. ársfjórðung 1994

Kópavogur, Seltjarnarnes, Garðabær, Hafnarfjörður, Mosfellsbær, Grindavík, Sandgerði, Akranes, Borgarnes, Akureyri, Dalvík (ekki mars), Egilsstaðir, Vestmannaeyjar, Orkubú Vestfjarða. (FOS Vestfjörðum) og Samband sveitarfélaga á Suðurnesjum.

Meðaltöl fyrir 3. og 4. ársfjórðung 1994

Akranes, Akureyri, Garðabær (aðeins 4. ársfjórðungur), Hafnarfjörður, Mosfellsbær, Orkubú Vestfjarða (ekki desember), Seltjarnarnes og Vestmannaeyjar.

Meðaltöl fyrir 1. og 2. ársfjórðung 1995

Akureyri, Borgarbyggð, Hafnarfjörður, Kópavogur (ekki janúar), Mosfellsbær, Orkubú Vestfjarða, Seltjarnarnes, Samband sveitarfélaga á Suðurnesjum og Vestmannaeyjar.

Meðaltöl fyrir 3. og 4. ársfjórðung 1995

Akureyri (ekki júlí og desember), Borgarbyggð, Hafnarfjörður, Kópavogur, Mosfellsbær, Orkubú Vestfjarða (ekki júlí), Seltjarnarnes, Samband sveitarfélaga á Suðurnesjum og Vestmannaeyjar.

Meðaltöl fyrir 1. og 2. ársfjórðung 1996

Akureyri, Borgarbyggð, Garðabær, Kópavogur, Mosfellsbær, Orkubú Vestfjarða, Ólafsfjarðarbær, Samband sveitarfélaga á Suðurnesjum, Sandgerði, Selfoss, Seyðisfjörður, Stykkishólmur og Ölfushreppur. Einnig: Hafnarfjörður í maí-júní og Vestmannaeyjar í janúar-apríl

Meðaltöl fyrir 3. og 4. ársfjórðung 1996

Akureyri, Borgarbyggð (ekki des.), Hafnarfjörður, Kópavogur, Mosfellsbær, Orkubú Vestfjarða, Ólafsfjarðarbær,

Samband sveitarfélaga á Suðurnesjum, Sandgerði, Selfoss, Seyðisfjörður, Stykkishólmur og Ölfushreppur.

Meðaltöl fyrir 1. og 2. ársfjórðung 1997

Akureyri, Borgarbyggð, Hafnarfjörður, Kópavogur, Mosfellsbær, Orkubú Vestfjarða, Samband sveitarfélaga á Suðurnesjum og Sandgerði. Ath. að kennarar hjá Mosfellsbæ eru einungis með í janúar, febrúar og mars.

Meðaltöl fyrir 3. og 4. ársfjórðung 1997

Akureyri, Borgarbyggð, Garðabær, Hafnarfjörður, Kópavogur, Mosfellsbær, Orkubú Vestfjarða, Samband sveitarfélaga á Suðurnesjum, Sandgerði, Seyðisfjörður og Ölfushreppur
Kennarar: Akureyri, Garðabær, Hafnarfjörður, Kópavogur, Mosfellsbær, Sandgerði og Seyðisfjörður.

Meðaltöl fyrir 1. og 2. ársfjórðung 1998

Akureyri, Borgarbyggð, Garðabær, Kópavogur, Orkubú Vestfjarða og Samband sveitarfélaga á Suðurnesjum.
Kennarar: Akureyri, Garðabær og Kópavogur.

Meðaltöl fyrir 3. og 4. ársfjórðung 1998

Árborg (Selfoss), Bessastaðahreppur, Garðabær, Gerðahreppur, Hveragerði, Kópavogur, Mosfellsbær, Samband sveitarfélaga á Suðurnesjum, Sandgerði, og Seltjarnarnes.
Kennarar: Allir sömu nema Sandgerði.

Meðaltöl fyrir 1. og 2. ársfjórðung 1999

Akureyri, Árborg, Bessastaðahreppur, Dalvíkurbyggð, Garðabær, Kópavogur, Mosfellsbær, Sandgerði og Seltjarnarnes
Kennarar: Allir sömu.

4.2 Mánaðartölur

Athugið að ekki er að öllu leyti unnið úr sömu sveitarfélögum árin 1993 til 1999, sem gerir meðaltölin mismunandi.

Samtals starfsmannafélög

M.	Ár	Stg.	DI.	YI.	ÖI.	HI.
7	1993	1.599,39	79.006	23.527	10.203	112.737
8		1.530,24	80.043	22.690	10.563	113.296
9		1.415,68	81.571	23.948	10.690	116.209
10		1.289,60	79.869	27.268	11.483	118.620
11		1.302,66	87.649	27.343	23.669	138.661
12		1.298,89	86.401	29.749	17.618	133.768
1	1994	1.421,52	79.798	18.975	8.409	107.182
2		1.408,84	79.847	27.403	12.403	119.654
3		1.338,66	79.856	26.748	11.636	118.240
4		1.406,14	79.697	27.336	12.912	119.945
5		1.435,39	81.473	24.124	17.516	123.113
6		1.613,22	80.669	23.670	12.566	116.905
7		945,63	79.018	26.034	11.215	116.268
8		925,52	78.955	24.942	11.263	115.161
9		879,69	79.991	24.219	11.302	115.512
10		1.005,31	80.390	28.682	11.641	120.714
11		1.013,56	83.698	29.815	25.786	139.300
12		894,15	86.137	31.290	15.843	133.270
1	1995	823,49	79.409	20.291	10.761	110.461
2		818,20	79.398	35.561	13.179	128.138
3		951,74	78.833	28.831	12.836	120.499
4		1.075,45	79.070	20.627	10.330	110.027
5		1.039,64	81.493	21.951	17.378	120.822
6		1.105,89	85.479	20.375	12.308	118.162
7		833,30	79.631	14.322	8.005	101.959
8		1.120,86	81.857	19.528	9.997	111.382
9		1.097,67	82.165	18.517	10.248	110.930
10		1.060,60	85.036	22.568	10.313	117.916
11		1.040,56	83.637	25.760	32.716	142.110
12		774,15	82.424	17.576	19.187	119.187
1	1996	1.182,78	85.241	18.093	10.611	113.945
2		1.198,73	85.062	26.392	13.758	125.203
3		1.194,20	85.358	28.524	13.302	127.184
4		1.195,88	85.297	27.516	13.207	126.012
5		1.306,33	85.123	26.957	17.780	129.860
6		1.388,81	84.643	24.422	14.405	123.461
7		1.225,99	87.598	26.265	9.712	123.575
8		1.233,27	87.876	24.941	9.292	122.109
9		1.181,12	88.898	26.779	10.595	126.271
10		1.142,92	89.032	29.137	10.832	129.001
11		1.152,98	88.348	30.784	28.729	147.869
12		1.098,53	90.021	35.559	33.399	158.977
1	1997	1.018,16	89.624	27.571	12.799	129.986
2		1.025,12	89.568	29.573	14.598	133.738
3		1.028,69	91.943	29.979	14.380	136.302
4		1.046,69	91.790	30.165	16.710	138.665
5		1.054,42	92.332	29.307	19.780	141.428
6		1.158,19	92.321	27.453	18.358	138.142
7		1.299,22	93.197	27.861	10.889	131.947
8		1.313,48	93.531	26.521	10.242	130.303
9		1.315,31	93.766	27.890	10.549	132.205
10		1.292,18	94.406	30.096	11.885	136.379
11		1.290,09	94.922	32.182	32.932	160.037
12		1.278,51	95.371	34.517	25.919	155.806
1	1998	815,01	100.759	27.445	9.203	137.408
2		819,48	100.806	29.495	12.406	142.706
3		817,79	101.139	30.865	11.673	143.677
4		818,59	101.106	31.914	15.976	148.996
5		825,14	100.888	29.871	18.589	149.349
6		820,28	101.989	29.998	15.559	147.547
7		756,46	90.152	21.882	8.893	120.927

Janúar 2000

M.	Ár	Stg.	DI.	YI.	ÖI.	HI.
8		745,47	86.207	19.792	8.291	114.290
9		731,52	91.927	22.834	8.272	123.023
10		723,11	93.509	24.626	7.525	125.670
11		741,39	94.066	24.728	21.446	140.231
12		764,32	93.391	24.144	10.659	128.194
1	1999	789,50	97.778	20.629	7.343	125.759
2		805,66	99.008	23.865	8.185	131.058
3		820,60	98.790	23.762	8.457	131.009
4		795,86	98.595	24.054	11.014	133.673
5		833,27	98.062	23.050	11.183	132.285
6		885,50	98.146	21.415	10.523	130.084

Félag ísl. leikskólakennara (sv.fél.)

M.	Ár	Stg.	DI.	YI.	ÖI.	HI.
7	1993	158,61	82.405	14.731	3.578	100.715
8		162,33	87.380	15.481	3.324	106.184
9		164,12	84.790	17.880	3.789	106.460
10		160,40	83.189	19.861	4.031	107.081
11		168,09	85.098	18.518	23.382	126.998
12		167,39	88.582	16.785	6.275	111.641
1	1994	180,94	83.671	13.572	4.098	101.340
2		179,82	81.987	16.869	6.354	105.210
3		180,59	83.355	17.717	3.597	104.669
4		185,44	82.419	17.114	3.957	103.490
5		191,19	83.150	14.594	10.831	108.575
6		200,35	83.854	16.119	4.569	104.541
7		105,65	82.714	13.676	2.214	98.604
8		108,45	85.908	13.706	3.711	103.326
9		120,74	83.386	15.461	4.649	103.496
10		135,19	82.932	20.838	4.522	108.292
11		134,36	83.112	20.433	23.384	126.929
12		129,51	88.302	22.075	8.607	118.984
1	1995	124,84	82.084	12.760	3.105	97.949
2		121,45	82.810	17.471	4.010	104.291
3		154,29	82.202	17.123	4.865	104.189
4		186,06	83.573	10.324	3.997	97.894
5		174,26	83.283	11.657	9.742	104.681
6		178,32	93.618	10.812	4.139	108.569
7		159,86	87.335	6.053	4.157	97.545
8		196,30	87.590	7.284	3.504	98.379
9		208,58	88.386	8.808	3.848	101.041
10		203,24	90.325	11.810	3.357	105.493
11		201,40	89.500	12.271	24.583	126.354
12		161,84	88.708	6.427	6.307	101.442
1	1996	179,76	93.334	10.145	2.605	106.084
2		182,67	94.334	16.723	3.666	114.723
3		180,72	95.101	18.790	4.884	118.786
4		178,92	96.108	17.588	4.489	118.185
5		229,06	95.035	18.429	10.295	123.748
6		233,80	94.755	18.492	6.623	119.860
7		209,42	95.276	13.064	2.054	110.383
8		211,16	93.737	12.426	2.363	108.525
9		214,94	95.196	17.323	2.509	115.028
10		220,96	94.023	19.656	2.944	116.634
11		219,23	95.230	19.700	22.416	137.345
12		212,87	95.718	18.347	12.441	126.506
1	1997	202,81	94.908	16.997	2.948	114.853
2		204,94	95.130	19.379	3.865	118.373
3		206,33	95.075	18.806	3.942	117.834
4		205,91	94.928	18.327	3.460	116.714
5		209,17	94.650	19.566	9.789	124.005
6		217,97	94.492	17.394	5.431	117.317
7		251,00	94.767	15.222	2.589	112.577
8		258,48	95.579	14.193	2.504	112.277
9		267,30	96.726	18.553	3.531	118.820
10		266,53	99.685	22.935	3.639	126.270
11		266,65	102.269	22.791	24.271	149.330
12		266,03	102.578	23.627	9.620	135.814

M.	Ár	Stg.	DI.	YI.	ÖI.	HI.
1	1998	156,68	107.933	21.379	2.409	131.720
2		157,28	107.775	21.414	3.591	132.791
3		159,60	107.405	20.872	2.976	131.264
4		156,36	107.783	25.968	3.767	137.518
5		161,91	108.075	25.661	10.744	144.491
6		160,23	107.332	26.861	12.248	146.431
7		129,05	103.673	20.421	14.484	138.578
8		139,51	102.810	19.848	6.932	129.591
9		153,56	106.822	25.172	4.072	136.055
10		158,06	107.937	27.831	3.450	139.207
11		162,51	108.577	26.808	14.724	150.108
12		161,21	107.812	27.243	6.365	141.410
1	1999	208,21	114.681	20.730	4.331	139.743
2		203,82	114.809	24.685	5.415	144.908
3		211,08	114.775	26.481	5.772	147.028
4		211,37	114.345	24.493	6.830	145.667
5		201,74	115.231	28.068	7.769	151.068
6		212,90	116.067	39.075	14.845	169.987

Kennarahópur (nýr hópur)

M.	Ár	Stg.	DI.	YI.	ÖI.	HI.
1	1997	455,30	101.737	22.776	1.606	126.120
2		466,67	101.135	28.802	2.664	132.601
3		474,72	104.778	35.272	3.349	143.411
4		417,08	105.042	26.927	4.072	136.043
5		426,68	105.270	34.762	3.875	143.895
6		424,78	105.627	34.409	6.447	146.472
7		415,99	106.887	5.411	812	113.111
8		401,63	106.454	3.713	342	110.499
9		530,71	104.669	10.939	1.726	117.335
10		559,74	105.596	32.455	3.314	141.365
11		560,75	105.501	39.440	10.514	155.457
12		560,67	108.776	66.858	16.556	192.178
1	1998	532,99	114.111	38.506	3.606	156.223
2		543,06	114.131	40.164	3.864	158.160
3		542,27	114.429	42.707	3.962	161.087
4		539,29	114.511	40.633	3.661	158.794
5		540,52	114.422	42.957	8.799	166.177
6		536,08	115.035	28.858	2.302	146.196
7		275,33	117.161	5.402	2.557	125.120
8		313,78	121.182	6.032	1.955	129.180
9		285,32	122.539	50.754	8.434	181.726
10		287,25	138.429	48.134	13.140	199.703
11		295,96	121.998	49.430	23.383	194.811
12		311,73	122.273	54.923	19.411	196.598
1	1999	301,77	122.877	43.333	12.621	178.831
2		776,31	134.543	40.370	6.959	181.873
3		777,55	124.327	42.229	6.885	173.441
4		768,78	125.015	43.082	5.841	173.938
5		742,76	125.296	45.080	8.006	178.382
6		740,27	125.865	22.049	12.244	160.158

4.3 Ársfjórðungstölur

Athugið að ekki er að öllu leyti unnið úr sömu sveitarfélögum árin 1993 til 1999, sem gerir meðaltölin mismunandi.

Samtals starfsmannafélög

Áfj.	Ár	Stg.	DI.	YI.	ÖI.	HI.
3	1993	1.515,10	80.154	23.377	10.476	114.007
4		1.297,05	84.654	28.121	17.611	130.385
1	1994	1.389,67	79.833	24.319	10.795	114.947
2		1.484,92	80.621	24.973	14.270	119.865
3		916,95	79.308	25.086	11.259	115.654
4		971,01	83.305	29.877	17.853	131.035
1	1995	864,48	79.194	28.243	12.285	119.722

Áfj.	Ár	Stg.	DI.	YI.	ÖI.	HI.
2		1.073,66	82.053	20.968	13.284	116.304
3		1.017,28	81.360	17.743	9.543	108.646
4		958,44	83.826	22.379	20.810	127.014
1	1996	1.191,90	85.220	24.359	12.565	122.144
2		1.297,01	85.005	26.224	15.170	126.400
3		1.213,46	88.114	25.984	9.856	123.953
4		1.131,48	89.120	31.774	24.214	145.111
1	1997	1.023,99	90.382	29.046	13.929	133.353
2		1.086,43	92.154	28.924	18.289	139.373
3		1.309,34	93.499	27.422	10.559	131483,6
4		1.287,93	94.898	32.257	23.565	150717,6
1	1998	817,43	100.901	29.270	11.097	141.269
2		821,34	101.327	30.592	16.712	148.632
3		744,48	89.417	21.496	8.489	119.399
4		742,94	93.654	24.495	13.230	131.379
1	1999	805,25	98.532	22.772	8.002	129.309
2		838,21	98.261	22.792	10.897	131.949

Félag ísl. leikskólakennara (sv.fél.)

Áfj.	Ár	Stg.	DI.	YI.	ÖI.	HI.
3	1993	161,69	84.877	16.047	3.565	104.489
4		165,29	85.656	18.367	11.348	115.372
1	1994	180,45	83.006	16.050	4.680	103.736
2		192,33	83.159	15.933	6.447	105.540
3		111,61	83.991	14.330	3.577	101.897
4		133,02	84.735	21.103	12.199	118.037
1	1995	133,53	82.350	15.869	4.057	102.275
2		179,55	86.805	10.917	5.903	103.624
3		188,25	87.812	7.498	3.816	99.126
4		188,83	89.570	10.436	11.746	111.752
1	1996	181,05	94.259	15.234	3.720	113.212
2		213,93	95.232	18.217	7.338	120.788
3		211,84	94.738	14.292	2.311	111.337
4		217,69	94.981	19.244	12.576	126.804
1	1997	204,69	95.038	18.400	3.588	117.029
2		211,02	94.686	18.415	6.230	119.331
3		258,93	95.711	16.026	2.885	114.625
4		266,40	101.510	23.118	12.514	137.141
1	1998	157,85	107.703	21.220	2.993	131.922
2		159,50	107.731	26.163	8.968	142.862
3		140,71	104.533	21.960	8.200	134.690
4		160,59	108.111	27.289	8.228	143.621
1	1999	207,70	114.755	23.972	5.174	143.900
2		208,67	115.216	30.604	9.858	155.679

Kennarar (nýr hópur)

Áfj.	Ár	Stg.	DI.	YI.	ÖI.	HI.
1	1997	465,56	102.570	29.037	2.552	134.162
2		422,85	105.314	32.068	4.801	142.176
3		449,44	105.885	7.081	1.032	113.996
4		560,39	106.625	46.258	10.132	163.012
1	1998	539,44	114.224	40.470	3.812	158.503
2		538,63	114.655	37.504	4.929	157.084
3		291,48	120.359	20.426	4.259	145.047
4		298,31	127.368	50.927	18.712	197.004
1	1999	618,54	128.365	41.631	7.849	177.845
2		750,60	125.387	36.826	8.660	170.874

5. Ýmislegt

5.1 Vísitala neysliverðs (framfærsluvísitala) með grunn 1981:

Hér að neðan er yfirlit yfir þróun vísitölu neysliverðs, eins og hún er útgefin af Hagstofu Íslands.

Þessi grunnur er notaður í útreikningum KOS, þegar vegið er með neysliverðs-vísitölunni.

Vísitala neysliverðs frá 1981 samkvæmt Hagstofu Íslands

Á\m.	jan.	feb.	mar.	apr.	maí	jún.	júl.	ágú.	sep.	okt.	nóv.	des.
1981	100,0	101,6	104,7	109,4	109,8	115,7	118,3	119,6	124,3	127,5	131,5	138,7
1982	141,1	144,3	152,0	158,8	159,9	168,8	173,6	178,8	194,0	202,1	210,1	221,7
1983	230,9	241,9	267,2	285,4	298,5	327,2	340,0	362,5	365,2	376,5	386,9	391,6
1984	394,4	397,0	401,3	407,0	410,6	420,2	424,1	430,7	433,4	438,2	443,8	465,3
1985	485,4	502,1	515,7	524,4	535,4	545,3	558,5	575,3	590,2	603,3	616,6	632,5
1986	651,1	666,0	655,8	659,8	671,1	675,5	678,4	686,1	694,2	697,2	711,5	718,0
1987	734,6	745,4	756,5	767,0	776,4	791,9	805,8	825,8	835,2	849,0	876,1	893,4
1988	926,6	934,4	943,0	956,6	973,4	1.006,9	1.041,8	1.063,4	1.071,2	1.074,8	1.075,5	1.077,5
1989	1.095,5	1.112,0	1.142,5	1.167,3	1.190,3	1.225,4	1.233,9	1.250,5	1.275,9	1.301,1	1.320,7	1.349,3
1990	1.355,7	1.377,8	1.389,2	1.393,4	1.406,0	1.415,7	1.425,0	1.429,4	1.429,2	1.433,1	1.442,9	1.446,4
1991	1.455,5	1.459,8	1.463,3	1.470,1	1.487,7	1.508,2	1.518,0	1.529,7	1.538,9	1.551,0	1.557,5	1.555,8
1992	1.559,6	1.566,1	1.563,3	1.563,2	1.562,1	1.567,6	1.571,5	1.571,5	1.569,9	1.570,9	1.570,9	1.579,1
1993	1.597,5	1.608,5	1.610,4	1.615,0	1.618,8	1.617,8	1.632,2	1.647,3	1.652,5	1.662,2	1.662,2	1.654,0
1994	1.648,3	1.649,9	1.651,8	1.653,8	1.653,8	1.655,7	1.658,6	1.659,6	1.664,5	1.662,5	1.661,6	1.662,5
1995	1.675,2	1.677,1	1.674,2	1.672,3	1.675,2	1.677,1	1.682,0	1.688,8	1.694,7	1.702,4	1.696,6	1.695,60
1996	1.702,4	1.705,4	1.708,3	1.711,2	1.721,9	1.720,0	1.721,9	1.732,6	1.736,5	1.737,5	1.738,5	1.730,7
1997	1.736,5	1.737,5	1.736,5	1.749,2	1.746,2	1.750,1	1.753,1	1.757,9	1.764,7	1.770,6	1.768,6	1.765,7
1998	1.754,4	1.771,6	1.778,4	1.782,3	1.788,1	1.791,0	1.787,1	1.777,4	1.779,3	1.787,1	1.792,0	1.788,7
1999	1.798,8	1.795,9	1.804,6	1.814,4	1.823,1	1.838,2	1.844,2	1.851,2	1.867,0	1.881,6	1.881,7	1.888,1

REGLUGERÐ UM NEFND UM KJARARANNSÓKNIR
OPINBERRA STARFSMANNA

1. gr.

Nefnd um kjararannsóknir opinberra starfsmanna starfar í þeim tilgangi að safna saman og miðla upplýsingum um kjör starfsmanna hjá opinberum aðilum, kjör annarra launþega og þróun launa og kjaramála almennt til þeirra, sem að nefndinni standa, sbr. 4. gr.

2. gr.

Nefndin aflar upplýsinga um kjör, sbr. 1. gr., sem hér segir:

1. Með söfnun, skipulagningu og skráningu upplýsinga um laun og önnur kjaraatriði opinberra starfsmanna, sem aðilar að nefndinni leggja henni til.
2. Með öflun og skipulegri skráningu upplýsinga frá öðrum aðilum, sem stunda reglubundnar kjararannsóknir.
3. Með gerð sérstakra athugana, sem aðilar að nefndinni ákveða hverju sinni.

3. gr.

Nefndin miðlar upplýsingum til þeirra opinberu vinnuveitenda, sem láta nefndinni í té upplýsingar og stéttarféлага starfsmanna þeirra með reglulegum skýrslum og sérstökum skýrslum eftir því sem við á.

Allar upplýsingar, sem safnað er eða unnar eru á vegum nefndarinnar, aðrar en þær, sem nefndin birtir, sbr. fyrri málsgrein, eru trúnaðarmál og er einstökum aðilum að nefndinni óheimilt að notfæra sér þær eða birta án samþykkis allra nefndarmanna.

4. gr.

Nefndin er skipuð 10 fulltrúum. Tveir fulltrúar vinnuveitenda eru tilnefndir af fjármálaráðherra, einn af launanevnd sveitarfélaga, einn af Reykjavíkurborg og einn úr hópi forsvarsmanna sjálfseignarstofnana samkvæmt nánari ákvörðun fjármálaráðherra.

Þrjú fulltrúar launþega skulu tilnefndir af BSRB, einn af BHMUR og einn af KÍ. Nefndin skiptir með sér verkum og ákveður sér framkvæmdastjórn.

5. gr.

Nefndin setur sér starfsreglur, m.a. um starfssvið og starfshætti og ákveður nánar með hvaða hætti hún hagar störfum að verkefnum skv. 1.-3. grein. Nefndin skal kosta kapps um að skapa einhug um lausn þeirra verkefna sem henni eru falin. Ákvarðanir um verkefni og birtingu á niðurstöðum verða ekki teknar með afli atkvæða.

6. gr.

Kostnaður vegna starfa nefndarinnar greiðist úr ríkissjóði samkvæmt fjárveitingum í fjárlögum. Nefndin ræður sér sjálf starfsmenn.

7. gr.

Reglugerð þessi er sett samkvæmt lögum nr. 94 31. desember 1986, um kjarasamninga opinberra starfsmanna og öðlast þegar gildi.

Fjármálaráðuneytið 7. júlí 1987

Þorsteinn Pálsson (sign)

Indriði H. Þorláksson (sign)



Kjararannsóknarnefnd
opinberra starfsmanna
Borgartúni 22, 105 R.